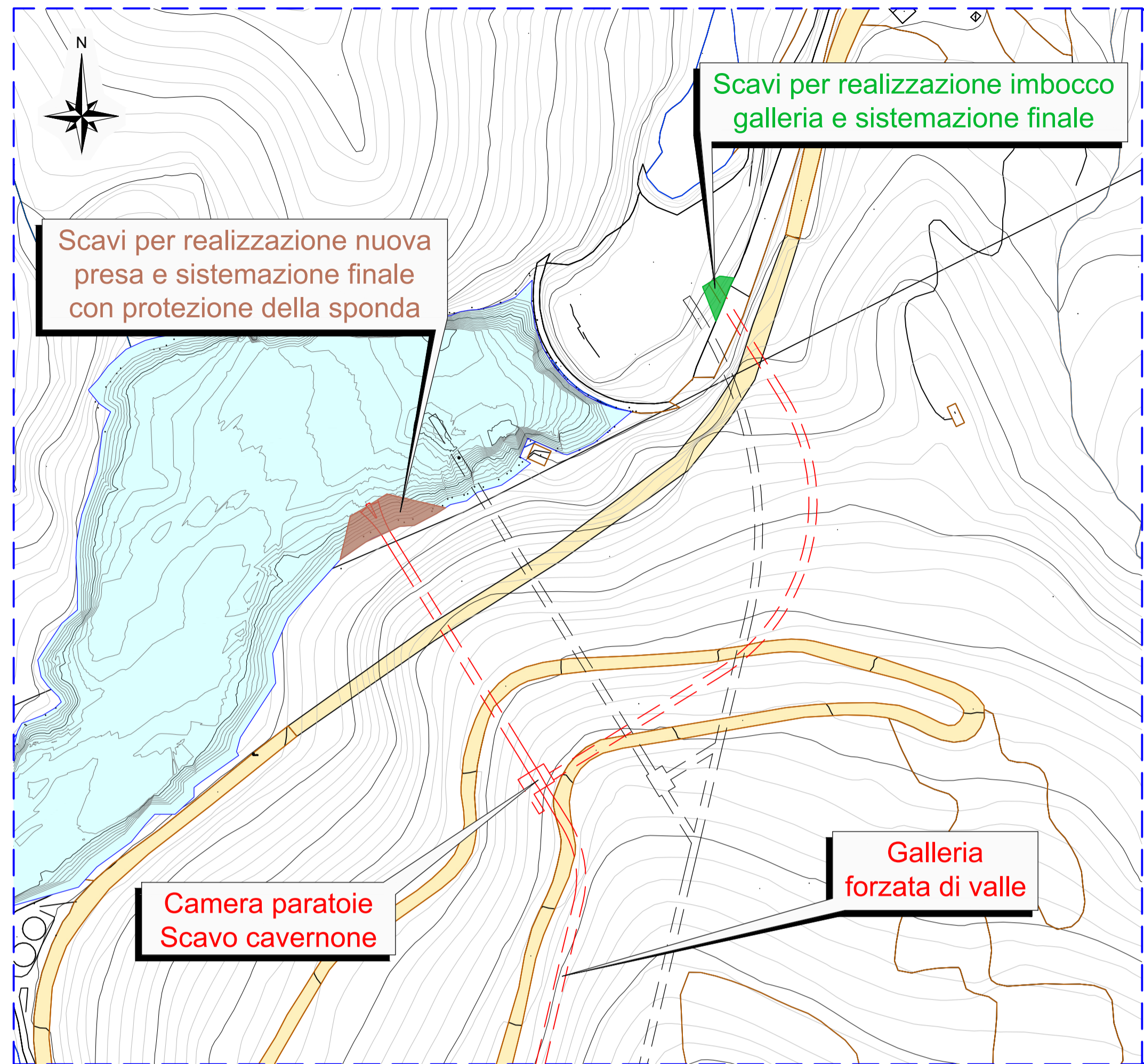


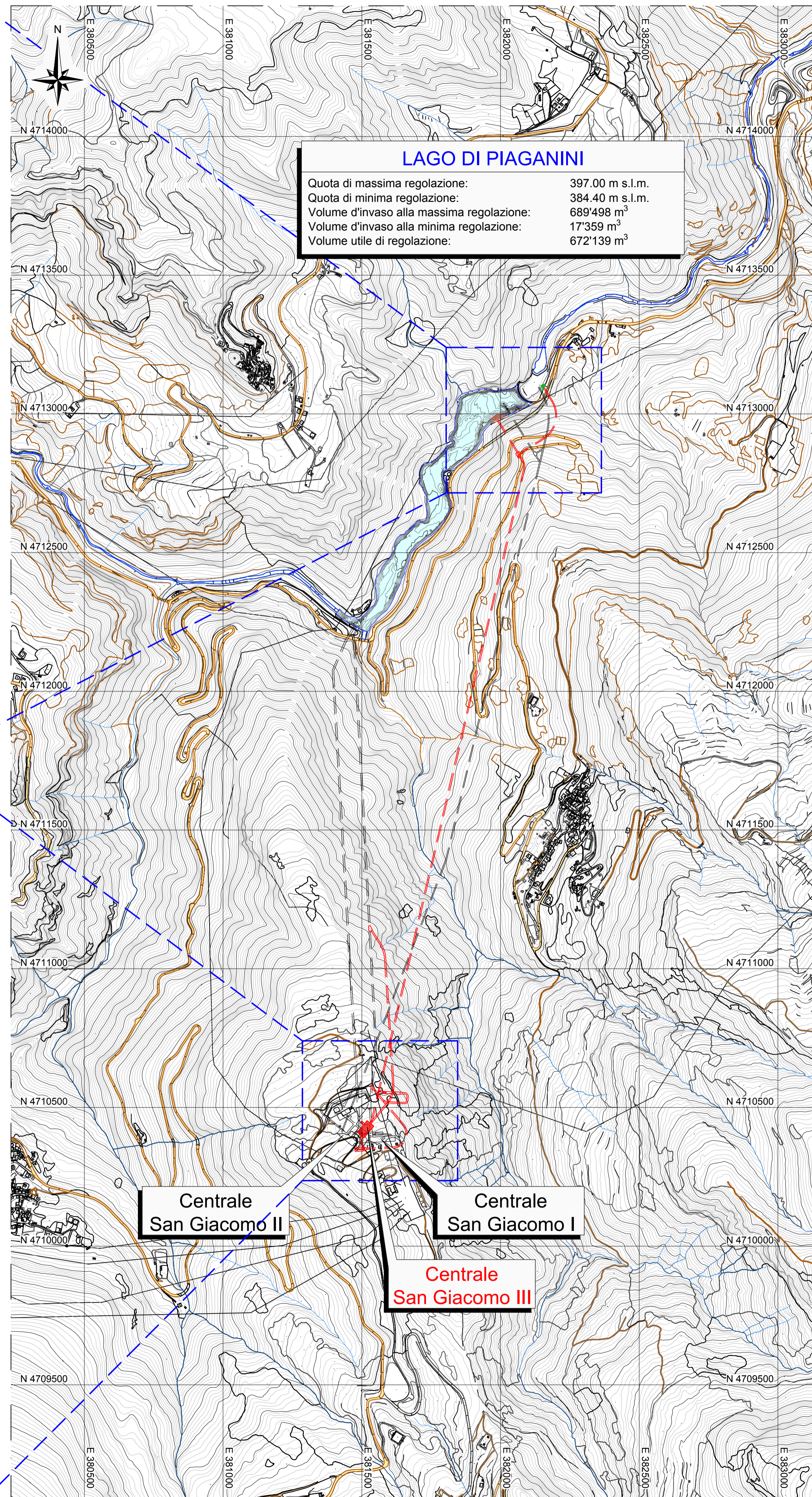
Planimetria presa di valle

(1:2'000)

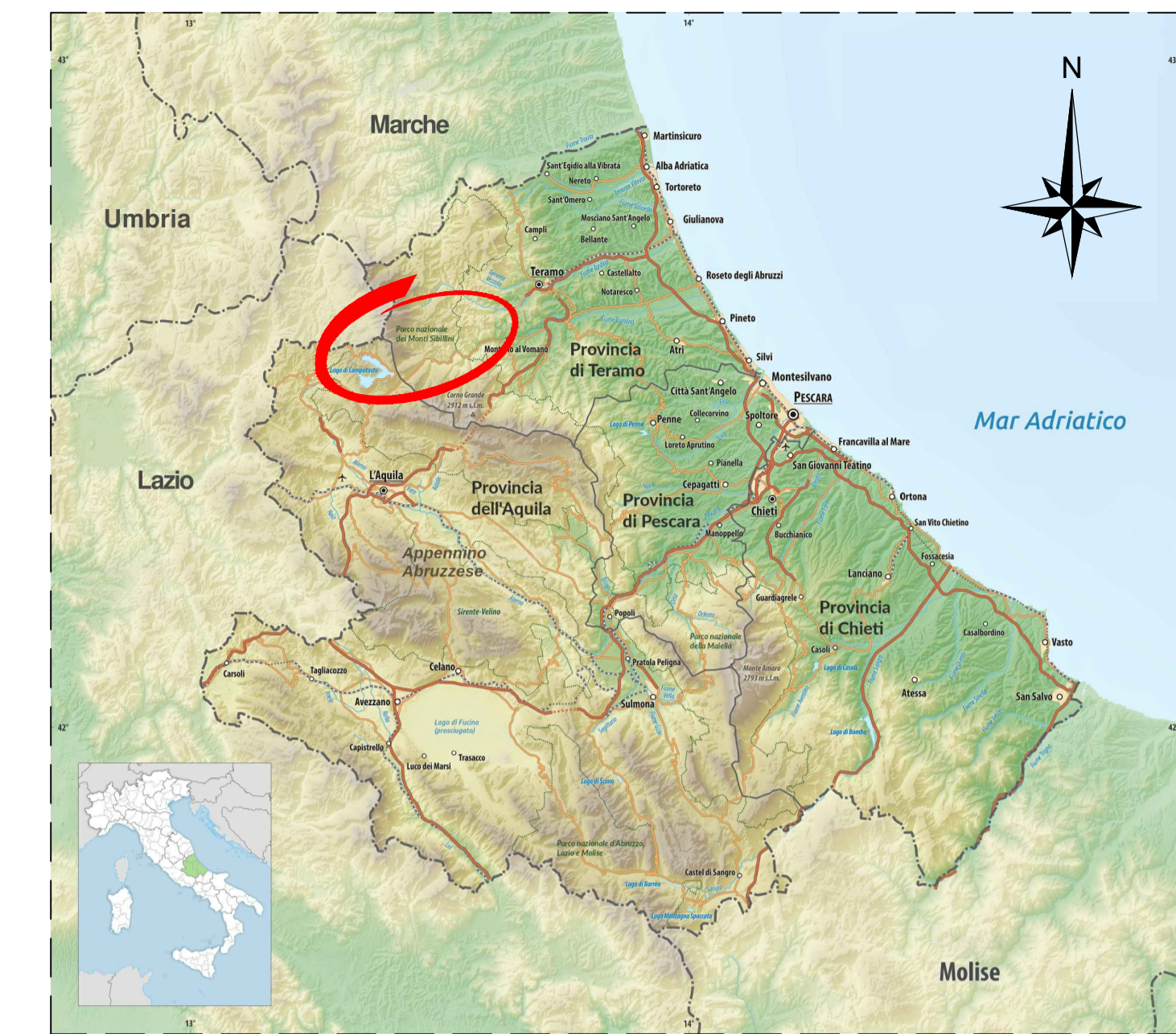


Planimetria generale dell'impianto

(1:10'000)

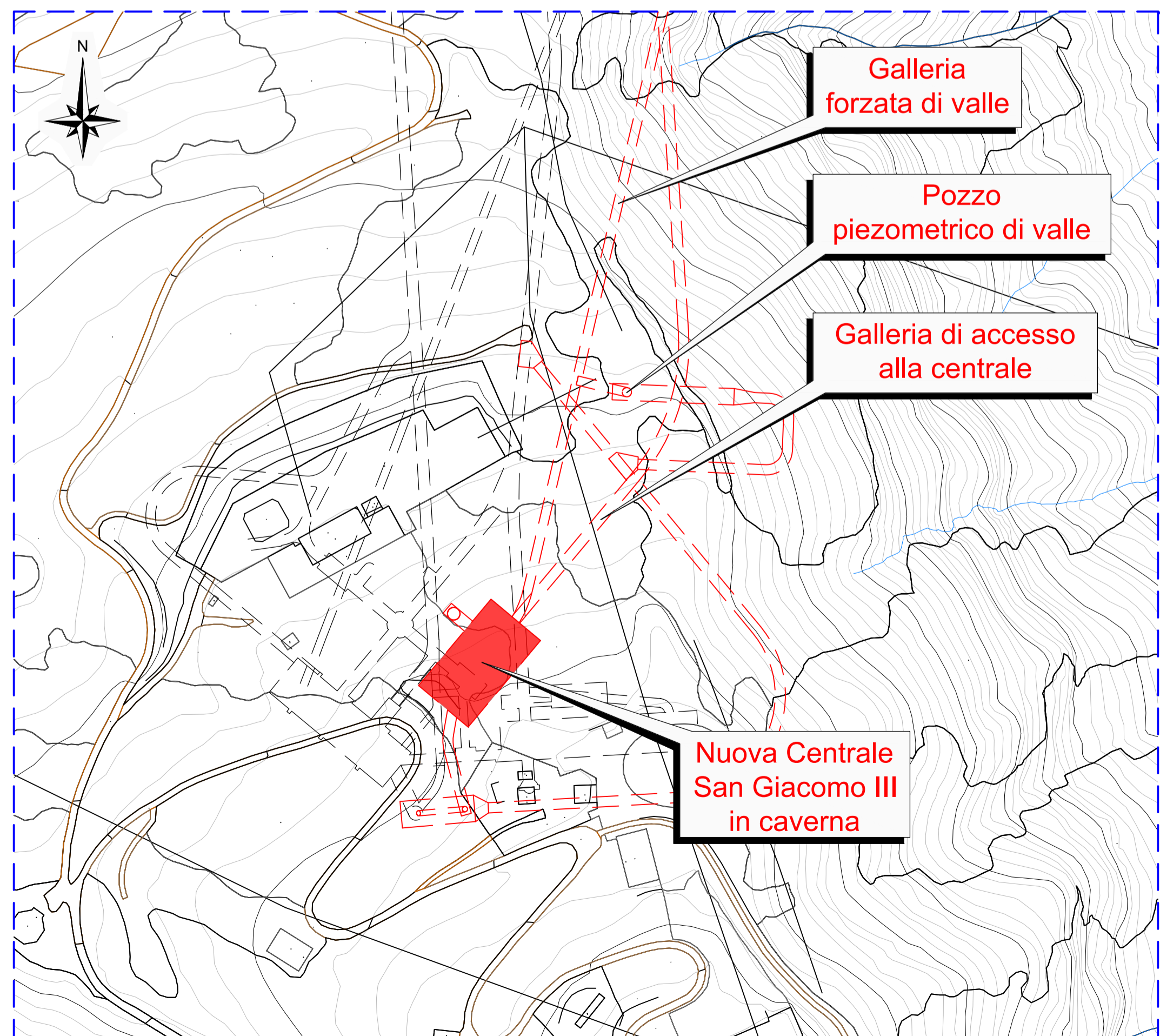


Inquadramento generale



Planimetria dell'impianto in progetto

(1:2'000)

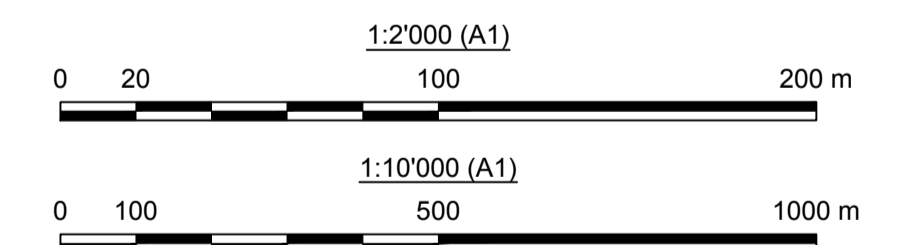


Legenda:

- Acqua
- Viabilità esistenti
- Impianti esistenti
- Impianti in progetto
- Aree dove sono previsti scavi
- Aree dove sono previsti rinterrii

Note:

- Tutte le misure e le quote sono espresse in metri e in metri sopra il livello del mare (m s.l.m.), se non diversamente indicato.
- Tutte le coordinate, espresse in metri, sono riferite al sistema di riferimento topografico WGS/UTM84 zona 33N.



00	19/08/2022	Emissione per Revisione Cliente	A. Conato	C. Piccini / F. Maugliani	M. Braghini
REV.	DATE	DESCRIPTION	PREPARED	CHECKED	APPROVED
CONTRACTORS LOGO		PROJECT: CENTRALE DI SAN GIACOMO III INSTALLAZIONE DI NUOVO GRUPPO DI POMPAGGIO			
Lombardi		FILE NAME (EGP CODE): GRE.EEC.D.99.IT.H.17170.00.122.00	LOMBARDI CODE: 2021.0047.009-AM-GEN-DW-121		
enel Green Power		CLASSIFICATION: Public	FORMAT: A1	SCALE: Varie	PLOT SCALE: 1:1
HGT Design & Execution EGP VALIDATION		UTILIZATION SCOPE: Progetto Definitivo per Autorizzazione	TITLE: STATO DI PROGETTO PLANIMETRIA DEGLI SCAVI, SBANCAMENTI E RINTERRII		
VALIDATED BY: P. Viganoni		EGP CODE			
VERIFIED BY:		GROUP: GRE	FUNCTION: D	ISSUER: 9	COUNTRY: I
COLLABORATORS:		TYPE: T	PLANT: H	SYSTEM: 17170	PROGRESSIVE: 0012200
		REVISION: 0012200			