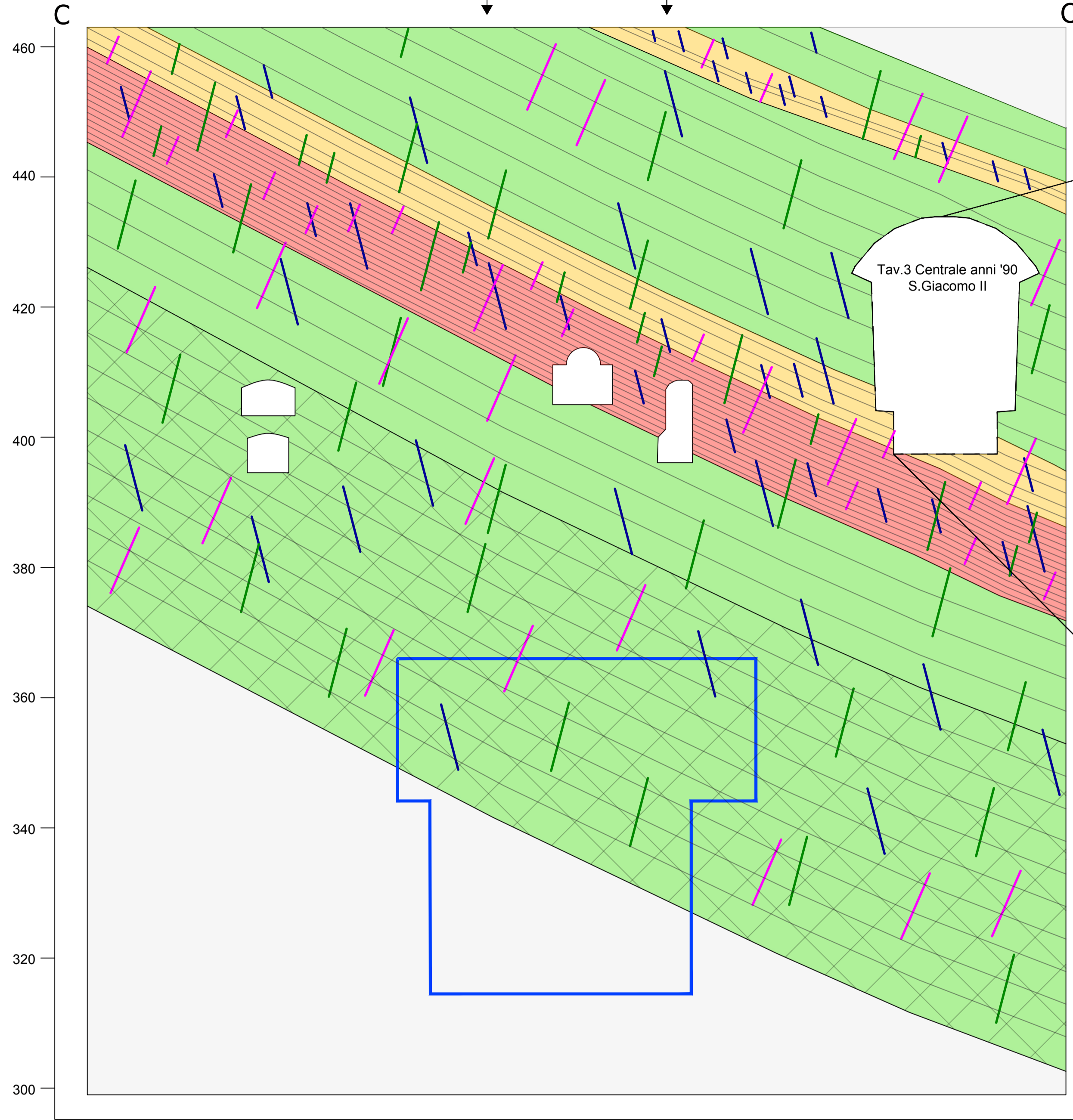


Sezione geotecnica longitudinale della centrale

(1:500)

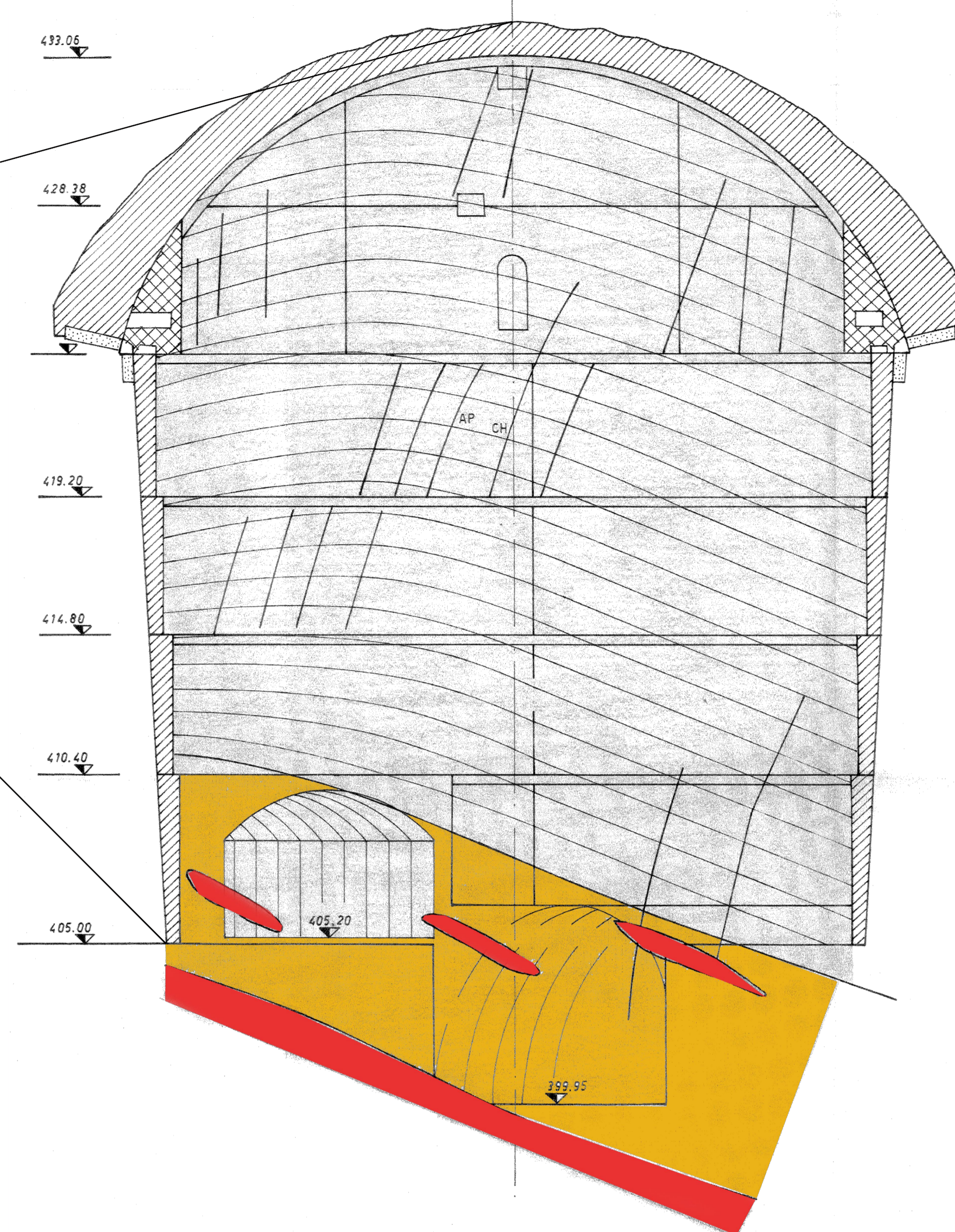
Sezione BB' Sezione AA'



Rilievo geologico costruttivo della Centrale S.Giacomo II

(1:125)

PARETE SUD - EST



Legenda

- UG1 - Roccia poco fratturata o poco laminata- compatta. (DISCRETA-BUONA)
- UG2 - Roccia mediamente fratturata e mediamente laminata (MEDIOCRE)
- UG3 - Roccia molto laminata e fratturata (SCADENTE)
- Porzione di sequenza stratigrafica all'interno della quale è stata costruita negli anni '40 la centrale S.Giacomo I
- Porzione non nota della sequenza stratigrafica

Set di giunti (inclinazioni apparenti)

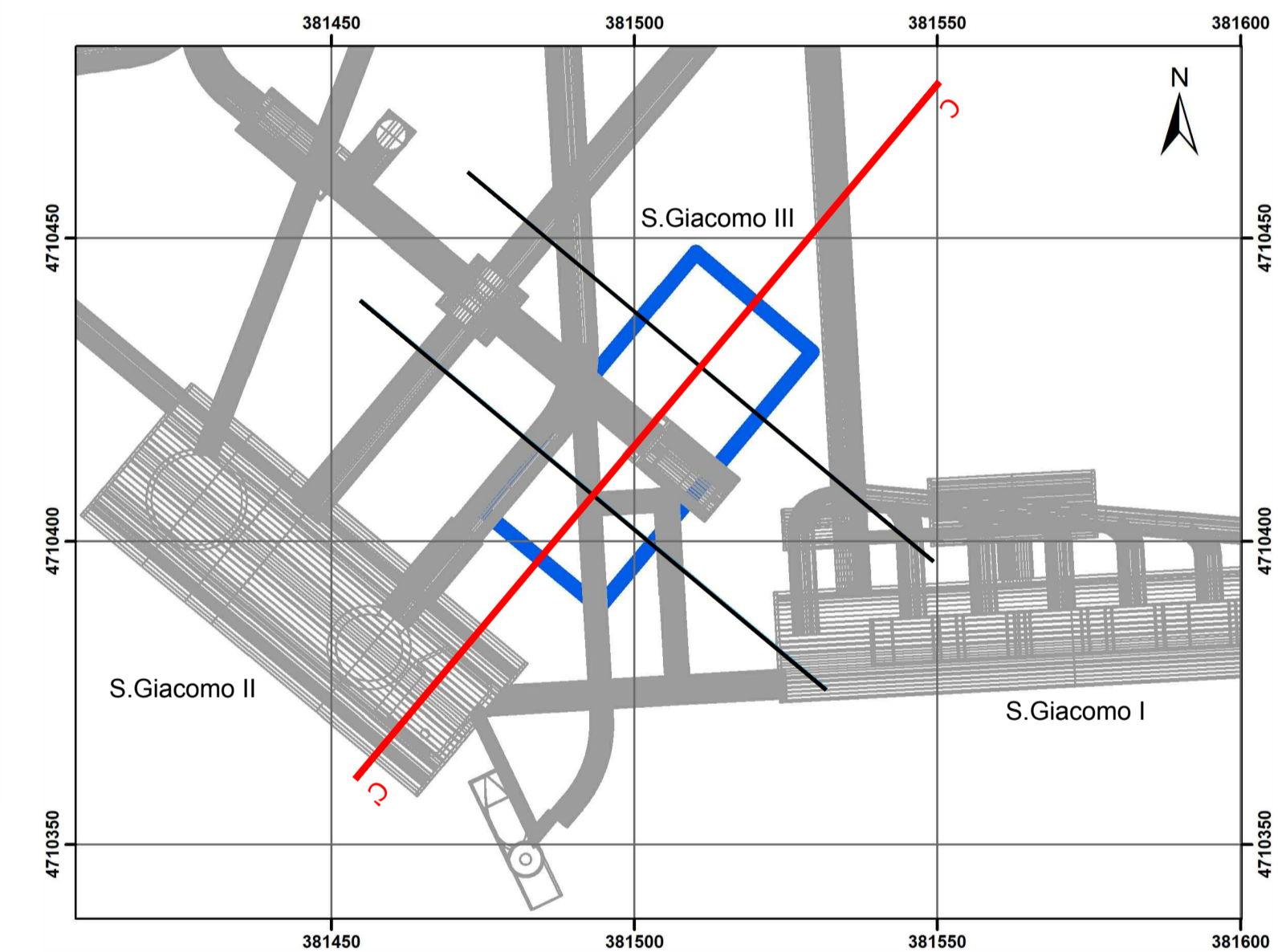
- K1
- K2
- K3

Simbologia

- Centrale di progetto S.Giacomo III
- Superficie di stratificazione
- Tavole caratterizzazione Faitelli ampliamento anni '90
- Faglia

Key map

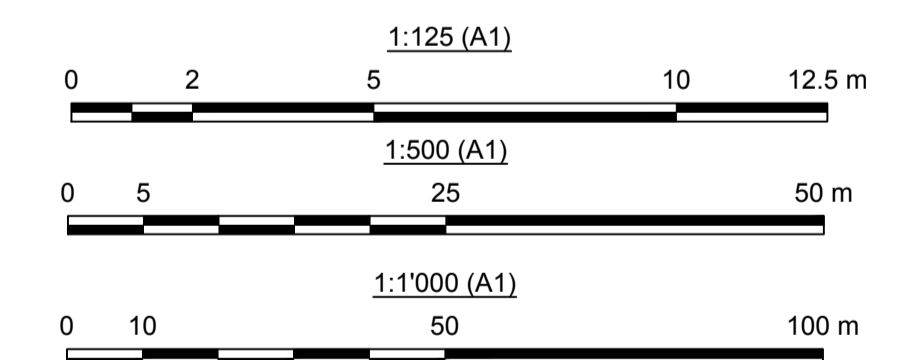
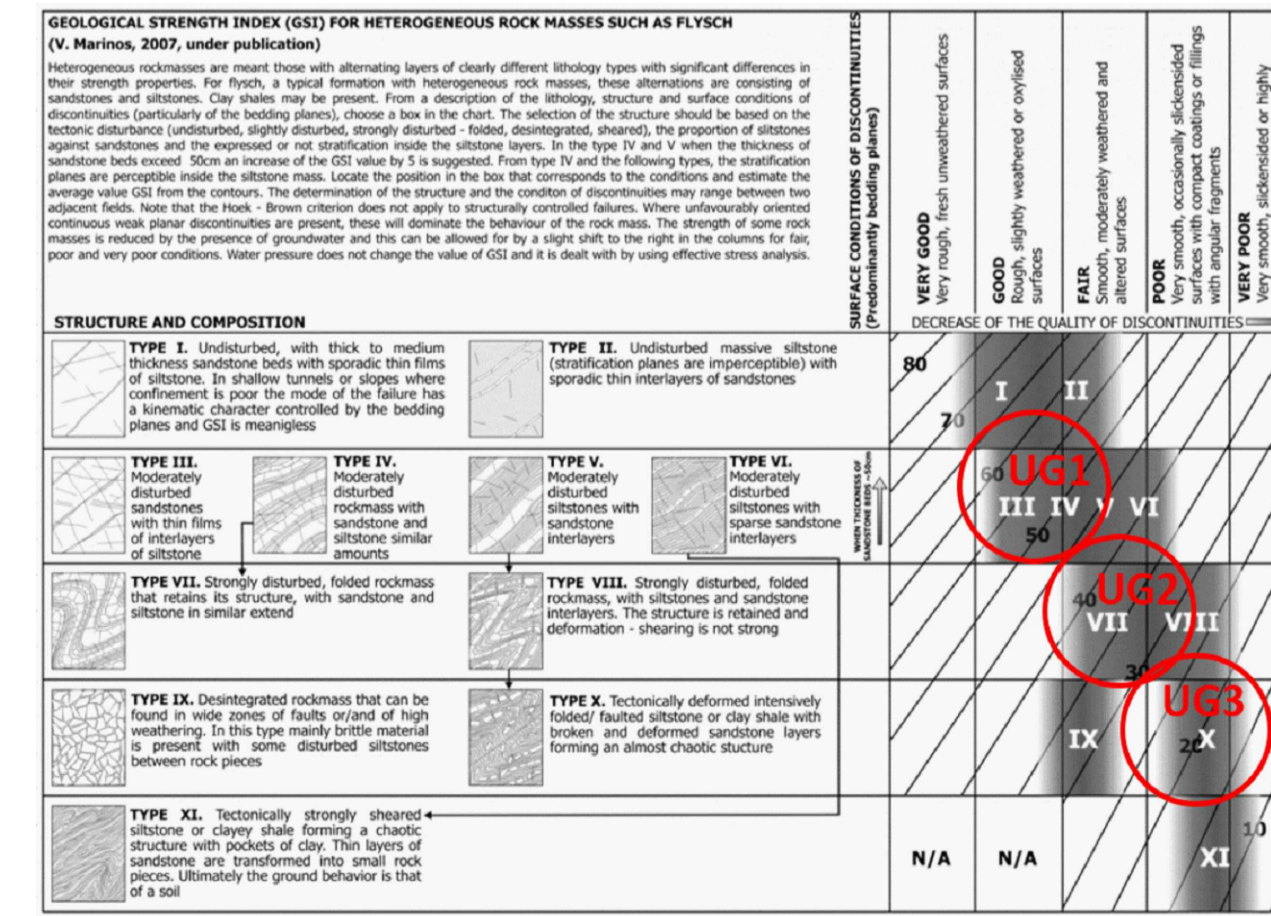
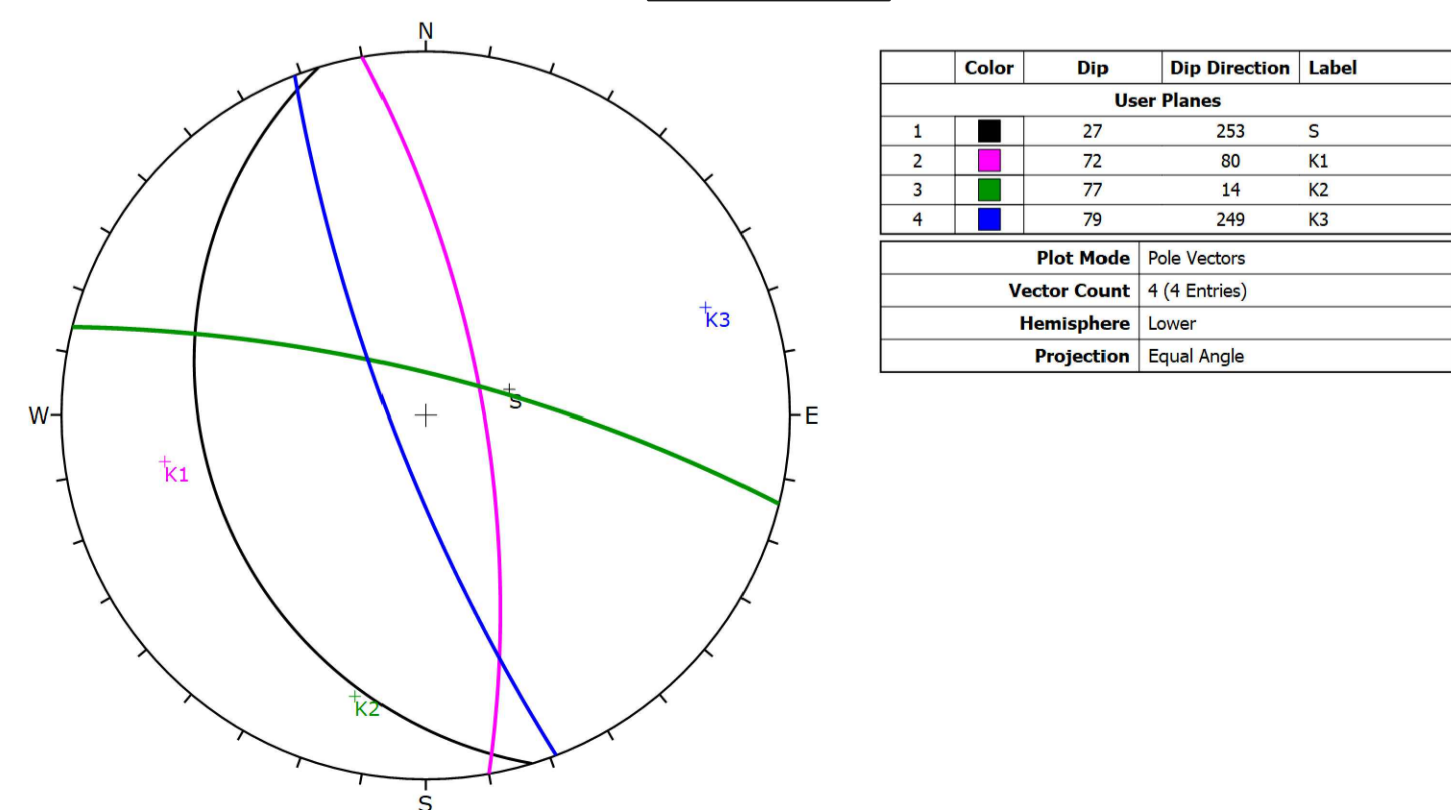
(1:1000)



Parametri geotecnici

LITOLOGIA	UNITA' GEOMECCANICA	CATEGORIA SISMICA	Volume naturale (kN/mc)	Compr. Monoax. (MPa)	mi (-)	GSI (-)	MR	c (MPa)	φ (°)	E (GPa)	v (-)	σcm (MPa)
Cerrogna e Bisciario												
Roccia poco fratturata	UG1	A	26	50	10	55	300	1.9	36	6.0	0.25	4.0
Roccia mediamente fratturata	UG2	A	26	50	10	35	300	1.3	31	1.7	0.30	1.2
Roccia molto fratturata	UG3	A	26	50	10	20	300	0.9	25	0.7	0.35	0.4

Stereoplot



REV.	DATE	DESCRIPTION	PREPARED	CHECKED	APPROVED
00	15/06/2022	Emissione per Revisione Cliente	M.Fumagalli	D.Battaglia	A.Balestra

		IMPIANTO DI SAN GIACOMO III INSTALLAZIONE DI NUOVO GRUPPO DI POMPAGGIO									
FILE NAME (EGP CODE): GRE.EEC.D.99.IT.H.17170.00.011.00	LOMBARDI CODE: 2021.0047.009-GE-GEN-DW-010	CLASSIFICATION: Public	FORMAT: A1	SCALE: 1:2'500	PLOT SCALE: 1:1	SHEET: 1 di 1					
UTILIZATION SCOPE: Progetto Definitivo per Autorizzazione		TITLE: Caverna di centrale Sezione geologico-geotecnica longitudinale									
VALIDATED BY: P. Viganoni		EGP CODE									
VERIFIED BY:	GROUP:	FUNCTION:	TYPE:	ISSUER:	COUNTRY:	TEC:	PLANT:	SYSTEM:	PROGRESSIVE:	REVISION:	
COLLABORATORS:		GRE.EC.D.99.I.T.H.17170.00.011.00									