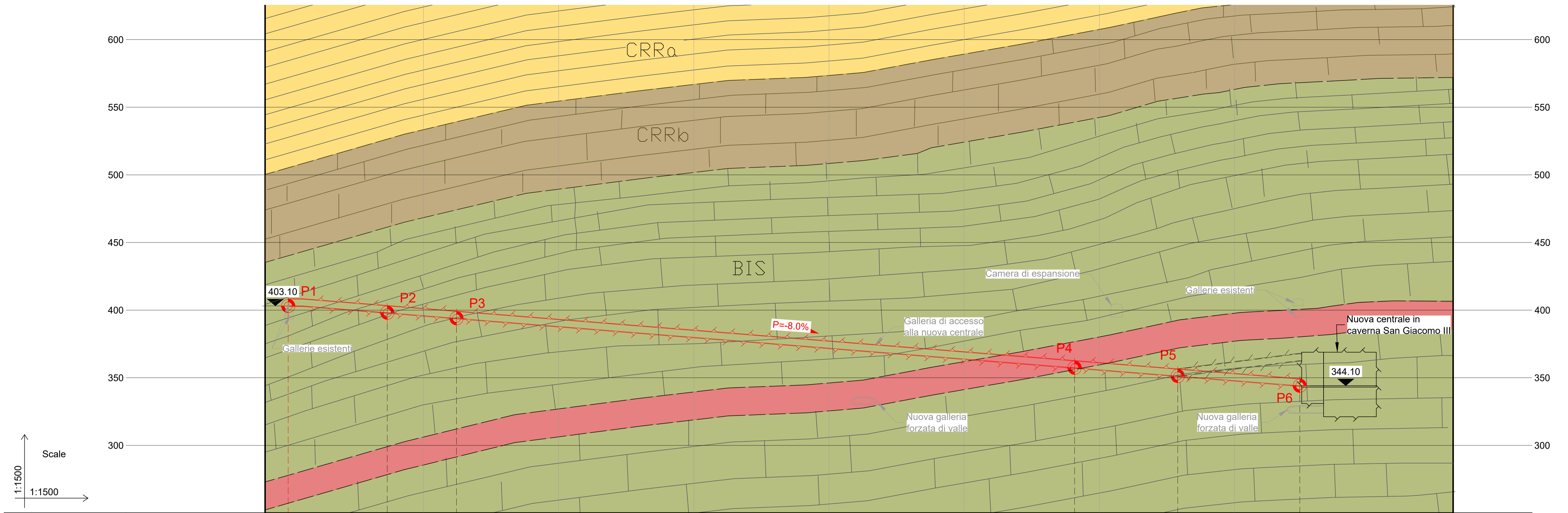


Sezione geologica longitudinale galleria di accesso

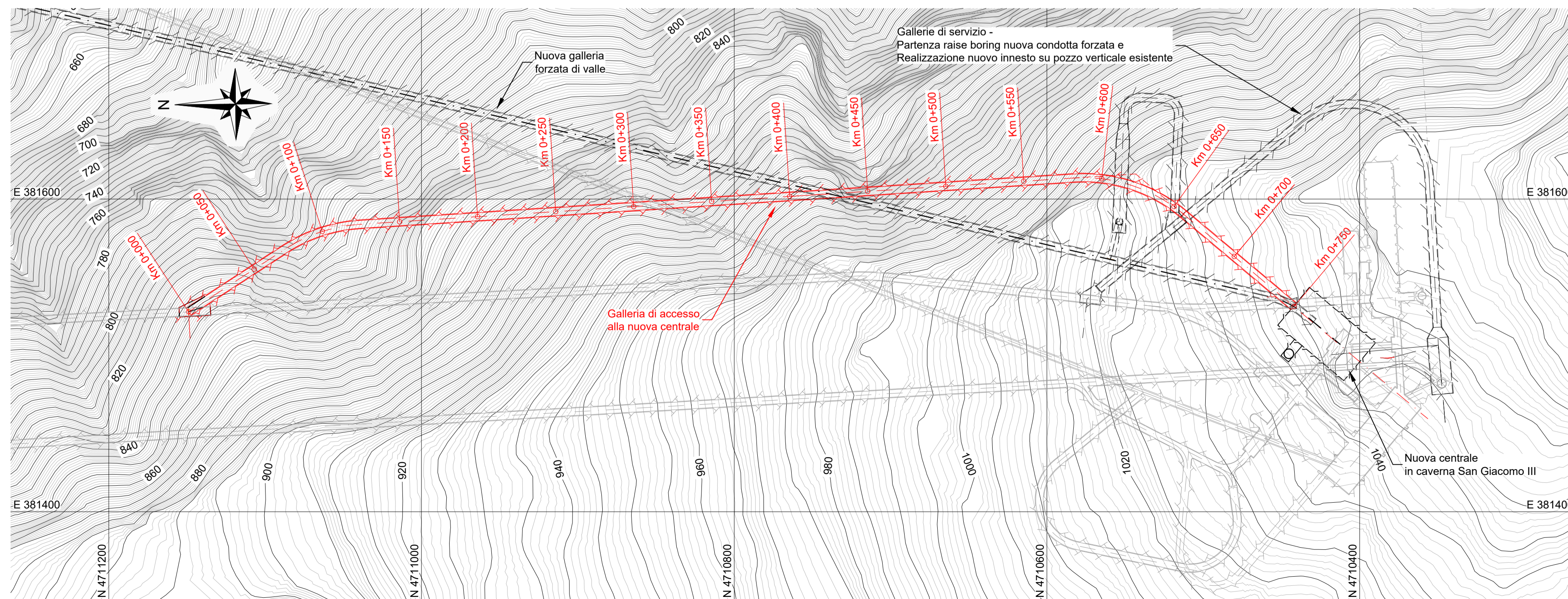
(1:1500)



Progressiva [m]	0+000	0+073.2	0+100	0+124.5	0+200	0+300	0+400	0+500	0+581.7	0+600	0+657.9	0+700	0+748.2
Distanze parziali [m]		73.3	51.3				457.2			76.2		90.3	
Quota progetto (m slm)	403.1	398.1	394.0						357.4		350.6		344.1
Quota terreno (m slm)	638.7	807.6	805.6	817.9	863.5	905.4	934.2	954.1	999.1	1010.8	1034.2	1038.1	1044.1

Planimetria

(1:2000)

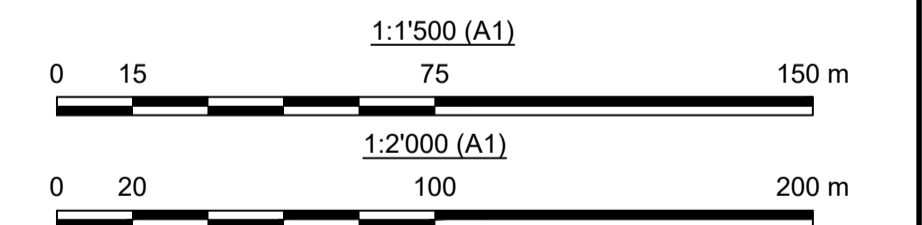


Legenda:

- Nuova opera in oggetto
- Nuove opere di progetto
- Opere esistenti
- CCRa - Marne con Cerrognna (Litofacie marnoso-calcarenitica)
- CCRb - Marne con Cerrognna (Litofacies calcarenitico-calcirudittica)
- BIS - Bisciario
- Zona di taglio

Note:

- Tutte le misure e le quote sono espresse in metri e in metri sopra il livello del mare (m s.l.m.), se non diversamente indicato.
- Tutte le coordinate, espresse in metri, sono riferite al sistema di riferimento topografico WGS/UTM84 zona 33N.



00	08/09/2022	Emissione per Revisione Cliente	D. Battaglia	C. Piccini / F. Maugliani	A. Balestra
REV	DATE	DESCRIPTION	PREPARED	CHECKED	APPROVED
PROJECT: CENTRALE DI SAN GIACOMO III INSTALLAZIONE DI NUOVO GRUPPO DI POMPAGGIO					
FILE NAME (EGP CODE): GRE.EEC.D.99.IT.H.17170.00.012.00			LOMBARDI CODE: 2021.0047.009-GT-GEN-DW-011		
CLASSIFICATION: Public		FORMAT: A1	SCALE: var.	PLOT SCALE: 1:1	SHEET: 1 di 1
UTILIZATION SCOPE: Progetto Definitivo per Autorizzazione			TITLE: SEZIONE GEOLOGICA LONGITUDINALE GALLERIA DI ACCESSO		
VALIDATED BY: P. Viganoni		EGP CODE:			
VERIFIED BY: Support Team		GROUP: GRE	FUNCTION: EEC	TYPE: D	ISSUER: 99
COLLABORATORS:		COUNTRY: IT	TEC: H	PLANT: 17	SYSTEM: 17
		PROGRESSIVE: 00	REVISION: 00	EGP CODE: 001200	
This document is property of Enel Green Power SpA. It is strictly forbidden to reproduce this document, in whole or in part, and to provide to others any related information without the previous written consent by Enel Green Power SpA.					