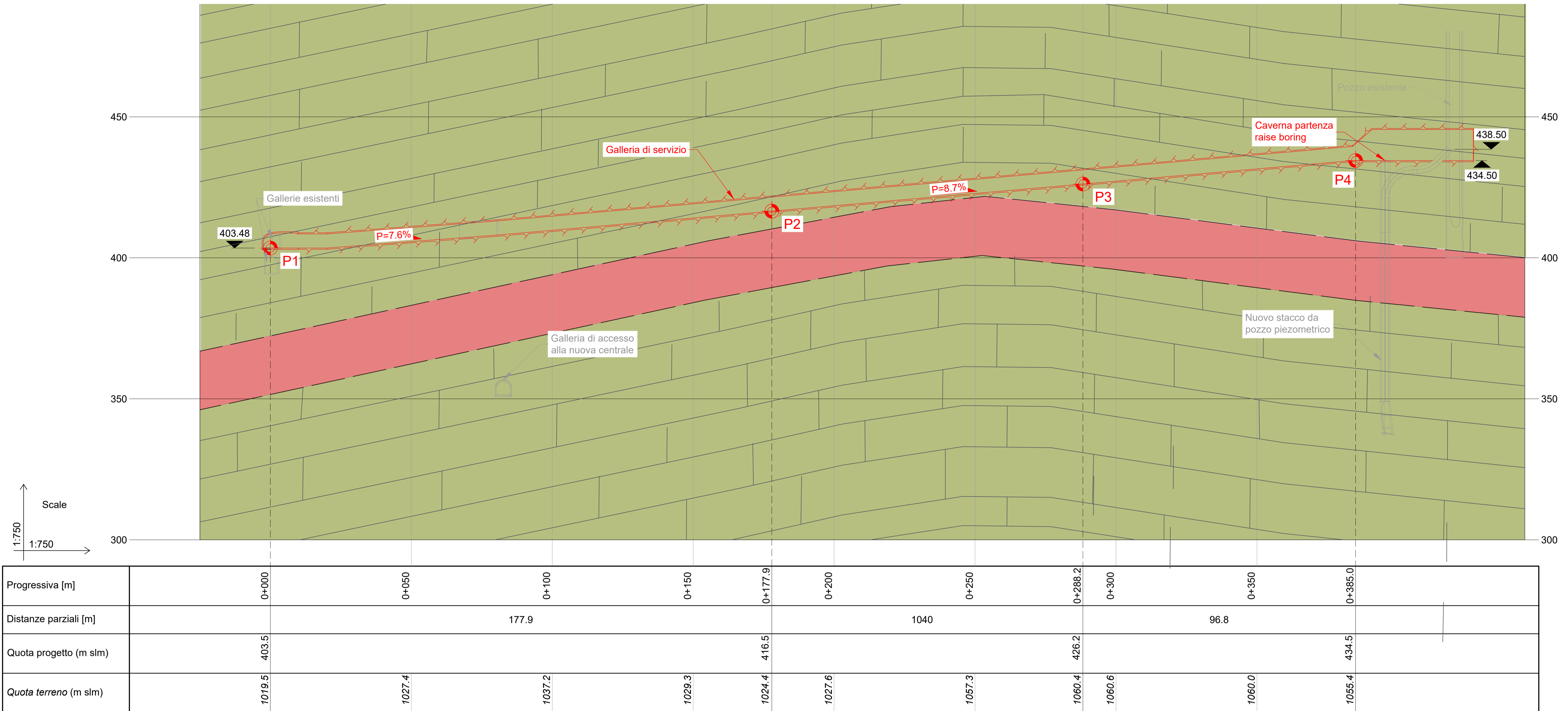


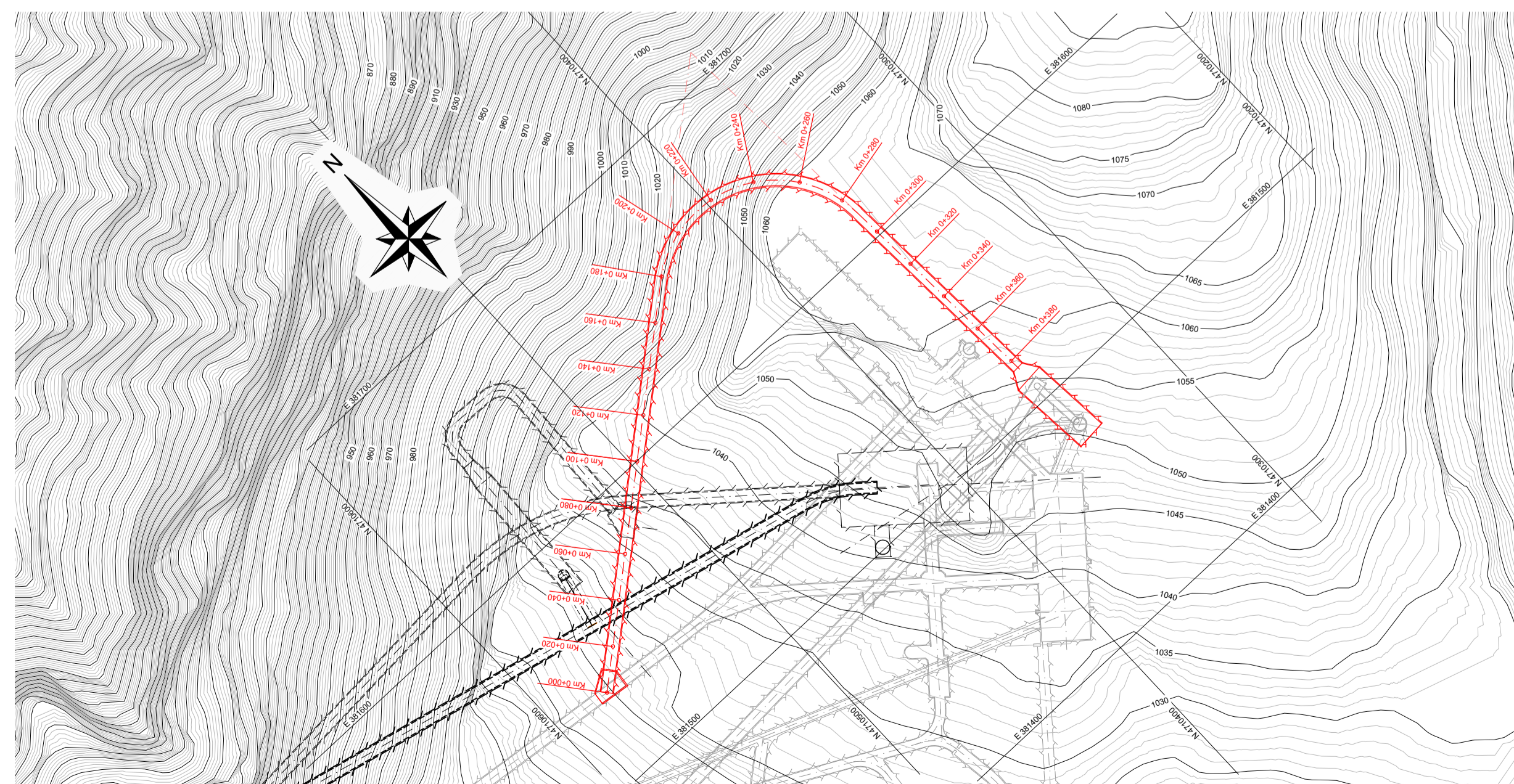
Profilo longitudinale

(1:750)



Planimetria

(1:2'000)

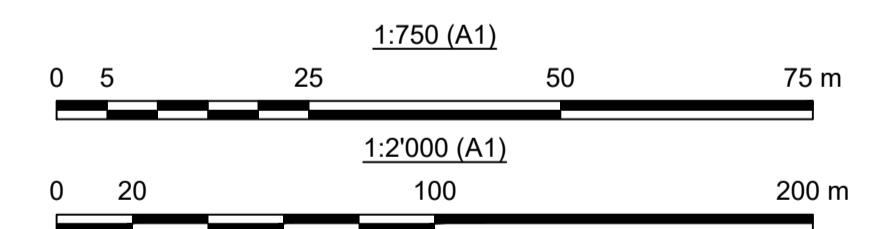


Legenda:

- Nuova opera in oggetto
- Nuove opere di progetto
- Opere esistenti
- BIS - Bisciario
- Zona di taglio

Note:

- Tutte le misure e le quote sono espresse in metri e in metri sopra il livello del mare (m s.l.m.), se non diversamente indicato.
- Tutte le coordinate, espresse in metri, sono riferite al sistema di riferimento topografico WGS/UTM84 zona 33N.



REV	DATE	DESCRIPTION	PREPARED	CHECKED	APPROVED
00	08/09/2022	Emissione per Revisione Cliente	D. Battaglia	C. Piccini / F. Maugliani	A. Balestra
PROJECT: CENTRALE DI SAN GIACOMO III INSTALLAZIONE DI NUOVO GRUPPO DI POMPAGGIO					
FILE NAME (EGP CODE): GRE.EEC.D.99.IT.H.17170.00.013.00			LOMBARDI CODE: 2021.0047.009-GT-GEN-DW-012		
CLASSIFICATION: Public		FORMAT: A1	SCALE: 1:1'000/100	PLOT SCALE: 1:1	SHEET: 1 di 1
UTILIZATION SCOPE: Progetto Definitivo per Autorizzazione			TITLE: SEZIONE GEOLOGICA GALLERIA DI SERVIZIO - PARTENZA RAISE BORING NUOVA CONDOTTA FORZATA		
VALIDATED BY: P. Viganoni					
EGP CODE					
GROUP: GRE	FUNCTION: EEC	TYPE: D	ISSUER: 99	COUNTRY: IT	TEC: H
PLANT: 17	SYSTEM: 17	PROGRESSIVE: 00	REVISION: 00	EGP CODE: 013	EGP CODE: 00
GRE EEC D 99 I T H 1 7 1 7 0 0 0 0 1 3 0 0					