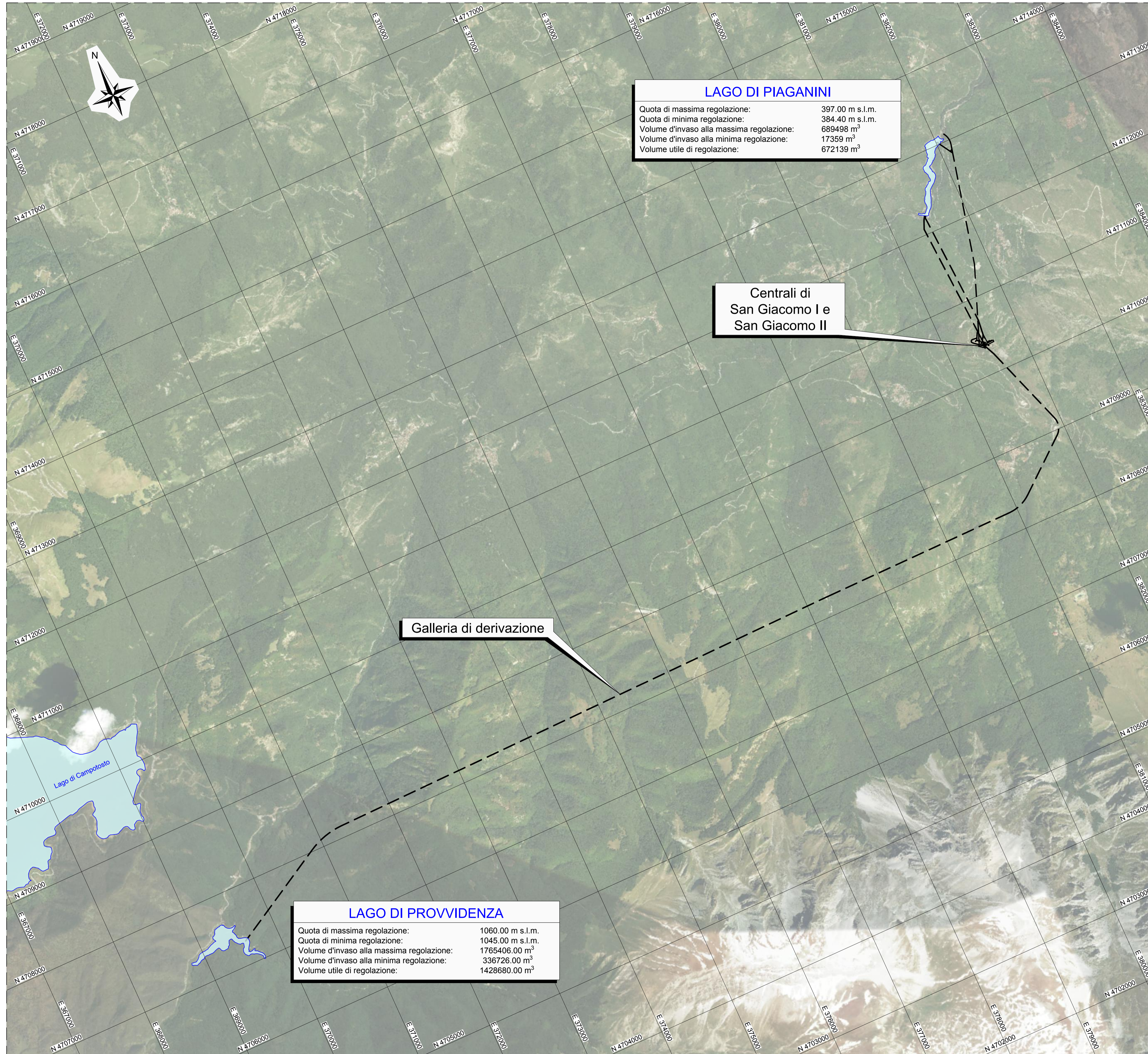


### Planimetria

(1:25'000)



**LAGO DI PIAGANINI**

Quota di massima regolazione: 397.00 m s.l.m.  
 Quota di minima regolazione: 384.40 m s.l.m.  
 Volume d'invaso alla massima regolazione: 689498 m<sup>3</sup>  
 Volume d'invaso alla minima regolazione: 17359 m<sup>3</sup>  
 Volume utile di regolazione: 672139 m<sup>3</sup>

Centrali di  
 San Giacomo I e  
 San Giacomo II

Galleria di derivazione

**LAGO DI PROVVIDENZA**

Quota di massima regolazione: 1060.00 m s.l.m.  
 Quota di minima regolazione: 1045.00 m s.l.m.  
 Volume d'invaso alla massima regolazione: 1765406.00 m<sup>3</sup>  
 Volume d'invaso alla minima regolazione: 336726.00 m<sup>3</sup>  
 Volume utile di regolazione: 1428680.00 m<sup>3</sup>

### Inquadramento generale



#### Legenda:

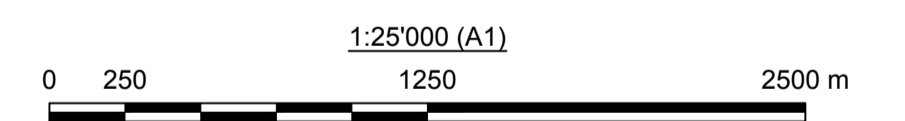
- Acqua
- Impianti esistenti

#### Note:

- Tutte le misure e le quote sono espresse in metri e in metri sopra il livello del mare (m s.l.m.), se non diversamente indicato.
- Tutte le coordinate, espresse in metri, sono riferite al sistema di riferimento topografico WGS/UTM84 zona 33N.

#### Riferimenti:

- GRE.EEC.D.29.IT.H.51386.00.112 - Batimetria nuova presa valle gruppo reversibile
- GRE.EEC.D.29.IT.H.51386.00.115 - Inquadramento su CTR
- GRE.EEC.D.29.IT.H.51386.00.117 - Piano catastale (aree d'intervento ed aree di cantiere)
- GRE.EEC.D.29.IT.H.51386.00.128 - Stato di Fatto: Zona presa nuovo gruppo reversibile - presa di valle



00	31/05/2022	Emissione per Revisione Cliente	M.Carelli	C.Piccini / F.Maugliani	M.Brighini
REV.	DATE	DESCRIPTION	PREPARED	CHECKED	APPROVED
Lombardi		PROJECT: <b>CENTRALE DI SAN GIACOMO III</b> <b>INSTALLAZIONE DI NUOVO GRUPPO DI POMPAGGIO</b>			
enel		FILE NAME (EGP CODE): GRE.EEC.D.99.IT.H.17170.00.021.00	LOMBARDI CODE: 2021.0047.009-GC-GEN-DW-020		
Green Power		CLASSIFICATION: Public	FORMAT: A1	SCALE: 1:25'000	PLOT SCALE: 1:1
HGT Design & Execution		UTILIZATION SCOPE: Progetto Definitivo per Autorizzazione		TITLE: STATO DI FATTO COROGRAFIA E PLANIMETRIA GENERALE	
EGP VALIDATION		EGP CODE			
VALIDATED BY: P. Viganoni		EGP CODE			
VERIFIED BY:		GROUP: GRE	FUNCTION: EEC	TYPE: D	ISSUER: 99
COLLABORATORS:		COUNTRY: IT	TEC: H	PLANT: 17170	SYSTEM: 0002100
<b>GRE.EEC.D.99.IT.H.17170.00.021.00</b>					