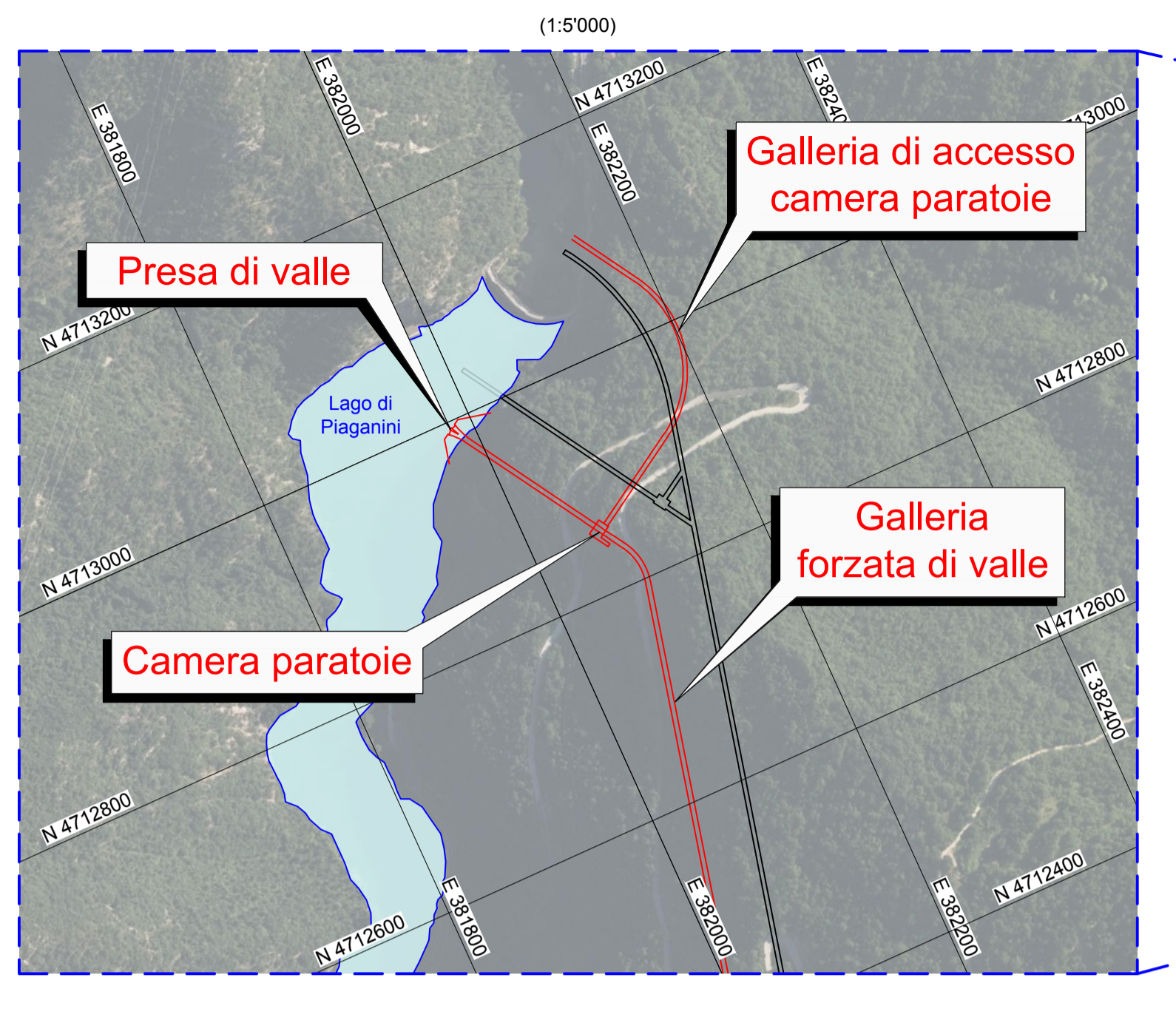
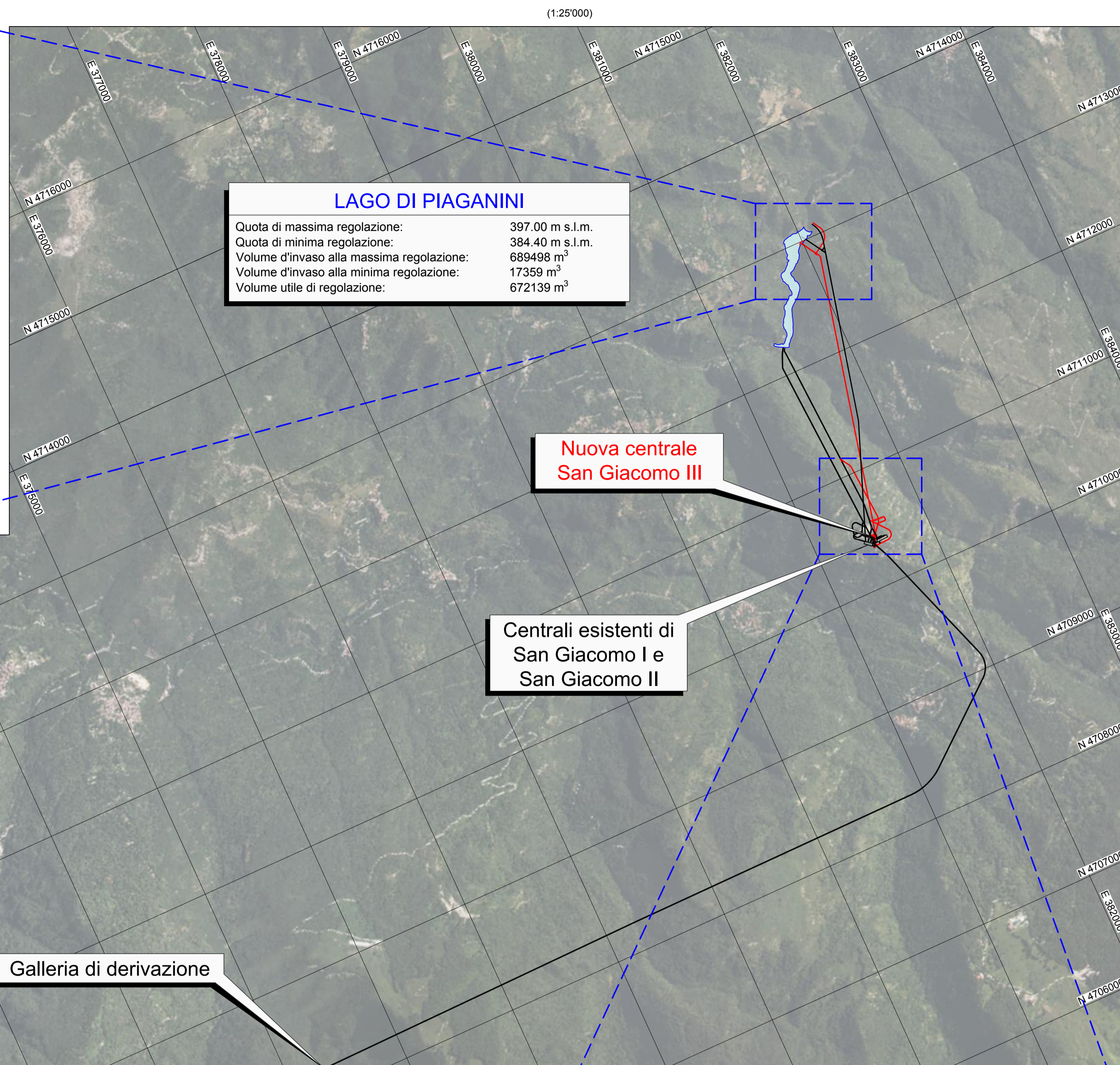


Planimetria presa di valle



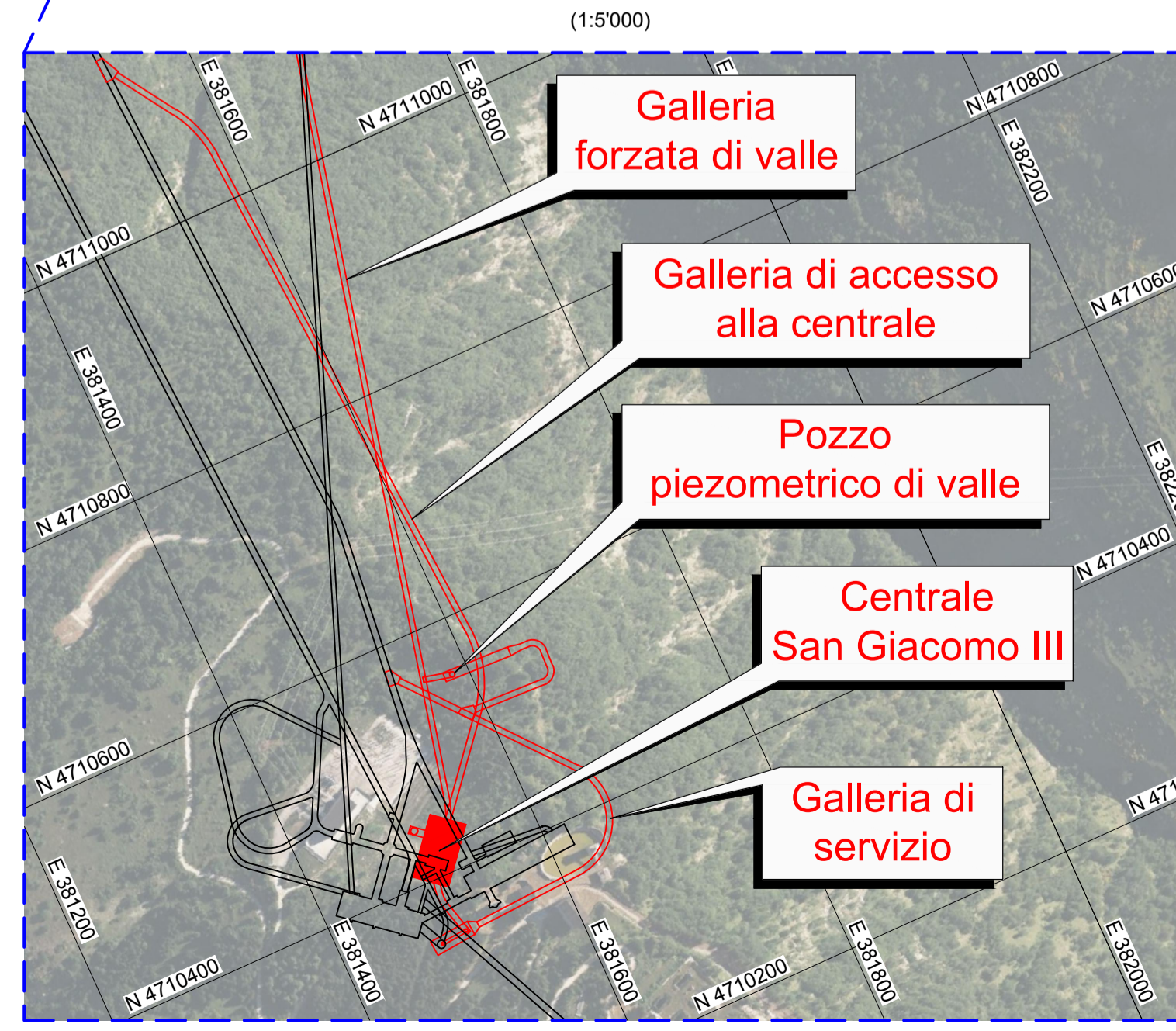
Planimetria generale dell'impianto



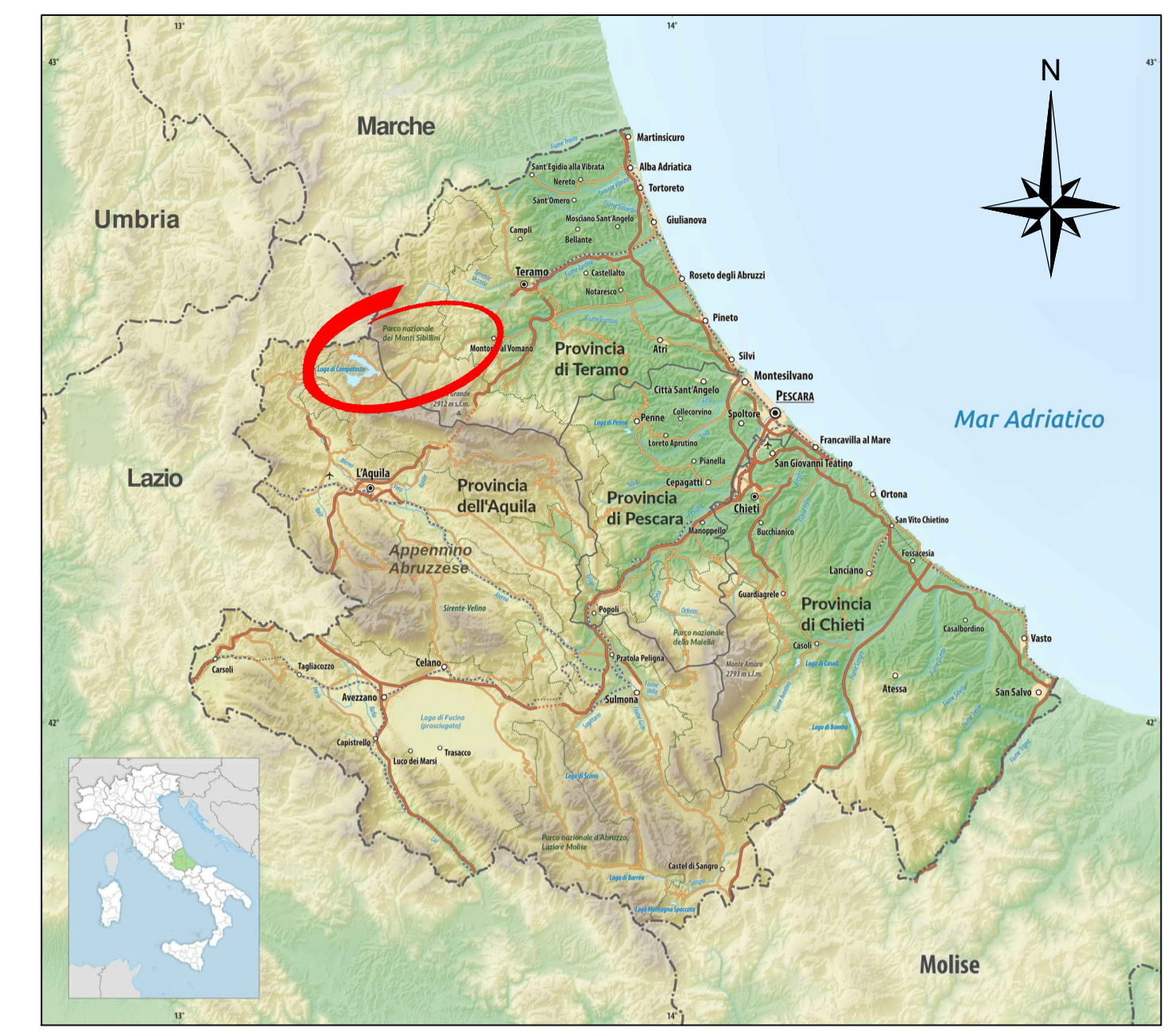
**LAGO DI PIAGANINI**  
 Quota di massima regolazione: 397.00 m s.l.m.  
 Quota di minima regolazione: 384.40 m s.l.m.  
 Volume d'invaso alla massima regolazione: 689498 m<sup>3</sup>  
 Volume d'invaso alla minima regolazione: 17359 m<sup>3</sup>  
 Volume utile di regolazione: 672139 m<sup>3</sup>

**LAGO DI PROVVIDENZA**  
 Quota di massima regolazione: 1060.00 m s.l.m.  
 Quota di minima regolazione: 1045.00 m s.l.m.  
 Volume d'invaso alla massima regolazione: 1765406.00 m<sup>3</sup>  
 Volume d'invaso alla minima regolazione: 336726.00 m<sup>3</sup>  
 Volume utile di regolazione: 1428680.00 m<sup>3</sup>

Planimetria dell'impianto in progetto



Inquadramento generale

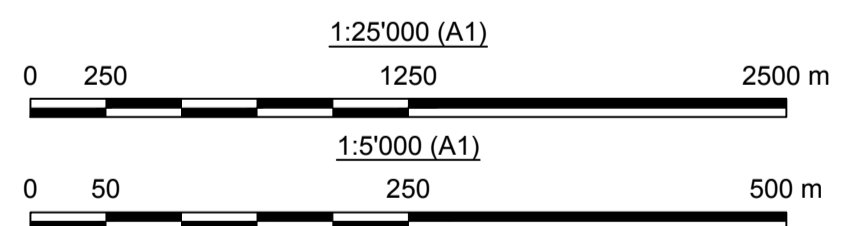


Legenda:

- Acqua
- Impianti esistenti
- Impianti in progetto

Note:

- Tutte le misure e le quote sono espresse in metri e in metri sopra il livello del mare (m s.l.m.), se non diversamente indicato.
- Tutte le coordinate, espresse in metri, sono riferite al sistema di riferimento topografico WGS/UTM84 zona 33N.



00	29/07/2022	Emissione per Revisione Cliente	M. Carelli	C. Piccini / F. Maugliani	M. Braghini
REV.	DATE	DESCRIPTION	PREPARED	CHECKED	APPROVED
CONTRACTORS LOGO		PROJECT: <b>CENTRALE DI SAN GIACOMO III</b> <b>INSTALLAZIONE DI NUOVO GRUPPO DI POMPAGGIO</b>			
Lombardi		FILE NAME (EGP CODE): GRE.EEC.D.99.IT.H.17170.00.031.00	LOMBARDI CODE: 2021.0047.009-GC-GEN-DW-030		
enel Green Power		CLASSIFICATION: Public	FORMAT: A1	SCALE: 1:25'000	PLOT SCALE: 1:1
HGT Design & Execution EGP VALIDATION		UTILIZATION SCOPE: Progetto Definitivo per Autorizzazione		TITLE: STATO DI PROGETTO COROGRAFIA E PLANIMETRIA GENERALE	
VALIDATED BY: P. Viganoni		EGP CODE			
VERIFIED BY:	Support Team	GROUP: GRE	FUNCTION: D	ISSUER: 99	COUNTRY: IT
COLLABORATORS:		PLANT: H	SYSTEM: 17	PROGRESSIVE: 1700	REVISION: 003100
GRE.EEC.D.99.IT.H.17170.00.031.00					