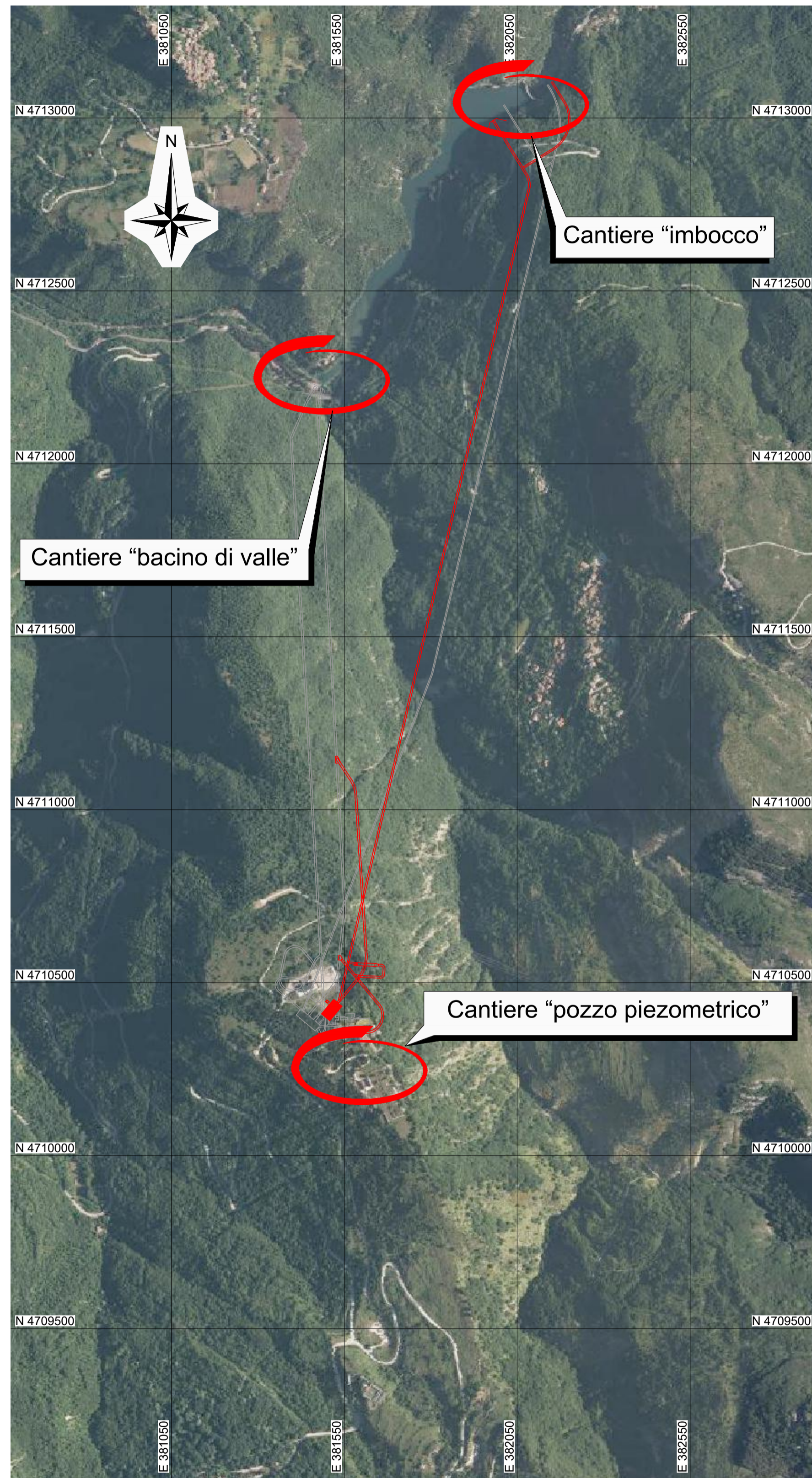


key Plan



Cantiere "imbocco"



Cantiere "bacino di valle"



Cantiere "pozzo piezometrico"



Approntamento area di cantiere:

- Portineria
- Uffici
- Spogliatoio / docce
- Infermeria
- Servizi igienici
- Impianto antincendio
- Impianto di trattamento acque di prima pioggia
- Impianto di trattamento acque industriali
- Cabina elettrica
- Laboratorio prove
- Officina (elettrica e meccanica)
- Deposito

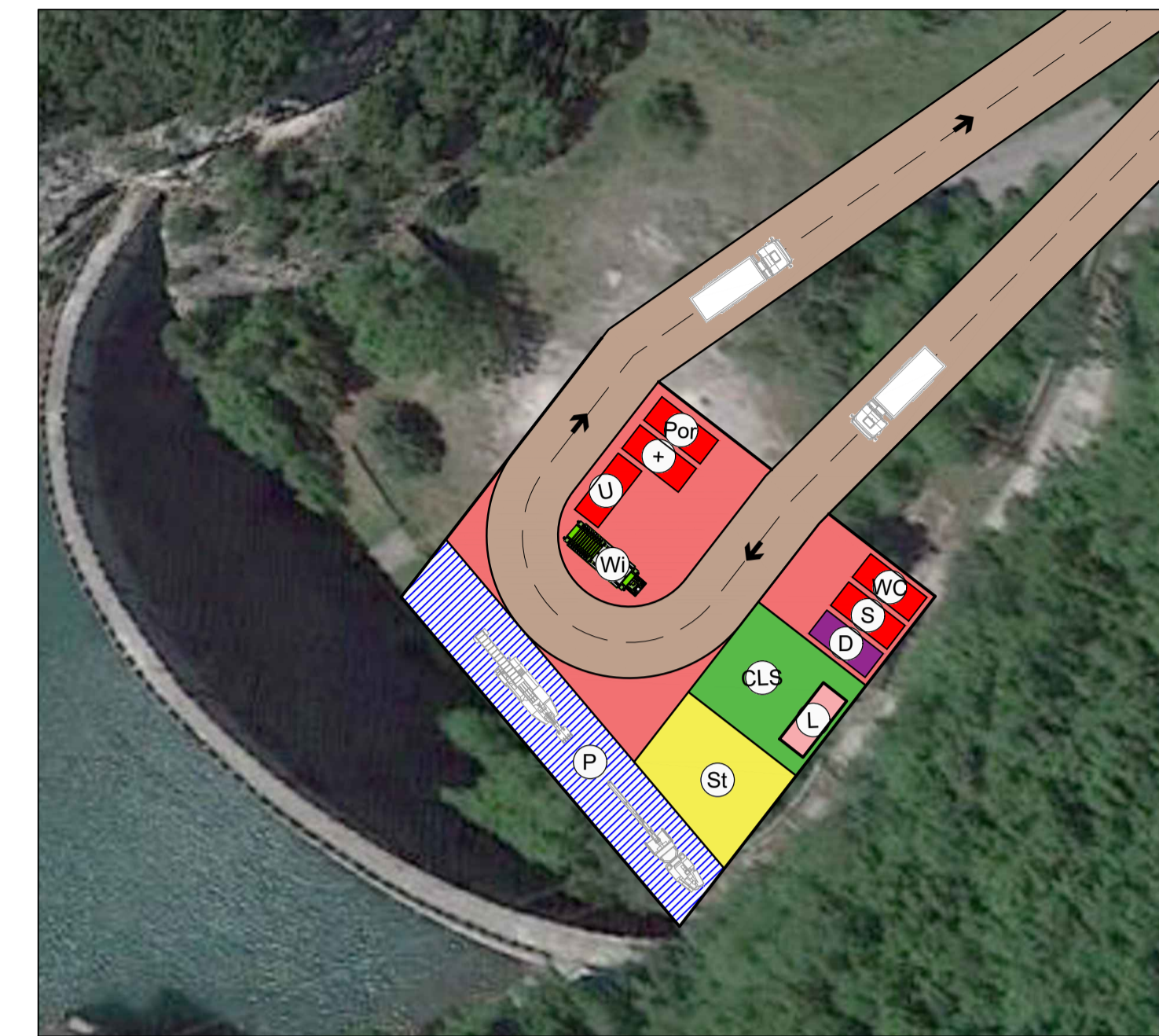
Approntamento area di cantiere:

- Uffici
- Spogliatoio / docce
- Infermeria
- Servizi igienici
- Impianto antincendio
- Impianto di trattamento acque di prima pioggia
- Impianto di trattamento acque industriali
- Cabina elettrica
- Laboratorio prove
- Officina (elettrica e meccanica)
- Deposito

Approntamento area di cantiere:

- Piste di cantiere per accesso mezzi movimento terra
- Area di stoccaggio temporaneo materiali
- Area di deposito attrezzi
- Cassetta di pronto soccorso
- Servizi igienici

Cantiere "imbocco"



Legenda:

- (S) Spogliatoio / docce
- (WC) Servizi igienici
- (Wp) Impianto di trattamento acque di prima pioggia
- (Wi) Impianto di trattamento acque industriali
- (Por) Portineria cantiere
- (L) Laboratorio prove
- (+) Infermeria
- (D) Deposito
- (ST) Area di stoccaggio
- (CLS) Area di betonaggio, valorizzazione inerti e frantoio
- (P) Area di stazionamento mezzi
- (Red) Area a servizio personale di cantiere
- (Red) Unità di cantiere
- (Brown) Pista di cantiere
- (Grey) Strada esistente
- (Hatched) Strada esistente in terra battuta adeguata alla viabilità di cantiere

Legenda:

- Opere esistenti
- Opere in progetto
- - - Pista di Accesso area di cantiere

Note:

- Tutte le misure e le quote sono espresse in metri e in metri sopra il livello del mare (m s.l.m.), se non diversamente indicato.
- Tutte le coordinate, espresse in metri, sono riferite al sistema di riferimento topografico WGS/UTM84 zona 33N.

00	29/07/2022	Emissione per Revisione Cliente	R. Gianoli	C. Piccini / F. Maugliani	M. Braghini				
REV.	DATE	DESCRIPTION	PREPARED	CHECKED	APPROVED				
<p>Lombardi</p> <p>enel Green Power</p> <p>HGT Design & Execution EGP VALIDATION</p> <p>VALIDATED BY: P. Viganoni</p> <p>VERIFIED BY: Support Team</p> <p>COLLABORATORS:</p>									
<p>PROJECT: CENTRALE DI SAN GIACOMO III INSTALLAZIONE DI NUOVO GRUPPO DI POMPAGGIO</p> <p>FILE NAME (EGP CODE): GRE.EEC.D.99.IT.H.17170.00.063.00 LOMBARDI CODE: 2021.0047.009-GE-GEN-DW-062</p> <p>CLASSIFICATION: Public FORMAT: A1 SCALE: - PLOT SCALE: 1:1 SHEET: 1 di 1</p> <p>UTILIZATION SCOPE: Progetto Definitivo per Autorizzazione TITLE: STATO DI PROGETTO PIANO DI CANTIERIZZAZIONE</p> <p>EGP CODE</p>									
GROUP	FUNCTION	TYPE	ISSUER	COUNTRY	TEC.	PLANT	SYSTEM	PROGRESSIVE	REVISION
GRE	EEC	D	99	IT	H	17	17	00	00
<p>EGP CODE: D99ITH171700006300</p>									

This document is property of Enel Green Power SpA. It is strictly forbidden to reproduce this document, in whole or in part, and to provide to others any related information without the previous written consent by Enel Green Power SpA.