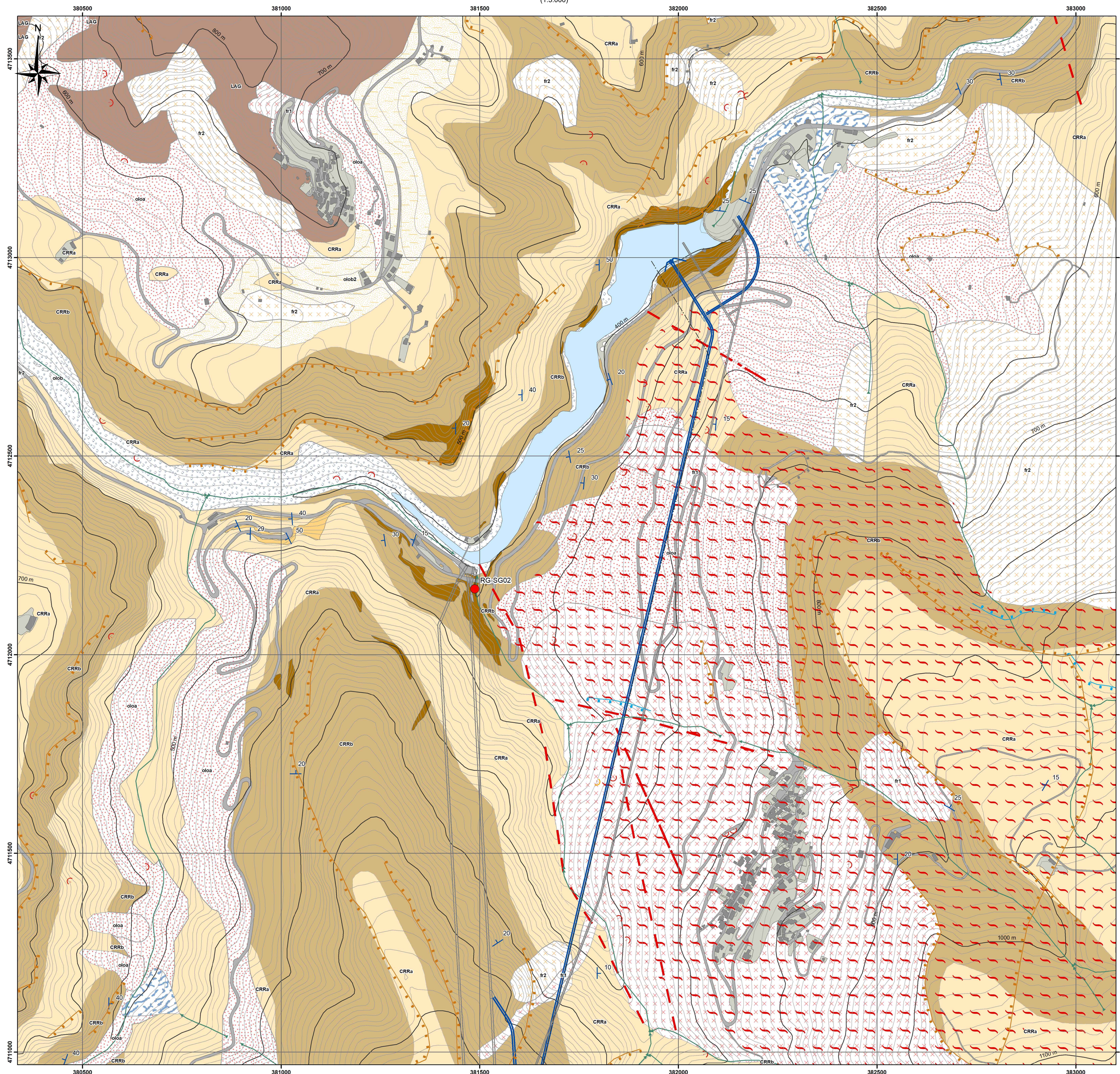


Mappa geologico-geomorfologica generale

(1:5.000)



Legenda

Depositi e coperture quaternarie

- fr1 - frana attiva
- fr2 - frana quiescente
- oloa - depositi di versante a grossi blocchi
- olob2 - depositi eluvio-colluviali
- olob - depositi alluvionali

Unità di substrato

Depositi terrigeni sin orogenici

LAG - Flysch della Laga

Successione cenozoica

- CRRa - Marne con Cerrognia (litofacies marnoso-calcarenitica)
- CRRb - Marne con Cerrognia (litofacies calcarenitico-calciroditica)

geomorfologia

- piccola frana, Attiva
- piccola frana, Quiescente
- deformazione gravitativa profonda
- forme di dilavamento, Attivo
- improvviso
- scarpata antropica
- scarpata morfologica
- scarpata fluviale
- conoide

elementi antropici

- manufatti antropici
- depositi antropici
- strade
- invaso

strutture tettoniche

- faglia

giaciture

- stratificazione diretta

Contatto certo, incerto

RG-SG01 rilievo geomeccanico

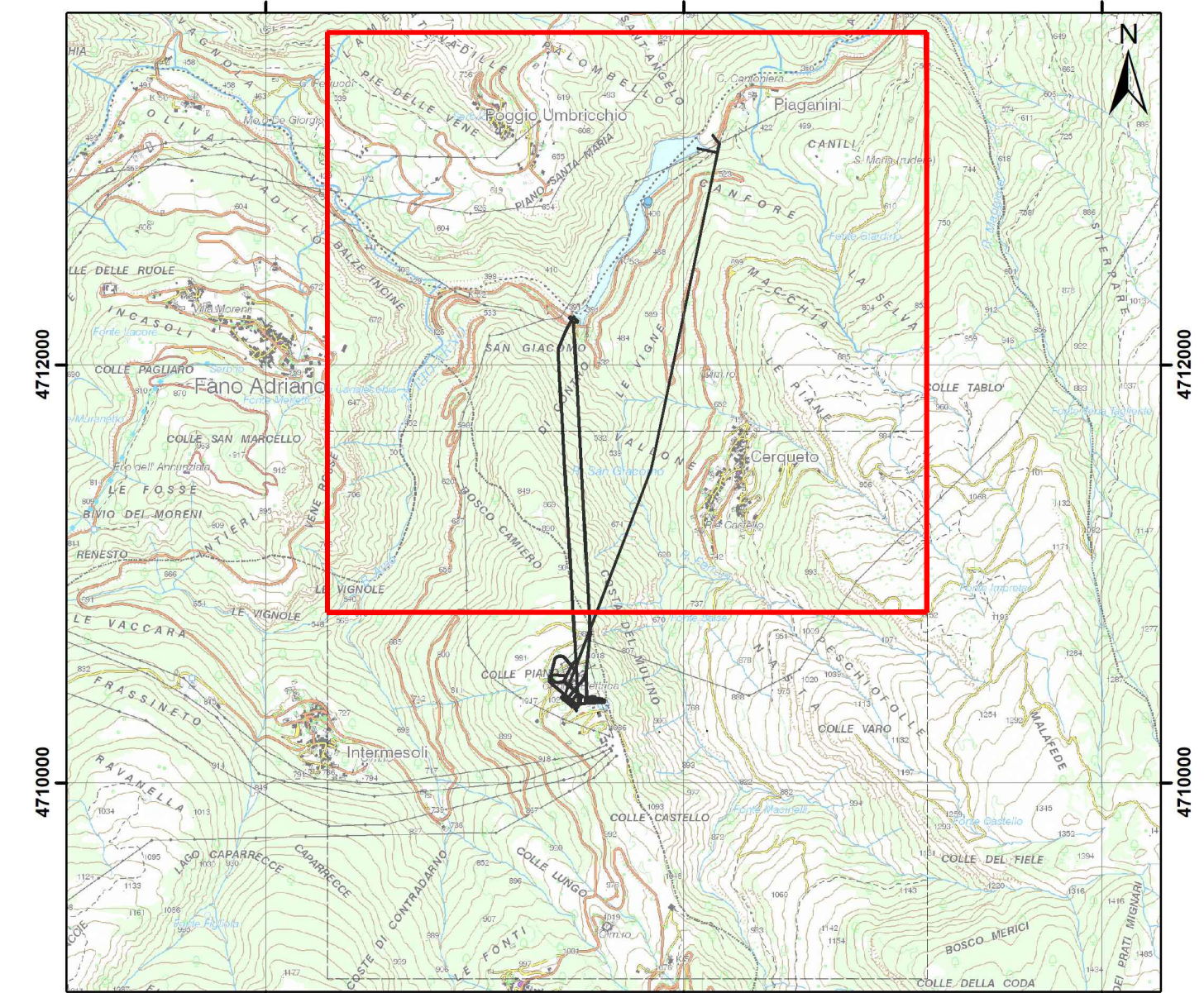
A-A' Traccia sezione

Opere esistenti

Opere in progetto

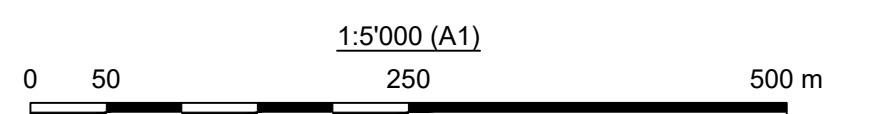
Key Map

(1:30.000)



Note:

- Gli elementi geologici rappresentati in mappa derivano dalla Carta Geologica d'Italia, Foglio 349 "Gran Sasso d'Italia" localmente attualizzati tramite rilevamento geologico di dettaglio.



00	15/06/2022	Emissione per Revisione Cliente	M.Fumagalli	D.Battaglia	M.Braghini
REV.	DATE	DESCRIPTION	PREPARED	CHECKED	APPROVED
		IMPIANTO DI SAN GIACOMO III INSTALLAZIONE DI NUOVO GRUPPO DI POMPAGGIO			
		FILE NAME (EGP CODE): GRE.EEC.D.99.IT.H.17170.00.064.00	LOMBARDI CODE: 2021.0047.009-AM-GEN-DW-063		
CLASSIFICATION: Public		FORMAT: A1	SCALE: 1:2'500	PLOT SCALE: 1:1	SHEET: 1 di 1
UTILIZATION SCOPE: Progetto Definitivo per Autorizzazione		TITLE: Carta geologico-geomorfologica generale Aree tra Centrale e Serbatoio Piaganini			
VALIDATED BY: P. Viganoni	EGP CODE				
VERIFIED BY:	GROUP:	FUNCTION:	TYPE:	ISSUER:	COUNTRY:
COLLABORATORS:	GRE	EEC	D	9	9
I T H 1 7 1 7 0 0 0 0 6 4 0 0					