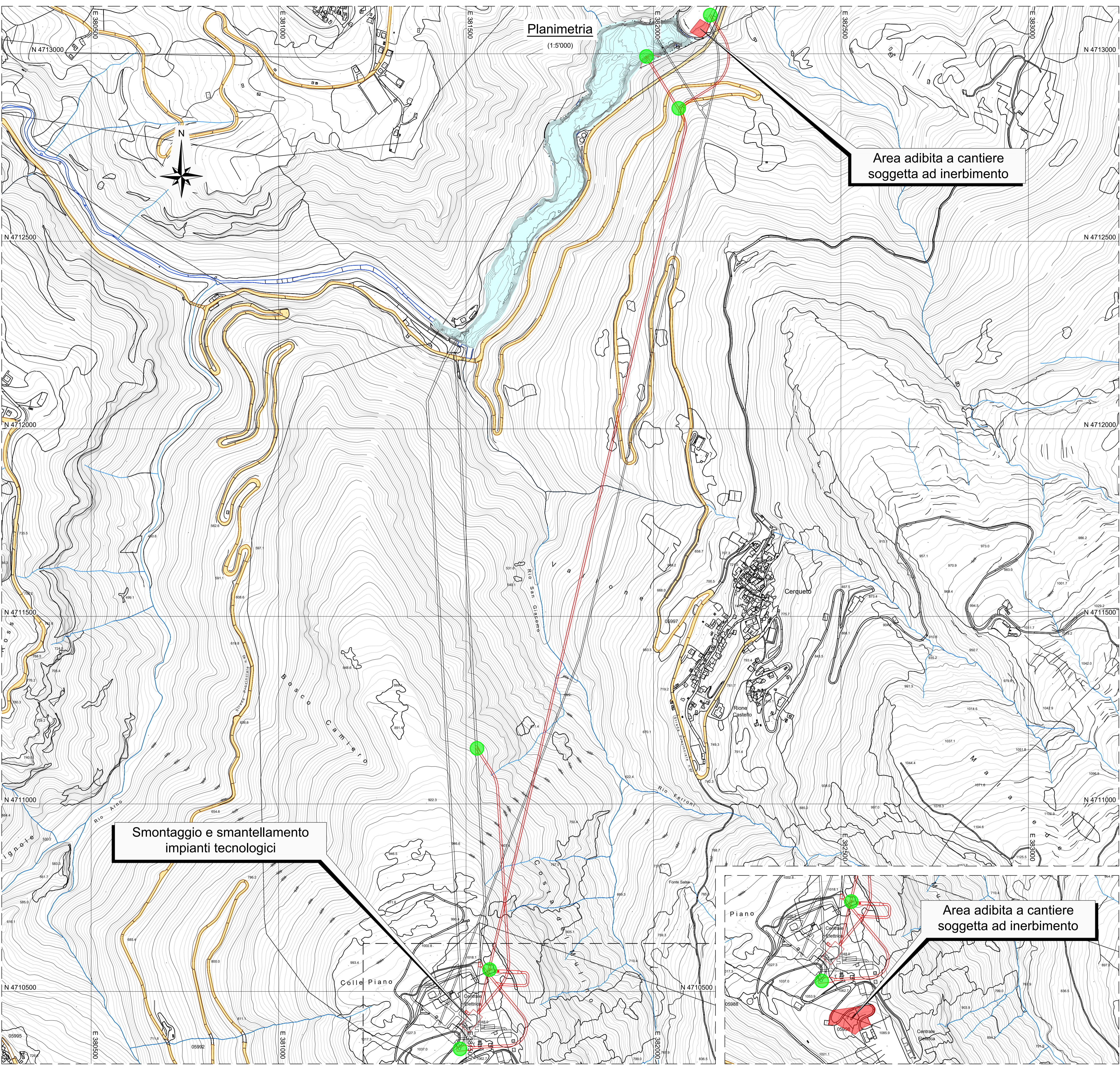
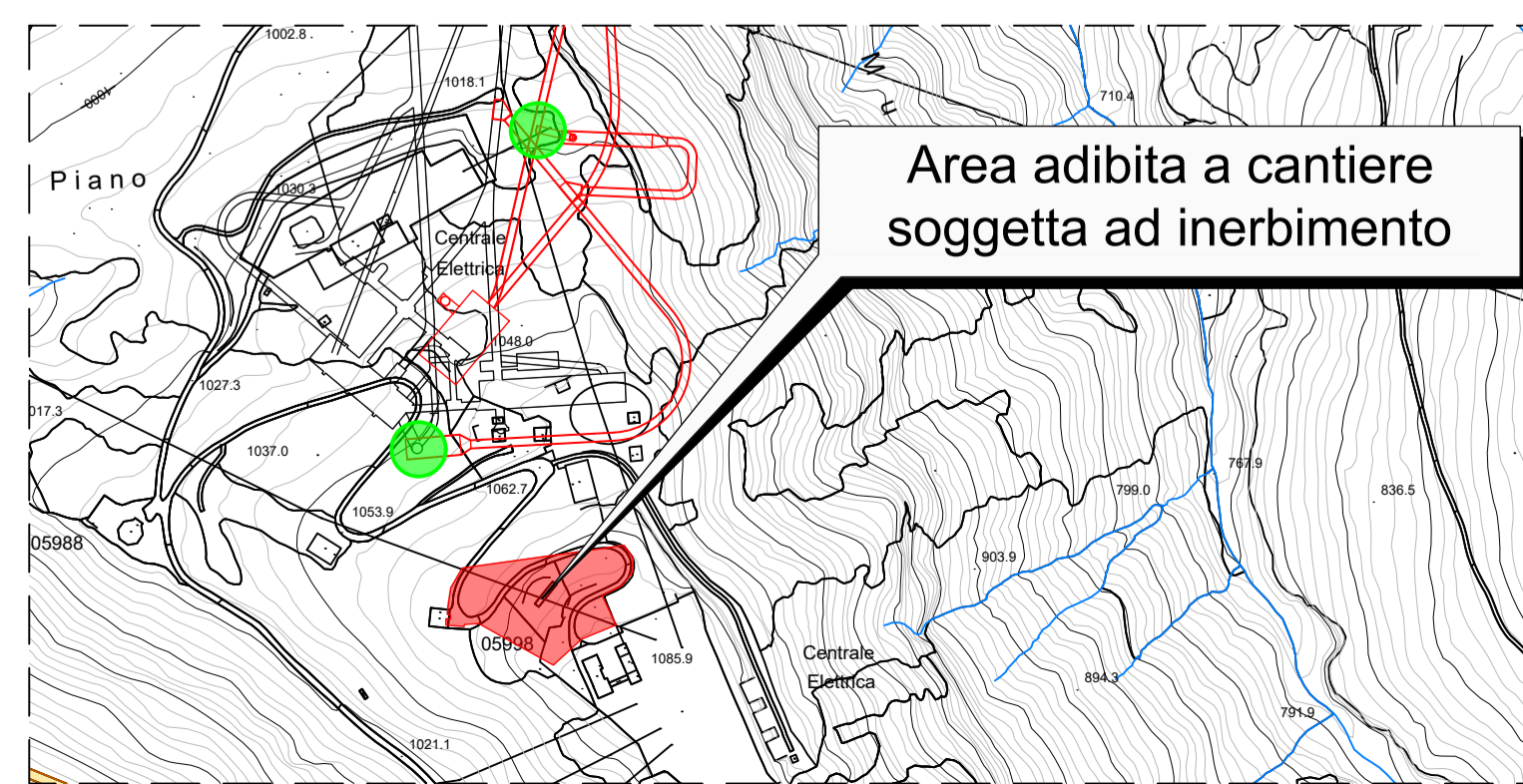


Planimetria
(1:5'000)



Area adibita a cantiere
soggetta ad inerbimento

Smontaggio e smantellamento
impianti tecnologici



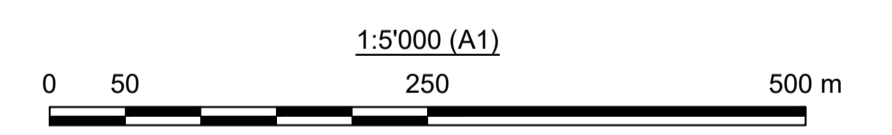
Area adibita a cantiere
soggetta ad inerbimento

Legenda:

- Acqua
- Viabilità esistenti
- Impianti esistenti
- Sezioni delle gallerie su cui saranno realizzati diaframmi in cls armato

Note:

- Tutte le misure e le quote sono espresse in metri e in metri sopra il livello del mare (m s.l.m.), se non diversamente indicato.
- Tutte le coordinate, espresse in metri, sono riferite al sistema di riferimento topografico WGS/UTM84 zona 33N.



00	12/08/2022	Emissione per Revisione Cliente	L. Bottiglieri	C. Piconni / F. Maugliani	M. Braghini
REV.	DATE	DESCRIPTION	PREPARED	CHECKED	APPROVED
CONTRACTOR'S LOGO		<p style="text-align: center;">Centrale di San Giacomo III INSTALLAZIONE DI NUOVO GRUPPO DI POMPAGGIO</p>			
		<p>FILE NAME (EGP CODE): GRE.EEC.D.99.IT.H.17170.00.104.00 LOMBARDI CODE: 2021.0047.009-AM-GEN-DW-103</p>			
		CLASSIFICATION: Public	FORMAT: A1	SCALE: 1:5'000	PLOT SCALE: 1:1
HGT Design & Execution EGP VALIDATION		UTILIZATION SCOPE: Progetto Definitivo per Autorizzazione	TITLE: IMPATTO AMBIENTALE TAVOLA INTERVENTI DI DISMISSIONE		
VALIDATED BY:	P. Viganoni				
VERIFIED BY:	Support Team				
COLLABORATORS:		EGP CODE			
		GROUP:	FUNCTION:	TYPE:	ISSUER:
		COUNTRY:	TIC:	PLANT:	SYSTEM:
		PROGRESSIVE:	REVISION:		
		GREEC D99ITH171700010400			

This document is property of Enel Green Power SpA. It is strictly forbidden to reproduce this document, in whole or in part, and to provide to others any related information without the previous written consent by Enel Green Power SpA.