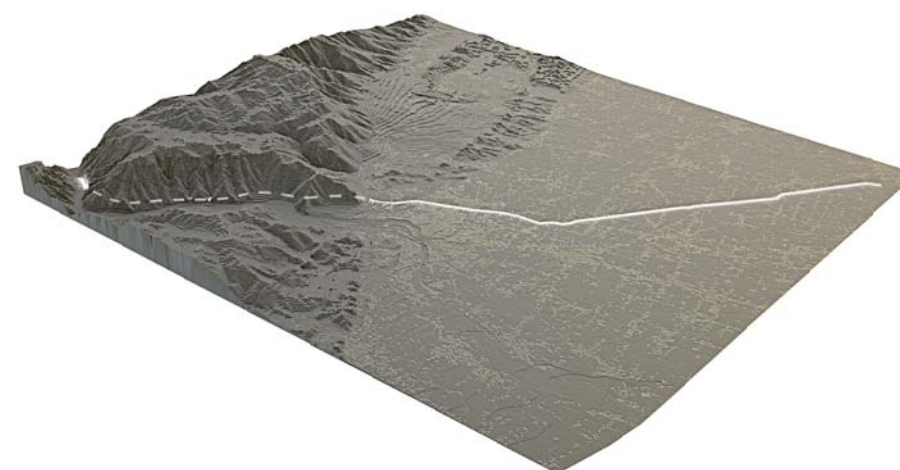




Regione del Veneto

Progettazione, costruzione e gestione Itinerario della Valsugana Valbrenta - Bassano Superstrada a pedaggio



PROPOSTA DI FINANZA DI PROGETTO

ai sensi della L.R.V. n° 15 / 2002 e D.Lgs n° 163 / 2006
avviso BURV n° 71 del 28/08/2009

PROGETTO PRELIMINARE

PROPONENTE: COSTITUENDO CONSORZIO TRA



PIZZAROTTI



Ing. E. MANTOVANI
costruzioni drapaggi



CIS
COMPAGNIA INVESTIMENTI SVILUPPO



CORDIOLI & C.
COSTRUZIONI METALLICHE - STEEL CONSTRUCTION

PROGETTAZIONE:

RESPONSABILE INTEGRAZIONE PRESTAZIONI SPECIALISTICHE
Dott. Ing. Gianfranco ZOLETTO



idroesse
idroesse infrastrutture spa



PROTECO



HYDROSTUDIO
CONSULTING ENGINEERS s.r.l.

Sistema di esazione a cura di:



venetopass

GALLERIE Gallerie naturali - Tipici

Impianti tecnologici - Illuminazione - Galleria Solagna

ALL. N.
B.03.01.GA.27

SCALA:
-

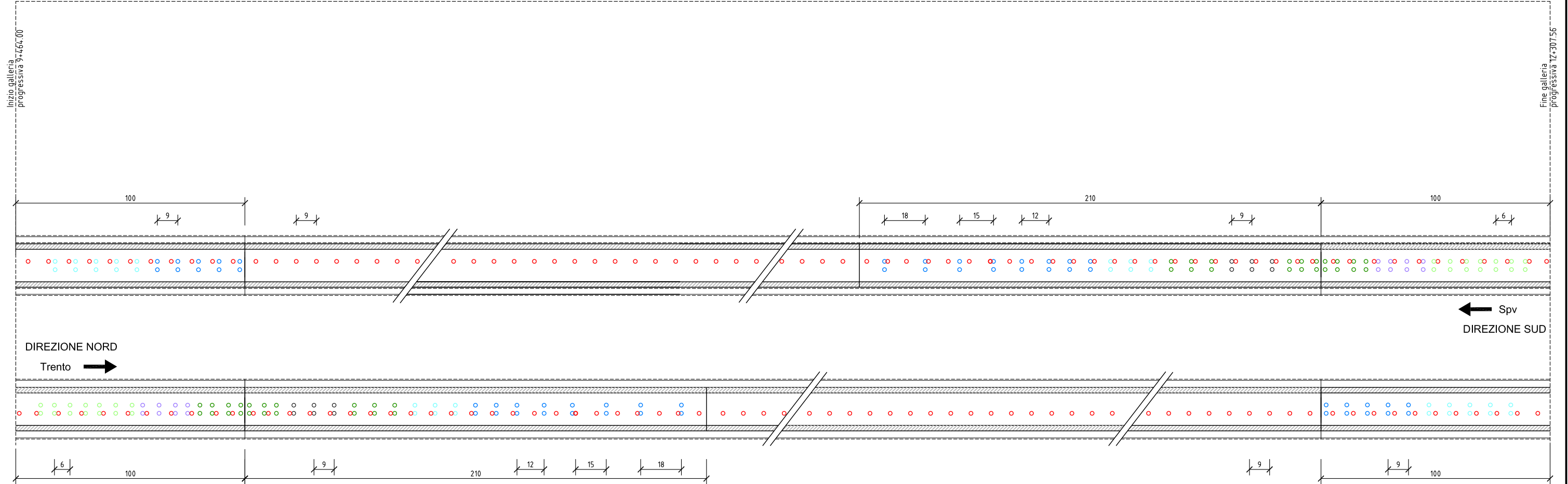
DATA:
DICEMBRE 2009

COMMESSA:
ACSF291C.000/C

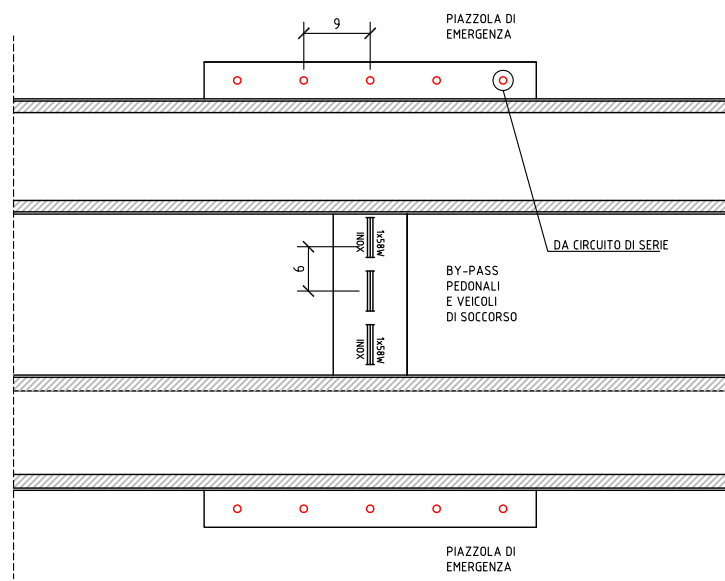
REVISIONE	DATA	DESCRIZIONE	REDATTO	CONTROLLATO	AUTORIZZATO
0	Dicembre 2009	Prima emissione	L. Osti	L. Tesser	G. De Stavola

SCHEMA ILLUMINAZIONE STRADALE PERMANENTE E RINFORZI

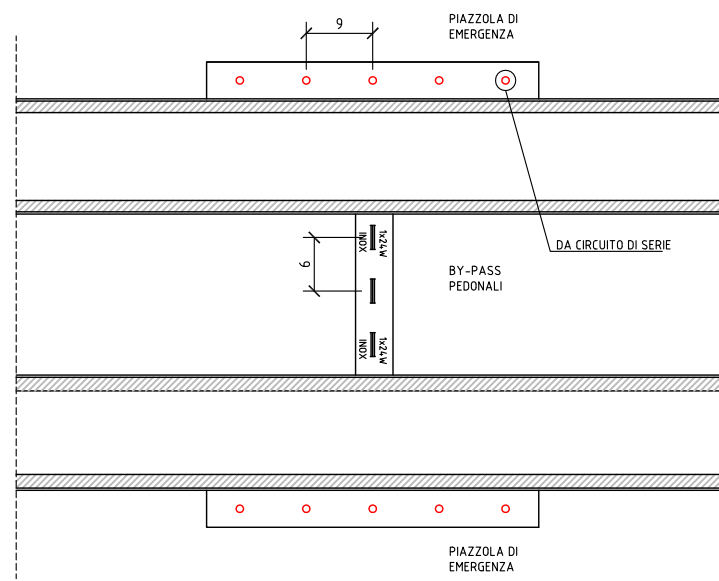
Scala a vista 1/1



ILLUMINAZIONE BY-PASS
PEDONALI E VEICOLI DI SOCCORSO



ILLUMINAZIONE BY-PASS
PEDONALE



LEGENDA

	Plafoniera stagna IP65 1x24W policarbonato
	Plafoniera stagna IP65 1x24W acciaio inox
	Proiettore AS 400 Concentrante
	Proiettore AS 400 Diffondente
	Proiettore AS 250 Diffondente
	Proiettore AS 250 Concentrante
	Proiettore AS 150 Diffondente
	Proiettore AS 100 Diffondente
	Proiettore stradale AS 100