



Regione del Veneto

Progettazione, costruzione e gestione Itinerario della Valsugana Valbrenta - Bassano Superstrada a pedaggio



PROPOSTA DI FINANZA DI PROGETTO

ai sensi della L.R.V. n° 15 / 2002 e D.Lgs n° 163 / 2006
avviso BURV n° 71 del 28/08/2009

PROGETTO PRELIMINARE

PROPONENTE: COSTITUENDO CONSORZIO TRA



PROGETTAZIONE:



idroesse infrastrutture spa

Sistema di esazione a cura di:



venetopass

RESPONSABILE INTEGRAZIONE PRESTAZIONI SPECIALISTICHE
Dot. Ing. Gianfranco ZOLETTO



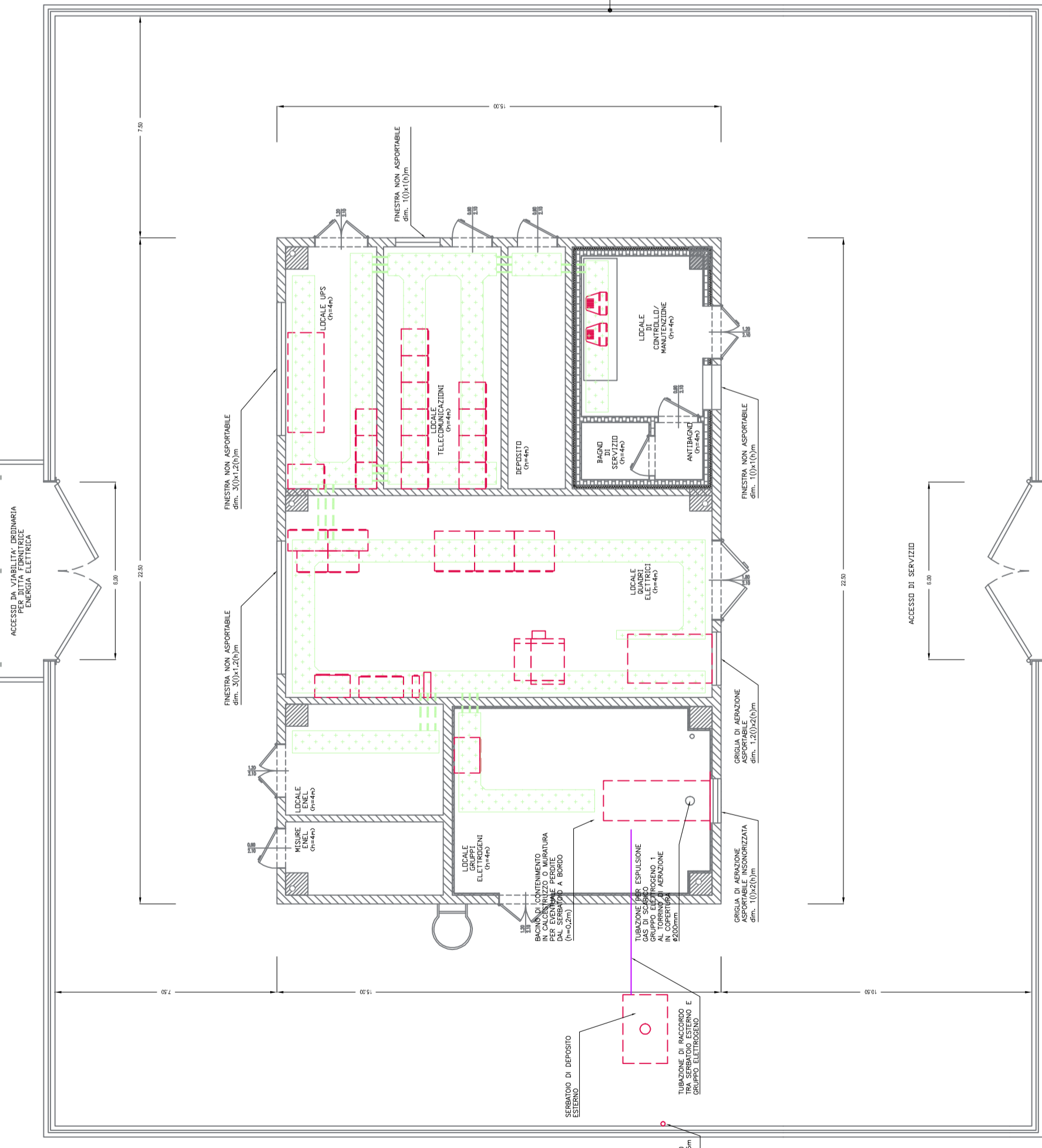
PROGETTO PRELIMINARE GALLERIE

Impianti tecnologici - Schema locali tecnici - FontanaZZi

ALL. N.	B.03.01.GA.31
SCALA:	-
DATA:	Dicembre 2009
REVISIONE	DATA
0	Dicembre 2009
Prima emissione	L. Ori
DESCRIZIONE	L. Ori
DESCRIZIONE	L. Tessier
AUTORIZZATO	G. De Stavola
COMMESSA:	ACS F291C.000/C

OPERA PROTETTA AI SENSI DELLA LEGGE 22 APRILE 1961 N° 633 TUTTI I DIRITTI RISERVATI. QUALSIASI RIPRODUZIONE ED UTILIZZAZIONE NON AUTORIZZATE SARANNO PERSEGUITE A RIGORE DI LEGGE

CABINA ELETRICA GALLERIA FONTANAZZI LAYOUT GENERALE dimensioni 15x10m



Simbolo	Descrizione
[Pattern]	Spazio riservato a finitura o pannello industriale
[Pattern]	Porte insonorizzate
[Pattern]	Tovoiato
[Pattern]	Isolamento termico
[Pattern]	Insonaco
[Pattern]	Spazio riservato a finitura o pannello industriale di dimensioni 500x500mm
[Pattern]	Candidato inalterato per ricorso tra cantieri

USI:
PREVEDERE LA FINITURA DEI LOCALI (ECCEZIO BANDO DI SPAZIO) IN PANNELLO INDUSTRIALE.

[Pattern] APPARECCHIATURE