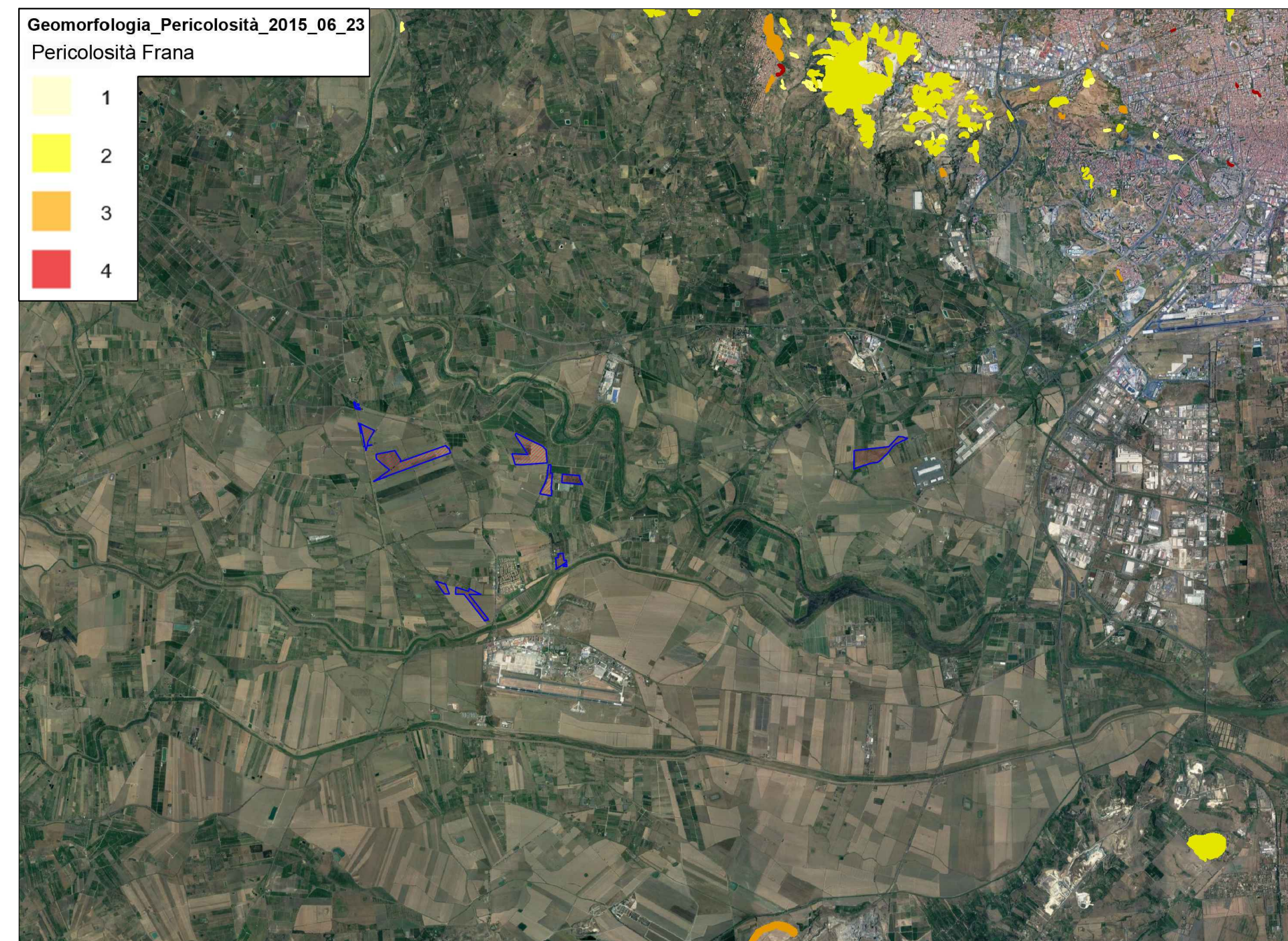
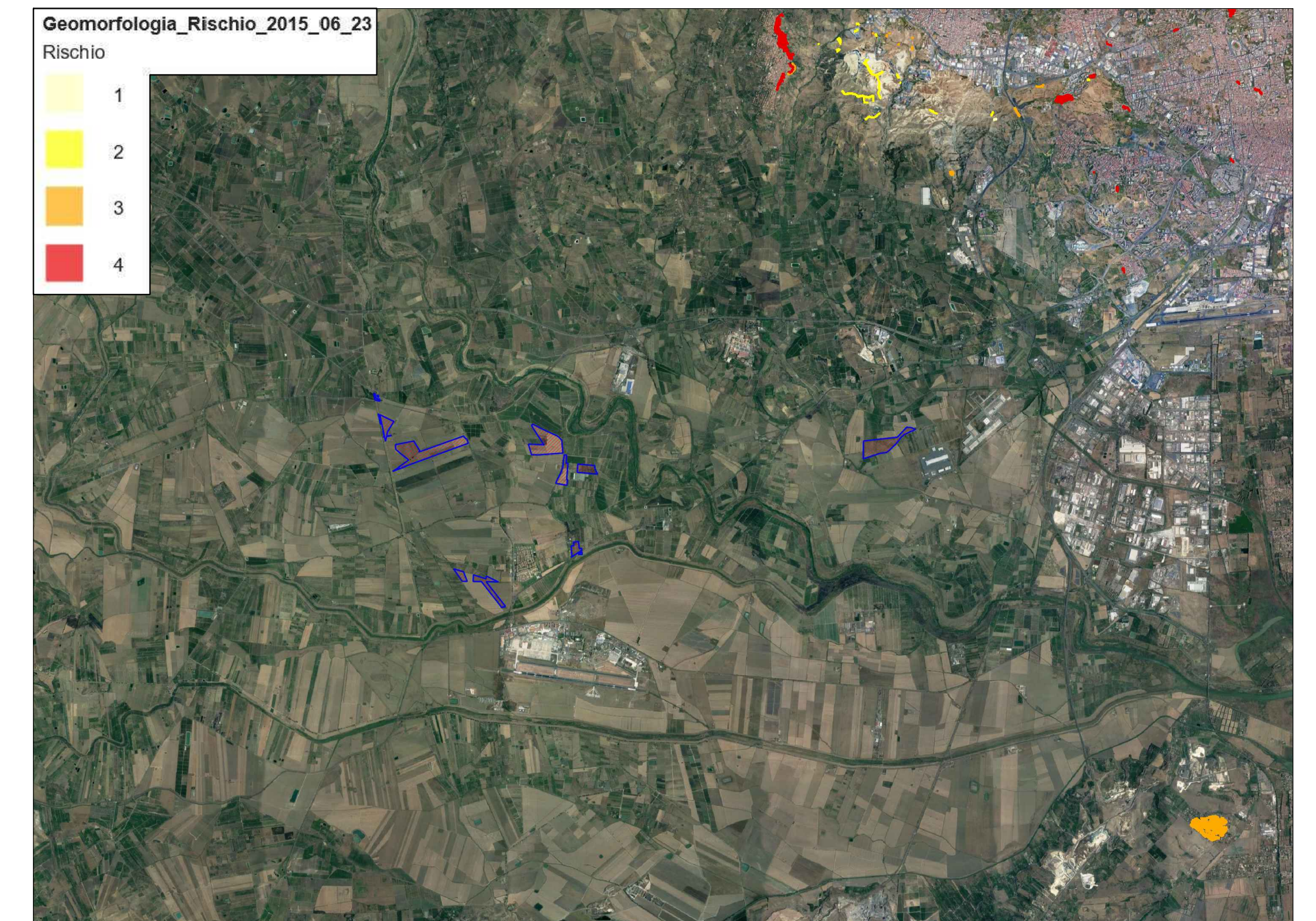


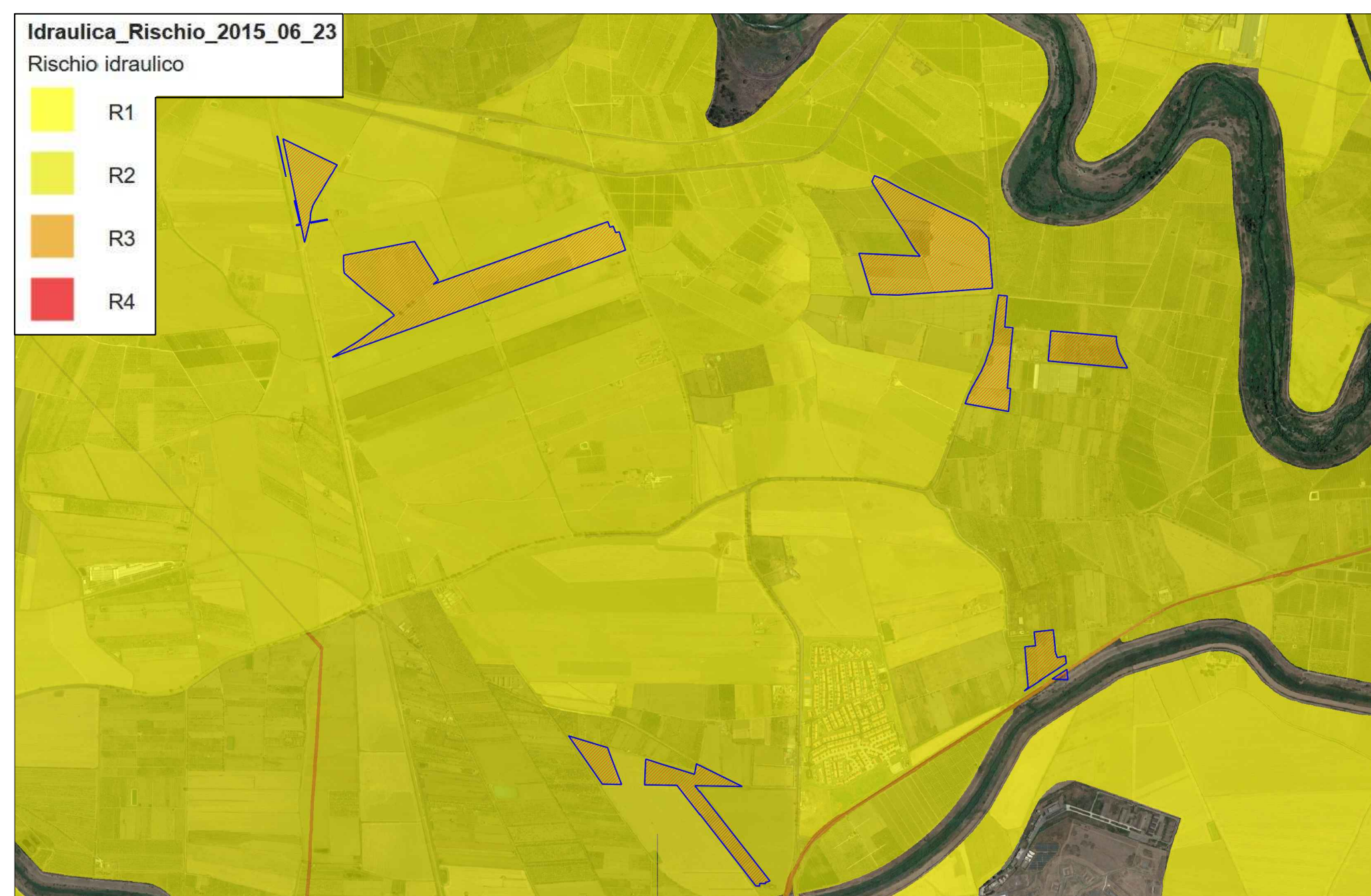
PAI GEOMORFOLOGIA - DISSESTI
SCALA 1:100.000



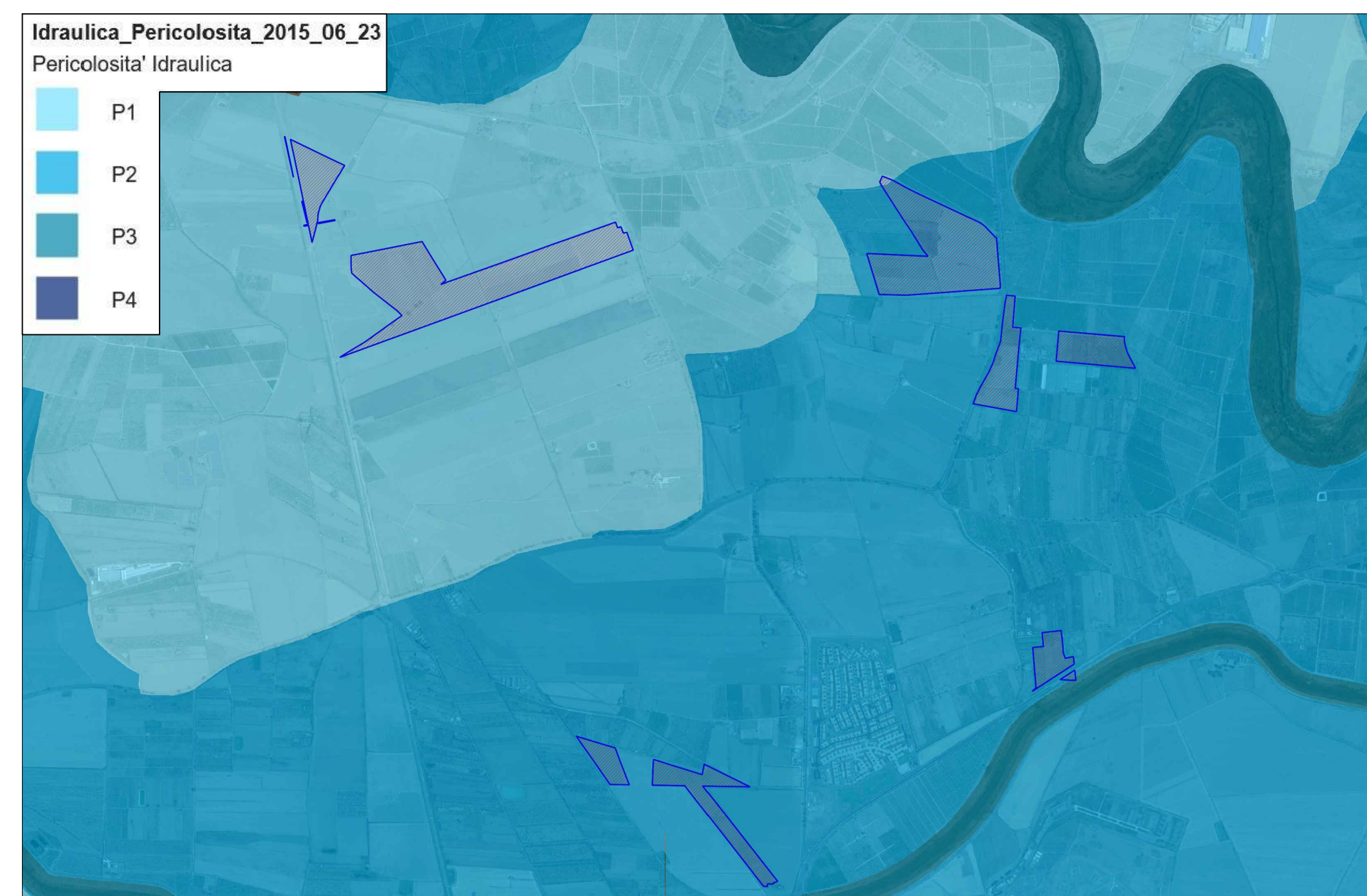
PAI GEOMORFOLOGIA - PERICOLOSITA' FRANA
SCALA 1:100.000



PAI GEOMORFOLOGIA - RISCHIO FRANA
SCALA 1:100.000



PAI - RISCHIO IDRAULICO
SCALA 1:25.000



PAI - PERICOLOSITA' IDRAULICA
SCALA 1:25.000

LEGENDA

| | |
|--|--------------------------------|
| | Confine area contrattualizzata |
| | Area d'intervento |

| | | | |
|---|---------------------|--|-----------------------------|
| REGIONE SICILIA | | | |
| COMUNI DI BELLIPASSO E CATANIA (CT) | | | |
| Livello di progettazione/Level of design | | Progetto Definitivo | |
| Oggetto/Object | | PROGETTO MAAS 2 | |
| Realizzazione impianto agrovoltico in area agricola nei Comuni di Bellipasso e Catania (CT) | | | |
| Sottocampi: MAAS 2.1 - 2.2 - 2.3 - 2.4 - 2.5 - 2.6 - 2.7 - 2.8 Comune di Bellipasso (CT) | | | |
| Elaborato/Drawing | | Inquadramento su tavole dei vincoli PAI | |
| Formato/Size | Scala/Scale | Varie | Codice/code MITEPUATAV007A0 |
| A1 | Data/Date | 21/06/2022 | |
| | Nome file/File name | MITEPUATAV007A0.pdf | |
| Revision (0) | Date | 21/06/2022 | Description |
| | | | Prima emissione |
| Commessa/Project order | | Progettazione Impianto Fotovoltaico | |
| Redatto: Ing. Vincenzo Crucillà | | | |
| Committente/Customer | | SOL PV3 S.R.L. | |
| Viale Santa Panagia, 141/D, 96100, Siracusa (SR) P.IVA: 02029130891 | | | |
| Progettazione e sviluppo/Planning and development | | ICS S.R.L. | |
| Via Lorenzo Mascheroni, 5, 20123, Milano (MI) +39(0) 0931 999730 - P.IVA: 00485050892 | | | |
| Project Manager: Ing. Raimondo Barone | | | |