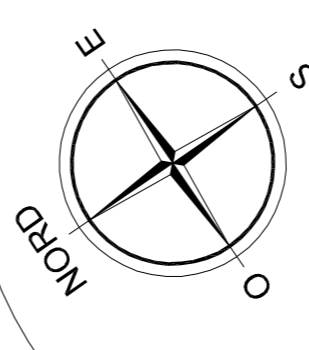
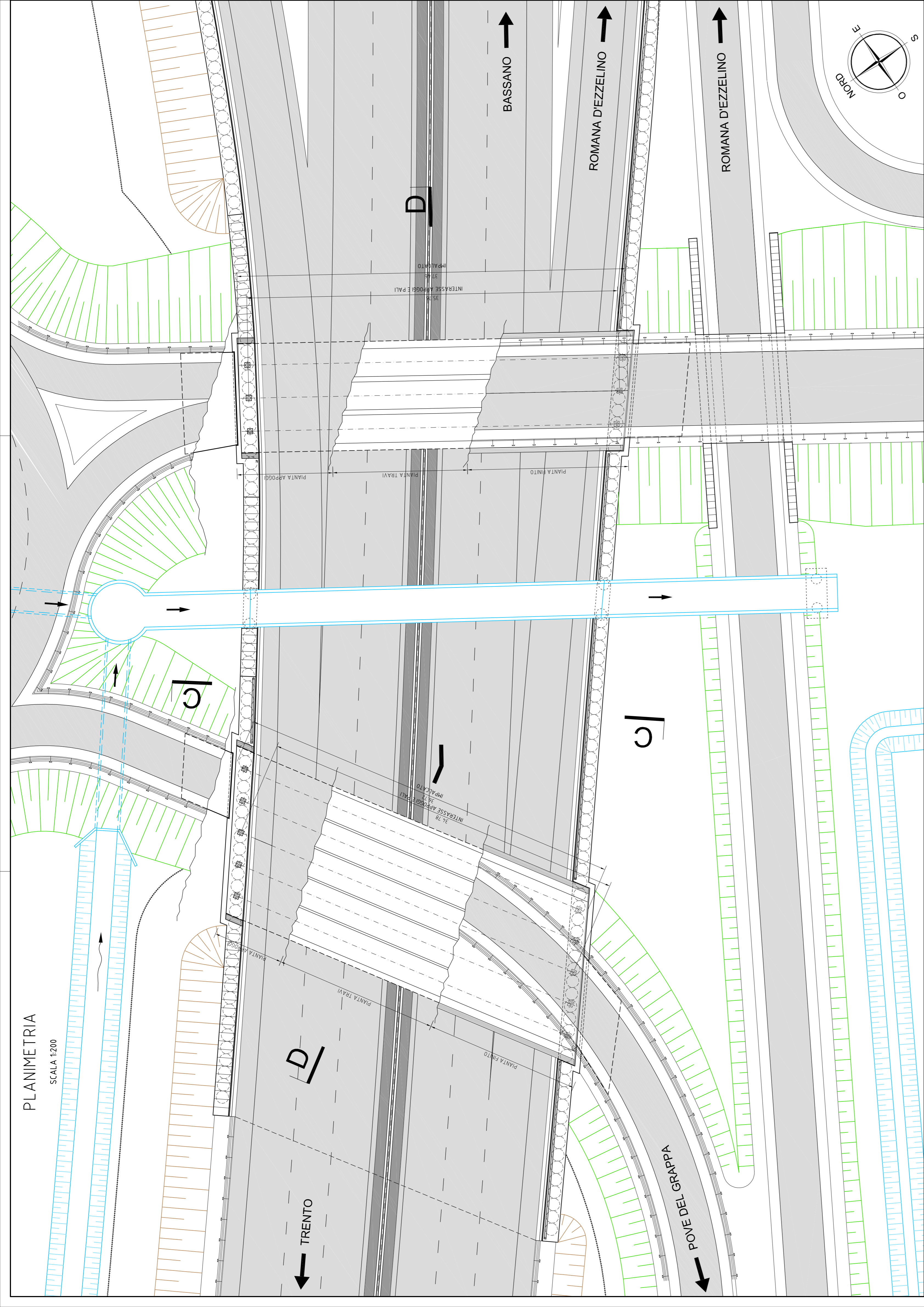
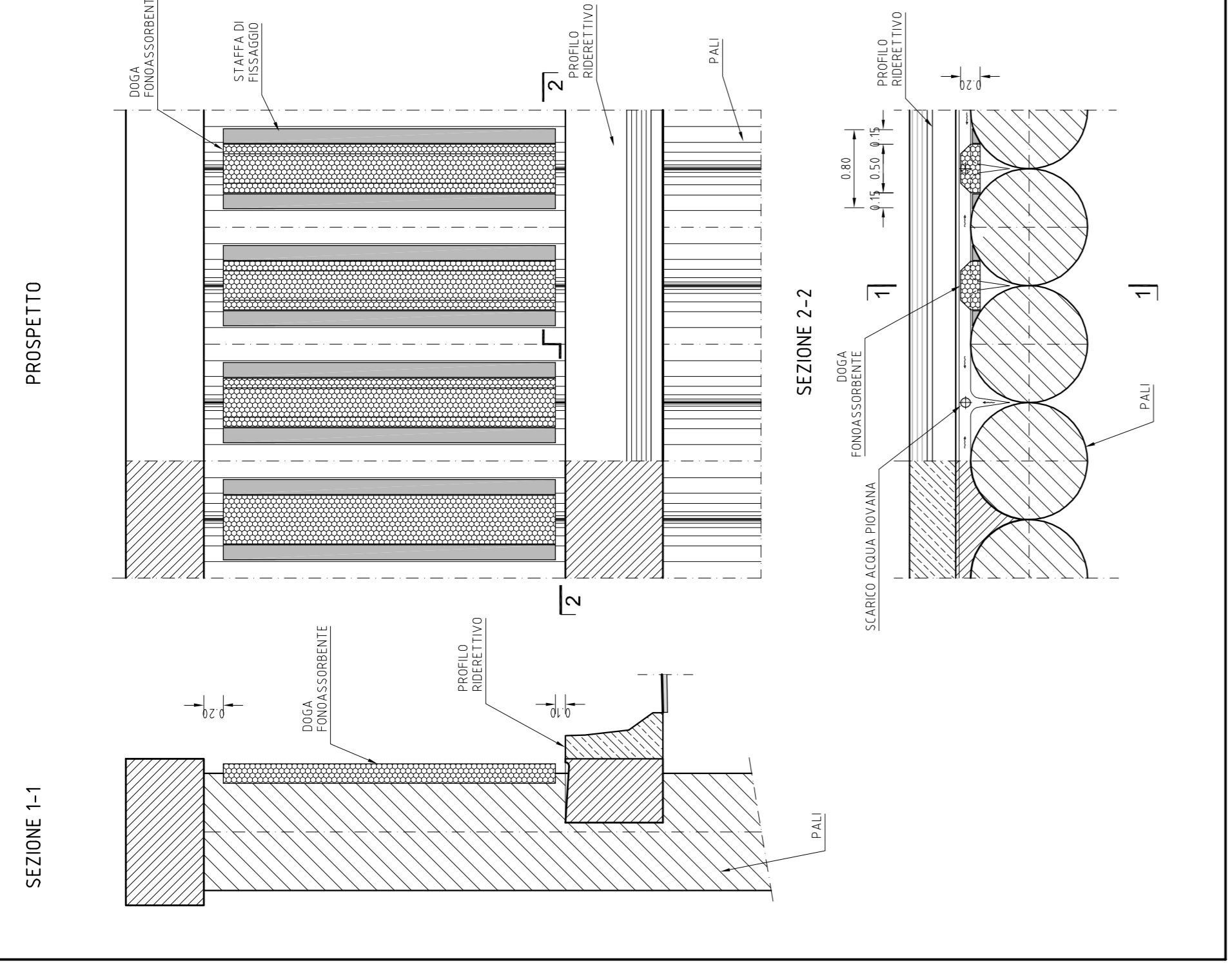


PLANIMETRIA

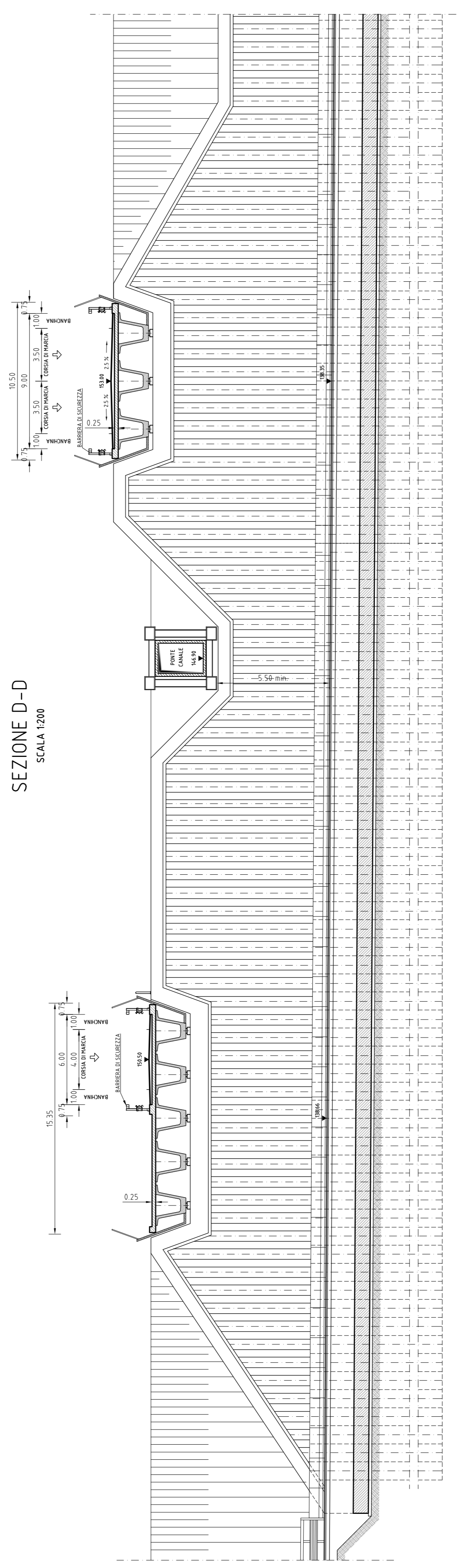
SCALA 1:200



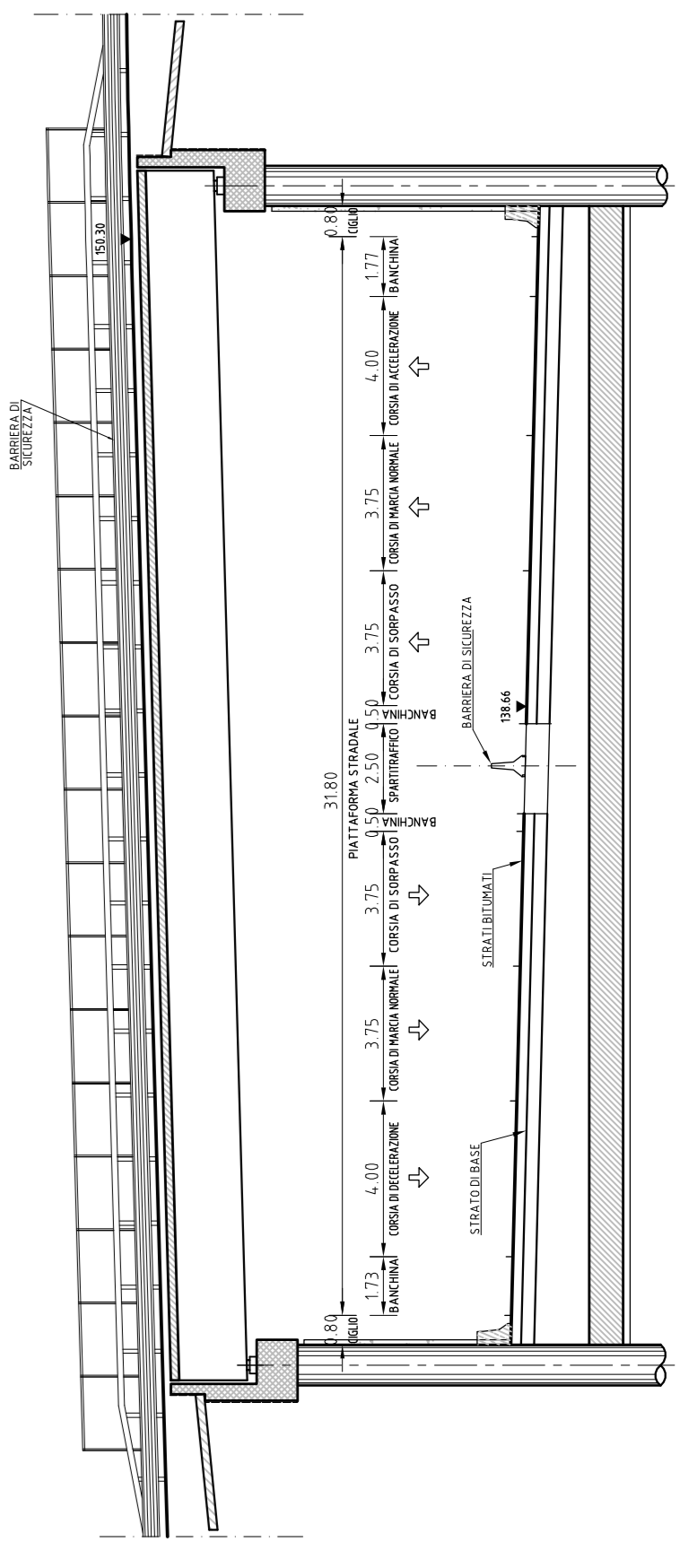
SEZIONE TIPO DOGA FONO ASSORBENTE - SCALA 1:50



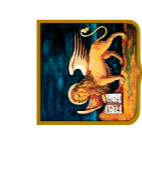
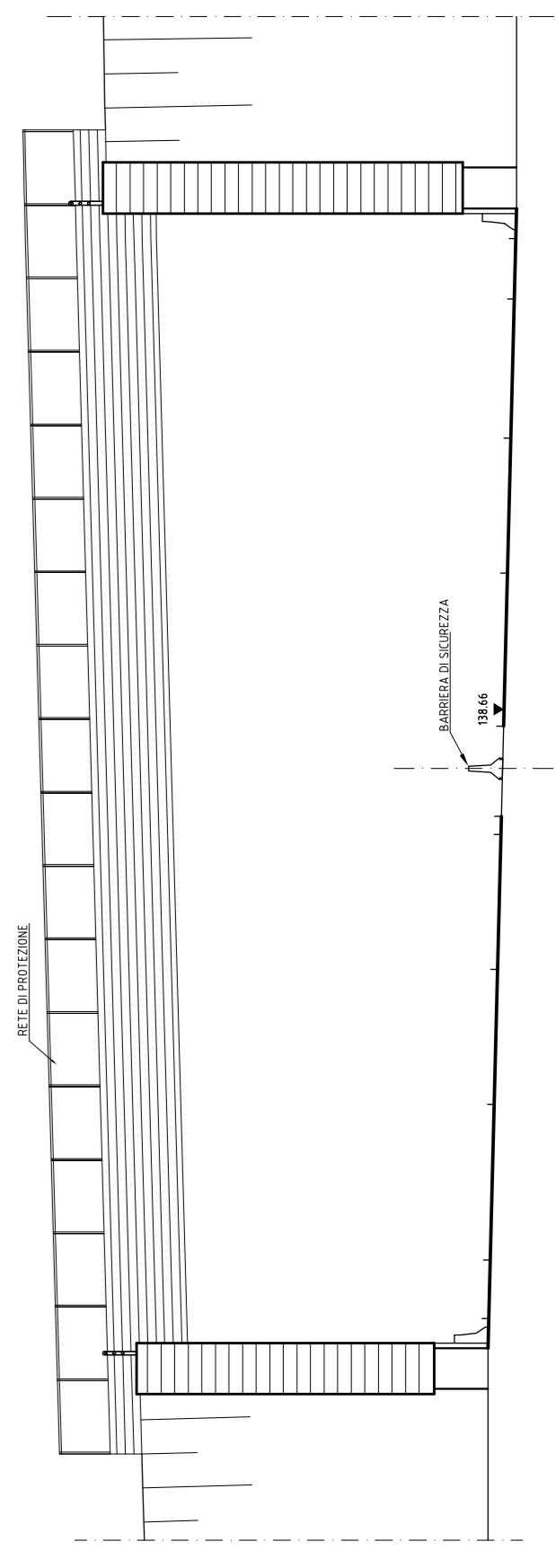
SEZIONE D-D
SCALA 1:200



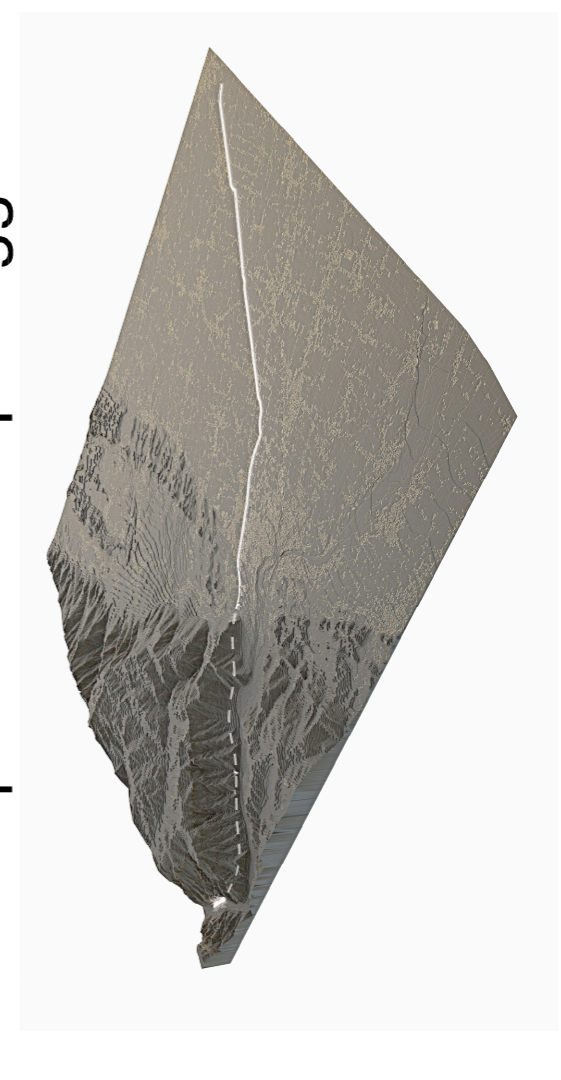
SEZIONE C-C
SCALA 1:200



PROSPETTO
SCALA 1:200



Regione del Veneto
Progettazione, costruzione e gestione
Itinerario della Valsugana Valbrenta - Bassano
Superstrada a pedaggio



PROPOSTA DI FINANZA DI PROGETTO
ai sensi della L.R.V. n° 15/2002 e D.Lgs n° 163/2006
avviso BURV n° 71 del 28/08/2009

PROGETTO PRELIMINARE

PROPRONTE: COSTITUENDO CONSORZIO TRA

PIZZAROTTI
ING. E. MARITONDI
PROTECO
idresse
PROTECO
VENETOPAVS

RESPONSABILE INTEGRAZIONE PRESTAZIONI SPECIALISTICHE
Dott. Ing. Gianfranco ZOLETTO

CORRADI 186
CIS
ARCASTUDIO

| | | | |
|---|----------|----------------------|----------------|
| PROGETTO PRELIMINARE | | DATA: | 01/12/09 |
| GALLIE TRINCEE E TRINCEE COPERTE | | DATA: | Dicembre 2009 |
| Trincea Romano d'Ezzelino - Disegno generale - Piante, sezioni - Tavola 3 | | PROGETTA: | ACSPZ91C.0001C |
| REVISIONE | DATA | DESCRIZIONE | |
| 0 | 01/12/09 | PROGETTO PRELIMINARE | |