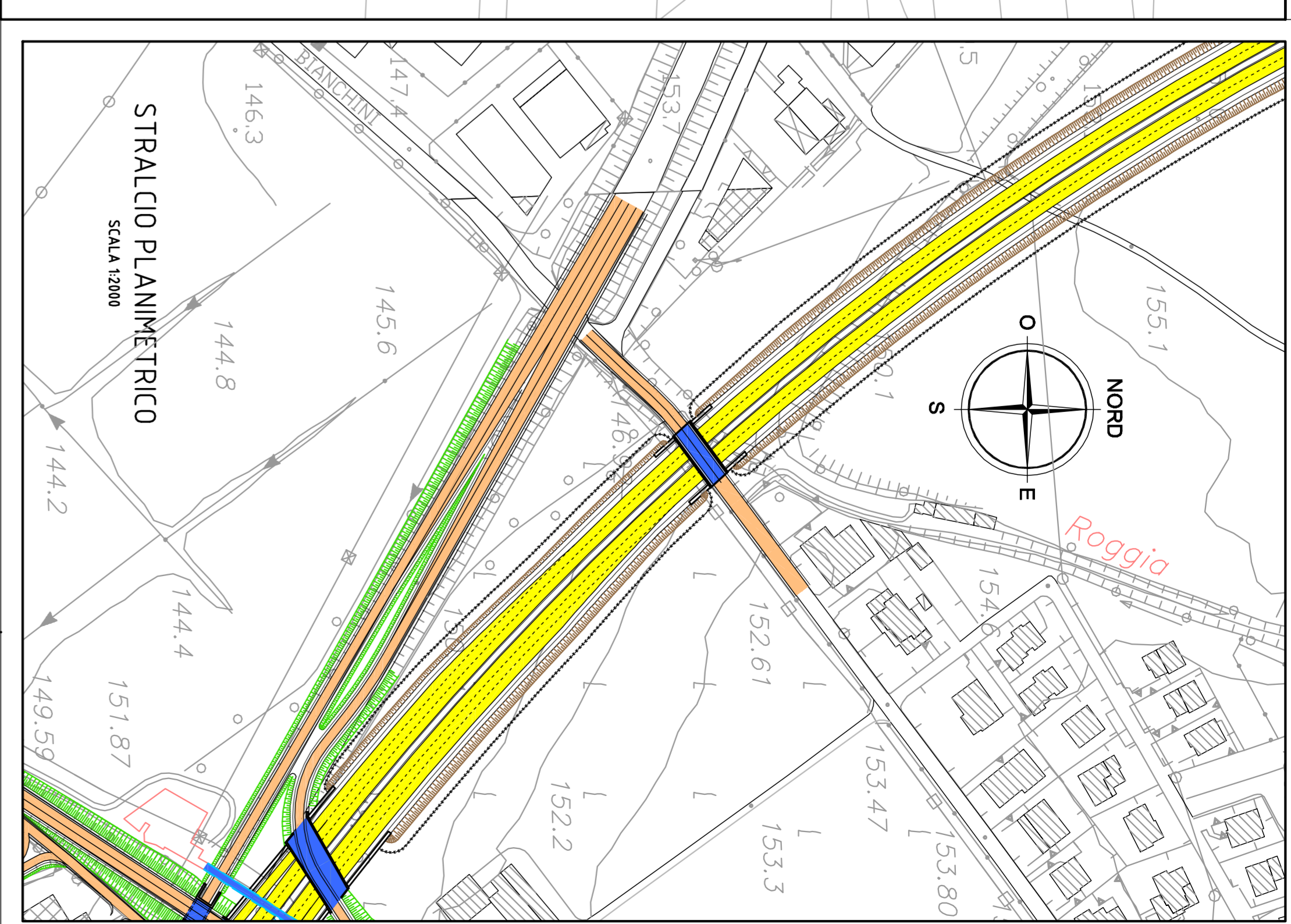
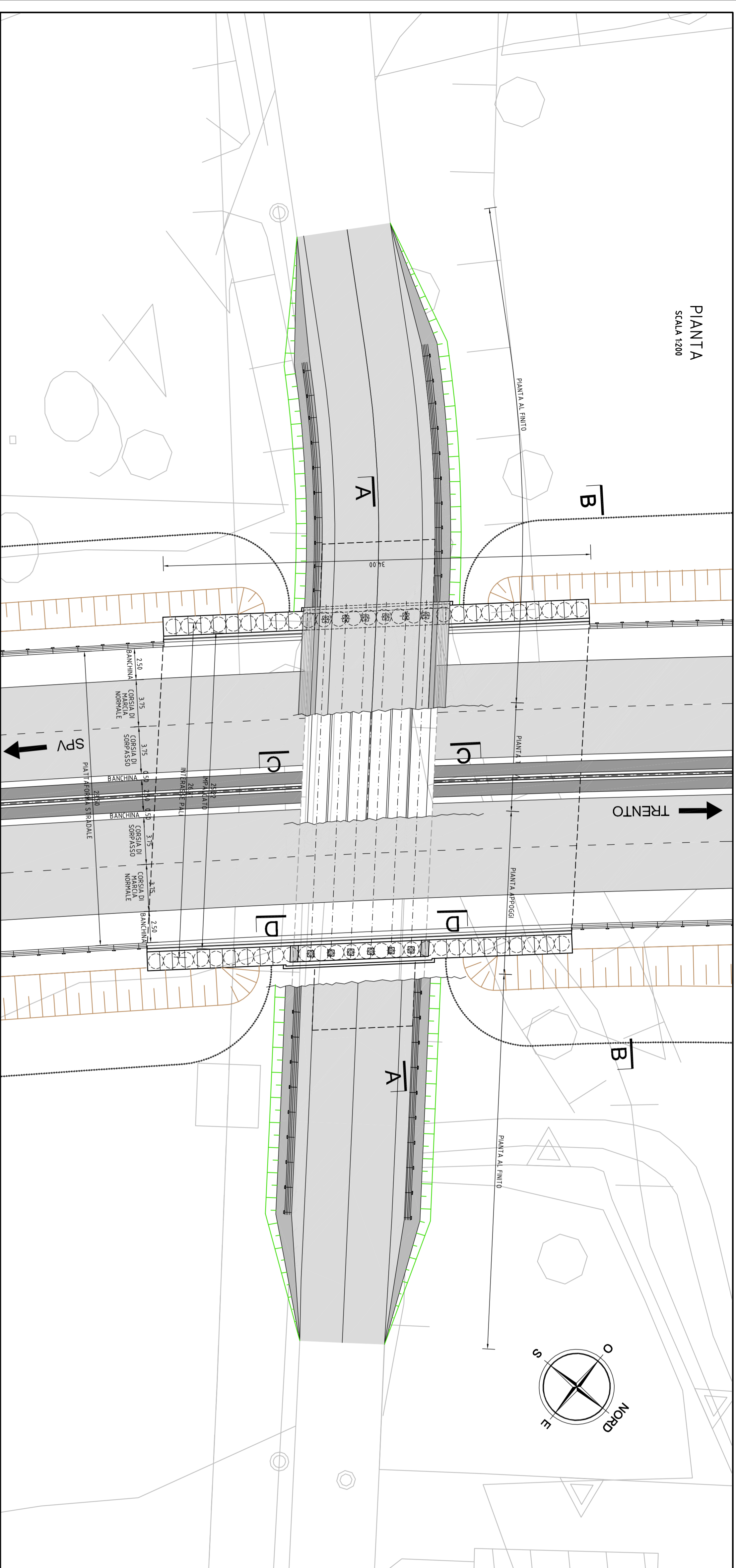
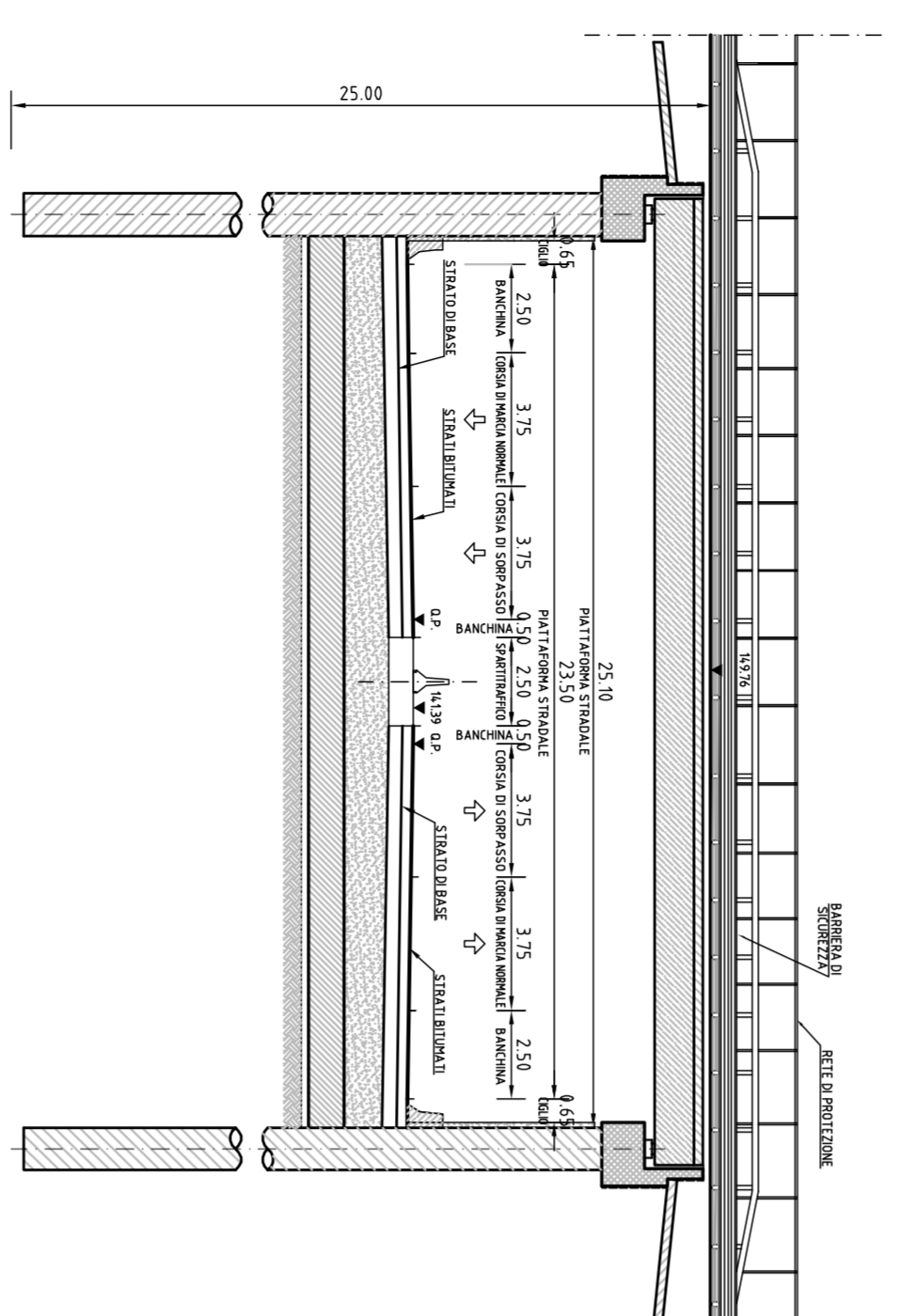


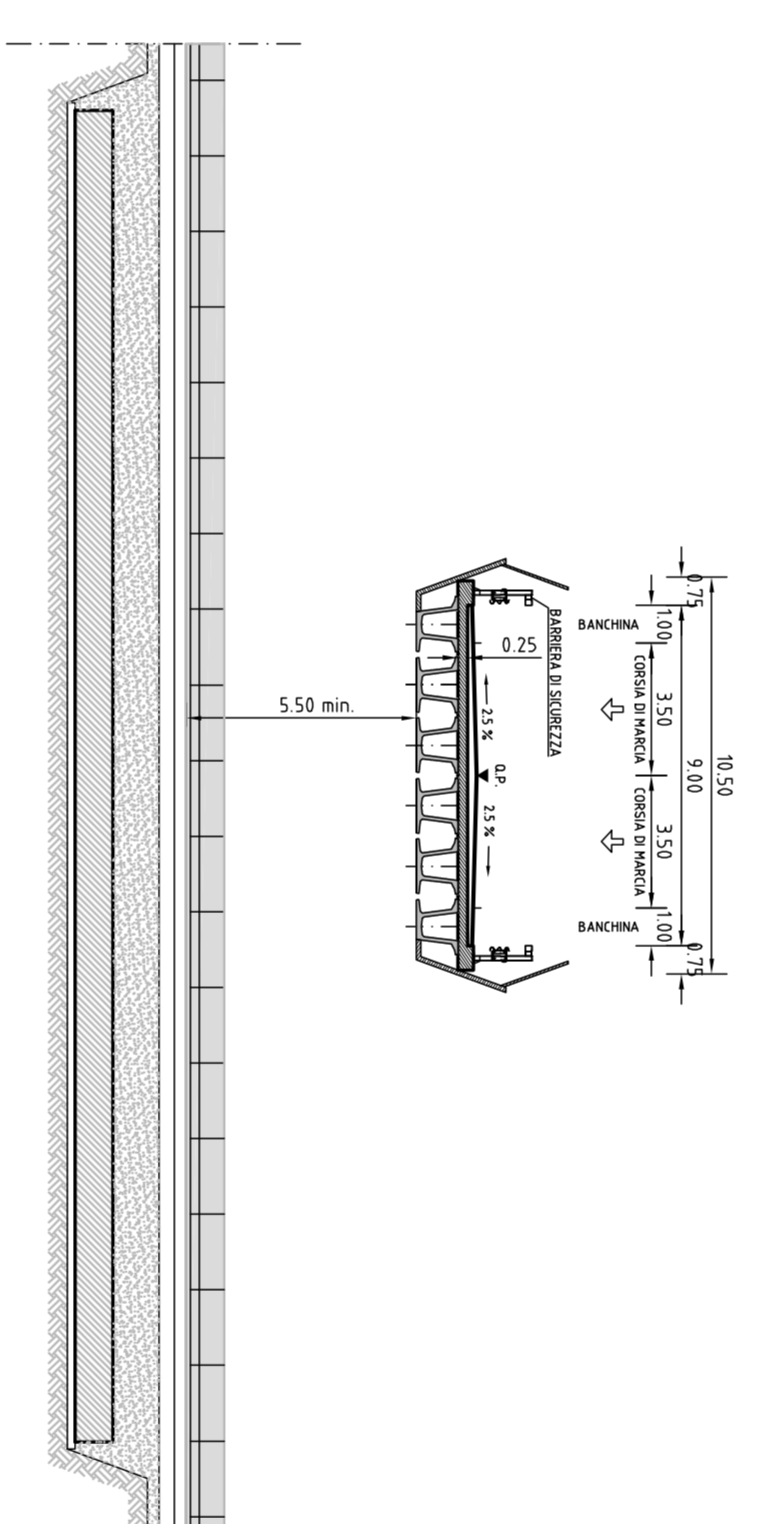
PIANTA
SCALA 1:200



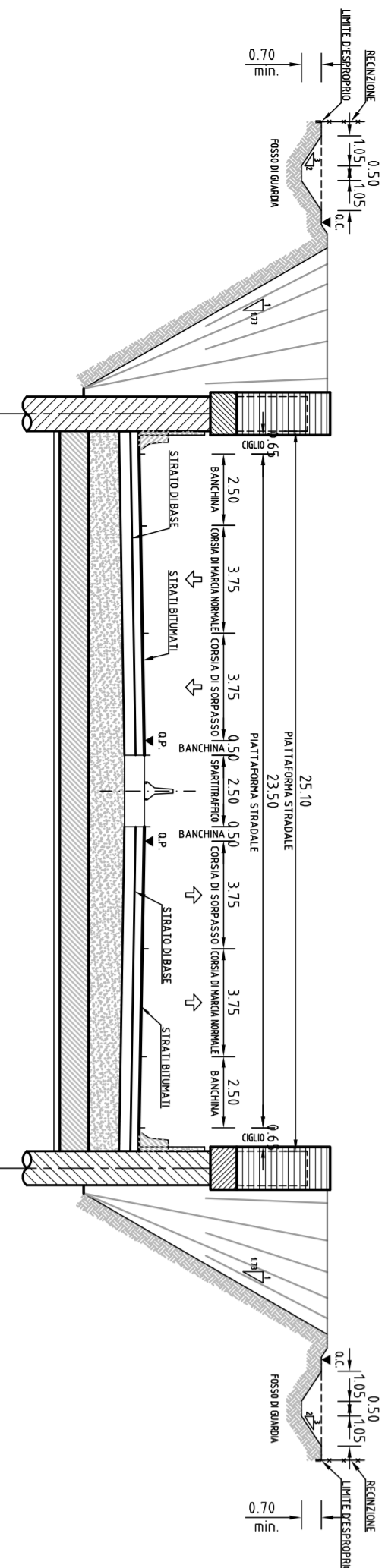
SEZIONE A-A
SCALA 1:200



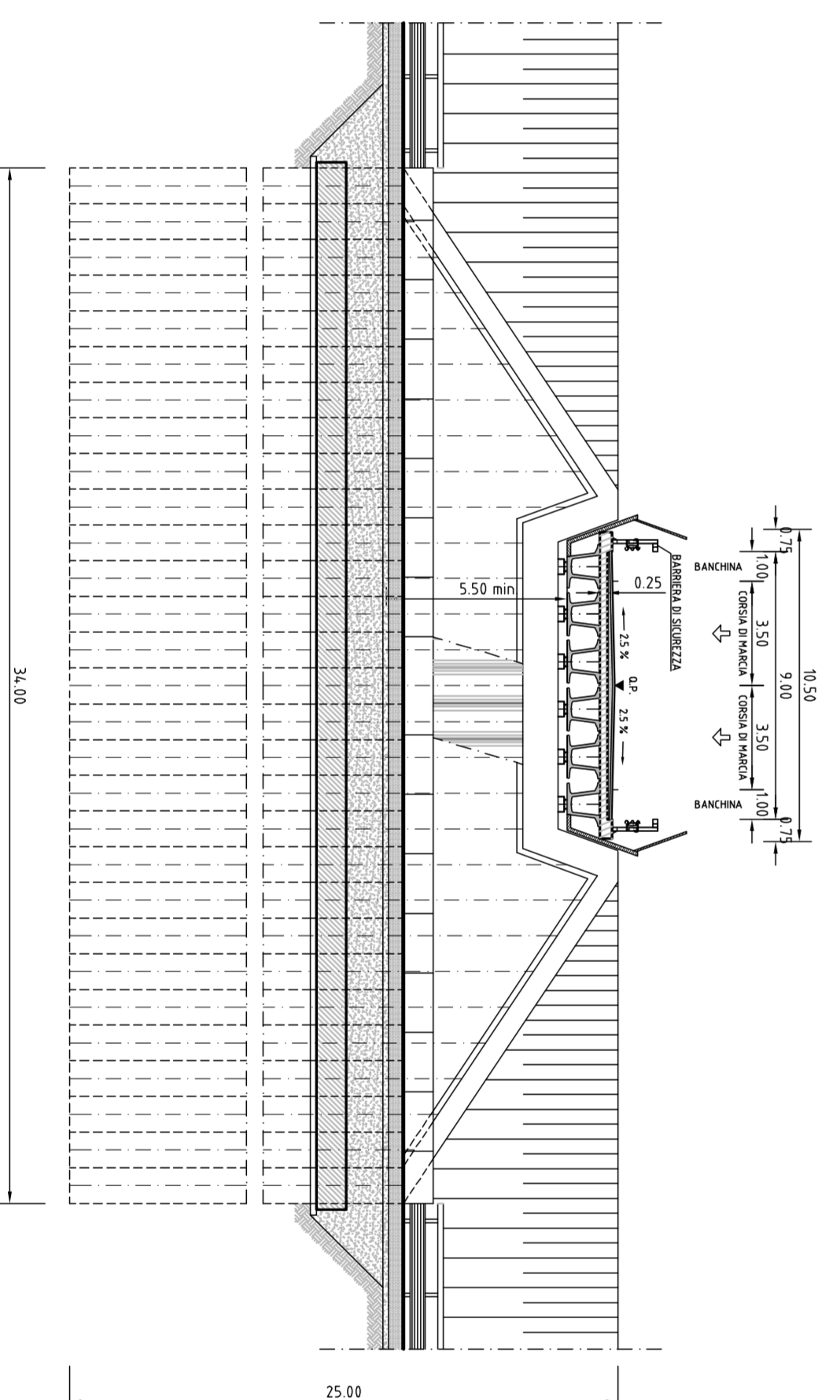
SEZIONE C-C
SCALA 1:200



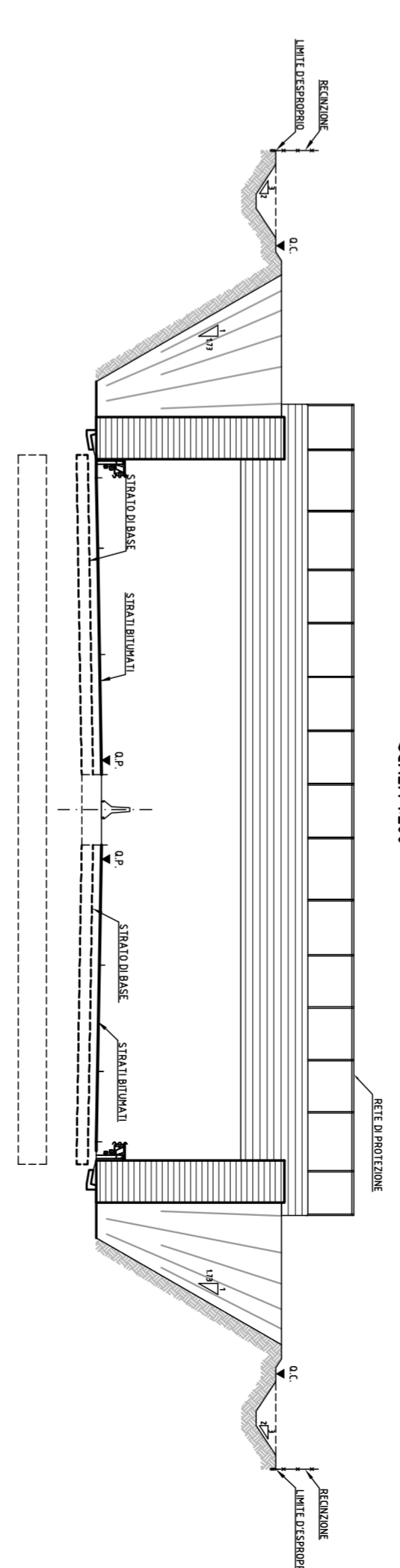
SEZIONE B-B
SCALA 1:200



SEZIONE D-D
SCALA 1:200



PROSPETTO
SCALA 1:200



Regione del Veneto
Progettazione, costruzione e gestione
Itinerario della Valsugana Valbrenta - Bassano
Superstrada a pedaggio



PROPOSTA DI FINANZA DI PROGETTO
ai sensi della L.R.V. n° 15/2002 e D.Lgs n° 163/2006
avviso BURV n° 71 del 28/08/2009

PROGETTO PRELIMINARE

PROVENIENTE COSTITUENDO CONSORZIO TRA



idreesse
Ingegneria Integrata s.p.a.

PROTECO

COMASTUDIO

RESPONSABILE E INTERSEZIONE PRESSIONI SPECIALISTE
Dott. Ing. Gianmario ZOLETTO

PROGETTO PRELIMINARE

DATA: B.03.03.GA.08

TRINCEE E TRINCEE COPERTE
Trincoa via Bianchini - Disegno generale - Pianta, sezioni

DATA: Dicembre 2009

REVISIONE	DATA	PROVA	REVISIONE	DATA	PROVA
0					