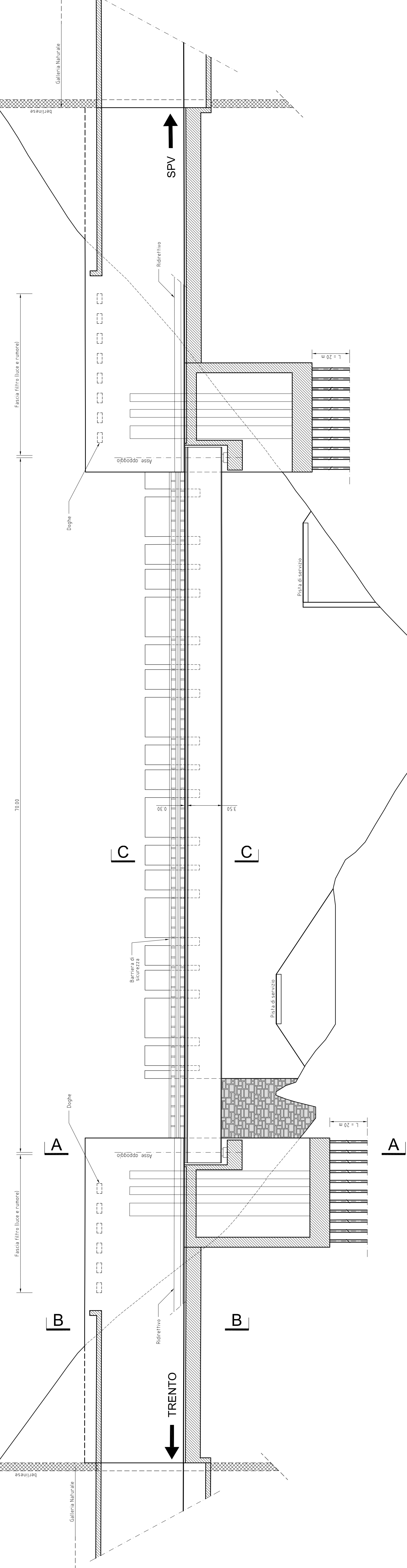
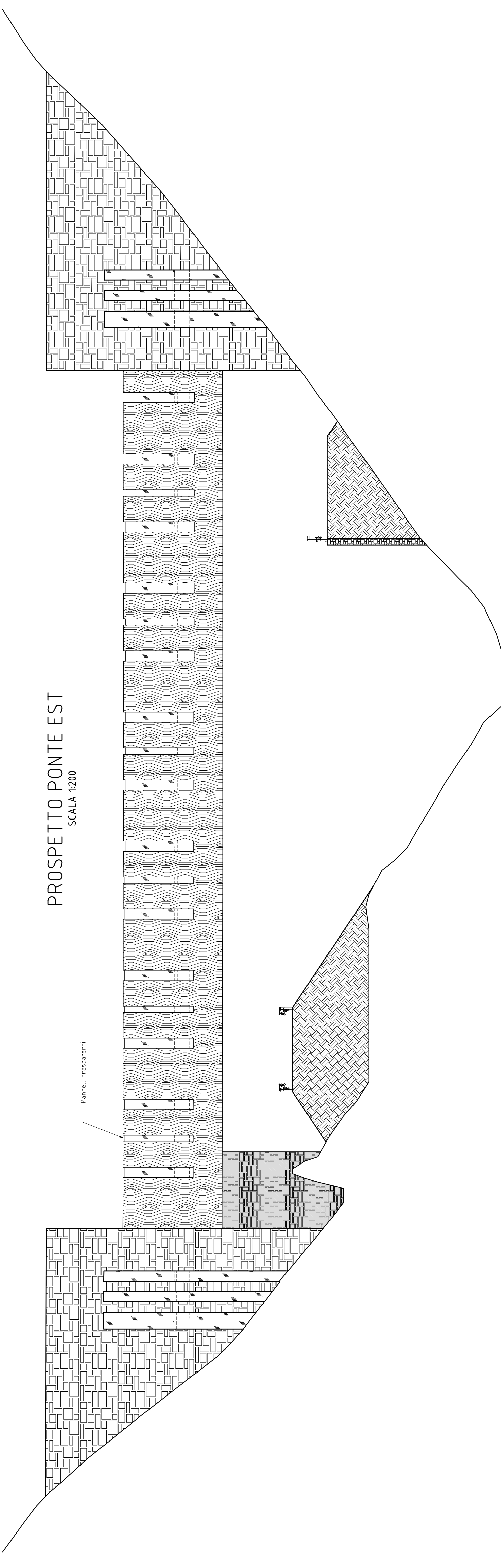


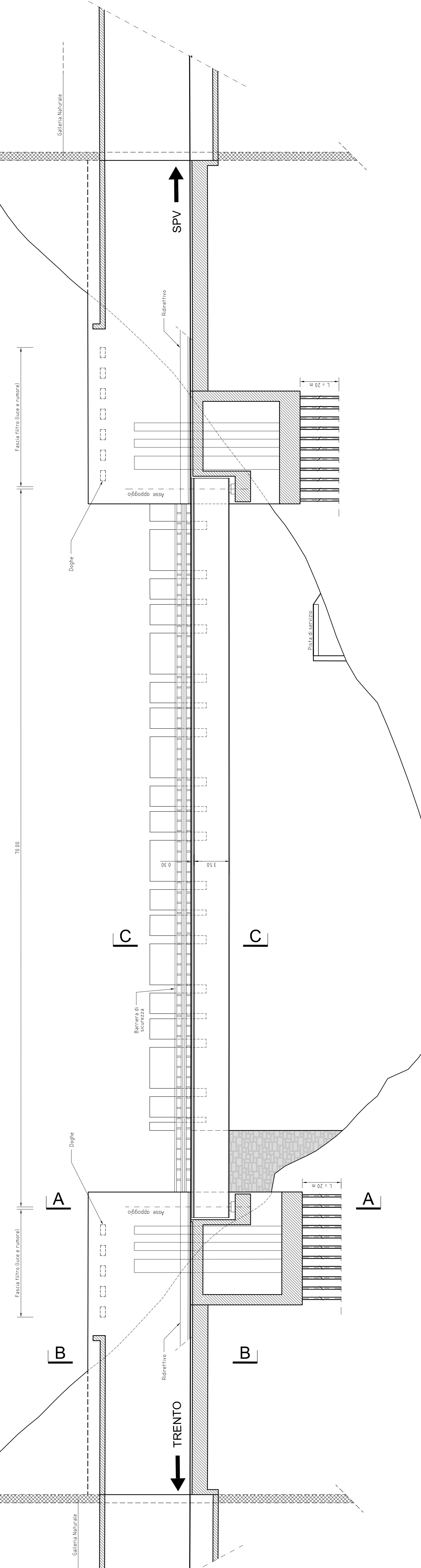
SEZIONE LONGITUDINALE PONTE EST
SCALA 1:200



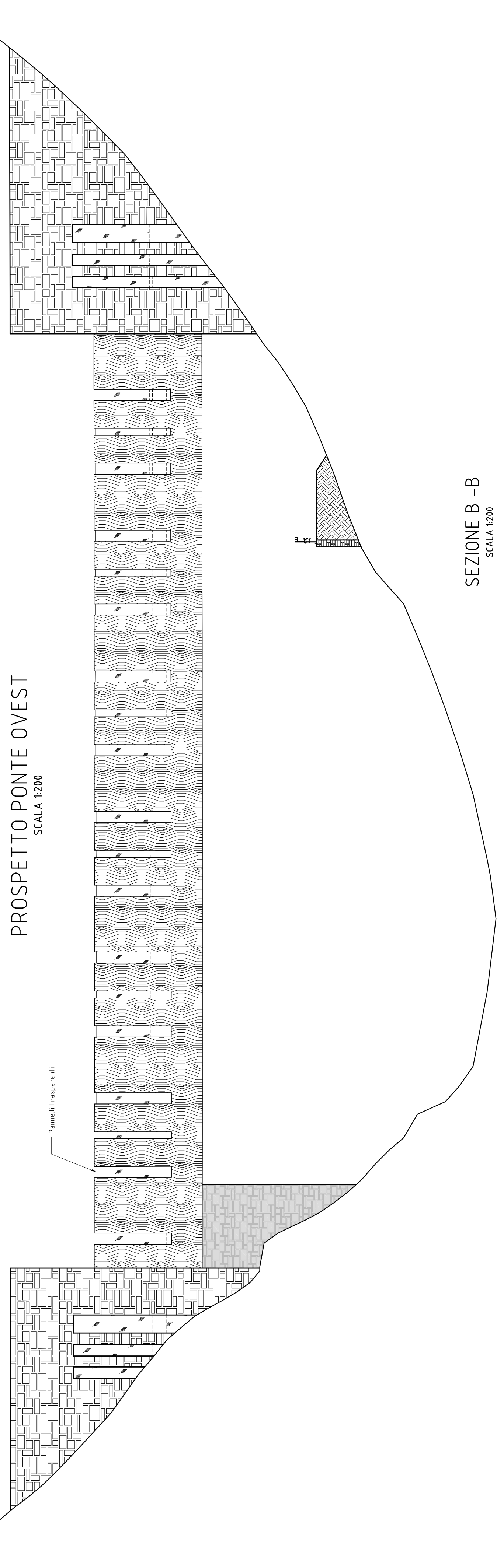
PROSPETTO PONTE EST
SCALA 1:200



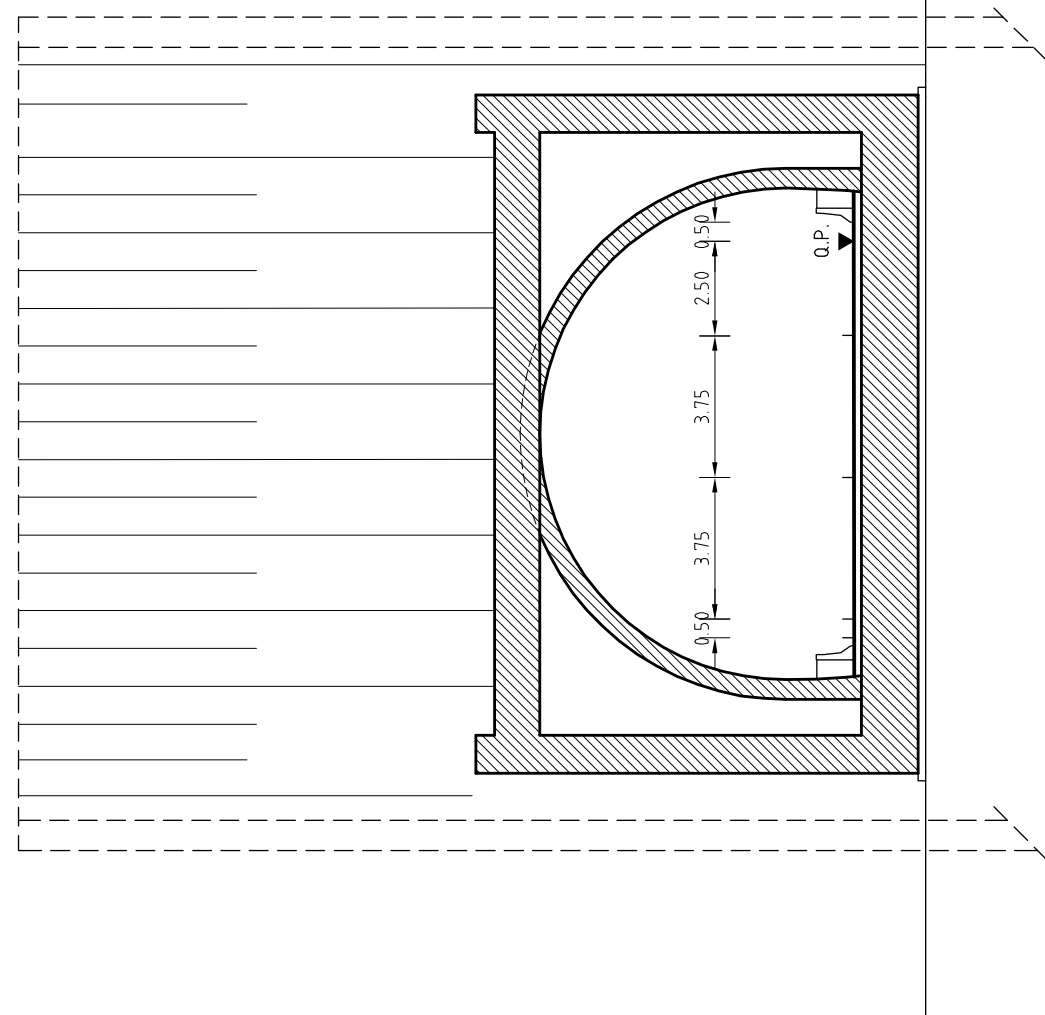
SEZIONE LONGITUDINALE PONTE OVEST
SCALA 1:200



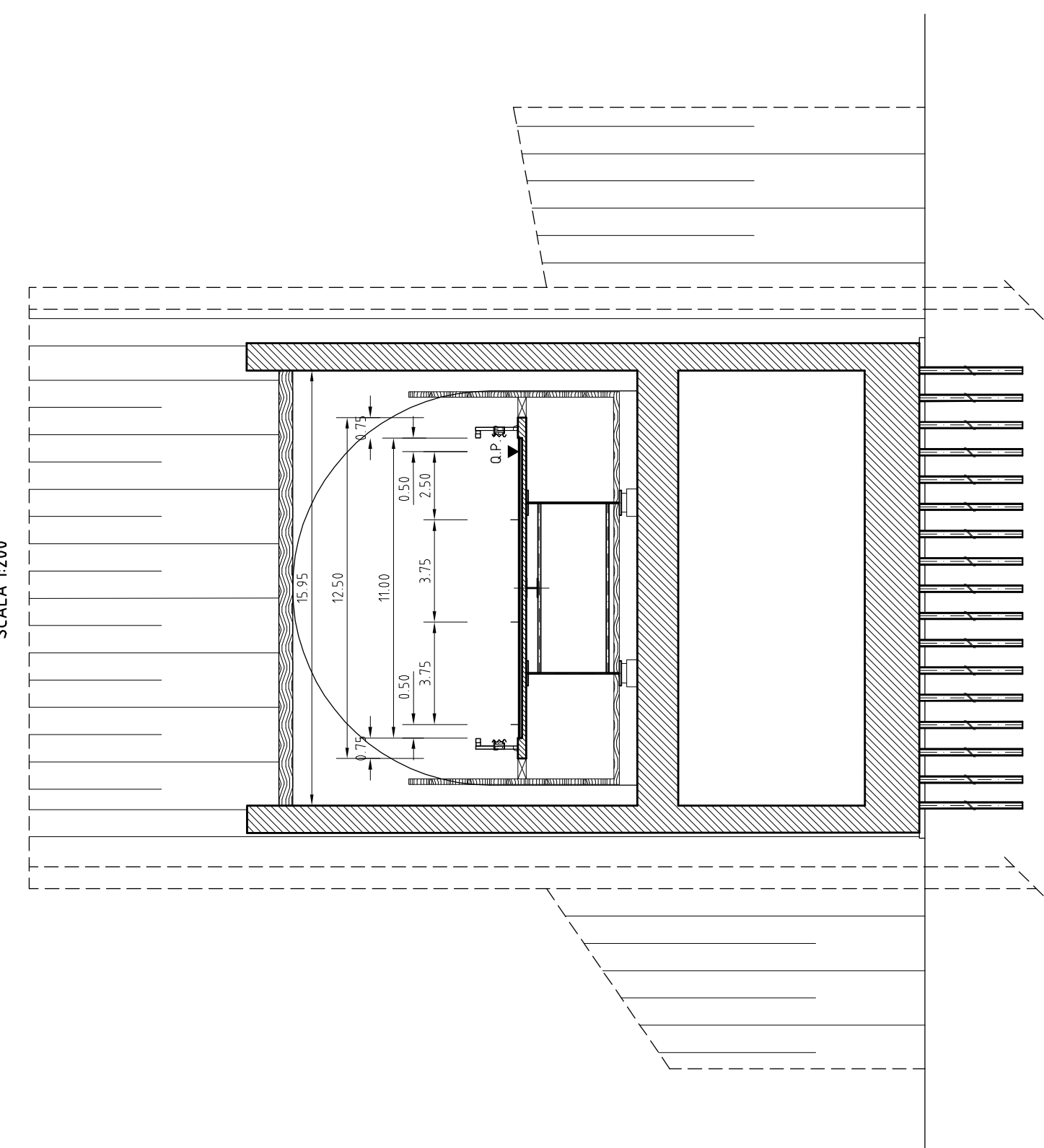
PROSPETTO PONTE OVEST
SCALA 1:200



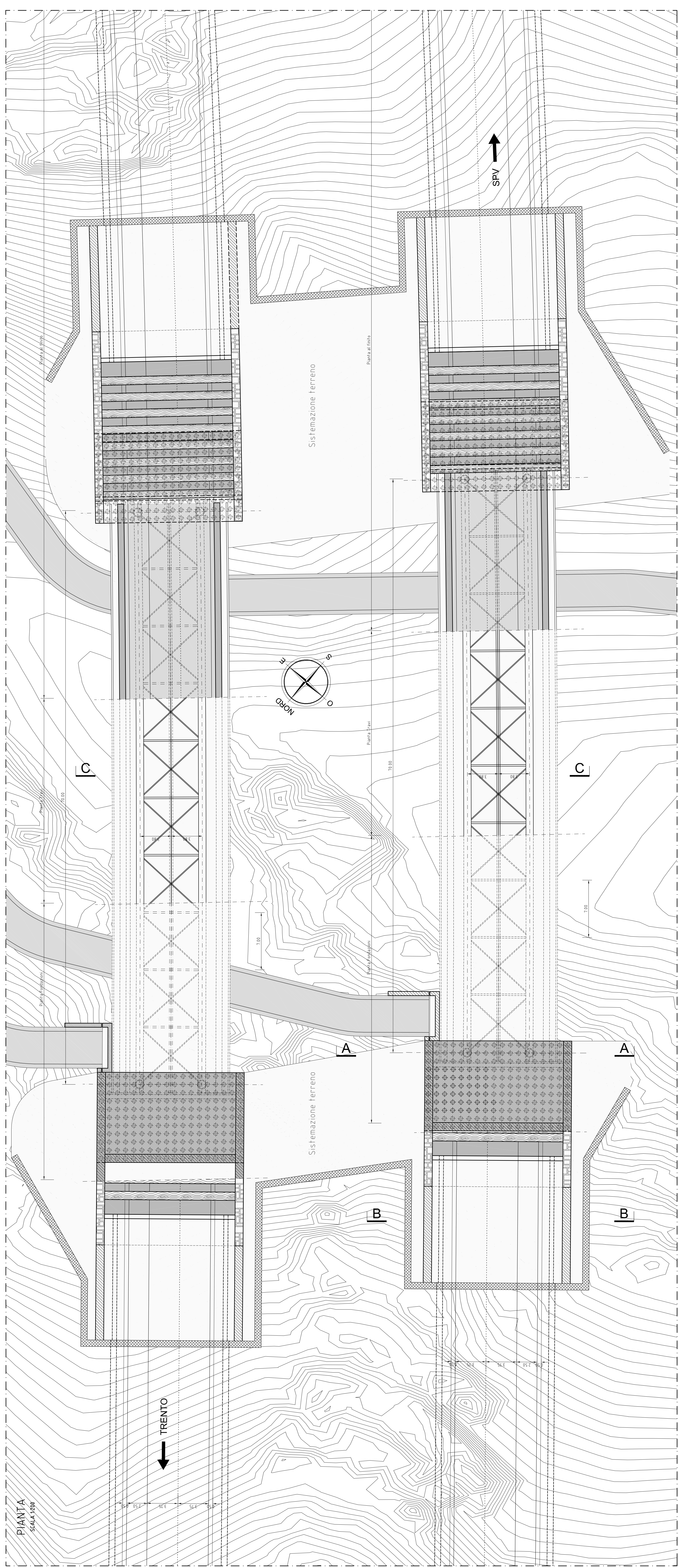
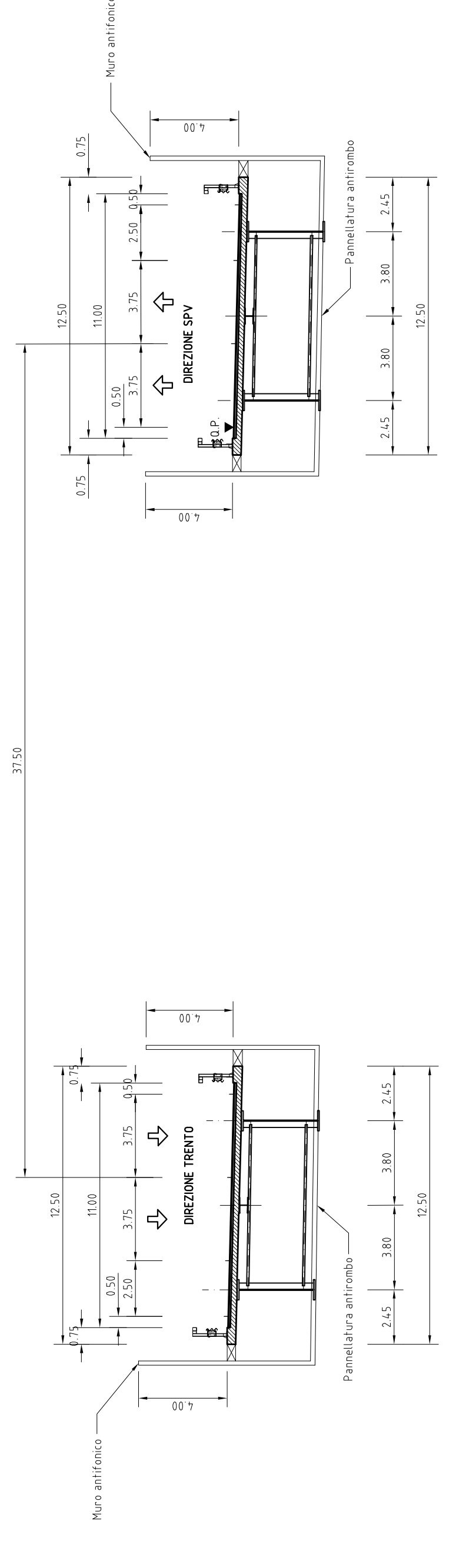
SEZIONE B - B
SCALA 1:50



SEZIONE A - A
SCALA 1:50

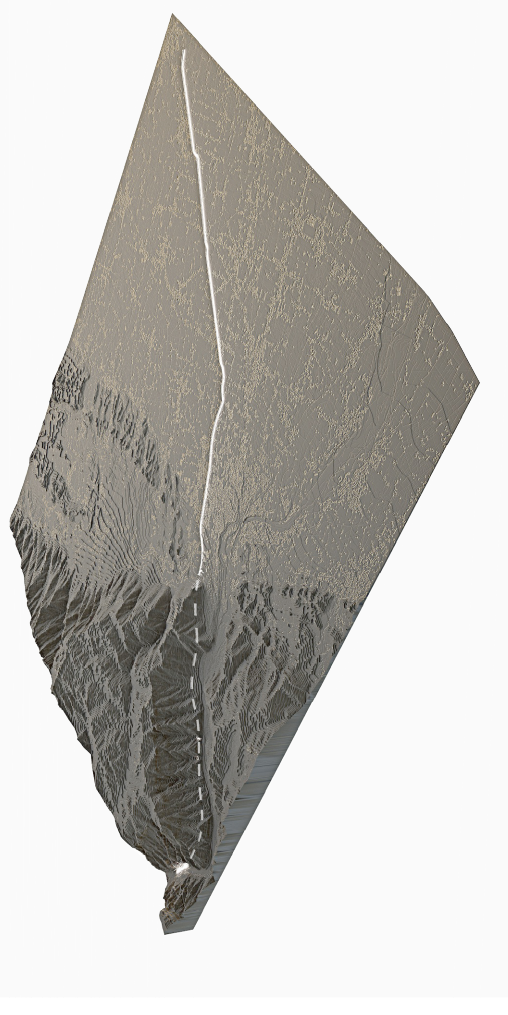


SEZIONE C - C
SCALA 1:50



PIANTA
SCALA 1:500

Regione del Veneto
Progettazione, costruzione e gestione
Itinerario della Valsugana Valbrenta - Bassano
Superstrada a pedaggio



PROPOSTA DI FINANZA DI PROGETTO
IN AMBITO DELLA L. 48/2008 (C. 13000)
C. 13000/2008

PROGETTO PRELIMINARE



PROGETTO PRELIMINARE PONTE VADOTTI		PROGETTO PRELIMINARE B.04.00.PN.02
Ponti valle Lantini - Disegno generale - Pianta, sezioni e prospetti		1:200
Dicembre 2009		Autore: ACS/SP/C.000/C
Autore: ACS/SP/C.000/C		Disegnato: ACS/SP/C.000/C
Disegnato: ACS/SP/C.000/C		Verificato: ACS/SP/C.000/C
Verificato: ACS/SP/C.000/C		Approvato: ACS/SP/C.000/C
Approvato: ACS/SP/C.000/C		Stampato: ACS/SP/C.000/C
Stampato: ACS/SP/C.000/C		Stampa: ACS/SP/C.000/C