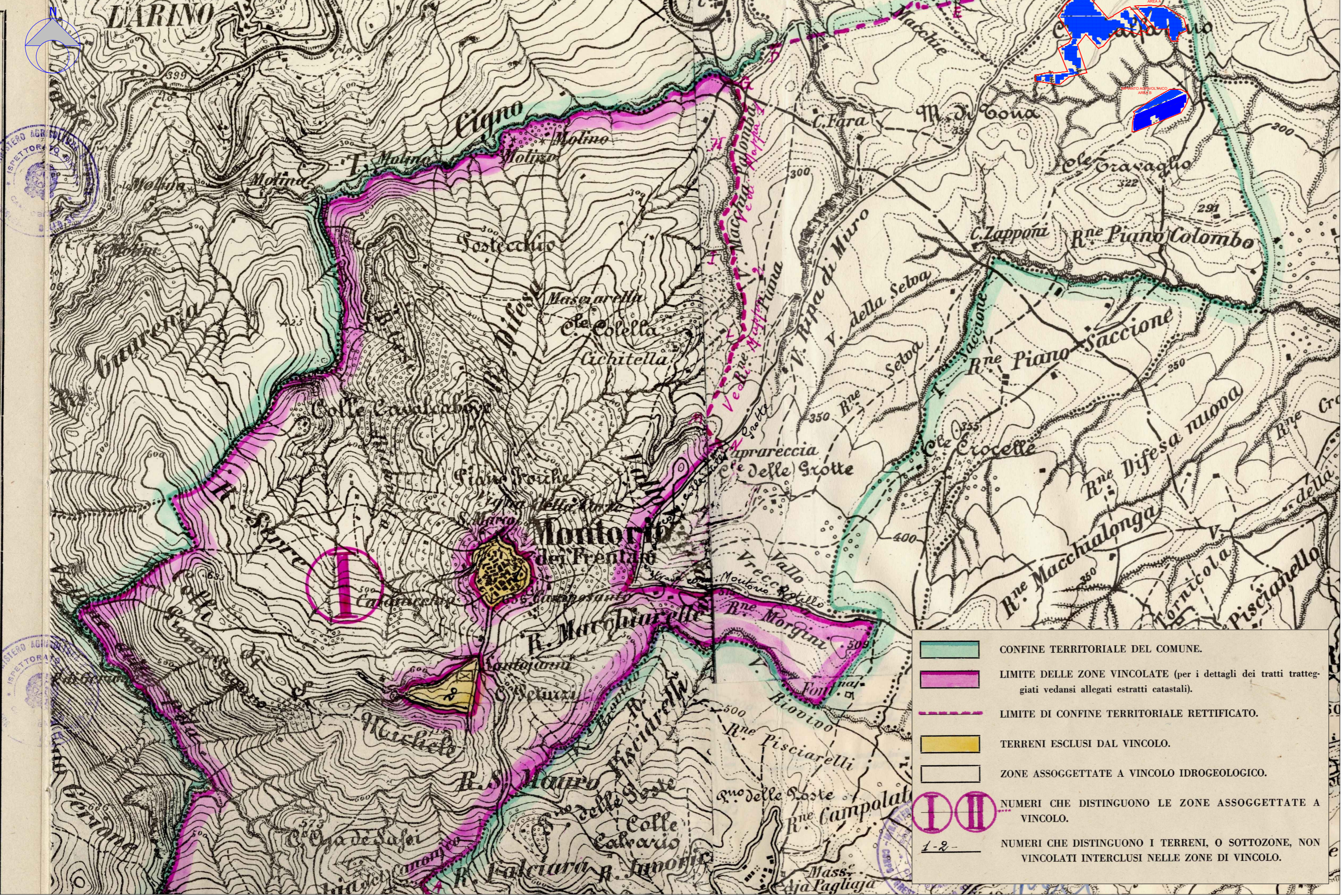



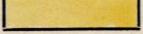
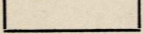
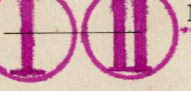
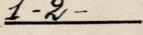
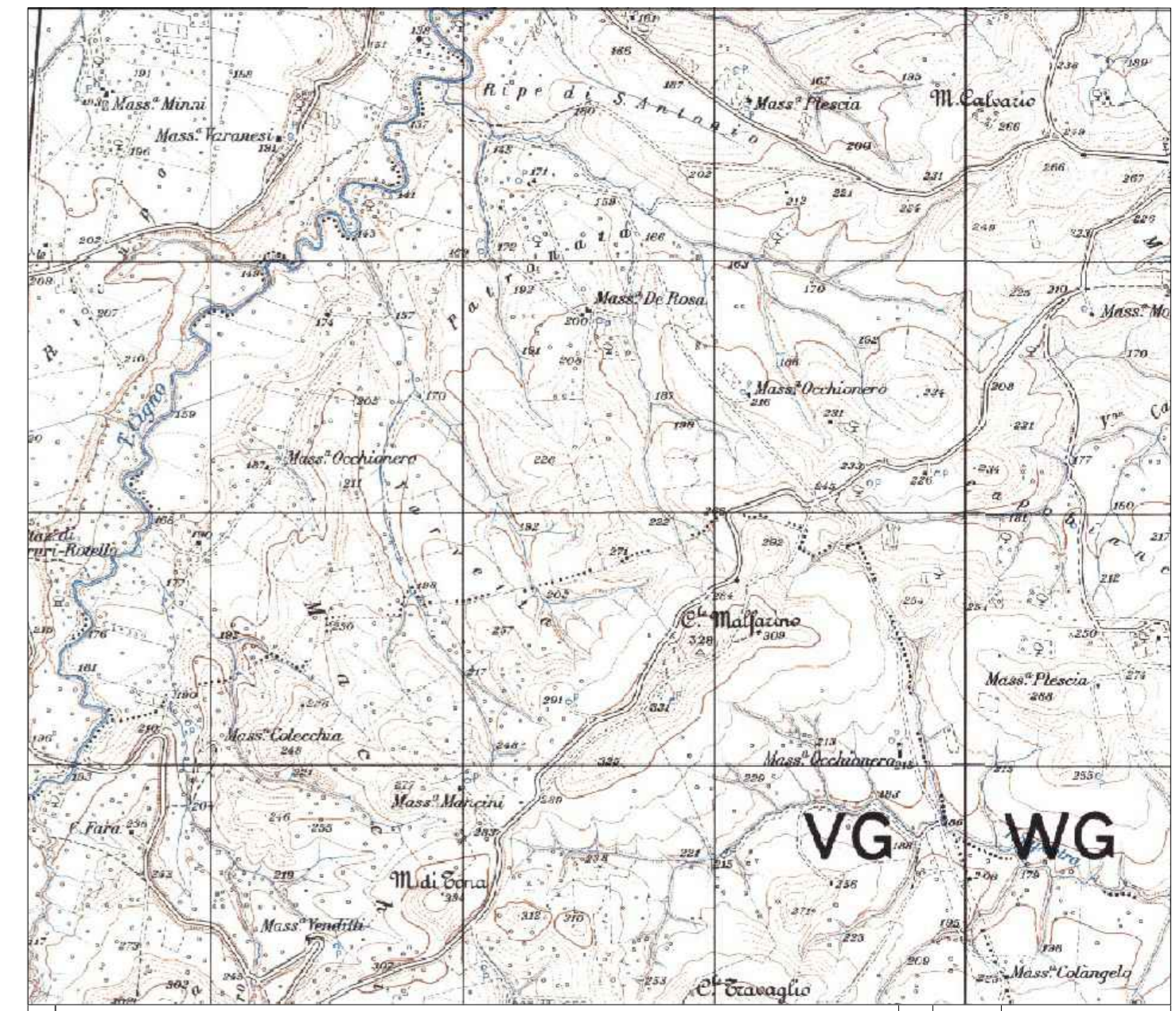


**VINCOLO IDROGEOLOGICO**



-  CONFINE TERRITORIALE DEL COMUNE.
-  LIMITE DELLE ZONE VINCOLATE (per i dettagli dei tratti tratteggiati vedansi allegati estratti catastali).
-  LIMITE DI CONFINE TERRITORIALE RETTIFICATO.
-  TERRENI ESCLUSI DAL VINCOLO.
-  ZONE ASSOGGETTATE A VINCOLO IDROGEOLOGICO.
-  NUMERI CHE DISTINGUONO LE ZONE ASSOGGETTATE A VINCOLO.
-  NUMERI CHE DISTINGUONO I TERRENI, O SOTTOZONE, NON VINCOLATI INTERCLUSI NELLE ZONE DI VINCOLO.



1	PROGETTO REV 01	MR	11/21
REV.	DESCRIZIONE E REVISIONE	Sigla	Data
		Firma	EMESSO

**GVC s.r.l.**  
 Via della Finella 1 - 85100 - Potenza  
 email: info@gvcingegneria.it - website: www.gvcingegneria.it  
 P.E.C.: gvcsl@gigapec.it

Direttore Tecnico:  
 dott. ing. MICHELE RESTAINO

Collaboratori GVC s.r.l. per il progetto:  
 dott. ing. GIORGIO MARIA RESTAINO  
 dott. ing. CARLO RESTAINO  
 dott. ing. ATILIO ZOLFANELLI

**GVC**  
SERVIZI DI INGEGNERIA

Committente	<b>VERDE 4 S.R.L.</b>		
Comune	<b>COMUNI DI LARINO - URURI - MONTORIO NEI FRENTANI (CB)</b>		
Opera	COD. RIF	G/129/03/A/01/PD	
	ELABORATO	FILE	
Oggetto	Categoria	N.°	
	PD	Scala	1:25.000
PROGETTO DEFINITIVO			
<b>CARTA DEL VINCOLO IDROGEOLOGICO R.D. 30/12/1923</b>			
<b>A-14a</b>			

Questo disegno è di nostra proprietà riservata a termine di legge e ne è vietata la riproduzione anche parziale senza nostra autorizzazione scritta.