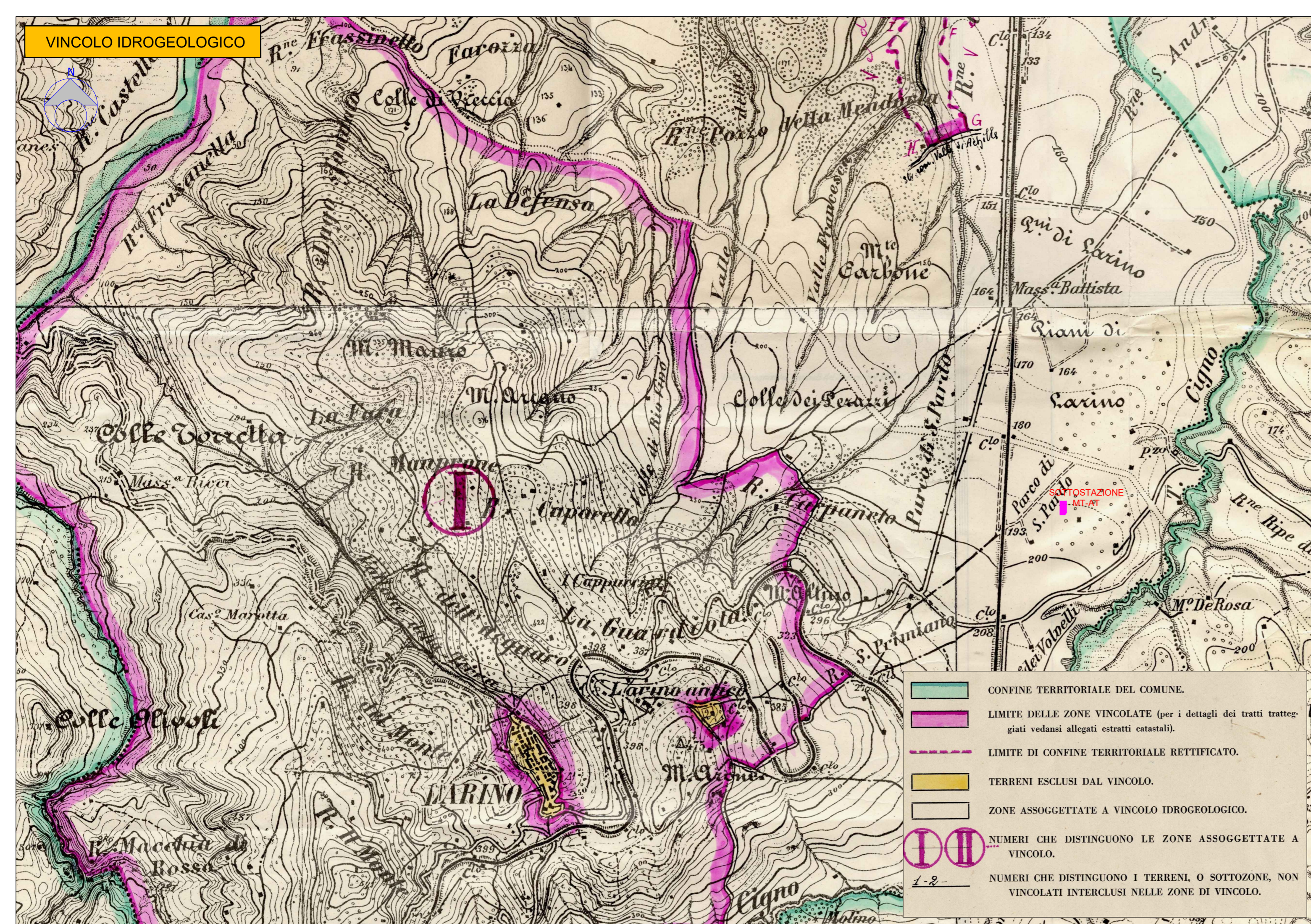

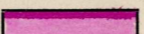

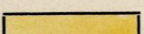
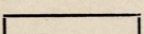

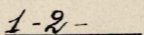
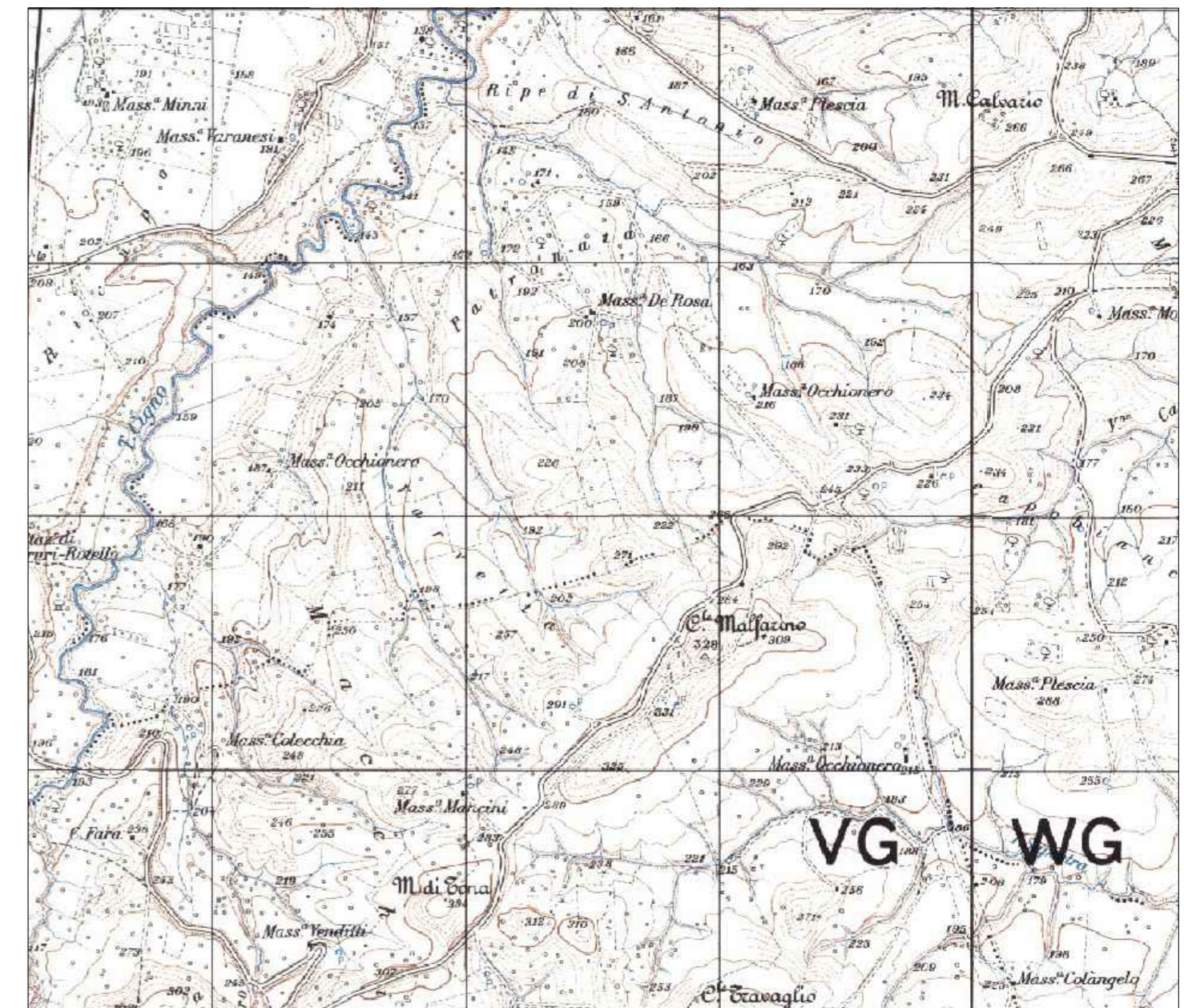


VINCOLO IDROGEOLOGICO



-  CONFINI TERRITORIALI DEL COMUNE.
-  LIMITE DELLE ZONE VINCOLATE (per i dettagli dei tratti tratteggiati vedansi allegati estratti catastali).
-  LIMITE DI CONFINI TERRITORIALI RETTIFICATO.
-  TERRENI ESCLUSI DAL VINCOLO.
-  ZONE ASSOGGETTATE A VINCOLO IDROGEOLOGICO.
-  NUMERI CHE DISTINGUONO LE ZONE ASSOGGETTATE A VINCOLO.
-  NUMERI CHE DISTINGUONO I TERRENI, O SOTTOZONE, NON VINCOLATI INTERCLUSI NELLE ZONE DI VINCOLO.



1	PROGETTO REV 01	MR	11/21
REV.	DESCRIZIONE E REVISIONE	Sigla	Data
		Firma	EMESSO

GVC s.r.l.
 Via della Finella 1 - 85100 - Potenza
 email: info@gvcingegneria.it - website: www.gvcingegneria.it
 P.E.C.: gvcsl@gigapec.it

Direttore Tecnico:
 dott. ing. MICHELE RESTAINO

Collaboratori GVC s.r.l. per il progetto:
 dott. ing. GIORGIO MARIA RESTAINO
 dott. ing. CARLO RESTAINO
 dott. ing. ATILIO ZOLFANELLI

GVC
SERVIZI DI INGEGNERIA

Comittente	VERDE 4 S.R.L.		
Comune	COMUNI DI LARINO - URURI - MONTORIO NEI FRENTANI (CB)		
Opera	COD. RIF.	G/129/03/A/01/PD	
	ELABORATO	FILE	
Oggetto	Categoria	N.°	
	PD	Scala 1:25.000	
PROGETTO DEFINITIVO			
CARTA DEL VINCOLO IDROGEOLOGICO R.D. 30/12/1923			
A-14b			

Questo disegno è di nostra proprietà riservata a termine di legge e ne è vietata la riproduzione anche parziale senza nostra autorizzazione scritta.