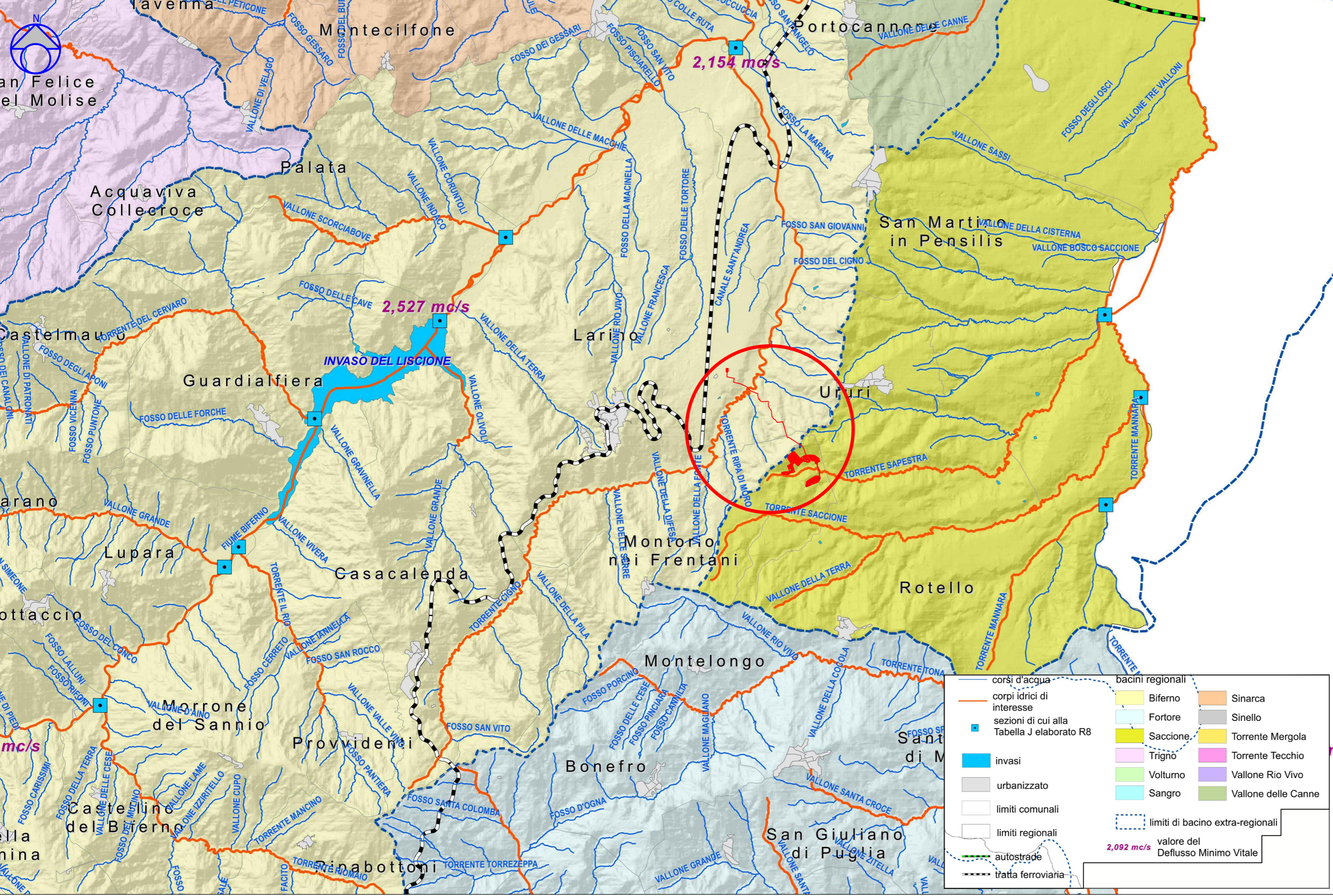
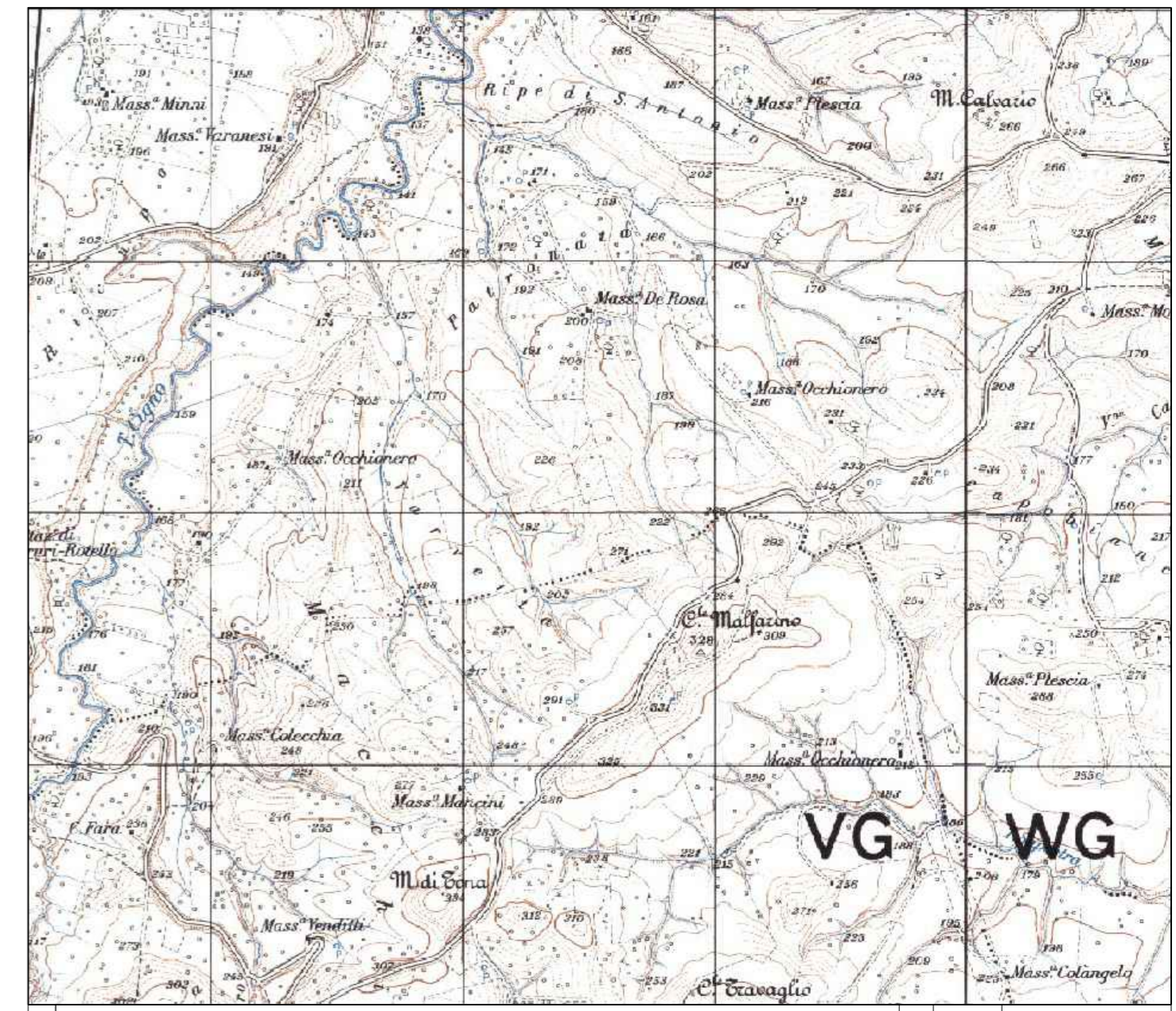


**BACINI IDROGRAFICI - RETICOLO E INVASI**



<ul style="list-style-type: none"> <li>corsi d'acqua</li> <li>corpi idrici di interesse</li> <li>sezioni di cui alla Tabella J elaborato R8</li> <li>invasi</li> <li>urbanizzato</li> <li>limiti comunali</li> <li>limiti regionali</li> <li>autostrade</li> <li>tratta ferroviaria</li> </ul>	<ul style="list-style-type: none"> <li>bacini regionali</li> <li>Biferno</li> <li>Fortore</li> <li>Saccione</li> <li>Trigno</li> <li>Volturmo</li> <li>Sangro</li> <li>limiti di bacino extra-regionali</li> <li>valore del Deflusso Minimo Vitale</li> </ul>	<ul style="list-style-type: none"> <li>Sinarca</li> <li>Sinello</li> <li>Torrente Mergola</li> <li>Torrente Tecchio</li> <li>Vallone Rio Vivo</li> <li>Vallone delle Canne</li> </ul>
--	---	---



1	PROGETTO REV 01	MR	11/21
REV.	DESCRIZIONE E REVISIONE	Sigla	Data
		Firma	EMESSO

**GVC s.r.l.**  
 Via della Finella 1 - 85100 - Potenza  
 email: info@gvcingegneria.it - website: www.gvcingegneria.it  
 P.E.C: gvcrl@gigapec.it

Direttore Tecnico:  
 dott. ing. MICHELE RESTAINO

Collaboratori GVC s.r.l. per il progetto:  
 dott. ing. GIORGIO MARIA RESTAINO  
 dott. ing. CARLO RESTAINO  
 dott. ing. ATILIO ZOLFANELLI



Comittente	<b>VERDE 4 S.R.L.</b>		
Comune	<b>COMUNI DI LARINO - URURI - MONTORIO NEI FRENTANI (CB)</b>		
Opera	COD. RIF	G/129/03/A/01/PD	
	ELABORATO	FILE	
Oggetto	Categoria	N.°	
	PD	Scala	1:100.000
PROGETTO DEFINITIVO			
<b>BACINI IDROGRAFICI - RETICOLO IDROGRAFICO E INVASI</b>			
<p><b>A-24</b></p> <p><small>Questo disegno è di nostra proprietà riservata a termine di legge e ne è vietata la riproduzione anche parziale senza nostra autorizzazione scritta.</small></p>			