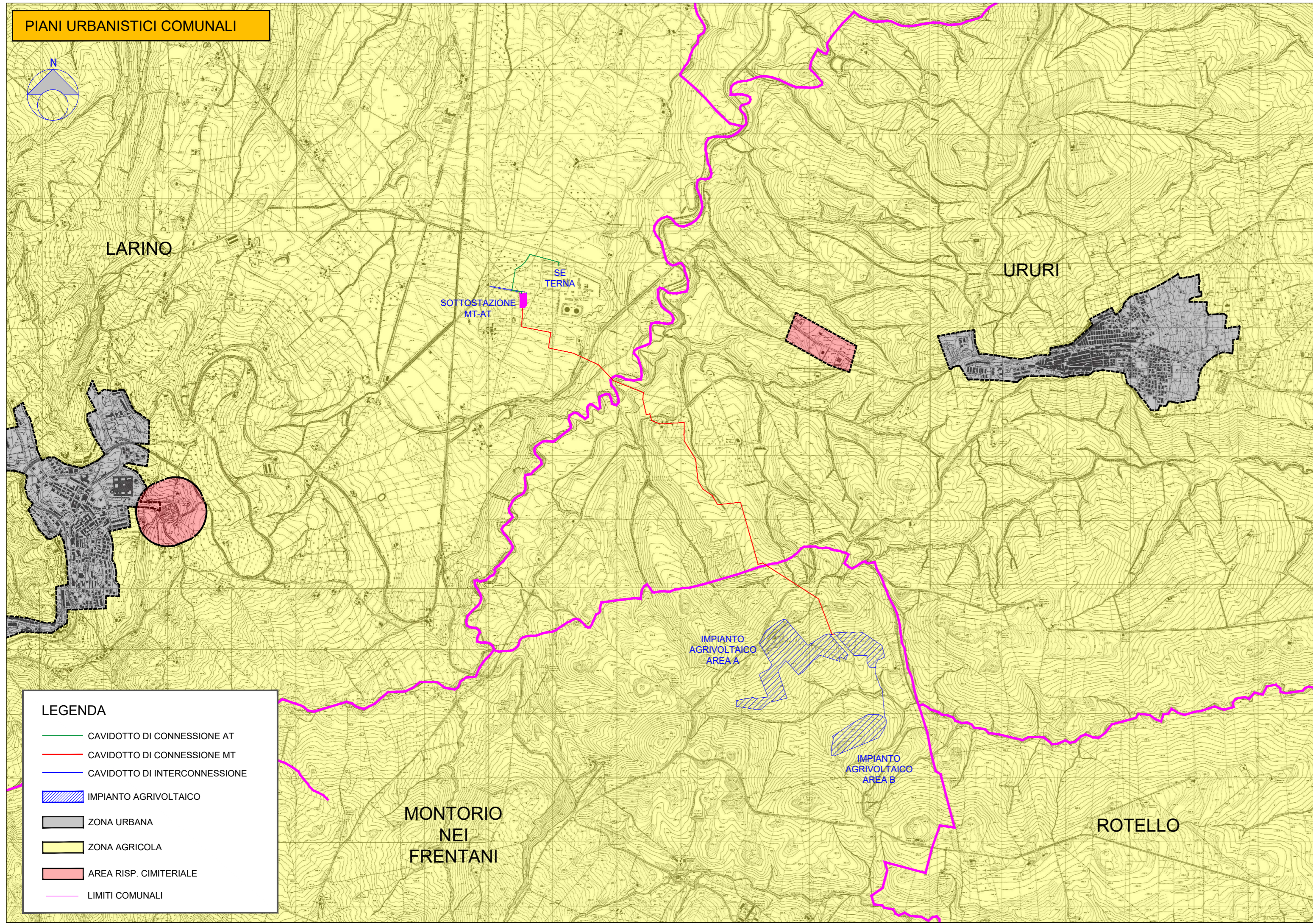
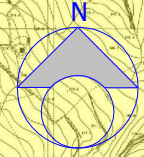
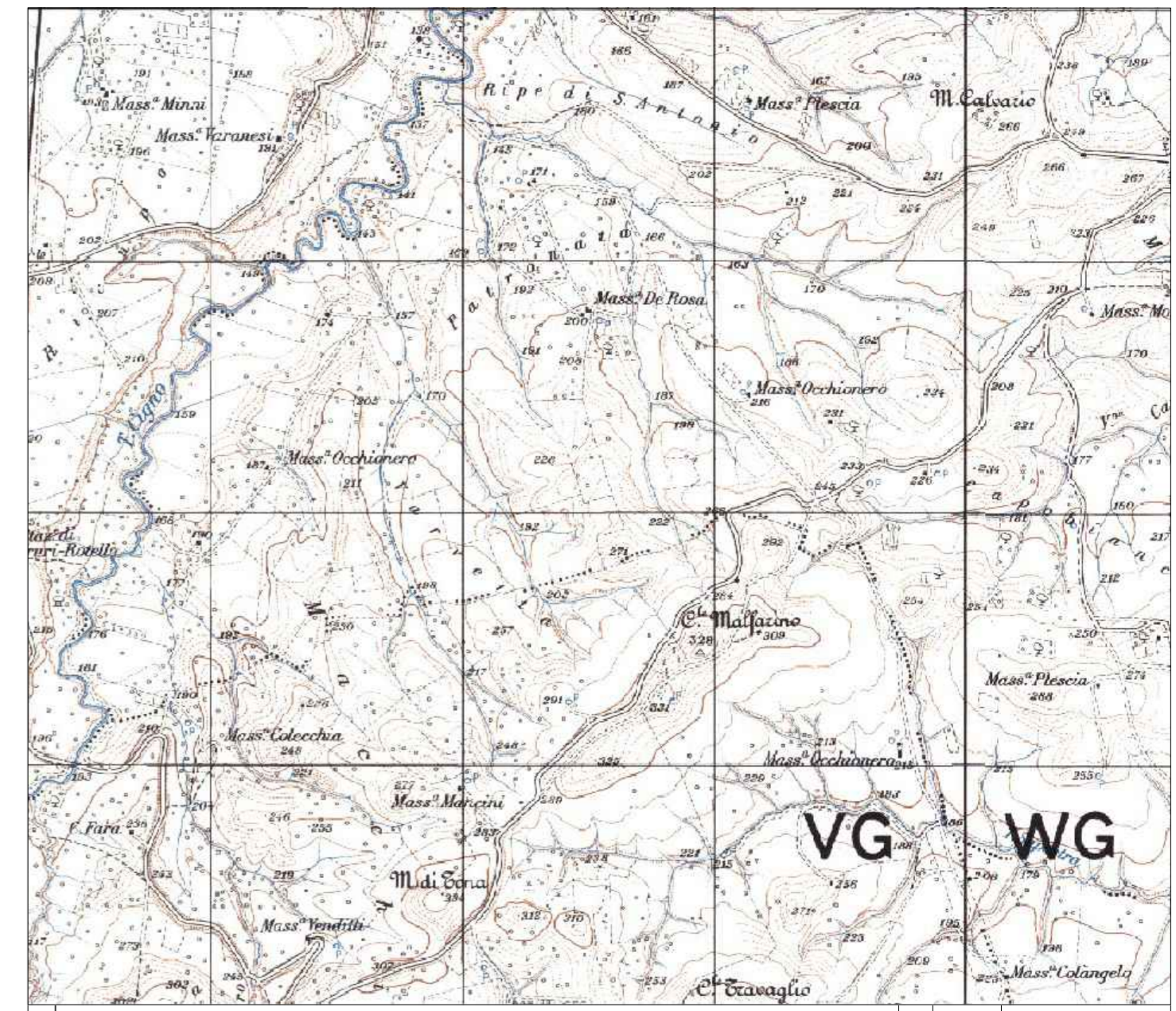


PIANI URBANISTICI COMUNALI



LEGENDA	
	CAVIDOTTO DI CONNESSIONE AT
	CAVIDOTTO DI CONNESSIONE MT
	CAVIDOTTO DI INTERCONNESSIONE
	IMPIANTO AGRIVOLTAICO
	ZONA URBANA
	ZONA AGRICOLA
	AREA RISP. CIMITERIALE
	LIMITI COMUNALI



1	PROGETTO REV 01	MR	11/21
REV.	DESCRIZIONE E REVISIONE	Sigla	Data
			Firma
		EMESSO	

GVC s.r.l.
 Via della Finella 1 - 85100 - Potenza
 email: info@gvcingegneria.it - website: www.gvcingegneria.it
 P.E.C: gvcsl@gigapec.it

Direttore Tecnico:
 dott. ing. MICHELE RESTAINO

Collaboratori GVC s.r.l. per il progetto:
 dott. ing. GIORGIO MARIA RESTAINO
 dott. ing. CARLO RESTAINO
 dott. ing. ATTILIO ZOLFANELLI

GVC
SERVIZI DI INGEGNERIA

Committente	VERDE 4 S.R.L.		
Comune	COMUNI DI LARINO - URURI - MONTORIO NEI FRENTANI (CB)		
Opera	COD. RIF	G/129/03/A/01/PD	
	ELABORATO	FILE	
Oggetto	Categoria	N.°	
	PD	Scala	1:25.000
PROGETTO DEFINITIVO			
CARTA DELL'INTERVISIBILITA' - ZONA A			
A-30			

Questo disegno è di nostra proprietà riservata a termine di legge e ne è vietata la riproduzione anche parziale senza nostra autorizzazione scritta.