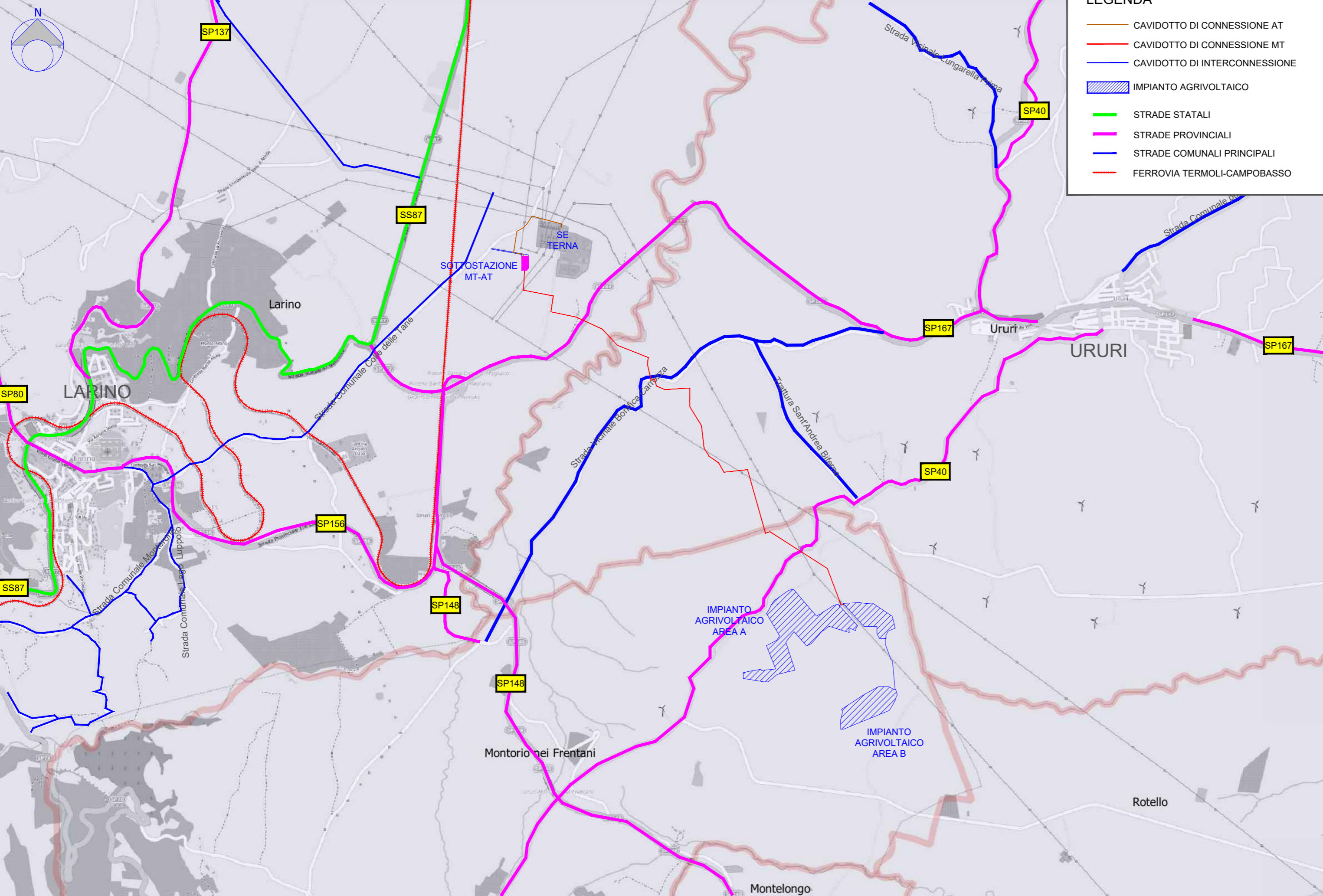
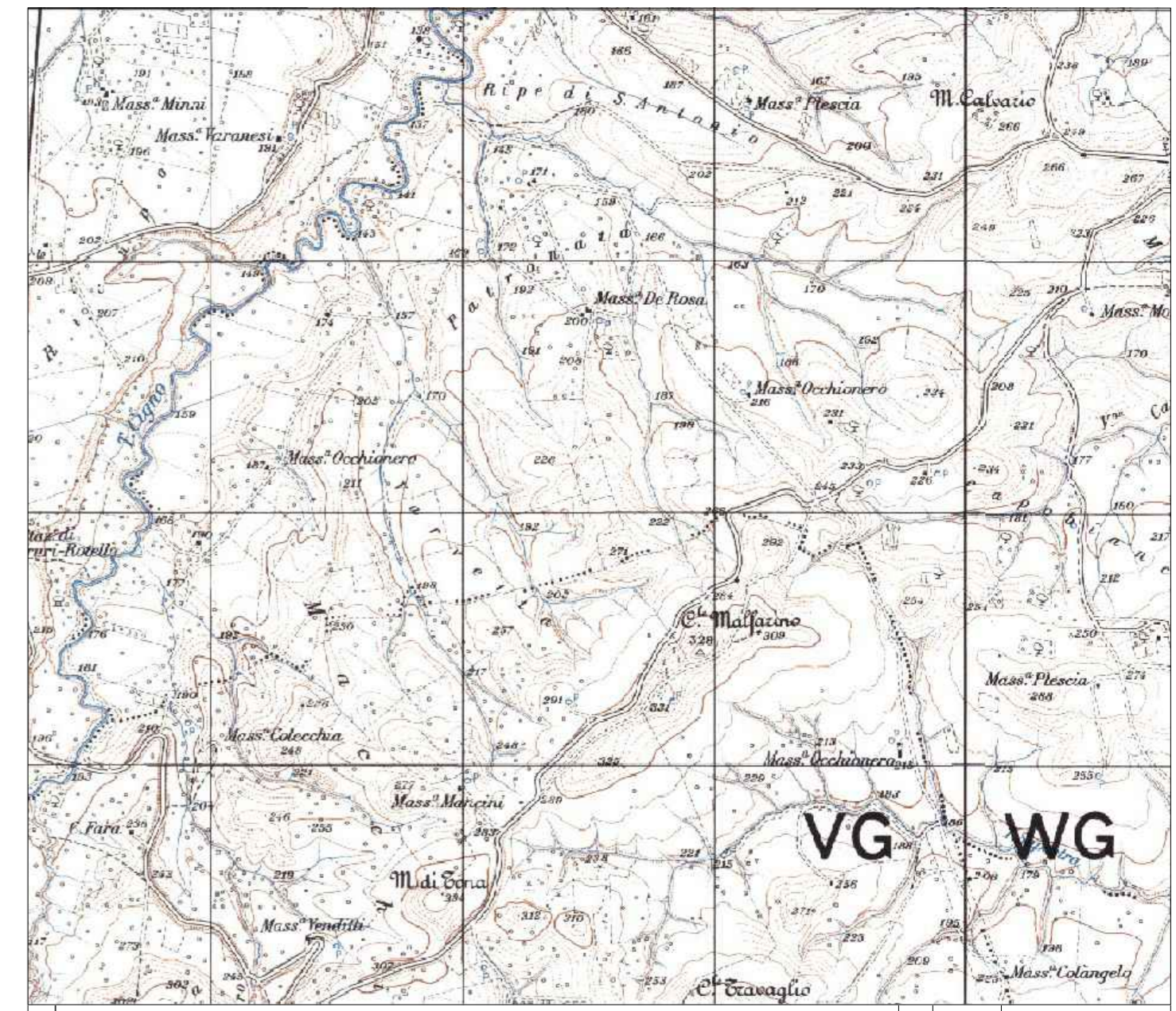


**PLANIMETRIA VIABILITA' A RETE**



**LEGENDA**

- CAVIDOTTO DI CONNESSIONE AT
- CAVIDOTTO DI CONNESSIONE MT
- CAVIDOTTO DI INTERCONNESSIONE
- IMPIANTO AGRIVOLTAICO
- STRADE STATALI
- STRADE PROVINCIALI
- STRADE COMUNALI PRINCIPALI
- FERROVIA TERMOLI-CAMPOBASSO



1	PROGETTO REV 01	MR	11/21
REV.	DESCRIZIONE E REVISIONE	Sigla	Data
			Firma
		EMESSO	

**GVC s.r.l.**  
 Via della Finella 1 - 85100 - Potenza  
 email: info@gvcingegneria.it - website: www.gvcingegneria.it  
 P.E.C: gvcst@gigapec.it

Direttore Tecnico:  
 dott. ing. MICHELE RESTAINO

Collaboratori GVC s.r.l. per il progetto:  
 dott. ing. GIORGIO MARIA RESTAINO  
 dott. ing. CARLO RESTAINO  
 dott. ing. ATILIO ZOLFANELLI

**GVC**  
SERVIZI DI INGEGNERIA

Committente	<b>VERDE 4 S.R.L.</b>		<b>Verde 4 s.r.l.</b>
Comune	<b>COMUNI DI LARINO - URURI - MONTORIO NEI FRENTANI (CB)</b>		
Opera	PROGETTO PER LA REALIZZAZIONE DI UN IMPIANTO AGRIVOLTAICO DI POTENZA NOMINALE PARI A 25.937,6 kWp DENOMINATO LARINO 7 - UBICATO IN LOCALITA' MACCHIA NEL COMUNE DI MONTORIO NEI FRENTANI E NEI COMUNI DI URURI E LARINO (LOCALITA' PIANI DI LARINO)		
	COD. RIF	G/129/03/A/01/PD	FILE
Oggetto	ELABORATO	PD	Scala
	PROGETTO DEFINITIVO		1:25.000
<b>PLANIMETRIA VIABILITA' A RETE</b>			<b>A-31</b>

Questo disegno è di nostra proprietà riservata a termine di legge e ne è vietata la riproduzione anche parziale senza nostra autorizzazione scritta.