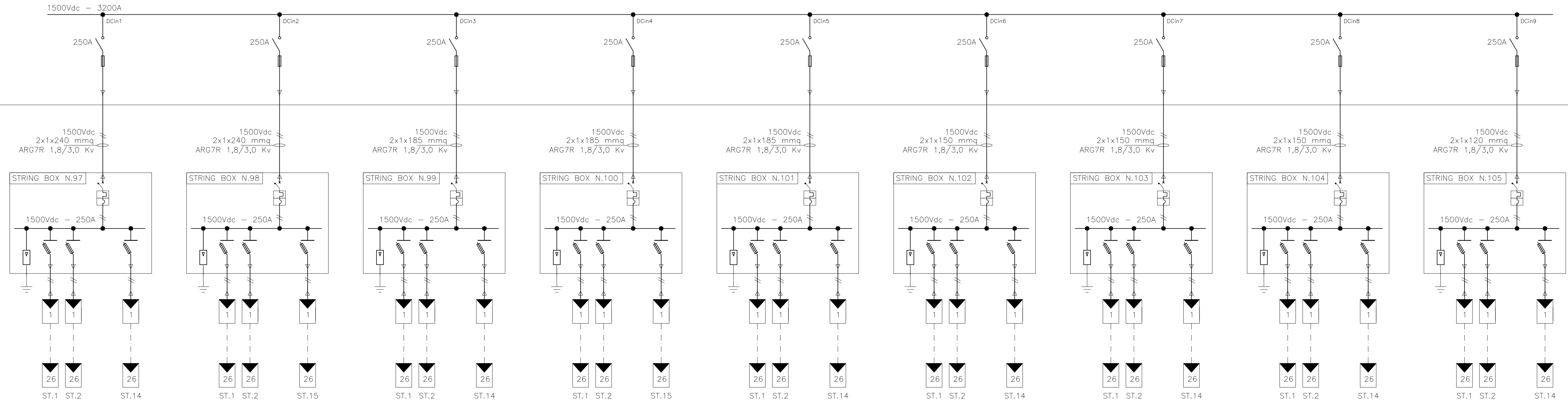


ZONA B - CAMPO 5

INGRESSI DC INVERTER SC2500EV-H N.1 - PW.ST.5



n. 14 stringhe da 26 moduli
JinkoSolar JKM580M-7RL4-TV 580w

n. 15 stringhe da 26 moduli
JinkoSolar JKM580M-7RL4-TV 580w

n. 14 stringhe da 26 moduli
JinkoSolar JKM580M-7RL4-TV 580w

n. 15 stringhe da 26 moduli
JinkoSolar JKM580M-7RL4-TV 580w

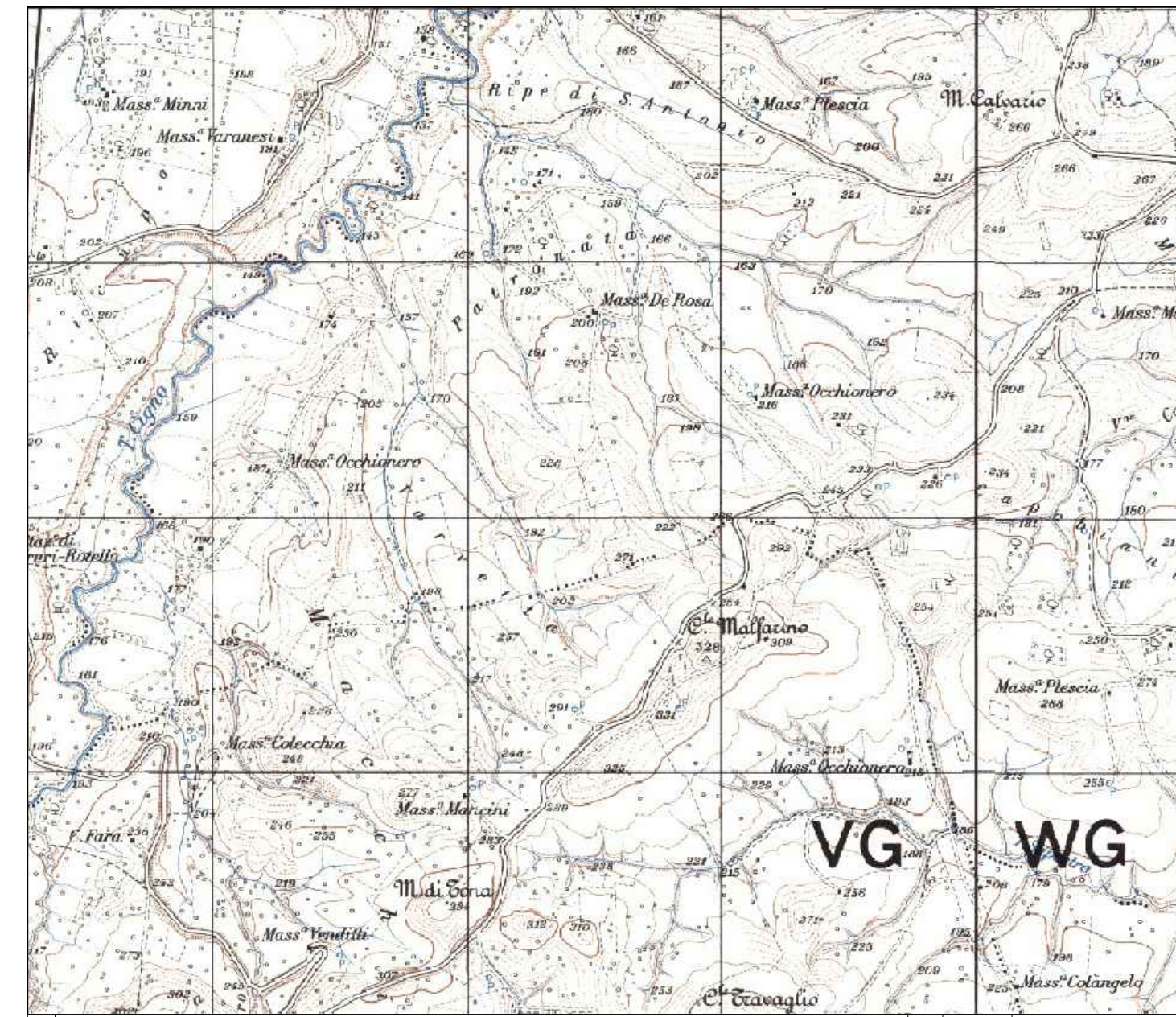
n. 14 stringhe da 26 moduli
JinkoSolar JKM580M-7RL4-TV 580w

n. 14 stringhe da 26 moduli
JinkoSolar JKM580M-7RL4-TV 580w

n. 14 stringhe da 26 moduli
JinkoSolar JKM580M-7RL4-TV 580w

n. 14 stringhe da 26 moduli
JinkoSolar JKM580M-7RL4-TV 580w

n. 14 stringhe da 26 moduli
JinkoSolar JKM580M-7RL4-TV 580w



1	PROGETTO REV 01	MR	11/21	
REV.	DESCRIZIONE E REVISIONE	Segna	Data	Firma
				EMESSO

GVC s.r.l.
Via della Pineta 1 - 85100 - Potenza
email: info@gvcingegneria.it - website: www.gvcingegneria.it
P.F.C: gvcrl@gvapec.it
Direttore Tecnico:
dot. ing. MICHELE RESTANO
Collaboratori GVC s.r.l. per il progetto:
dot. ing. GIUSEPPE MARINO RESTANO
dot. ing. CARLO RESTANO
dot. ing. ATTILIO IOVANELLI



Comune	VERDE 4 S.R.L.		Verde 4 s.r.l.
Comune	COMUNI DI LARINO - URURI - MONTORIO NEI FRENTANI (CB)	COD. RIF	G/129/03/A/01/PD
Opera	PROGETTO PER LA REALIZZAZIONE DI UN IMPIANTO AGRIVOLTIVO DI POTENZA NOMINALE PARI A 25.937,6 kWp DENOMINATO LARINO 7 - UBICATO IN LOCALITA' MACCHIA NEL COMUNE DI MONTORIO NEI FRENTANI E NEI COMUNI DI URURI E LARINO (LOCALITA' PIANI DI LARINO)	ELABORATO	FILE
Opera	PROGETTO DEFINITIVO	Categoria	N.°
Opera	SCHEMA UNIFILARE - CAMPO 5	PD	Scala
Opera			E-03e

Questo disegno è di nostra proprietà riservata a termini di legge e ne è vietata la riproduzione anche parziale senza nostra autorizzazione scritta