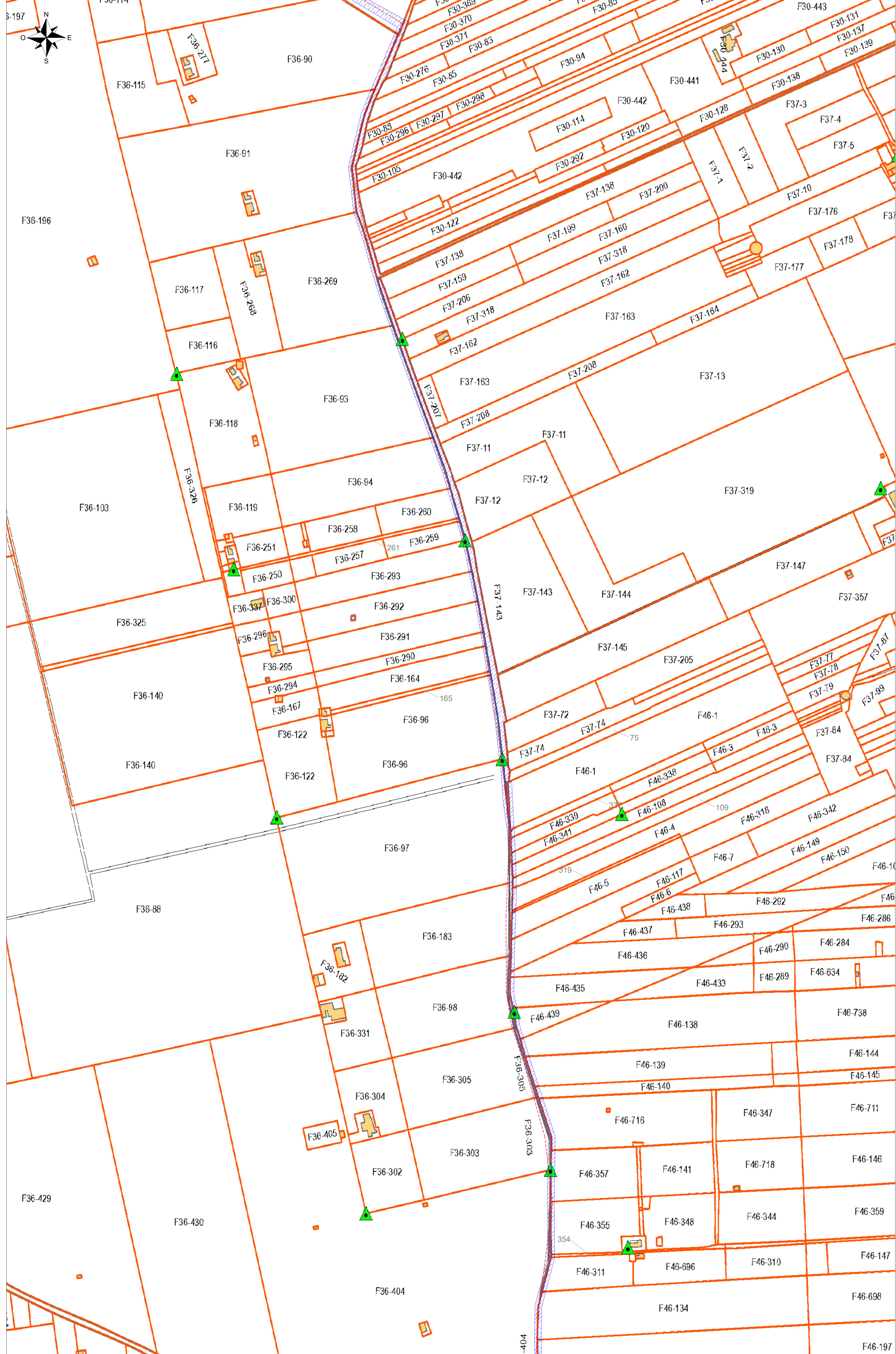
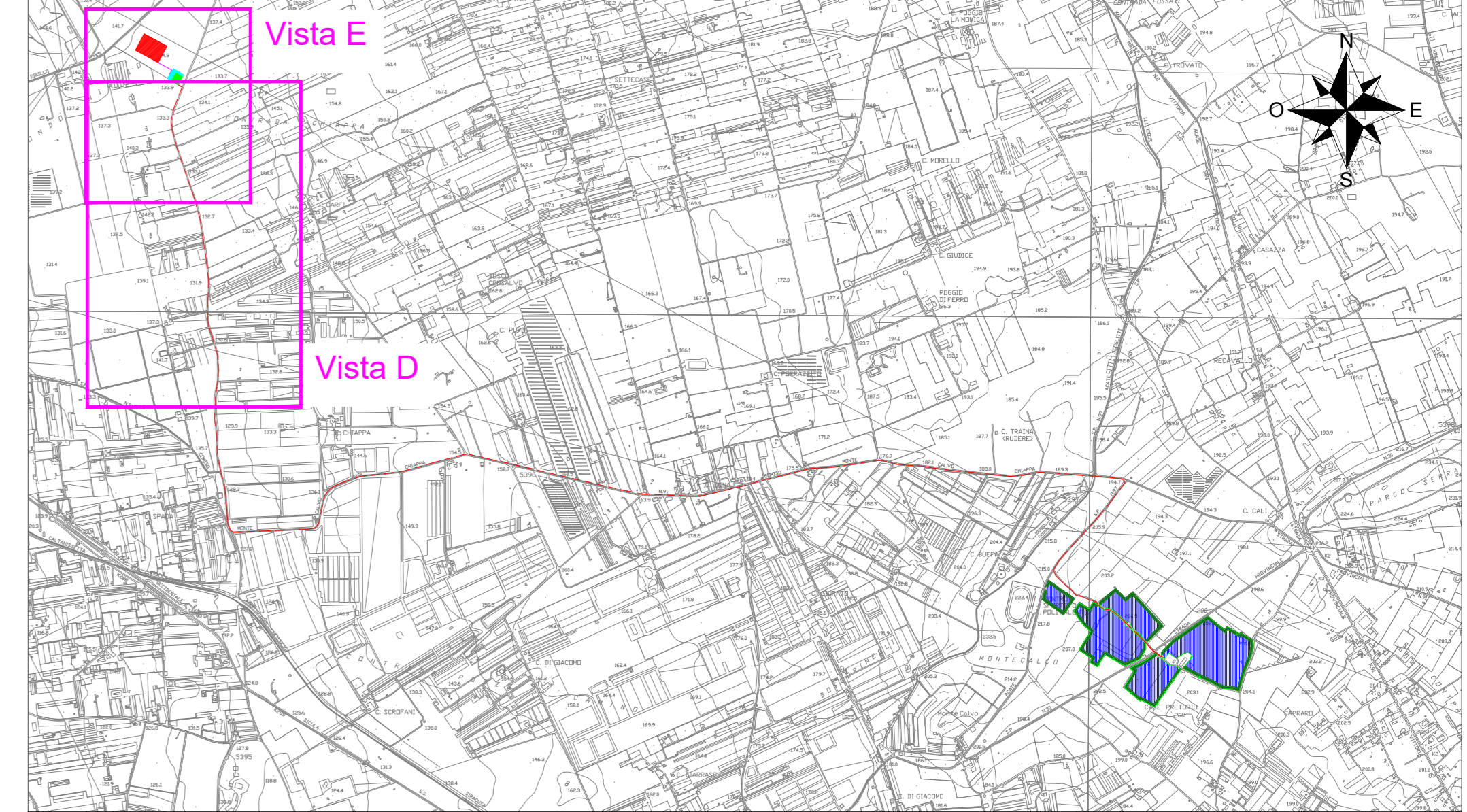


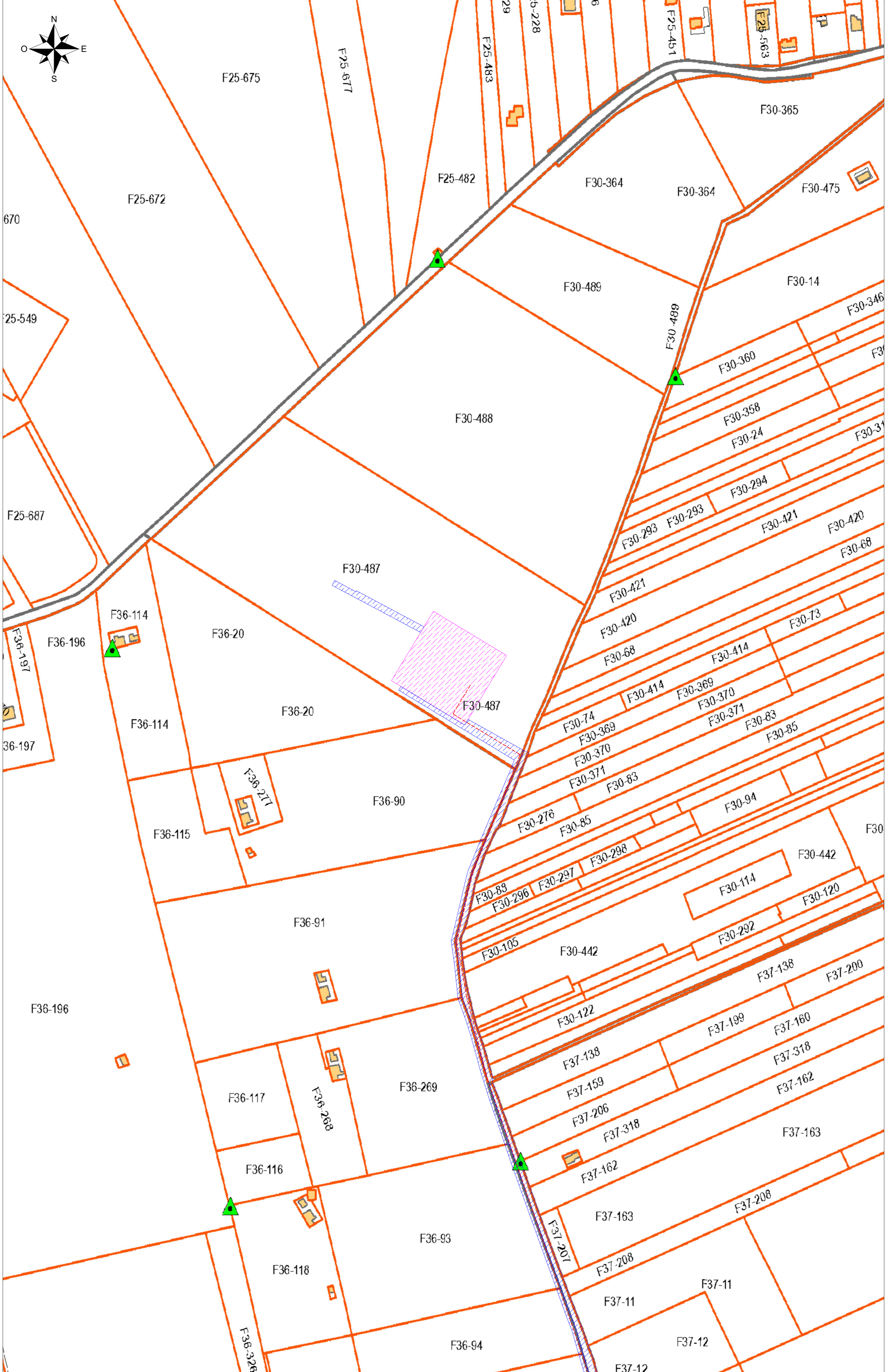
Vista D - Scala 1:2000



Inquadramento generale - Scala 1:25000



Vista E - Scala 1:2000



LEGENDA

- Recinzione impianto agro-fotovoltaico
- Fascia arborea perimetrale impianto agro-fotovoltaico
- Area impianto agro-fotovoltaico
- Stazione RTN 150kV
- Stallo condiviso
- Stazione utente 150/30kV
- Cavo AT
- Cavidotto
- Asservimento di cavidotto, accesso e/o passaggio
- Occupazione definitiva

LEGENDA FOGLI CATASTALI

- Delimitazione fogli catastali

REGIONE SICILIA
COMUNE DI VITTORIA (RG)

PROGETTO

IMPIANTO AGROFOTOVOLTAICO DI POTENZA DI PICCO PARI A 15 MWp DENOMINATO "NIGLIO - LONGOBARDO" NEL COMUNE DI VITTORIA LOCALITA' "CONTRADA LONGOBARDO"

TITOLO

Tav.05c - Piano particolare di esproprio grafico

PROGETTISTA	PROPONENTE	VISTI
Ing. Daniele Cavallo Stato di progettazione: SCD Ingegneri - con sede legale in Via Galvani 10, 97022 Vittoria (RG) Tel. 0491-27998	INERGIA SOLARE SICILIA S.p.A. Sede legale e amministrativa: Piazza Montebello, 12 36069 ROVERETO (TN) Tel. 0464820010 Fax. 0464820011 PEC: inergia@inergia.com	

PROGETTAZIONE

Scale	Formato Stampa	Cod. Elaborato	Rev.	Nome File	Foglio
VARIE	A0	FV-LNG-PD-TAV-05c	1	F:\LNG-PD-TAV-05c\Piano particolare di esproprio grafico.dwg	1 di 1

Rev.	Data	Descrizione	Elaborato	Controllato	Approvato
1	02/2022	Prima Emissione	D.Cavallo	A.Cornatelli	R.Cavallo