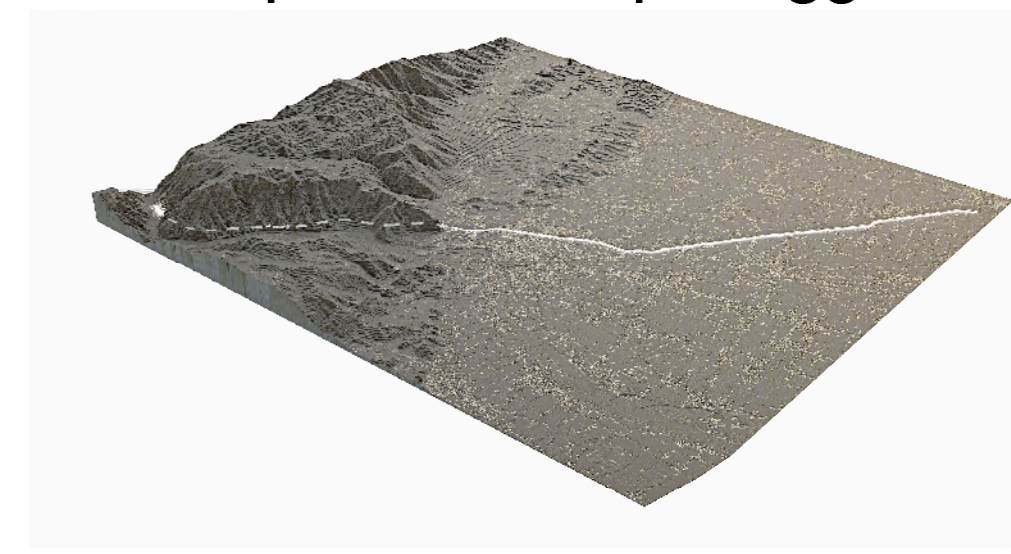




Regione del Veneto

Progettazione, costruzione e gestione Itinerario della Valsugana Valbrenta - Bassano Superstrada a pedaggio



PROPOSTA DI FINANZA DI PROGETTO

ai sensi della L.R.V. n° 15 / 2002 e D.Lgs n° 163 / 2006
avviso BURV n° 71 del 28/08/2009

PROGETTO PRELIMINARE

PROPONENTE: COSTITUENDO CONSORZIO TRA



PROGETTAZIONE:



RESPONSABILE INTEGRAZIONE PRESTAZIONI SPECIALISTICHE
Dott. Ing. Gianfranco ZOLETTO

Sistema di esazione a cura di:

PROGETTO PRELIMINARE
VIABILITA' COMPLEMENTARE A SERVIZIO DEL TRAFFICO LOCALE
Collegamento Castelfranco V./Bassano del G. - OPERE D'ARTE
Sottopasso via Alberon - contesto

ALL. N.
B.05.02.OP.05

SCALA:
1:1'000

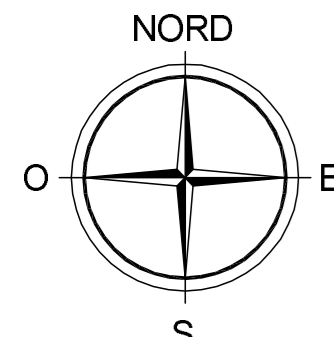
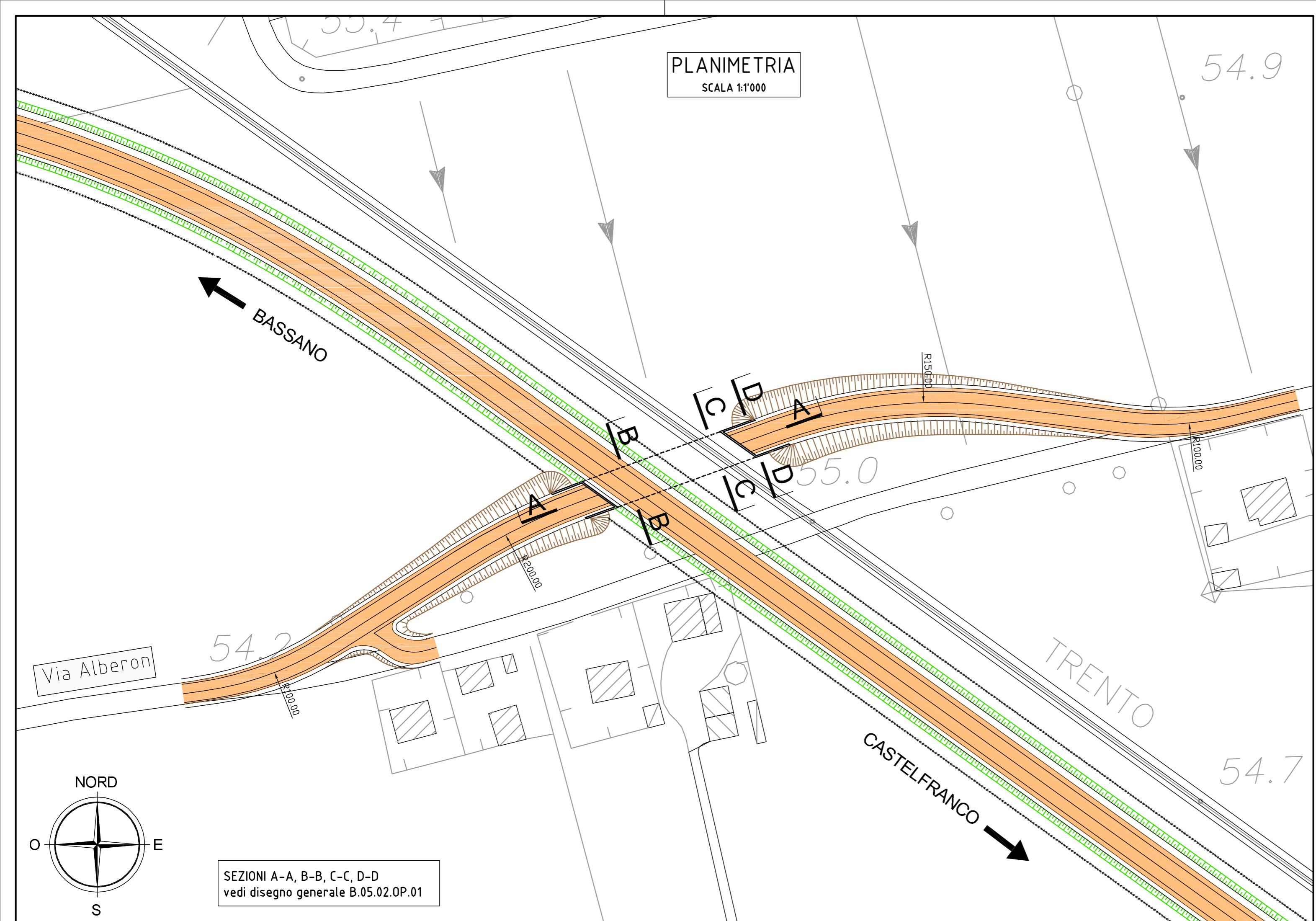
DATA:
Dicembre 2009

COMMESSA:
ACSF291C.000\c

REVISIONE	DATA	DESCRIZIONE	REDATTO	CONTROLLATO	AUTORIZZATO
0	Dicembre 2009	Prima emissione	A. Bianco	L. Tesser	G. De Standa

OPERA PROTETTA AI SENSI DELLA LEGGE 22 APRILE 1941 N° 633 TUTTI I DIRITTI RISERVATI. QUALSIASI RIPRODUZIONE ED UTILIZZAZIONE NON AUTORIZZATE SARANNO PERSEGUITE A RIGORE DI LEGGE

PLANIMETRIA
SCALA 1:1'000



SEZIONI A-A, B-B, C-C, D-D
vedi disegno generale B.05.02.OP.01