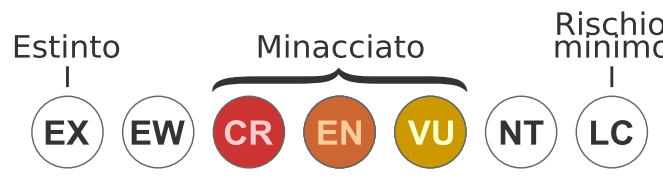


Sigla	Nome inglese	Descrizione (semplificata)
EX	Extinct	Quando l'ultimo individuo della specie è deceduto.
EW	Extinct in the Wild	Quando una specie sopravvive solo in zoo o altri sistemi di mantenimento in cattività.
CR	Critically Endangered	Quando la popolazione di una specie è diminuita del 90% in dieci anni o quando il suo areale si è ristretto sotto i 100 km ² o il numero di individui riproduttivi è inferiore a 250.
EN	Endangered	Quando la popolazione di una specie è diminuita del 70% in dieci anni o quando il suo areale si è ristretto sotto i 5.000 km ² o il numero di individui riproduttivi è inferiore a 2.500.
VU	Vulnerable	Quando la popolazione di una specie è diminuita del 50% in dieci anni o quando il suo areale si è ristretto sotto i 20.000 km ² o il numero di individui riproduttivi è inferiore a 10.000.
NT	Near Threatened	Quando i suoi valori non riflettono ma si avvicinano in qualche modo ad una delle descrizioni riportate sopra.
LC	Least Concern	Quando i suoi valori non riflettono in alcun modo una delle descrizioni di cui sopra, specie abbondanti e diffuse.
DD	Data Deficient	Quando non esistono dati sufficienti per valutare lo stato di conservazione della specie.
NE	Not Evaluated	Specie non valutata.



**REGIONE SICILIA
COMUNE DI VITTORIA (RG)**

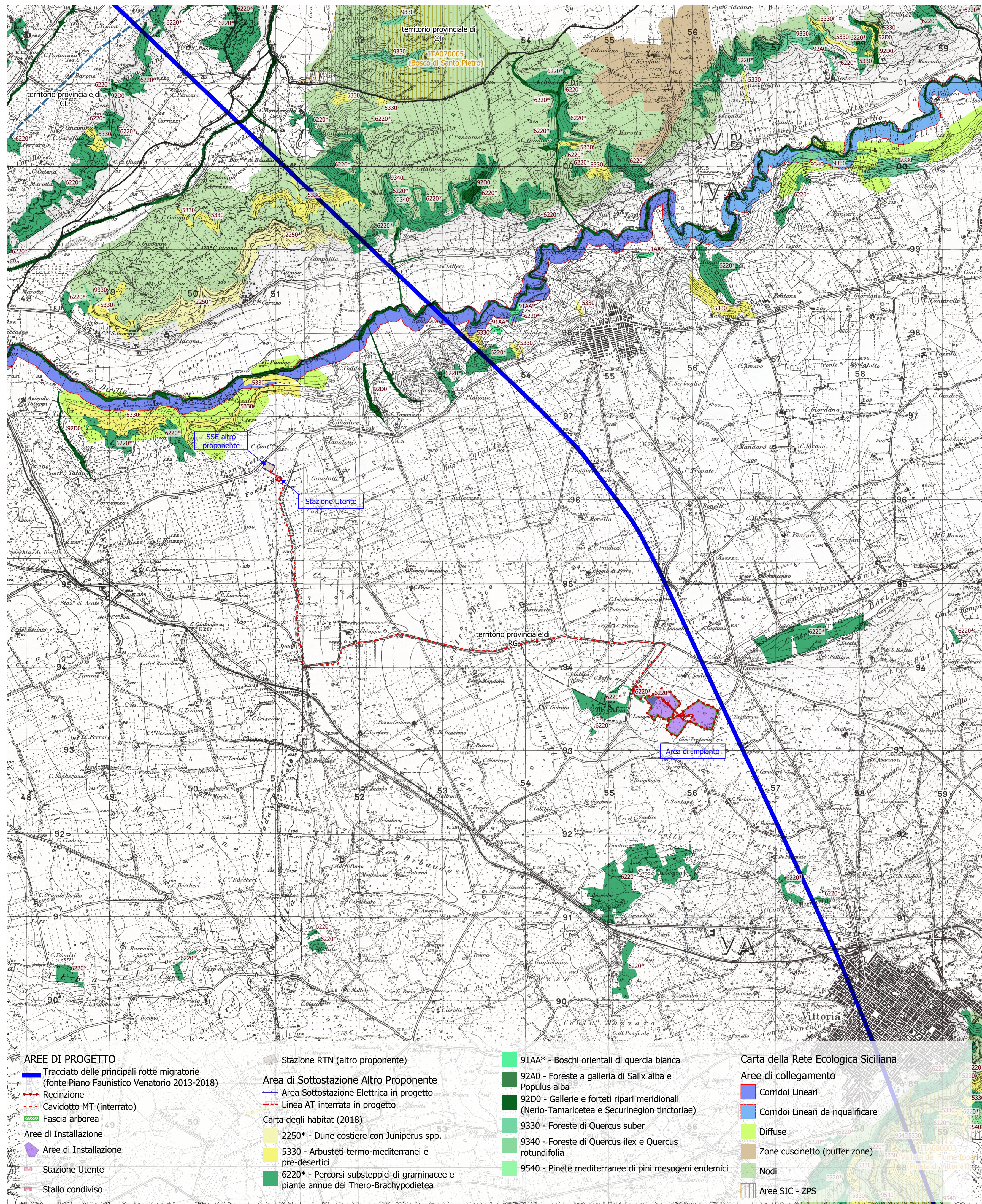
IMPIANTO FOTOVOLTAICO DI POTENZA DI PICCO PARI A 15 MWp DENOMINATO "NIGLIO - LONGOBARDO" NEL COMUNE DI VITTORIA LOCALITA' "CONTRADA LONGOBARDO"

SIA 06.1 - Analisi della Biodiversità

PROGETTISTA	PROPONENTE	VISTI
 <small>Geol. Michele Ognibano Ing. Ivo Gulino</small>	<p>INERGIA SOLARE SICILIA S.r.l.</p> <small>Sede legale e amministrativa: Piazza Manifattura, 1 38060 ROVERETO (TN) Tel. 0464/820910 Fax 0464/820911 PEC: direzione.inergia@solaresi.it@legalmail.it</small>	<p>Team di progettazione ambientale agr. Paolo Castelli - geol. Rosario Fita - agr. Corrado Castello</p> <small>geol. Michele Ognibano ing. Ivo Gulino</small>

Scala	Formato Stampa	Cod. Elaborato	Rev.	Nome File	Foglio
1:25.000	A2	INE_VITT_PD_SIA06.1	a		1 di 2

Rev.	Data	Descrizione	Elaborato	Controllato	Approvato
a	02/2021	Prima Emissione	Gulino/Ognibano	A. Corradetti	R. Cairati



AREE DI PROGETTO

- Tracciato delle principali rotte migratorie (fonte Piano Faunistico Venatorio 2013-2018)
- Recinzione
- Cavidotto MT (interrato)
- ▨ Fascia arborea
- ▨ Aree di Installazione
- ▨ Aree di Installazione
- ▨ Stazione Utente
- ▨ Stallo condiviso

Stazione RTN (altro proponente)

- Area Sottostazione Elettrica in progetto
- Linea AT interrata in progetto

Carta degli habitat (2018)

- ▨ 2250* - Dune costiere con Juniperus spp.
- ▨ 5330 - Arbusteti termo-mediterranei e pre-desertici
- ▨ 6220* - Percorsi substeppeici di graminacee e piante annue dei Thero-Brachypodietae

Carta della Rete Ecologica Siciliana

Aree di collegamento

- ▨ Corridoi Lineari
- ▨ Corridoi Lineari da riqualificare
- ▨ Diffuse
- ▨ Zone cuscinetto (buffer zone)
- ▨ Nodi
- ▨ Aree SIC - ZPS

91AA* - Boschi orientali di quercia bianca

92A0 - Foreste a galleria di Salix alba e Populus alba

92D0 - Gallerie e forteti ripari meridionali (Nerio-Tamaricetea e Securinegion tinctoriae)

9330 - Foreste di Quercus suber

9340 - Foreste di Quercus ilex e Quercus rotundifolia

9540 - Pinete mediterranee di pini mesogeni endemici

SPECIE ANIMALI POTENZIALMENTE PRESENTI NELL'AREA

Cod.	Popolazione	Taxa	Nome Comune	Famiglia	IUCN
6136	Elaphe lineata	Rettili	Saettone ochrosi	Colubridae	DD
5370	Emys trinacris	Rettili	Testuggine palustre siciliana	Emididae	DD
1293	Elaphe stila	Rettili	Colubro leopardo	Colubridae	LC
1284	Coluber viridiflavus	Rettili	Bianco	Colubridae	LC
1283	Coronella austriaca	Rettili	Colubro liscio	Colubridi	NE
1274	Chalcides ocellatus	Rettili	Gongolo	Scincidi	-
1263	Lacerta viridis	Rettili	Ramarro orientale	Lacertidi	LC
1250	Podarcis sicula	Rettili	Lucertola campestre	Lacertidae	LC
1244	Podarcis wagneriana	Rettili	Lucertola siciliana	Lacertidae	LC
1224	Caretta caretta	Rettili	Tartaruga marina comune o Caretta	Cheloni	EN
1217	Testudo hermanni	Rettili	Testuggine comune o di Hermann	Testudinidi	NT
4001	Crocodyra sicula	Mammiferi	Crocodyra di Sicilia	Soricidi	LC
2621	Balenopterha physalus	Mammiferi	Balenottera comune	Balenotteridi	EN
2034	Stenella coeruleoalba	Mammiferi	Stenella striata	Definidi	LC
1349	Tursiops truncatus	Mammiferi	Tursiopo	Definidi	LC
1344	Hystrix cristata	Mammiferi	Istrice	Istricidi	LC
1324	Myotis myotis	Mammiferi	Vespertilio maggiore	Vespertilionidi	LC
1316	Myotis capaccini	Mammiferi	Vespertilio di Capaccini	Vespertilionidi	VU
4047	Brachytrypus megacephalus	Artropodi	Grillo testone	Grillidae	-
1203	Hyla arborea	Anfibi	Raganella comune	Ilidi	LC
1201	Bufo viridis	Anfibi	Rospo smeraldino	Bufoinidae	LC
1189	Discoglossus pictus	Anfibi	Discoglossio dipinto	Discoglossidi	LC

SPECIE VEGETALI POTENZIALMENTE PRESENTI NELL'AREA

Cod.	Popolazione	Taxa	Nome Comune	Famiglia	IUCN
1905	Ophrys lunulata	Piante vascolari	Ofride a mezzaluna	Orchidaceae	EN
1489	Ruscus aculeatus	Piante vascolari	Ruscus aculeatus	Liliaceae	NE
1468	Dianthus rupicola	Piante vascolari	Garofano delle rupi	Caryophyllaceae	VU

POPOLAZIONI DI UCCELLI POTENZIALMENTE PRESENTI NELL'AREA

Cod.	Popolazione	Nome comune	trend a b.t.	trend a l.t.	Red List
A087	Buteo buteo	Poiana	▲(2000-2012)	▲(1990-2012)	LC
A096	Falco tinnunculus	Gheppio	▲(2000-2012)	▲(1990-2012)	LC
A113	Coturnix coturnix	Quaglia	▲(2000-2012)	x(1980-2012)	DD
A133	Burhinus oedincnemus	Occhione	▼(2001-2011)	▲(1980-2011)	VU
A206	Columba livia	Piccone selvatico	x(2001-2012)	x(1980-2012)	DD
A210	Streptopelia turtur	Tortora selvatica	x(2001-2012)	x(1980-2012)	LC
A213	Tyto alba	Barbagianni	▼(2001-2010)	▼(1980-2010)	LC
A218	Athene noctua	Civetta	▼(2000-2011)	x(1980-2012)	LC
A219	Strix aluco	Alocco	=(2001-2006)	=(1990-2006)	LC
A226	Apus apus	Rondone comune	=(2000-2011)	=(1980-2011)	LC
A230	Merops apiaster	Gruccione	▲(2000-2012)	▲(1990-2012)	LC
A232	Upupa epops	Upupa	x(2001-2012)	x(1980-2012)	LC
A244	Galerida cristata	Cappellaccia	=(2000-2012)	=(1990-2012)	LC
A246	Lullula arborea	Tortavilla	▲(2000-2012)	▲(1990-2012)	LC
A251	Hirundo rustica	Rondine	=(2000-2012)	▼(1980-2012)	NT
A261	Motacilla cinerea	Ballerina gialla	=(2000-2012)	=(1980-2012)	LC
A271	Luscinia megarhynchos	Usignolo	=(2000-2012)	=(1990-2012)	LC
A276	Saxicola torquatus	Saltimpalo africano	▼(2000-2012)	▼(1990-2012)	VU
A277	Oenanthe oenanthe	Culbianco	▲(2000-2012)	▲(1990-2012)	NT
A281	Monticola solitarius	Passero solitario	x(2000-2012)	x(1980-2012)	LC
A283	Turdus merula	Merlo	▲(2000-2012)	▲(1990-2012)	LC
A288	Cettia cetti	Usignolo di fiume	=(2000-2012)	=(1990-2012)	LC
A289	Cisticola juncidis	Beccamoschino	▲(2000-2012)	▲(1990-2012)	LC
A297	Acrocephalus scirpaceus	Cannaiola	▼(2000-2012)	▼(1990-2012)	LC
A305	Sylvia melanocephala	Occhiocotto	=(2000-2012)	=(1990-2012)	LC
A311	Sylvia atricapilla	Capinera	▲(2000-2012)	▲(1990-2012)	LC
A319	Muscicapa striata	Pigliamosche	=(2000-2012)	=(1980-2012)	LC
A324	Aegithalos caedatus	Codibugnolo	▲(2000-2012)	▲(1980-2012)	LC
A329	Parus caeruleus	Cincalegra	▲(2000-2012)	▲(1990-2012)	LC
A330	Parus major	Cincalegra	▲(2000-2012)	▲(1990-2012)	LC
A336	Remiz pendulinus	Pendolino	▼(2001-2011)	▼(1980-2007)	VU
A337	Oriolus oriolus	Rigogolo	▲(2000-2012)	▲(1990-2012)	LC
A341	Lanius senator	Averla caprossa	▼(2000-2012)	▼(1990-2012)	EN
A342	Garrulus glandarius	Ghiandaia	▲(2000-2012)	▲(1990-2012)	LC
A343	Pica pica	Gazza	▲(2000-2012)	▲(1990-2012)	LC
A347	Corvus monedula	Taccola	▲(2000-2011)	▲(1980-2012)	LC
A352	Sturnus unicolor	Storno nero	x(2000-2012)	x(1980-2012)	LC
A356	Passer montanus	Passera mattugia	▼(2000-2012)	▼(1990-2012)	VU
A361	Serinus serinus	Verzellino	=(2000-2012)	▲(1990-2012)	LC
A364	Carduelis carduelis	Cardellino	▼(2000-2012)	▼(1990-2012)	NT
A366	Carduelis cannabina	Fanello	▼(2000-2012)	▼(1990-2012)	NT
A377	Emberiza cirius	Zigolo nero	▲(2000-2012)	▲(1980-2012)	LC
A625-A	Glaresola pratensis	Pernice di mare	x(2001-2012)	F(1980-2002)	EN
A637	Certhia brachydactyla	Rampichino comune	▲(2000-2012)	▲(1990-2012)	LC
A648	Sylvia cantillans	Sterpazzolina	=(2001-2010)	=(1980-2012)	LC
A658	Dendrocopos major	Picchio rosso maggiore	▲(2000-2012)	▲(1990-2012)	LC
A687	Columba palumbus palumbus	Colombaccio	▲(2000-2012)	▲(1990-2012)	LC
A690	Tachybaptus ruficollis ruficollis	Tuffetto	x(2001-2012)	x(1980-2012)	LC
A710	Falco peregrinus	Falco pellegrino	▲(1997-2007)	▲(1981-2007)	LC
A718	Rallus aquaticus aquaticus	Porciglione	x(2001-2012)	x(1980-2012)	LC
A738	Delichon urbicum	Balestruccio	▼(2000-2012)	▼(1990-2012)	NT
A742	Corvus corone corax	Cornacchia grigia	▲(2000-2012)	▲(1990-2012)	LC
A745	Carduelis chloris	Vendone	▼(2000-2012)	▼(1990-2012)	NT
A746	Miliaria calandria	Strillozzo	▲(2000-2012)	▲(1990-2012)	LC
A771	Passer hispaniolensis	Passera sarda	x(2001-2012)	x(1980-2012)	VU

Legenda tabelle
Cod.: Codice Natura 2000
Trend: della popolazione a breve e a lungo termine
segno (periodo di riferimento)
▲ in incremento
= stabile
▼ in decremento
F fluttuante
x segno sconosciuto

