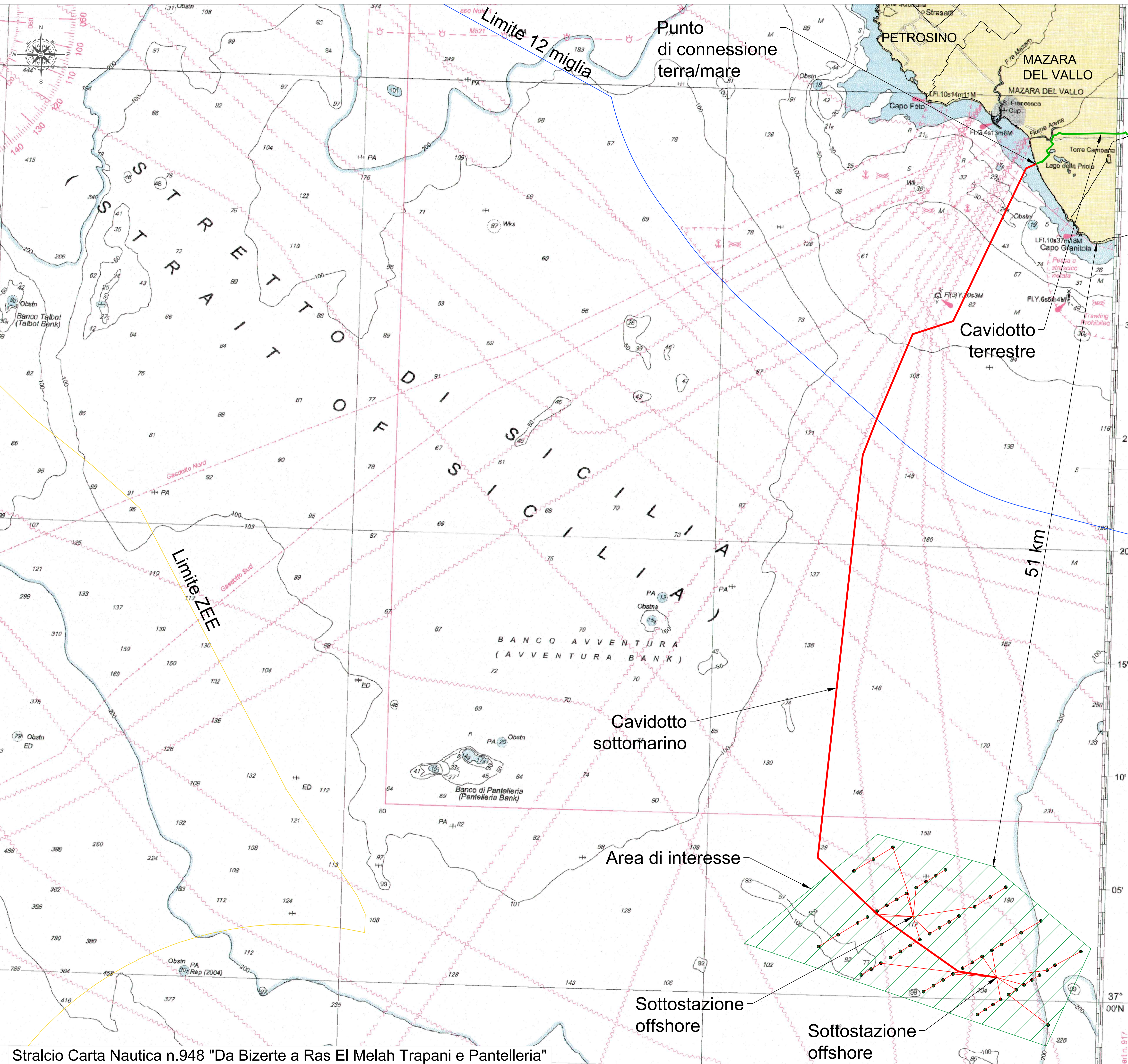


- LEGENDA:**
- cavidotto sottomarino
 - cavidotto terrestre
 - limite acque territoriali
 - limite Zona Economica Esclusiva (ZEE)



Stralcio Carta Nautica n.948 "Da Bizerte a Ras El Melah Trapani e Pantelleria"

PROPRONTE
Ninfea Rinnovabili
 Largo Augusto, 3
 20122 Milano

PROGETTAZIONE
 TECNOCONSULT
 Via Enaudi, 20C
 61032 Fano (PU) ITALY
 Phone +39 0721 855656 - Fax +39 0721 855733
 www.tecniconsult.it - tecniconsult@tecniconsult.it

Progettista: Ing. Paolo Pierangeli

BayWa.r.e.

N° COMMESSA: Mazara del Vallo 2
 PROGETTO PER LA REALIZZAZIONE DI UNA CENTRALE EOLICA OFFSHORE E OPERE DI CONNESSIONE A TERRA IN PROVINCIA DI TRAPANI
 POTENZA INSTALLATA: 795 MW
 PROGETTO PRELIMINARE

ELABORATO: INQUADRAMENTO SU CARTA NAUTICA
 CODICE ELABORATO: **Tav.02**

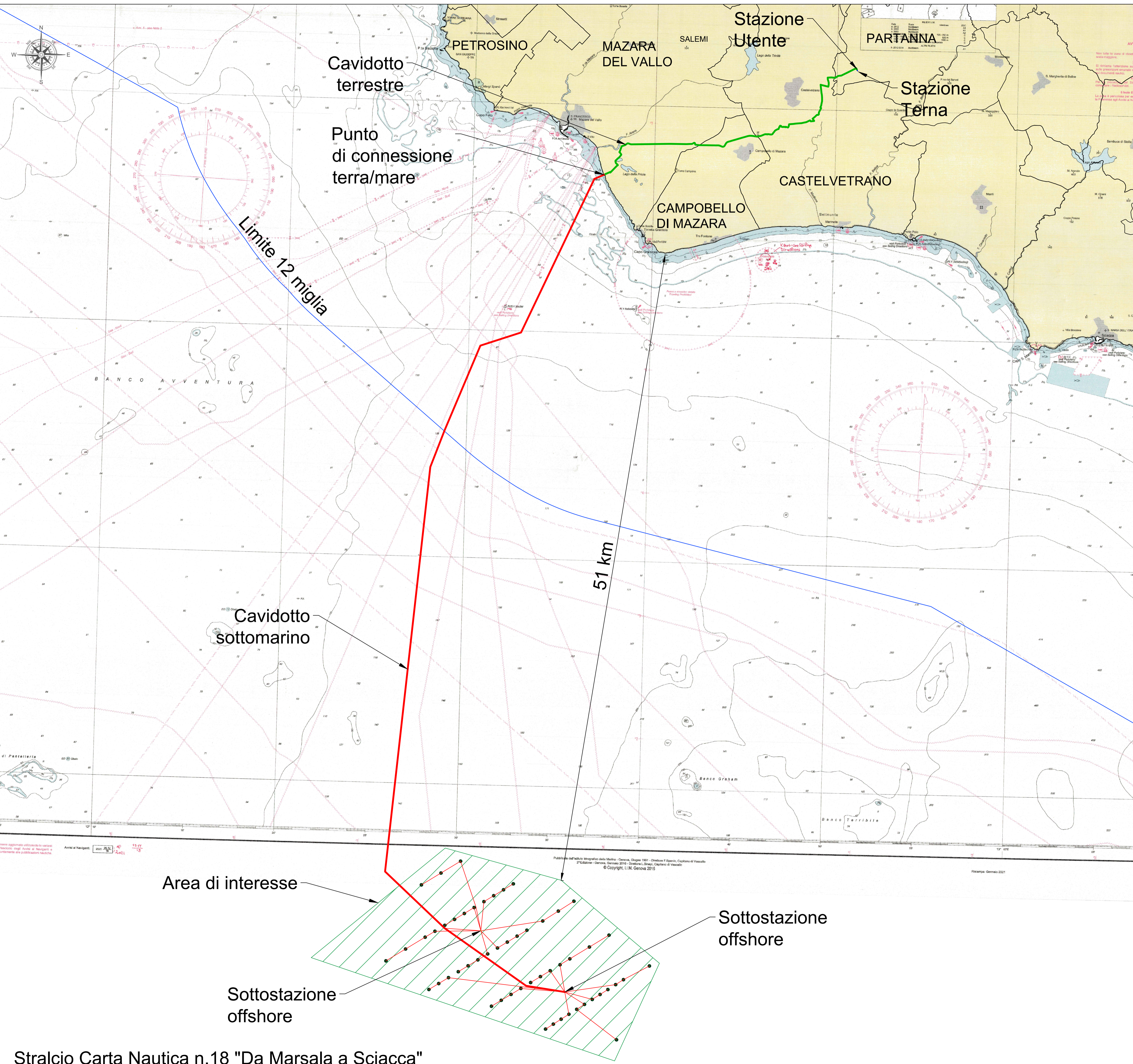
SCALA: 1:150000
 FORMATO: A1

00	30/11/2022	PRIMA EMISSIONE	TECNOCONSULT	NINFEA RINNOVABILI	NINFEA RINNOVABILI
REV.	DATA	DESCRIZIONE REVISIONE	REDATTO	VERIFICA	APPROVAZIONE

Cargio - Rev. 00
 COPYRIGHT - TUTTI I DIRITTI SONO RISERVATI A NORMA DI LEGGE

LEGENDA:

- cavidotto sottomarino
- cavidotto terrestre
- limite acque territoriali



Stralcio Carta Nautica n.18 "Da Marsala a Sciacca"

PROPRONTE
Ninfea Rinnovabili
 Largo Augusto, 3
 20122 Milano

PROGETTAZIONE
TECNOCONSULT Progettista:
 Ing. Paolo Pierangeli
 Via Enaudi, 20C
 61032 Fano (PU) ITALY
 Phone +39 0721 855356 + 39 0721 855370 - fax +39 0721 855733
 www.tecniconsult.it - tecniconsult@tecniconsult.it

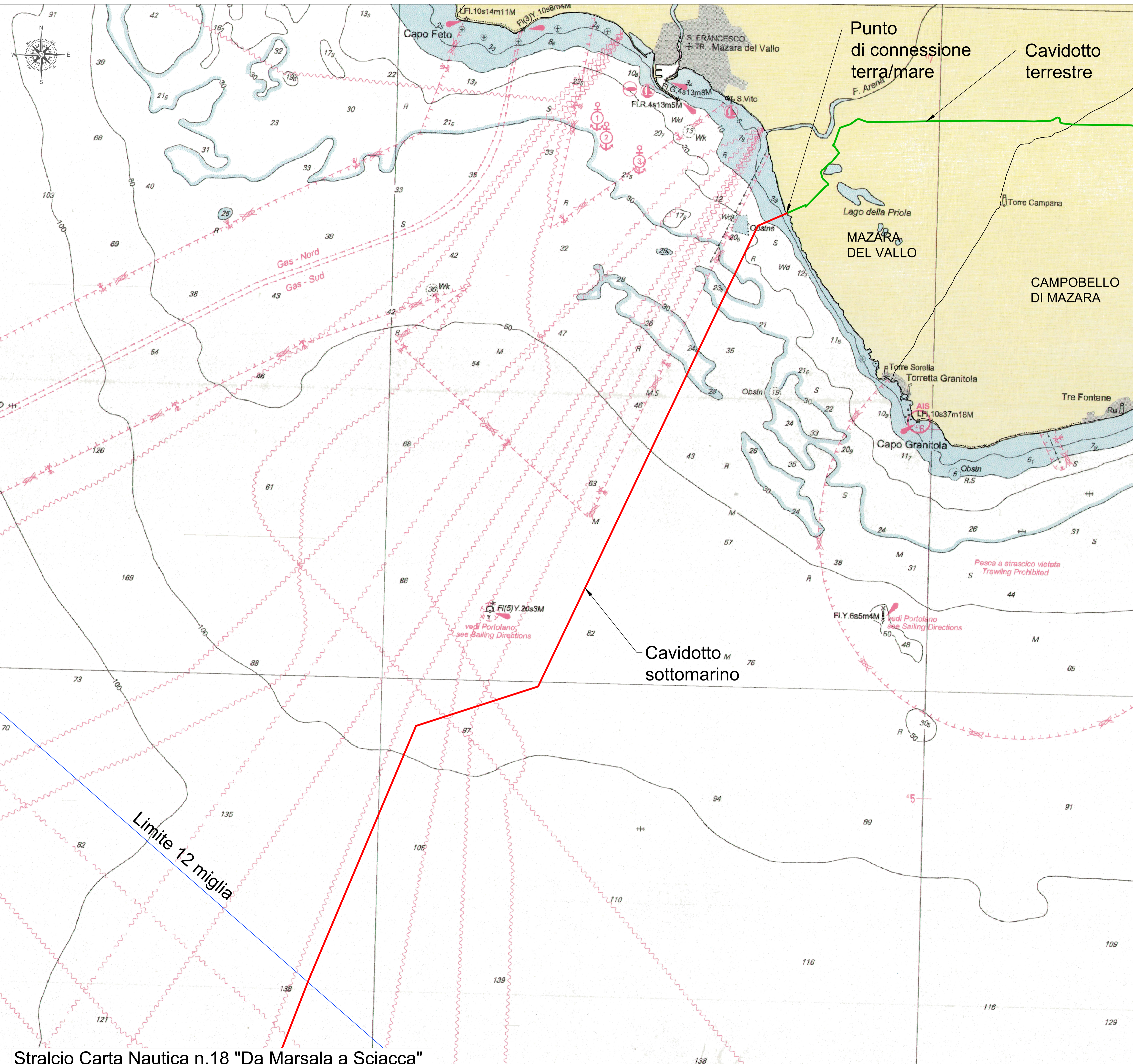
N° COMMESSA: **PROGETTO PER LA REALIZZAZIONE DI UNA CENTRALE EOLICA OFFSHORE E OPERE DI CONNESSIONE A TERRA IN PROVINCIA DI TRAPANI**
 Mazara del Vallo 2 **POTENZA INSTALLATA: 795 MW**
PROGETTO PRELIMINARE

ELABORATO: **INQUADRAMENTO SU CARTA NAUTICA** CODICE ELABORATO
Tav.02

SCALA: **1:150000** FORMATO: **A1**

00	30/11/2022	PRIMA EMISSIONE	TECNOCONSULT	NINFEA RINNOVABILI	NINFEA RINNOVABILI
REV:	DATA	DESCRIZIONE REVISIONE	REDATTO	VERIFICA	APPROVAZIONE

Cargio - Rev. 00
 COPYRIGHT - TUTTI I DIRITTI SONO RISERVATI A NORMA DI LEGGE

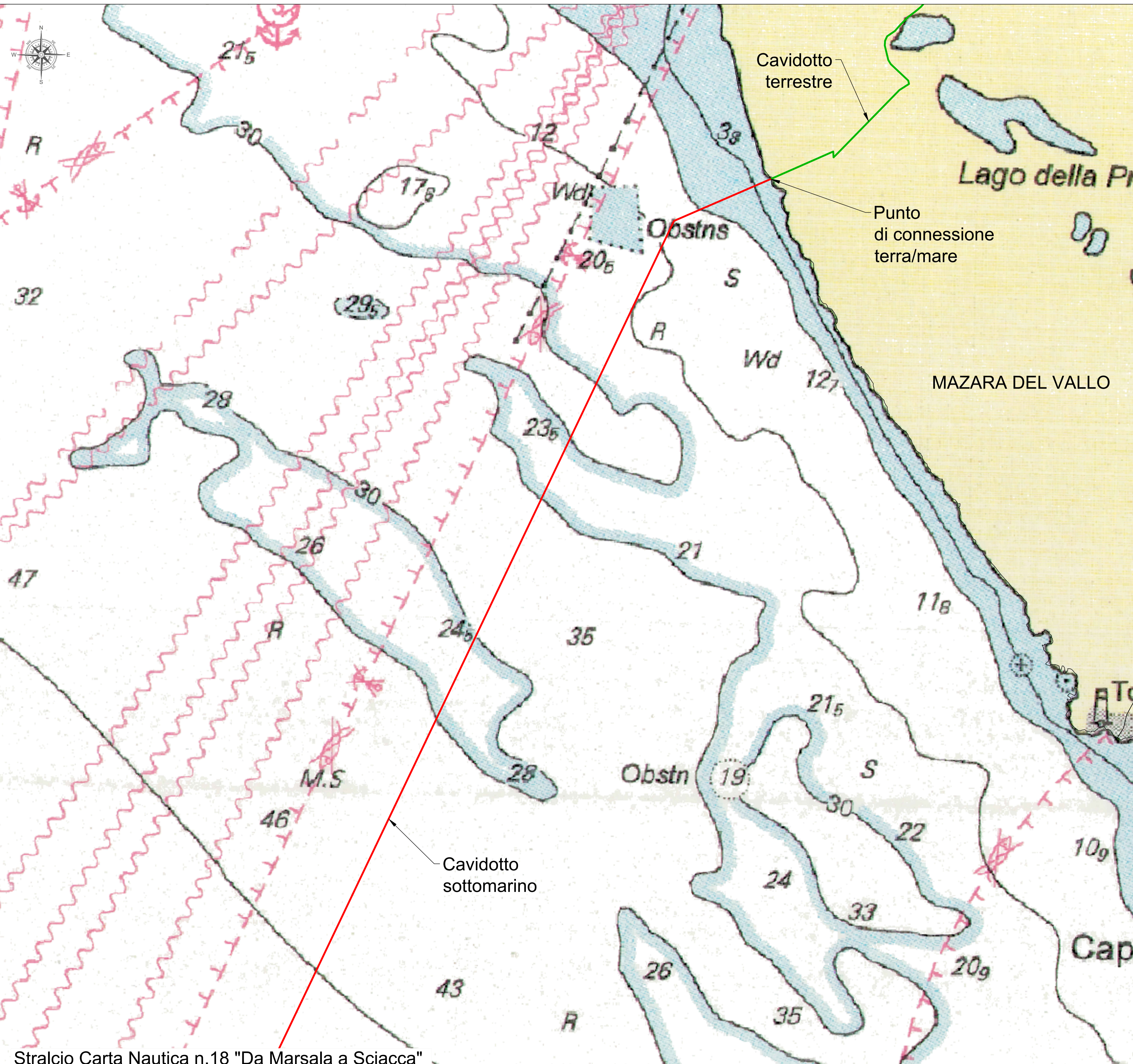


- LEGENDA:**
- cavidotto sottomarino
 - cavidotto terrestre
 - limite acque territoriali

Stralcio Carta Nautica n.18 "Da Marsala a Sciacca"

PROPRONTE Ninfea Rinnovabili Largo Augusto, 3 20122 Milano	
PROGETTAZIONE  Progettista: Ing. Paolo Pierangeli 	
N° COMMESSA Mazara del Vallo 2	PROGETTO PER LA REALIZZAZIONE DI UNA CENTRALE EOLICA OFFSHORE E OPERE DI CONNESSIONE A TERRA IN PROVINCIA DI TRAPANI POTENZA INSTALLATA: 795 MW PROGETTO PRELIMINARE
ELABORATO INQUADRAMENTO SU CARTA NAUTICA	CODICE ELABORATO Tav.02
SCALA: 1:50000	FORMATO: A1
00 30112022 REV: DATA PRIMA EMISSIONE DESCRIZIONE REVISIONE	TECNOCONSULT REDATTO NINFEA RINNOVABILI VERIFICA NINFEA RINNOVABILI APPROVAZIONE

Copyright - Tutti i diritti sono riservati a norma di legge



- LEGENDA:**
- cavidotto sottomarino
 - cavidotto terrestre
 - limite acque territoriali

Cavidotto terrestre

Punto di connessione terra/mare

Cavidotto sottomarino

Stralcio Carta Nautica n.18 "Da Marsala a Sciacca"

PROPRONENTE
Ninfea Rinnovabili
 Largo Augusto, 3
 20122 Milano

PROGETTAZIONE
 Tecnoconsult
 Via Enaudi, 20C
 61032 Fano (PU) ITALY
 Phone +39 0721 855356 - Fax +39 0721 855370 - www.tecnoconsult.it - tecnoconsult@tecnoconsult.it

Progettista:
 Ing. Paolo Pierangeli

BayWa r.e.

N° COMMESSA
 Mazara del Vallo 2

PROGETTO PER LA REALIZZAZIONE DI UNA CENTRALE EOLICA OFFSHORE E OPERE DI CONNESSIONE A TERRA IN PROVINCIA DI TRAPANI
 POTENZA INSTALLATA: 795 MW
 PROGETTO PRELIMINARE

ELABORATO
 INQUADRAMENTO SU CARTA NAUTICA

SCALA:
 1:15000

FORMATO:
 A1

Tav.02

00	30/11/2022	PRIMA EMISSIONE	TECNOCONSULT	NINFEA RINNOVABILI	NINFEA RINNOVABILI
REV:	DATA	DESCRIZIONE REVISIONE	REDATTO	VERIFICA	APPROVAZIONE

Cargio - Rev. 00

COPYRIGHT - TUTTI I DIRITTI SONO RISERVATI A NORMA DI LEGGE