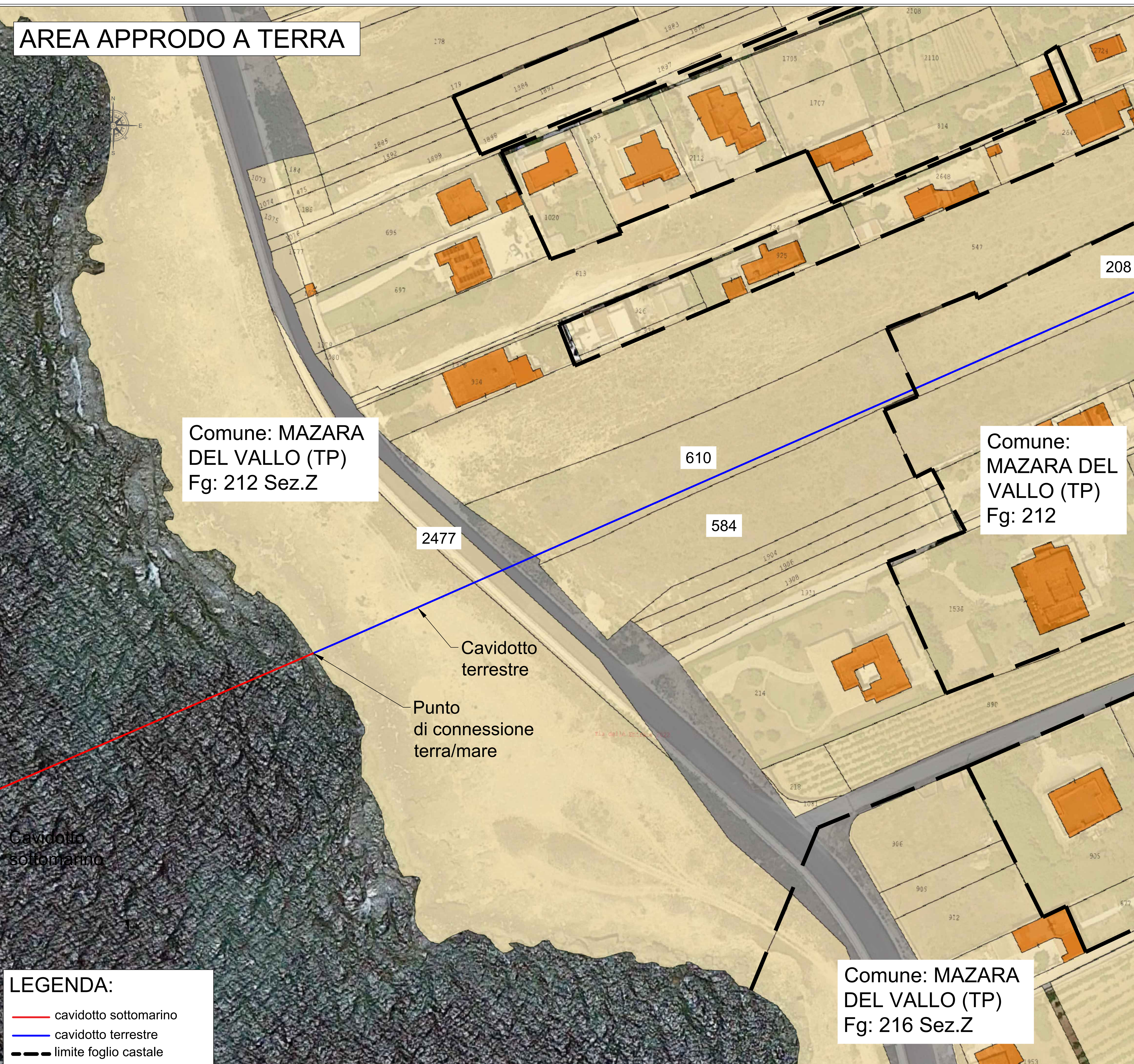


# AREA APPRODO A TERRA



Comune: MAZARA DEL VALLO (TP)  
Fg: 212 Sez.Z

Comune: MAZARA DEL VALLO (TP)  
Fg: 212

Comune: MAZARA DEL VALLO (TP)  
Fg: 216 Sez.Z

**LEGENDA:**

- cavidotto sottomarino
- cavidotto terrestre
- - - limite foglio castale

Cavidotto terrestre  
Punto di connessione terra/mare

Cavidotto sottomarino

PROPRONENTE  
**Ninfea Rinnovabili**  
Largo Augusto, 3  
20122 Milano

PROGETTAZIONE  
Progettista: Ing. Paolo Pierangeli  
**TECNOCONSULT**  
Via Enaudi, 20C  
61032 Fano (PU) ITALY  
Phone: +39 0721 855356 - Fax: +39 0721 855733  
www.tecniconsult.it - tecniconsult@tecniconsult.it

**BayWa r.e.**

N° COMMESSA  
Mazara del Vallo 2  
PROGETTO PER LA REALIZZAZIONE DI UNA CENTRALE EOLICA OFFSHORE E OPERE DI CONNESSIONE A TERRA IN PROVINCIA DI TRAPANI  
POTENZA INSTALLATA: 795 MW  
PROGETTO PRELIMINARE

ELABORATO  
INQUADRAMENTO SU CATASTALE

SCALA: 1:500  
FORMATO: A1

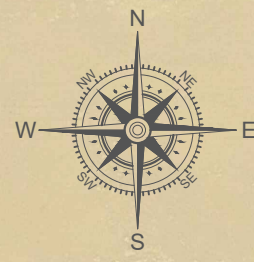
**Tav.06**

00 3011/2022 PRIMA EMISSIONE TECNOCONSULT NINFEA RINNOVABILI NINFEA RINNOVABILI  
REV. DATA DESCRIZIONE REVISIONE REDATTO VERIFICA APPROVAZIONE  
Cargio - Rev. 00 COPYRIGHT - TUTTI I DIRITTI SONO RISERVATI A NORMA DI LEGGE



# AREA STAZIONE UTENTE E STAZIONE TERNA

SISTEMA GEOEDTICO DI RIFERIMENTO  
WGS84 / UTM ZONA 33 NORD  
EPSG CODE: 32633



Comune: PARTANNA  
(TP) Fg: 61

Comune: PARTANNA  
(TP) Fg: 63

PARTANNA

Stazione Utente

Stazione Terna

Cavidotto terrestre

270

271

256

175

280

145

48

Comune: PARTANNA  
(TP) Fg: 75

PROPONENTE  
**Ninfea Rinnovabili**  
Largo Augusto, 3  
20122 Milano

PROGETTAZIONE  
Progettista: Ing. Paolo Pierangeli  
**TECNOCONSULT**  
Via Enaudi, 20C  
61032 Fano (PU) ITALY  
Phone: +39 0721 855356 - Fax: +39 0721 855733  
www.tecniconsult.it - tecniconsult@tecniconsult.it



N° COMMESSA: PROGETTO PER LA REALIZZAZIONE DI UNA CENTRALE EOLICA OFFSHORE E OPERE DI CONNESSIONE A TERRA IN PROVINCIA DI TRAPANI  
Mazara del Vallo 2  
POTENZA INSTALLATA: 795 MW  
PROGETTO PRELIMINARE

ELABORATO: INQUADRAMENTO SU CATASTALE  
CODICE ELABORATO: **Tav.06**

SCALA: 1:500  
FORMATO: A1

REV.	DATA	DESCRIZIONE REVISIONE	TECNOCONSULT REDATTO	NINFEA RINNOVABILI VERIFICA	NINFEA RINNOVABILI APPROVAZIONE
00	30/11/2022	PRIMA EMISSIONE	TECNOCONSULT	NINFEA RINNOVABILI	NINFEA RINNOVABILI

Cargio - Rev. 00

**LEGENDA:**

- cavidotto terrestre
- limite foglio castale
- stazione utente