

LEGENDA:

- Cavidotto elettrico sottomarino
- Cavidotto elettrico terrestre
- Stazione utente

LEGENDA CARTA USO DEL SUOLO:

Fonte: Geoportale Nazionale

<ul style="list-style-type: none"> 1.1.1. Tessuto urbano continuo 1.1.2. Tessuto urbano discontinuo 1.2.1. Aree industriali o commerciali 1.2.2. Reti stradali e ferroviarie 1.2.3. Aree portuali 1.2.4. Aeroporti 1.3.1. Aree estrattive 1.3.2. Discariche 1.3.3. Cantieri 1.4.1. Aree verdi urbane 1.4.2. Aree sportive e ricreative 2.1.1. Seminativi in aree non irrigue 2.1.2. Seminativi in aree irrigue 2.1.3. Risaie 2.2.1. Vigneti 	<ul style="list-style-type: none"> 2.2.2. Frutteti e frutti minori 2.2.3. Oliveti 2.2.4. Arboricoltura da legno 2.3.1. Prati stabili 2.4.1. Colture annuali associate a colture permanenti 2.4.2. Sistemi colturali e particellari complessi 2.4.3. Aree prevalentemente occupate da colture agrarie 2.4.4. Aree agroforestali 3.1.1. Boschi di latifoglie 3.1.2. Boschi di conifere 3.1.3. Boschi misti 3.2.1. Aree a pascolo naturale 3.2.2. Brughiere e cespuglieti 3.2.3. Aree a vegetazione sclerofilla 3.2.4. Aree a vegetazione boschiva ed arbustiva in evoluzione 	<ul style="list-style-type: none"> 3.3.1. Spiagge, dune e sabbie 3.3.2. Rocce nude, falesie, rupi e affioramenti 3.3.3. Aree con vegetazione rada 3.3.4. Aree percorse da incendi 3.3.5. Ghiacciai e nevi perenni 4.1.1. Paludi interne 4.1.2. Torbiere 4.2.1. Paludi salmastre 4.2.2. Saline 4.2.3. Zone intertidali 5.1.1. Corsi d'acqua, canali e idrovie 5.1.2. Bacini d'acqua 5.2.1. Lagune 5.2.2. Estuari 5.2.3. Mare
--	---	--

PROPRONTE
Ninfea Rinnovabili
 Largo Augusto, 3
 20122 Milano

PROGETTAZIONE
 Ing. Paolo Pierangeli
TECNOCONSULT
 Via Eneadi, 20C
 01032 Fano (PU) ITALY
 Phone +39 0721 855356 - Fax +39 0721 855370 - Tax +39 0721 855733
 www.tecniconsult.it - tecniconsult@tecniconsult.it

BayWa r.e.

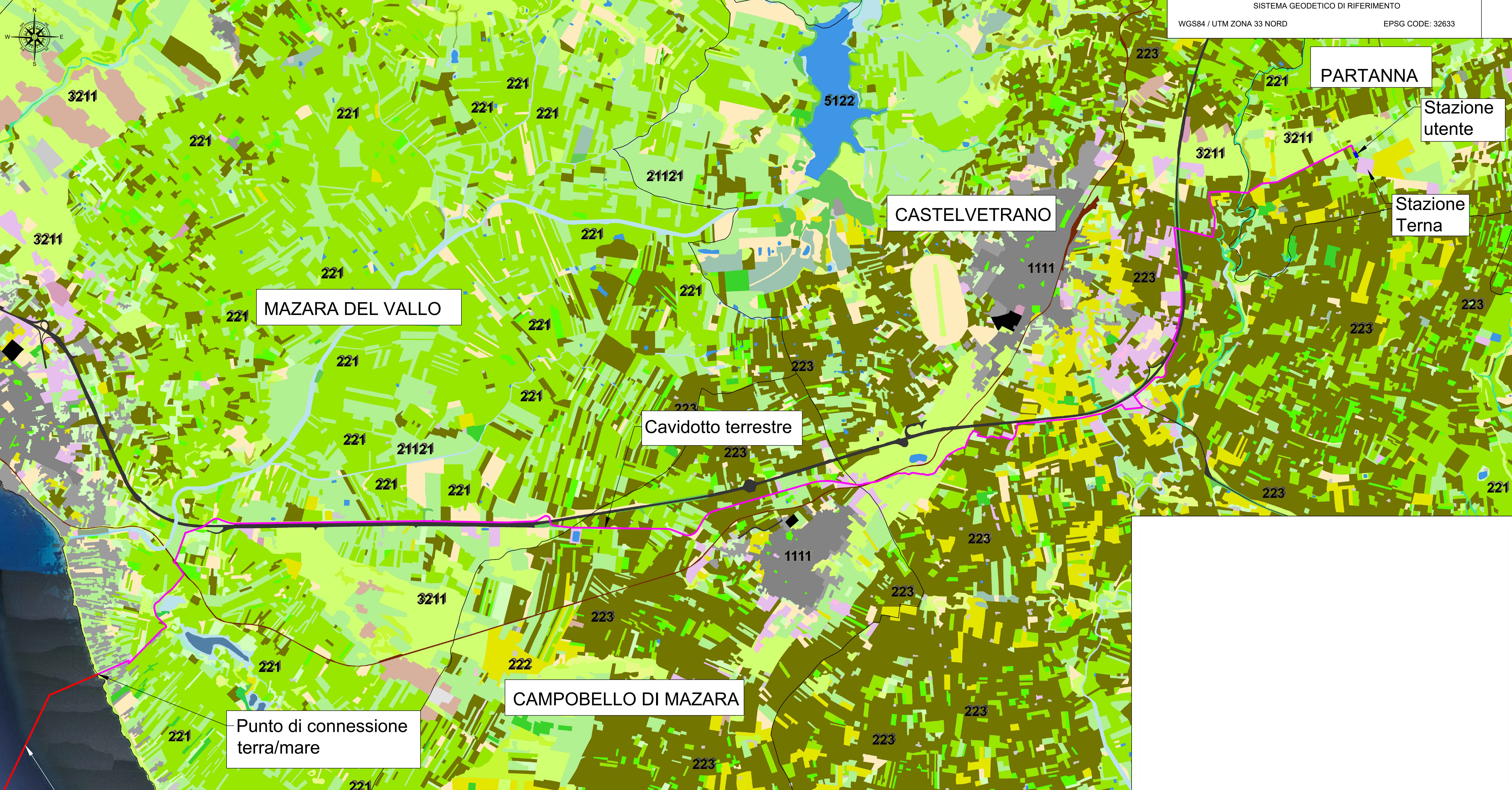
N° COMMESSA
 Mazara del Vallo 2
 PROGETTO PER LA REALIZZAZIONE DI UNA CENTRALE EOLICA OFFSHORE E OPERE DI CONNESSIONE A TERRA IN PROVINCIA DI TRAPANI
 POTENZA INSTALLATA: 795 MW
 PROGETTO PRELIMINARE

ELABORATO
 INQUADRAMENTO TRACCIATO CAVIDOTTO TERRESTRE SU CARTA USO DEL SUOLO

SCALA: 1:30000
 FORMATO: A1

Tav.13

00 3011/2022 PRIMA EMISSIONE TECNOCONSULT NINFEA RINNOVABILI NINFEA RINNOVABILI
 REV. DATA DESCRIZIONE REVISIONE REDATTO VERIFICA APPROVAZIONE
 Cargio - Rev. 00 COPYRIGHT - TUTTI I DIRITTI SONO RISERVATI A NORMA DI LEGGE



LEGENDA CARTA USO DEL SUOLO:

Fonte: Geoportale Regione Sicilia

- 111 Zone residenziali a tessuto continuo
- 1111 Zone residenziali a tessuto compatto e denso
- 1112 Zone residenziali a tessuto discontinuo e rado
- 112 Zone residenziali a tessuto discontinuo e rado
- 1122 Borghi e fabbricati rurali
- 121 Insediamenti industriali, artigianali, commerciali e spazi annessi
- 122 Linee ferroviarie e spazi associati
- 1222 Viabilità stradale e sue pertinenze
- 123 Aree portuali
- 124 Aree aeroportuali e eliporti
- 131 Aree estrattive
- 132 Aree ruderali e decariche
- 133 Cantieri
- 141 Aree verdi urbane
- 1412
- 1413
- 142 Aree ricreative e sportive
- 1421
- 143 Cimiteri
- 151 Siti archeologici
- 21121 Seminativi semplici e colture erbacee estensive
- 21211 Colture ortive in pieno campo
- 21213 Colture orto-fioro-vivaistiche (serre)
- 221 Vigneti
- 2211 Vigneti consociati (con oliveti, ecc.)
- 222 Frutteti
- 2225
- 2226
- 222 Oliveti
- 2221 Colture arboree miste con prevalenza di carrubbi e olivati
- 2241 Pioppeti
- 2242 Pioppeti a latifoglie, impianti di arboricoltura (noce e/o rimboschimenti)
- 2243 Eucalipti
- 2211 Inceti
- 242 Sistemi colturali e partecolari complessi (mosaico di appezzamenti agricoli)
- 3111 Lecce
- 31111 Boschi e boscaglie a sughera e/o a sclerofille mediterranee
- 31122 Querceti termofili
- 31126 Carate
- 3113 Boschi a latifoglie mesofite
- 31132 Betulati
- 31133 Castani
- 31142 Castagneti
- 31154 Faguglie
- 3116 Boschi e boscaglie nivali
- 31162 Pioppeti ripariali
- 31165 Arali ripariali
- 3117 Rimboschimenti a latifoglie
- 312 Boschi di conifere
- 3121 Boschi a prevalenza di pini mediterranei (pino domestico, pino marittimo) e cipressate
- 31211 Pinete di pino d'Aleppo
- 31213 Pinete a pino domestico
- 31224 Pinete di pino laricio
- 3125 Rimboschimenti a conifere
- 321 Aree a pascolo naturale e praterie
- 3211 Praterie aride calcaree
- 3212 Pascoli di pertinenza di malga
- 3214 Praterie mesofite
- 3221 Arbusteti approssimati
- 3222 Arbusteti termofili
- 3221 Ginestrati
- 3222 Pruneti
- 3223 Ginestrati
- 3231 Macchia termofila
- 32312 Macchia a lentisco
- 32313 Macchia a lentisco e palma nana
- 3232 Gariga
- 32322 Macchia bassa a cisto e rosmarino
- 3311 Vegetazione psammofila
- 332 Rocce nude, falesie, rupi e affioramenti
- 333 Aree con vegetazione rada
- 3331
- 41 Zone umide interne
- 4121 Vegetazione degli ambienti umidi fluviali e lacustri
- 42 Zone umide costiere
- 4211 Comunità erbacee delle paludi salmastre
- 422 Saline ed aree associate
- 5111 Fiumi
- 5112 Torrenti e greti alluvionali
- 5121 Laghetti e pozze naturali
- 5122 Laghi artificiali
- 52 Acque marittime
- 521 Lagune costiere
- 522 Estuari
- 523 Mari e oceani

- Cavidotto elettrico sottomarino
- Cavidotto elettrico terrestre
- Stazione utente

PROPRONTE
Ninfea Rinnovabili
 Largo Augusto, 3
 20122 Milano

PROGETTAZIONE
TECNOCONSULT
 Via Enaudi, 20C
 61032 Fano (PU) ITALY
 Phone +39 0721 855370 - fax +39 0721 855733
 www.tecniconsult.it - tecniconsult@tecniconsult.it

Progettista: Ing. Paolo Pierangeli

BayWa r.e.

N° COMMESSA
 Mazara del Vallo 2
 PROGETTO PER LA REALIZZAZIONE DI UNA CENTRALE EOLICA OFFSHORE E OPERE DI CONNESSIONE A TERRA IN PROVINCIA DI TRAPANI
 POTENZA INSTALLATA: 795 MW
 PROGETTO PRELIMINARE

ELABORATO
 INQUADRAMENTO TRACCIATO CAVIDOTTO TERRESTRE SU CARTA USO DEL SUOLO

SCALA: 1:30000
 FORMATO: A1

CODICE ELABORATO
Tav.13

00	30/11/2022	PRIMA EMISSIONE	TECNOCONSULT	NINFEA RINNOVABILI	NINFEA RINNOVABILI
REV.	DATA	DESCRIZIONE REVISIONE	REDATTO	VERIFICA	APPROVAZIONE

Cargio - Rev. 00
 COPYRIGHT - TUTTI I DIRITTI SONO RISERVATI A NORMA DI LEGGE

Cavidotto sottomarino

Punto di connessione terra/mare

Cavidotto terrestre

MAZARA DEL VALLO

CASTELVETRANO

PARTANNA

Stazione utente

Stazione Terna