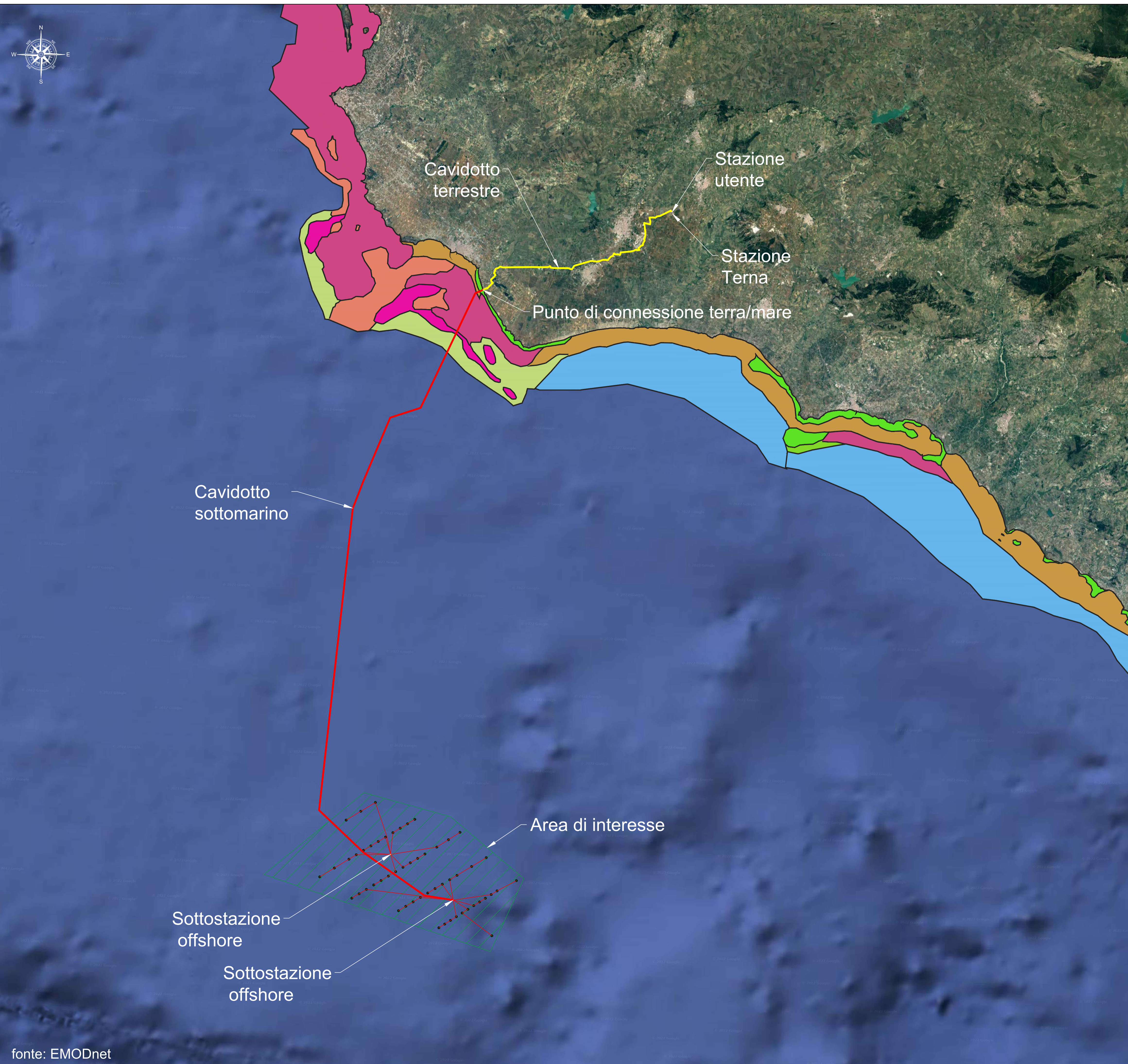




LEGENDA:

- Area di interesse
- Cavidotto elettrico sottomarino
- Cavidotto elettrico terrestre

- Coralligeno
- Detritico costiero
- Detritico Costiero
- Detritico del Largo
- Detritico infangato
- Detritico Infangato
- Detritico Infangato / Detritico del Largo
- Facies a Leptometra phalangium del Detritico del Largo
- Facies a Leptometra phalangium della Biocenosi dei Fondi
- Facies a Leptometra phalangium della Biocenosi dei Fondi Detritici del Largo
- Fanghi Profondi
- Fanghi Terrigeni Costieri
- Fondi a Ciottoli
- Insieme delle Biocenosi di Substrato Duro
- Posidonia oceanica prevalentemente su roccia
- Posidonia oceanica prevalentemente su sabbia o matte
- Prateria di Posidonia oceanica
- Prateria di Posidonia oceanica a fasci isolati su matte morta
- Prateria di Posidonia oceanica prevalentemente su roccia
- Prateria di Posidonia oceanica prevalentemente su sabbia o matte
- Prato di Caulerpa taxifolia
- Prato di Cymodocea nodosa
- Roccia del largo
- Sabbie Fangose di Moda Calma
- Sabbie Fini Ben Calibrate /Fanghi Terrigeni Costieri
- Sabbie Fini Ben Classate
- Sabbie Grossolane sotto l'Influenza delle Correnti del Fondo



fonte: EMODnet

PROPRONENTE
Ninfea Rinnovabili
 Largo Augusto, 3
 20122 Milano

PROGETTAZIONE
 Tecnococonsult
 Ing. Paolo Pierangeli
 Via Enaudi, 20C
 61032 Fano (PU) ITALY
 Phone +39 0721 855656 - Fax +39 0721 855370 - Fax +39 0721 855733
 www.tecnococonsult.it - tecnococonsult@tecnococonsult.it

N° COMMESSA
 Mazara del Vallo 2
 PROGETTO PER LA REALIZZAZIONE DI UNA CENTRALE EOLICA OFFSHORE
 E OPERE DI CONNESSIONE A TERRA IN PROVINCIA DI TRAPANI
 POTENZA INSTALLATA: 795 MW
 PROGETTO PRELIMINARE

ELABORATO
 INQUADRAMENTO SU CARTA BIOCENOSI BENTONICHE

CODICE ELABORATO
Tav.16













SCALA: 1:200000 FORMATO: A1

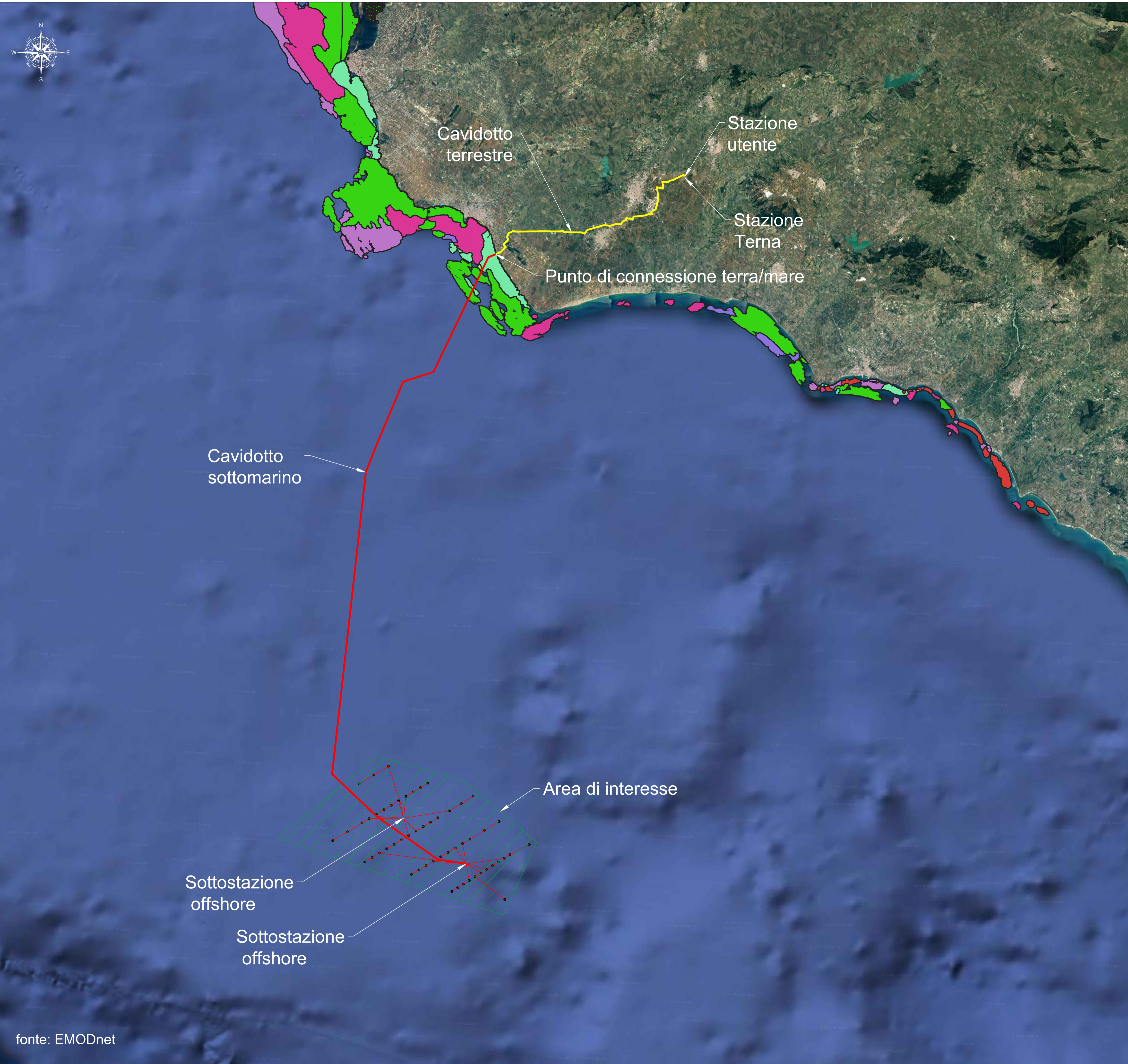
00	30/11/2022	PRIMA EMISSIONE	TECNOCOCONSULT	NINFEA RINNOVABILI	NINFEA RINNOVABILI
REV.	DATA	DESCRIZIONE REVISIONE	REDATTO	VERIFICA	APPROVAZIONE

Copyright - Rev. 00 COPYRIGHT - TUTTI I DIRITTI SONO RISERVATI A NORMA DI LEGGE





LEGENDA:

-  Area di interesse
-  Cavidotto elettrico sottomarino
-  Cavidotto elettrico terrestre
-  Matte morte di Posidonia oceanica
-  Mosaico di Posidonia oceanica e Cymodocea
-  Mosaico di praterie a Posidonia oceanica vive e morte
-  Prateria a Cymodocea nodosa
-  Prateria a Posidonia oceanica molto degradata con fasci fogliari sparsi su matte morte
-  Prateria a Posidonia oceanica su concrezionamento biologico
-  Prateria a Posidonia oceanica su matte
-  Prateria a Posidonia oceanica su roccia
-  Prateria a Posidonia oceanica su sabbia



fonte: EMODnet

PROPRONTE
Ninfea Rinnovabili
 Largo Augusto, 3
 20122 Milano

PROGETTAZIONE
 Progettista:
 Ing. Paolo Pierangeli


Via Etruschi, 200
 01025 Fano (PU) ITALY
 Phone +39 0721 855856+39 0721 855370 - fax +39 0721 855733
 www.tecnoconsult.it - tecnoconsult@tecnoconsult.it

N° COMMESSA
 Mazara del Vallo 2
 PROGETTO PER LA REALIZZAZIONE DI UNA CENTRALE EOLICA OFFSHORE
 E OPERE DI CONNESSIONE A TERRA IN PROVINCIA DI TRAPANI
 POTENZA INSTALLATA: 795 MW
 PROGETTO PRELIMINARE

ELABORATO INQUADRAMENTO SU CARTA BIOCENOSI BENTONICHE
 CODICE ELABORATO
Tav.16

SCALA:	1:200000	FORMATO:	A1
REV. DATA	DESCRIZIONE REVISIONE	TECNOCONSULT REDATTO	NINFEA RINNOVABILI VERIFICA
00	30/11/2022	PRIMA EMISSIONE	NINFEA RINNOVABILI APPROVAZIONE

Cartiglio - Rev. 00