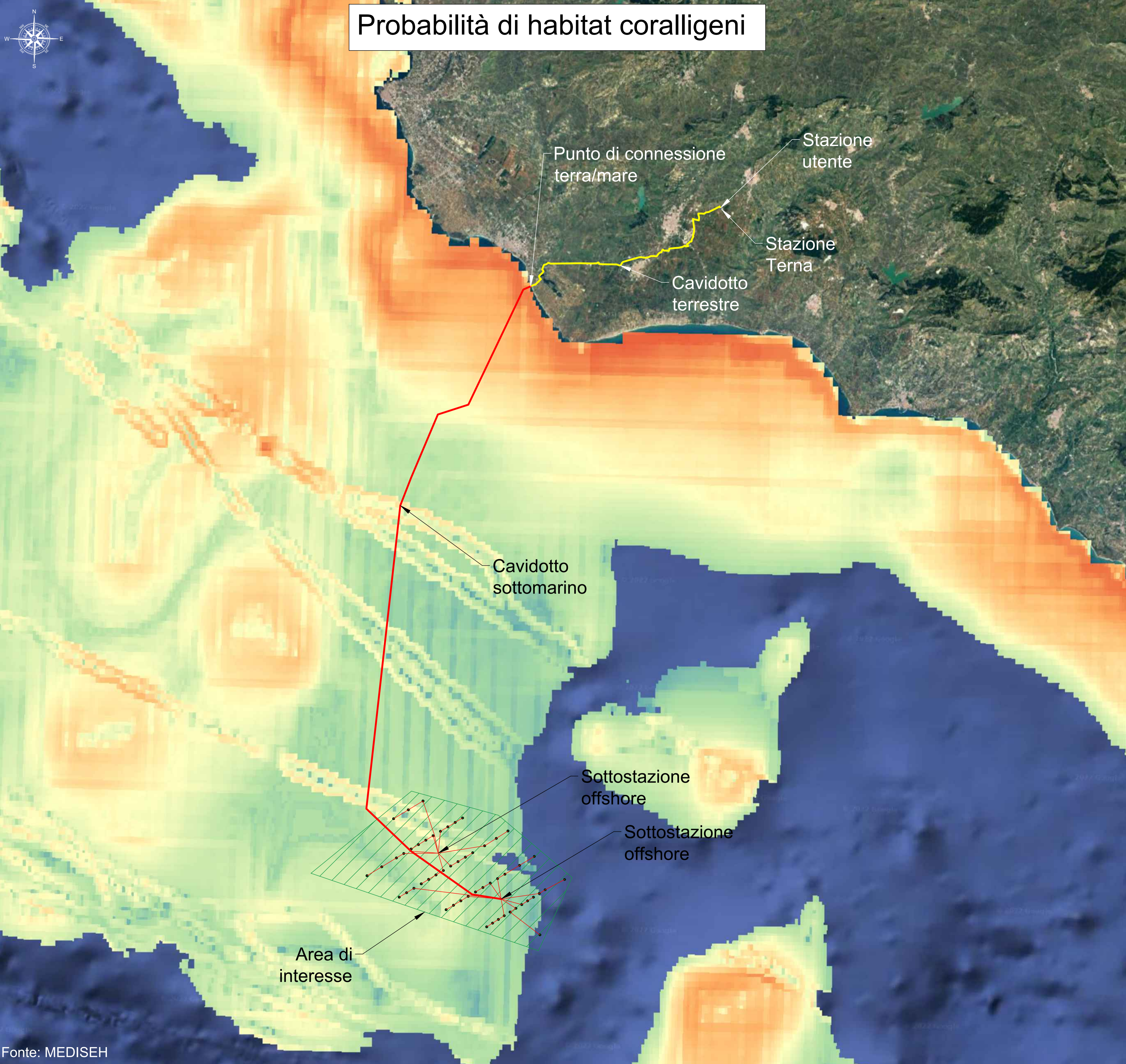


# Probabilità di habitat coralligeni



SISTEMA GEODETICO DI RIFERIMENTO  
WGS84 / UTM ZONA 33 NORD  
EPSG CODE: 32633

## LEGENDA:

- Cavidotto elettrico sottomarino
  - Cavidotto elettrico terrestre
  - Stazione utente
  - Area di interesse
- █ 100%  
█  
█  
█ 0%
- Probabilità di presenza di coralligeno

PROPRONENTE  
**Ninfea Rinnovabili**  
Largo Augusto, 3  
20122 Milano

PROGETTAZIONE  
Progettista:  
**TECNOCONSULT** Ing. Paolo Pierangeli  
Via Enaudi, 20C  
61032 Fano (PS) ITALY  
Phone: +39 0721 855856 / +39 0721 855370 - fax: +39 0721 855733  
www.tecniconsult.it - tecniconsult@tecniconsult.it

**BayWa re.**

N° COMMESSA: PROGETTO PER LA REALIZZAZIONE DI UNA CENTRALE EOLICA OFFSHORE E OPERE DI CONNESSIONE A TERRA IN PROVINCIA DI TRAPANI  
Mazara del Vallo 2 POTENZA INSTALLATA: 795 MW  
PROGETTO PRELIMINARE

ELABORATO: INQUADRAMENTO SU CARTA PROBABILITA HABITAT MAERL-POSIDONIA-CORALLIGENO  
CODICE ELABORATO: **Tav.17**

SCALA: 1:200000  
FORMATO: A1

00	30/11/2022	PRIMA EMISSIONE	TECNOCONSULT	NINFEA RINNOVABILI	NINFEA RINNOVABILI
REV	DATA	DESCRIZIONE REVISIONE	REDATTO	VERIFICA	APPROVAZIONE

Copyright - Tutti i diritti sono riservati a norma di legge



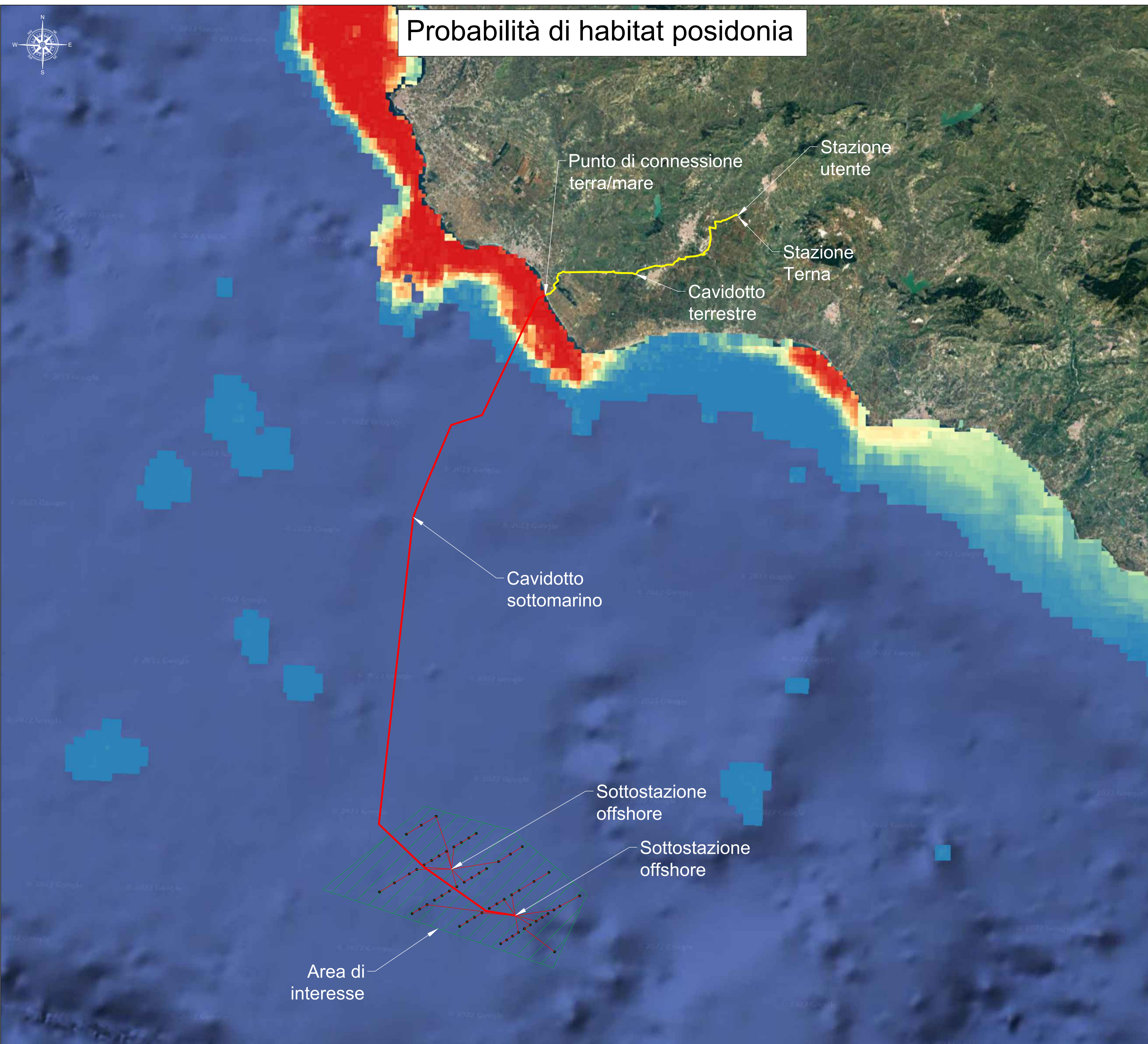
# Probabilità di habitat posidonia

SISTEMA GEODETICO DI RIFERIMENTO  
WGS84 / UTM ZONA 33 NORD  
EPSG CODE: 32633

### LEGENDA:

- Cavidotto elettrico sottomarino
- Cavidotto elettrico terrestre
- Stazione utente
- Area di interesse

100%  
Probabilità di presenza di posidonia  
0%



**PROPRONENTE**  
**Ninfea Rinnovabili**  
Largo Augusto, 3  
20122 Milano

---

**PROGETTAZIONE**  
Progettista:  
**TECNOCONSULT** Ing. Paolo Pierangeli  
Via Enaudi, 20C  
61032 Fano (PS) ITALY  
Phone: +39 0721 855856 / +39 0721 855370 - fax: +39 0721 855733  
www.tecniconsult.it - tecniconsult@tecniconsult.it

**BayWa re.**

---

**N° COMMESSA** PROGETTO PER LA REALIZZAZIONE DI UNA CENTRALE EOLICA OFFSHORE  
E OPERE DI CONNESSIONE A TERRA IN PROVINCIA DI TRAPANI  
Mazara del Vallo 2 POTENZA INSTALLATA: 795 MW

**ELABORATO** INQUADRAMENTO SU CARTA PROBABILITA HABITAT  
MAERL-POSIDONIA-CORALLIGENO

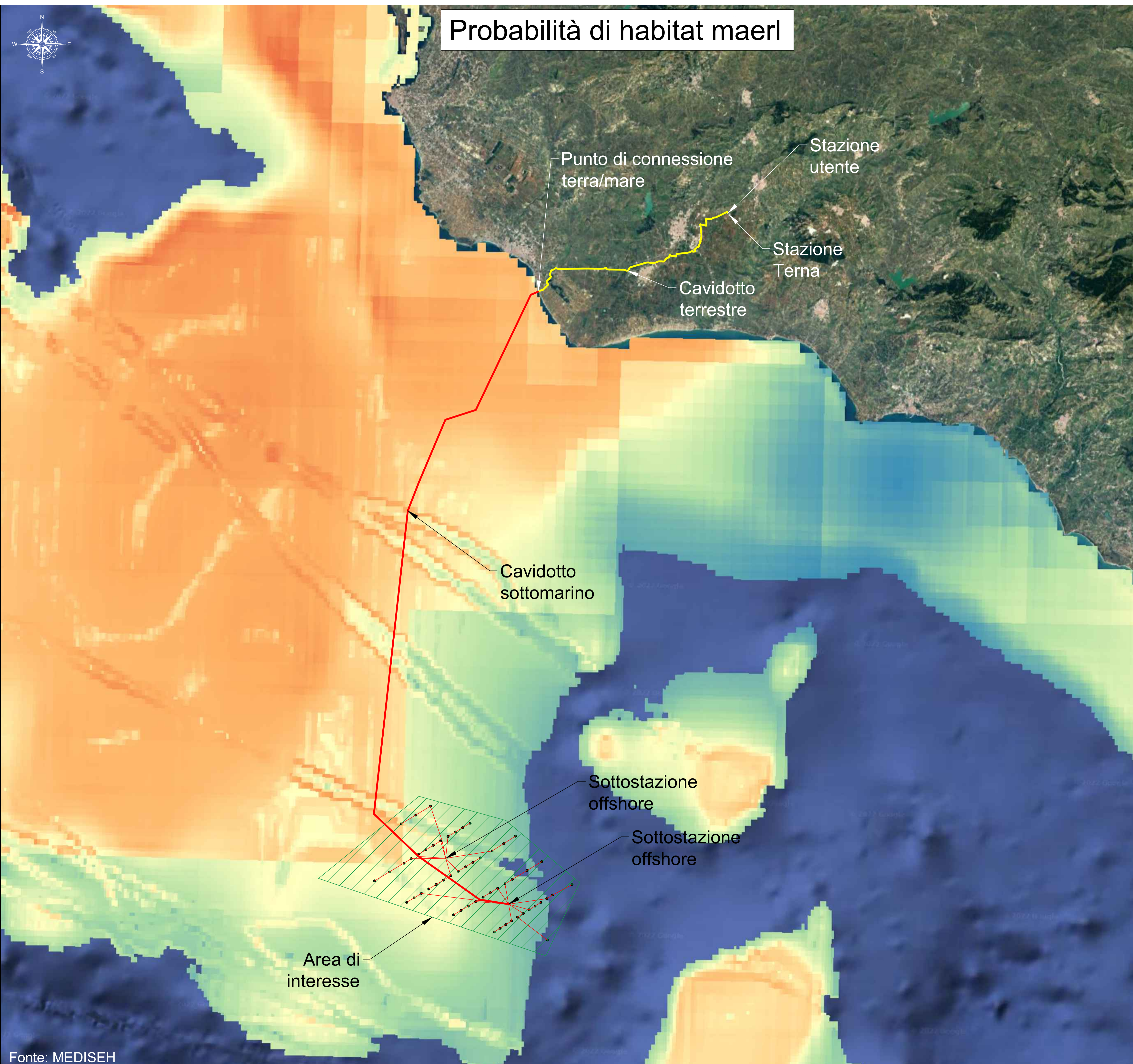
CODICE ELABORATO  
**Tav.17**

SCALA: **1:200000** FORMATO: **A1**

00	30/11/2022	PRIMA EMISSIONE	TECNOCONSULT	NINFEA RINNOVABILI	NINFEA RINNOVABILI
REV	DATA	DESCRIZIONE REVISIONE	REDATTO	VERIFICA	APPROVAZIONE

Cartiglio - Rev. 00 COPYRIGHT - TUTTI I DIRITTI SONO RISERVATI A NORMA DI LEGGE

Fonte: MEDISEH



# Probabilità di habitat maerl



SISTEMA GEODETICO DI RIFERIMENTO  
 WGS84 / UTM ZONA 33 NORD  
 EPSG CODE: 32633

### LEGENDA:

- Cavidotto elettrico sottomarino
- Cavidotto elettrico terrestre
- Stazione utente
- Area di interesse

100%  
 Probabilità di presenza di maerl  
 0%

PROPRONENTE  
**Ninfea Rinnovabili**  
 Largo Augusto, 3  
 20122 Milano

PROGETTAZIONE  
 Progettista:  
**TECNOCONSULT** Ing. Paolo Pierangeli

BayWa re.

Vi Enna, 20C  
 81032 Fano (PS) ITALY  
 Phone: +39 0721 855856 / +39 0721 855370 - fax: +39 0721 855733  
 www.tecnoconsult.it - tecnoconsult@tecnoconsult.it

N° COMMESSA: PROGETTO PER LA REALIZZAZIONE DI UNA CENTRALE EOLICA OFFSHORE E OPERE DI CONNESSIONE A TERRA IN PROVINCIA DI TRAPANI  
 Mazara del Vallo 2 POTENZA INSTALLATA: 795 MW  
 PROGETTO PRELIMINARE

ELABORATO: INQUADRAMENTO SU CARTA PROBABILITA HABITAT MAERL-POSIDONIA-CORALLIGENO  
 CODICE ELABORATO: **Tav.17**

SCALA: 1:200000  
 FORMATO: A1

00	30/11/2022	PRIMA EMISSIONE	TECNOCONSULT
REV	DATA	DESCRIZIONE REVISIONE	REDDATO
			NINFEA RINNOVABILI
			VERIFICA
			APPROVAZIONE

Cartiglio - Rev. 00  
 COPYRIGHT - TUTTI I DIRITTI SONO RISERVATI A NORMA DI LEGGE