

fonte: SIT regione Sicilia

SISTEMA GEODETICO DI RIFERIMENTO
WGS84 / UTM ZONA 33 NORD
EPSG CODE: 32633

LEGENDA:

- Area di interesse
- Cavidotto elettrico sottomarino
- Cavidotto elettrico terrestre
- ↗ Beni culturali subacquei
- ⊗ Relitti (fonte: datiopen)

Tipologia di beni culturali subacquei:

- S0396 - Relitto
- S1409 - Aereo
- S0026 - Relitto
- S0030 - Luogo di ancoraggio
- S1395 - Relitto

PROPRONENTE
Ninfea Rinnovabili
Largo Augusto, 3
20122 Milano

PROGETTAZIONE
Progettista:
TECNOCONSULT Ing. Paolo Pierangeli
Via Einaudi, 20C
61032 Fano (PU) ITALY
Phone: +39 0721 855356 + 39 0721 855370 - fax: +39 0721 855733
www.tecniconsult.it - tecniconsult@tecniconsult.it

BayWa r.e.

N° COMMESSA
Mazara del Vallo 2
PROGETTO PER LA REALIZZAZIONE DI UNA CENTRALE EOLICA OFFSHORE
E OPERE DI CONNESSIONE A TERRA IN PROVINCIA DI TRAPANI
POTENZA INSTALLATA: 795 MW
PROGETTO PRELIMINARE

ELABORATO
INQUADRAMENTO SU CARTA SITI CULTURALI SUBACQUEI TUTELATI

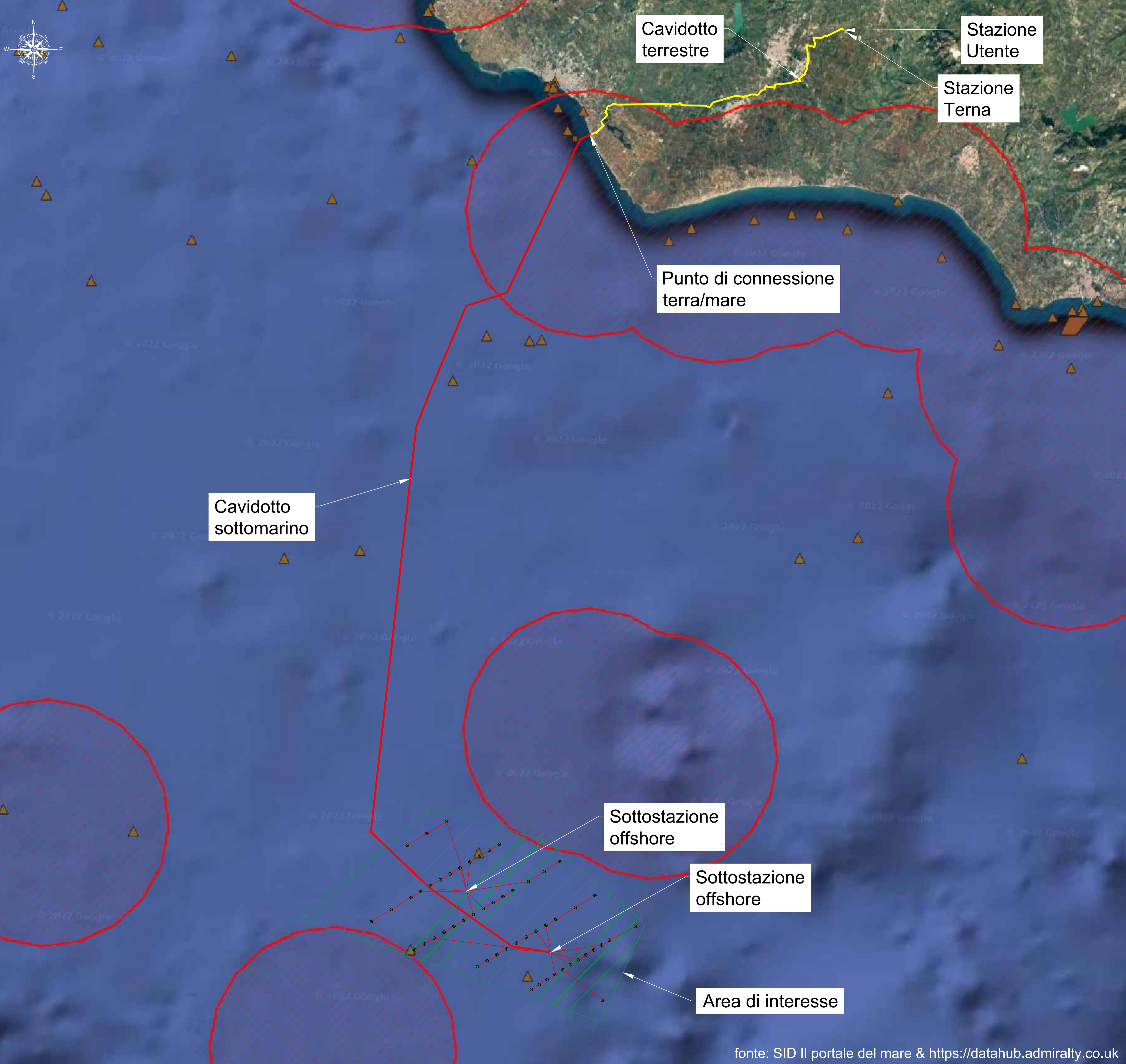
SCALA: 1:150000
FORMATO: A1

CODICE ELABORATO
Tav.29

00	30/11/2022	PRIMA EMISSIONE	TECNOCONSULT	NINFEA RINNOVABILI	NINFEA RINNOVABILI
REV.	DATA	DESCRIZIONE REVISIONE	REDATTO	VERIFICA	APPROVAZIONE

Cargio - Rev. 00

COPYRIGHT - TUTTI I DIRITTI SONO RISERVATI A NORMA DI LEGGE



SISTEMA GEODETICO DI RIFERIMENTO
 WGS84 / UTM ZONA 33 NORD
 EPSG CODE: 32633

- LEGENDA:**
- Area di interesse
 - Cavidotto elettrico sottomarino
 - Cavidotto elettrico terrestre
 - Subacqueo / Relitti, beni archeologici e architettonici (Buffer con raggio 10km)
 - Area Relitti
 - Relitti

PROPRONENTE
Ninfea Rinnovabili
 Largo Augusto, 3
 20122 Milano

PROGETTAZIONE
 TECNOCONSULT
 Via Eneadi, 20C
 61032 Fano (PU) ITALY
 Phone +39 0721 855656 + 39 0721 855370 - fax +39 0721 855733
 www.tecniconsult.it - tecniconsult@tecniconsult.it
 Progettista:
 Ing. Paolo Pierangeli

BayWa r.e.

N° COMMESSA
 Mazara del Vallo 2
 PROGETTO PER LA REALIZZAZIONE DI UNA CENTRALE EOLICA OFFSHORE
 E OPERE DI CONNESSIONE A TERRA IN PROVINCIA DI TRAPANI
 POTENZA INSTALLATA: 795 MW
 PROGETTO PRELIMINARE

ELABORATO
 INQUADRAMENTO SU CARTA SITI CULTURALI SUBACQUEI TUTELATI
 CODICE ELABORATO
Tav.29

SCALA: 1:150000
 FORMATO: A1

00	30/11/2022	PRIMA EMISSIONE	TECNOCONSULT	NINFEA RINNOVABILI	NINFEA RINNOVABILI
REV:	DATA	DESCRIZIONE REVISIONE	REDATTO	VERIFICA	APPROVAZIONE

Cargio - Rev. 00
 COPYRIGHT - TUTTI I DIRITTI SONO RISERVATI A NORMA DI LEGGE