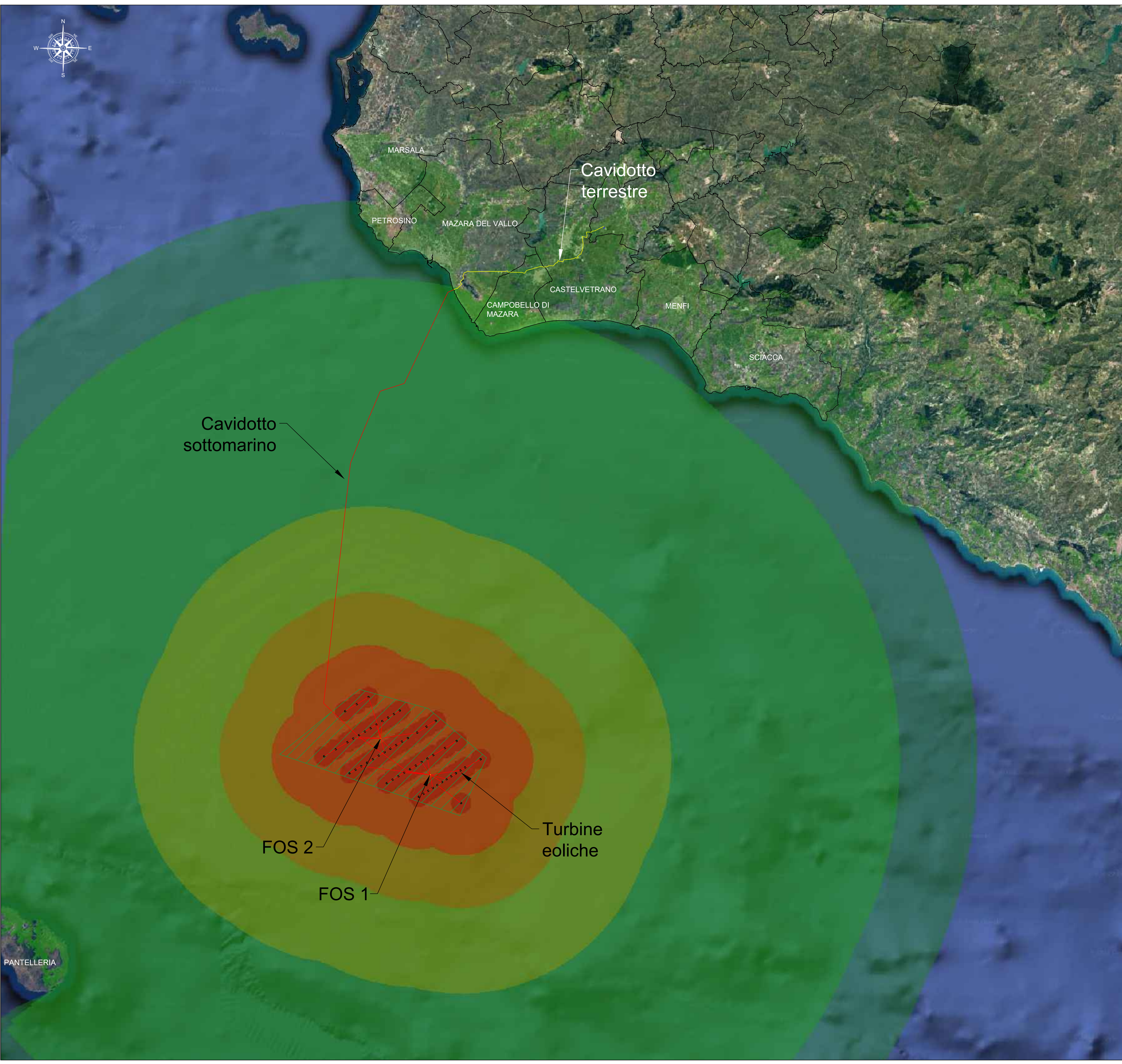


**LEGENDA**  
**FATTORE DI OCCUPAZIONE**  
**DEL CAMPO VISIVO**

- $\geq 10.0\%$
- tra 2.0% e 10.0%
- tra 1.0% e 2.0%
- tra 0.55% e 1.0%
- tra 0.25% e 0.55%
- $\leq 0.25\%$

- $0\% < F \leq 0.25\%$ , oggetto praticamente indistinguibile\*
  - $0.25\% < F \leq 1.0\%$ , oggetto debolmente distinguibile\*
  - $1.0\% < F \leq 2.0\%$ , oggetto distinguibile\*
  - $F > 2.0\%$ , oggetto fortemente distinguibile\*
- \*In condizioni di perfetta visibilità (e.g. senza foschia)



PROPRONENTE  
**Ninfea Rinnovabili**  
 Largo Augusto, 3  
 20122 Milano

PROGETTAZIONE  
 Progettista:  
**TECNOCONSULT** Ing. Paolo Pierangeli  
 Via Enaudi, 20C  
 61032 Fano (PS) ITALY  
 Phone: +39 0721 855856 / +39 0721 855370 - fax: +39 0721 855733  
 www.tecniconsult.it - tecniconsult@tecniconsult.it

**BayWa re.**

N° COMMESSA: Mazara del Vallo 2  
 PROGETTO PER LA REALIZZAZIONE DI UNA CENTRALE EOLICA OFFSHORE E OPERE DI CONNESSIONE A TERRA IN PROVINCIA DI TRAPANI  
 POTENZA INSTALLATA: 795 MW  
 PROGETTO PRELIMINARE

ELABORATO: IMPATTO VISIVO  
 CODICE ELABORATO: **Tav.32**

SCALA: 1:250000  
 FORMATO: A1

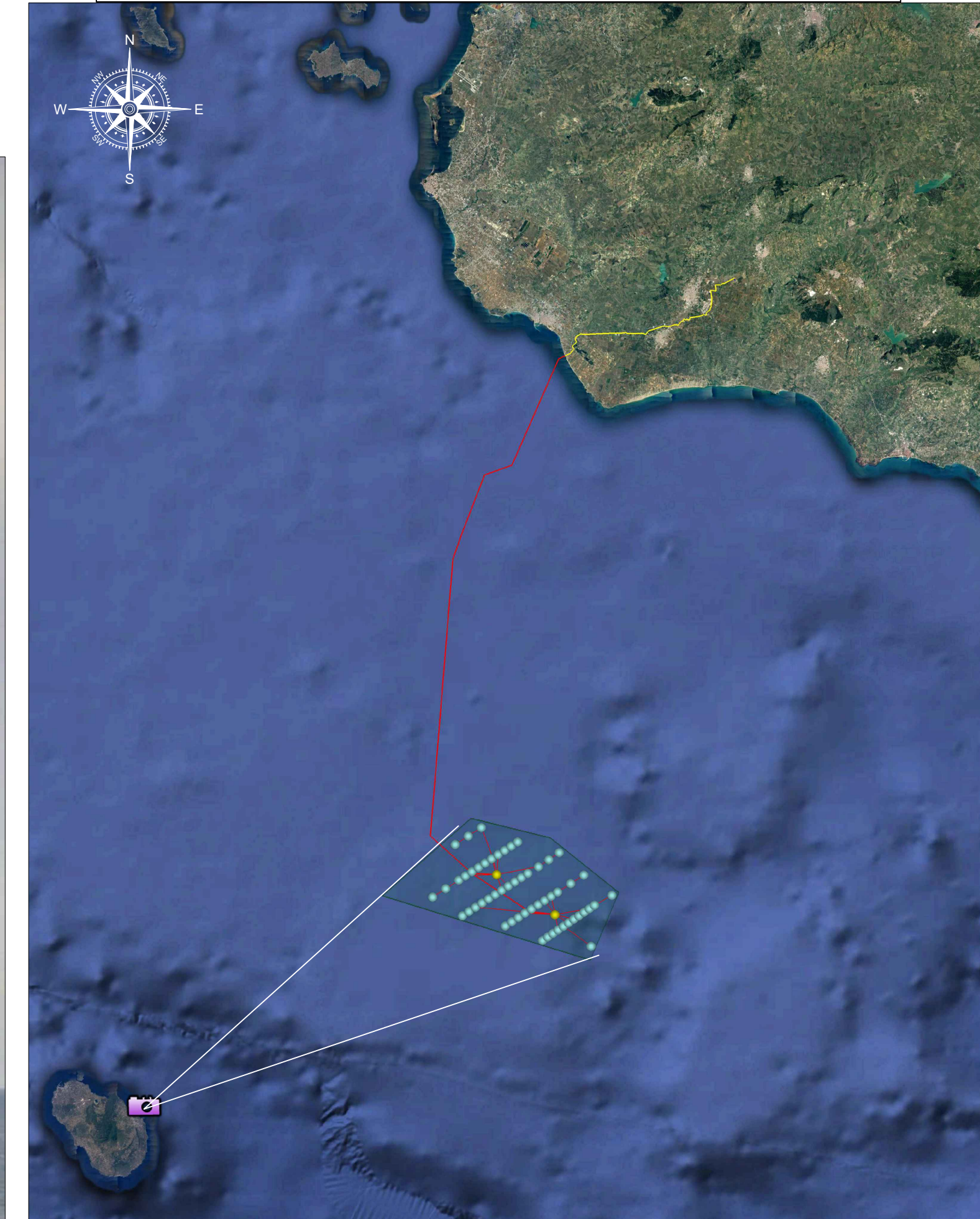
|     |            |                       |              |                    |                    |
|-----|------------|-----------------------|--------------|--------------------|--------------------|
| 00  | 30/11/2022 | PRIMA EMISSIONE       | TECNOCONSULT | NINFEA RINNOVABILI | NINFEA RINNOVABILI |
| REV | DATA       | DESCRIZIONE REVISIONE | REDDATO      | VERIFICA           | APPROVAZIONE       |

Cartiglio - Rev. 00  
 COPYRIGHT - TUTTI I DIRITTI SONO RISERVATI A NORMA DI LEGGE



# FOTOINSERIMENTO DEL PARCO EOLICO DALL'ISOLA DI PANTELLERIA

SISTEMA GEODETICO DI RIFERIMENTO  
WGS84 / UTM ZONA 33 NORD  
EPSG CODE: 32633



Altezza presa fotografica a 15m sul livello del mare

Distanza minima dal parco: 45km

Distanza massima dal parco: 62km

PROPOSIZIONE

**Ninfea Rinnovabili**  
Largo Augusto, 3  
20122 Milano

---

PROGETTAZIONE

Progettista:  
Ing. Paolo Pierangeli

**TECNOCONSULT**

Via Enaudi, 20C  
61032 Fano (PS) ITALY  
Phone: +39 0721 855856 / +39 0721 855370 - fax: +39 0721 855733  
www.tecnocconsult.it - tecnocconsult@tecnocconsult.it

**BayWa re.**

---

N° COMMESSA: PROGETTO PER LA REALIZZAZIONE DI UNA CENTRALE EOLICA OFFSHORE  
E OPERE DI CONNESSIONE A TERRA IN PROVINCIA DI TRAPANI  
Mazara del Vallo 2 POTENZA INSTALLATA: 795 MW  
PROGETTO PRELIMINARE

---

ELABORATO: IMPATTO VISIVO

SCALA: -      FORMATO: A1

CODICE ELABORATO  
**Tav.32**

---

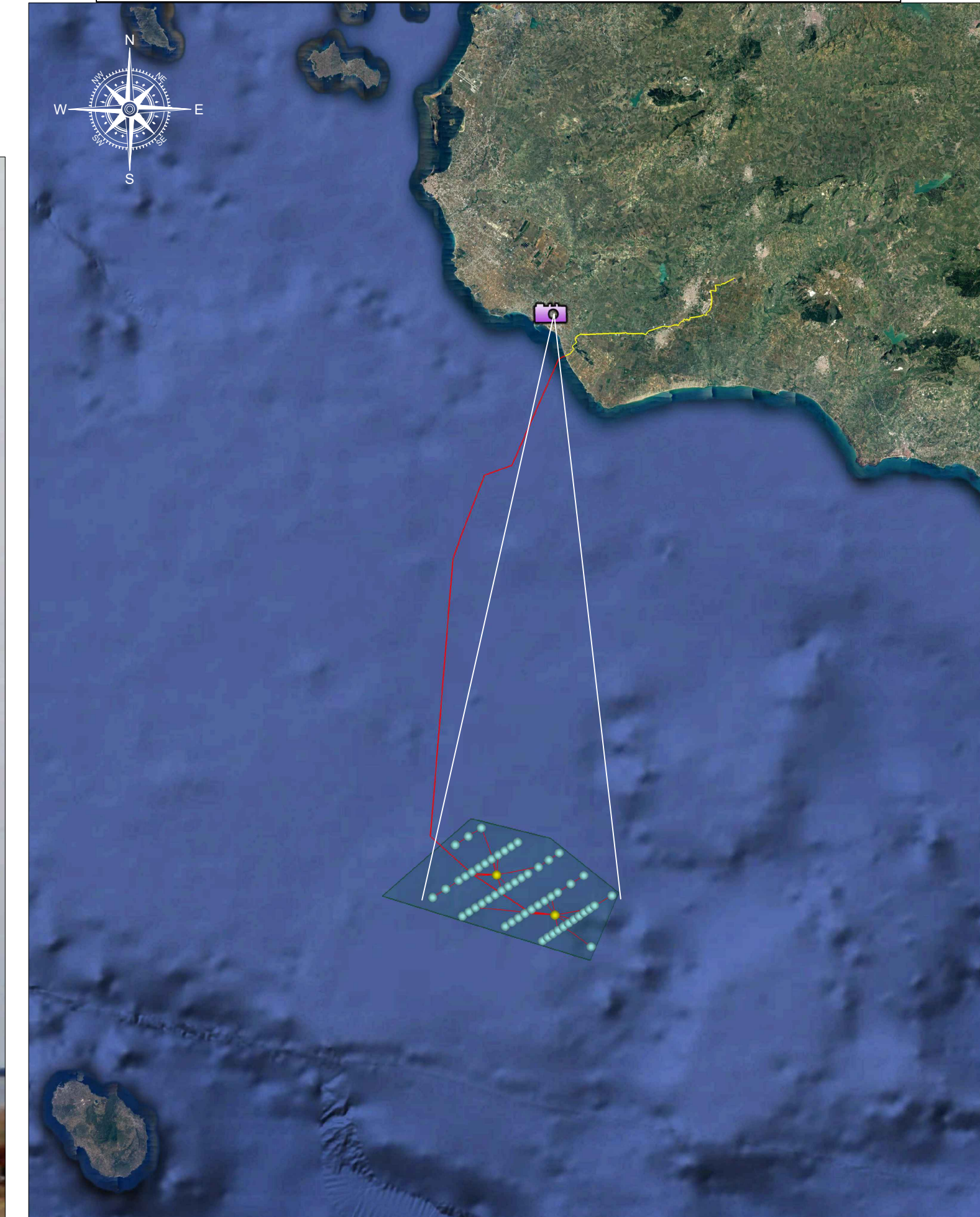
|     |            |                       |              |                    |                    |
|-----|------------|-----------------------|--------------|--------------------|--------------------|
| 00  | 30/11/2022 | PRIMA EMISSIONE       | TECNOCONSULT | NINFEA RINNOVABILI | NINFEA RINNOVABILI |
| REV | DATA       | DESCRIZIONE REVISIONE | REDDATO      | VERIFICA           | APPROVAZIONE       |

Copyright - Rev. 00      COPYRIGHT - TUTTI I DIRITTI SONO RISERVATI A NORMA DI LEGGE



# FOTOINSERIMENTO DEL PARCO EOLICO DA MAZARA DEL VALLO

SISTEMA GEODETICO DI RIFERIMENTO  
WGS84 / UTM ZONA 33 NORD  
EPSG CODE: 32633



Altezza presa fotografica a 7m sul livello del mare

Distanza minima dal parco: 60km

Distanza massima dal parco: 74km

PROPRONENTE  
**Ninfea Rinnovabili**  
Largo Augusto, 3  
20122 Milano

PROGETTAZIONE  
Progettista:  
Ing. Paolo Pierangeli

**TECNOCONSULT**  
Via Enaudi, 20C  
61032 Fano (PS) ITALY  
Phone: +39 0721 855856 / +39 0721 855370 - fax: +39 0721 855733  
www.tecnocconsult.it - tecnocconsult@tecnocconsult.it

**BayWa re.**

N° COMMESSA  
Mazara del Vallo 2  
PROGETTO PER LA REALIZZAZIONE DI UNA CENTRALE EOLICA OFFSHORE  
E OPERE DI CONNESSIONE A TERRA IN PROVINCIA DI TRAPANI  
POTENZA INSTALLATA: 795 MW  
PROGETTO PRELIMINARE

ELABORATO  
IMPATTO VISIVO  
CODICE ELABORATO  
**Tav.32**

SCALA: -      FORMATO: **A1**

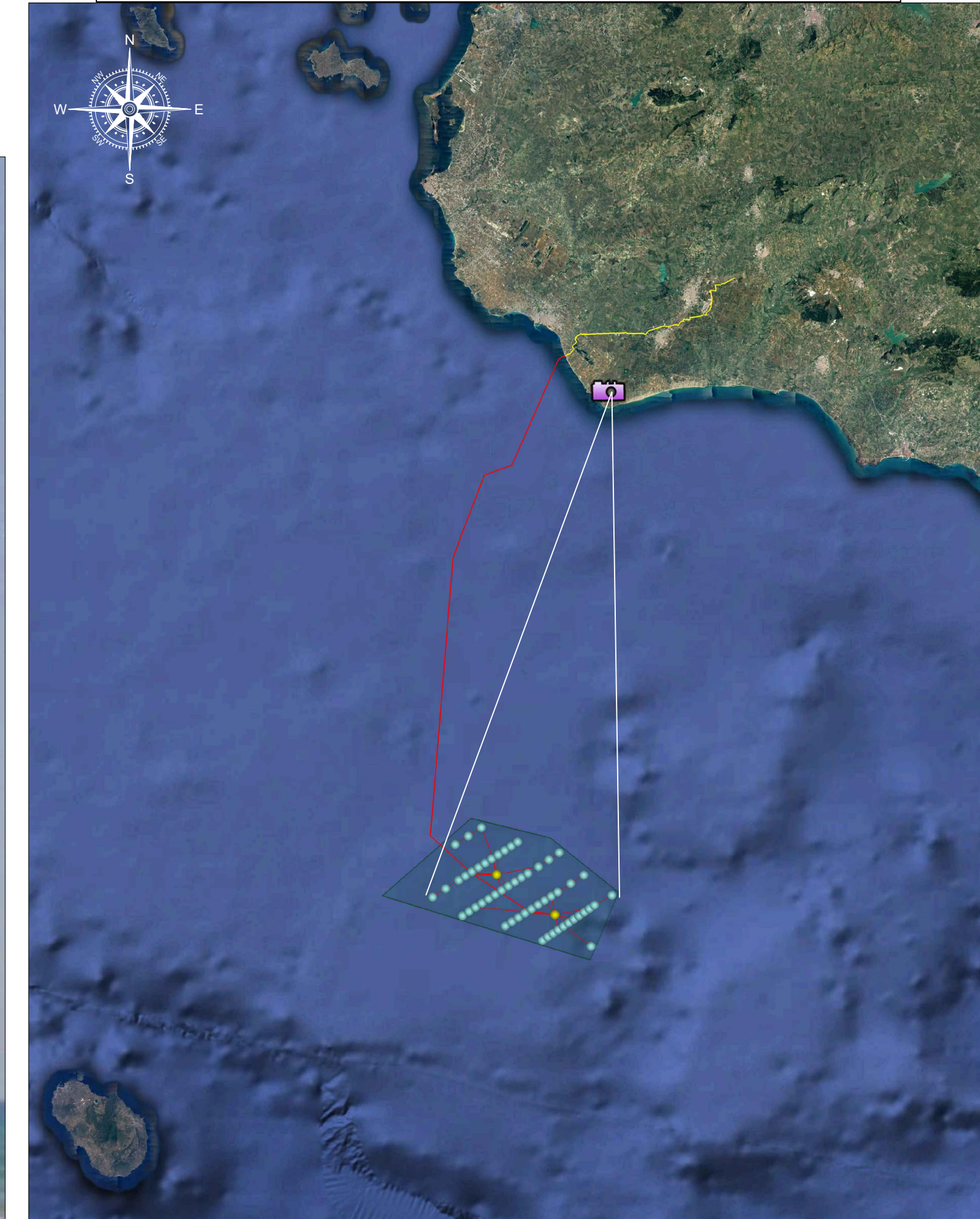
|       |            |                       |              |                    |                    |
|-------|------------|-----------------------|--------------|--------------------|--------------------|
| 00    | 30/11/2022 | PRIMA EMISSIONE       | TECNOCONSULT | NINFEA RINNOVABILI | NINFEA RINNOVABILI |
| REV.1 | DATA       | DESCRIZIONE REVISIONE | REDDATO      | VERIFICA           | APPROVAZIONE       |

Copyright - Rev. 00      COPYRIGHT - TUTTI I DIRITTI SONO RISERVATI A NORMA DI LEGGE



# FOTOINSERIMENTO DEL PARCO EOLICO DA KARTIBUBBO

SISTEMA GEODETICO DI RIFERIMENTO  
WGS84 / UTM ZONA 33 NORD  
EPSG CODE: 32633



Altezza presa fotografica a 9m sul livello del mare

Distanza minima dal parco: 54km

Distanza massima dal parco: 65km

PROPRONENTE  
**Ninfea Rinnovabili**  
Largo Augusto, 3  
20122 Milano

PROGETTAZIONE  
Progettista:  
Ing. Paolo Pierangeli  
**TECNOCONSULT**  
Via Enaudi, 20C  
61032 Fano (PS) ITALY  
Phone: +39 0721 855856 / +39 0721 855370 - fax: +39 0721 855733  
www.tecnocconsult.it - tecnocconsult@tecnocconsult.it

BayWa re.

N° COMMESSA  
Mazara del Vallo 2  
PROGETTO PER LA REALIZZAZIONE DI UNA CENTRALE EOLICA OFFSHORE  
E OPERE DI CONNESSIONE A TERRA IN PROVINCIA DI TRAPANI  
POTENZA INSTALLATA: 795 MW  
PROGETTO PRELIMINARE

ELABORATO  
IMPATTO VISIVO  
CODICE ELABORATO  
**Tav.32**

SCALA: -      FORMATO: A1

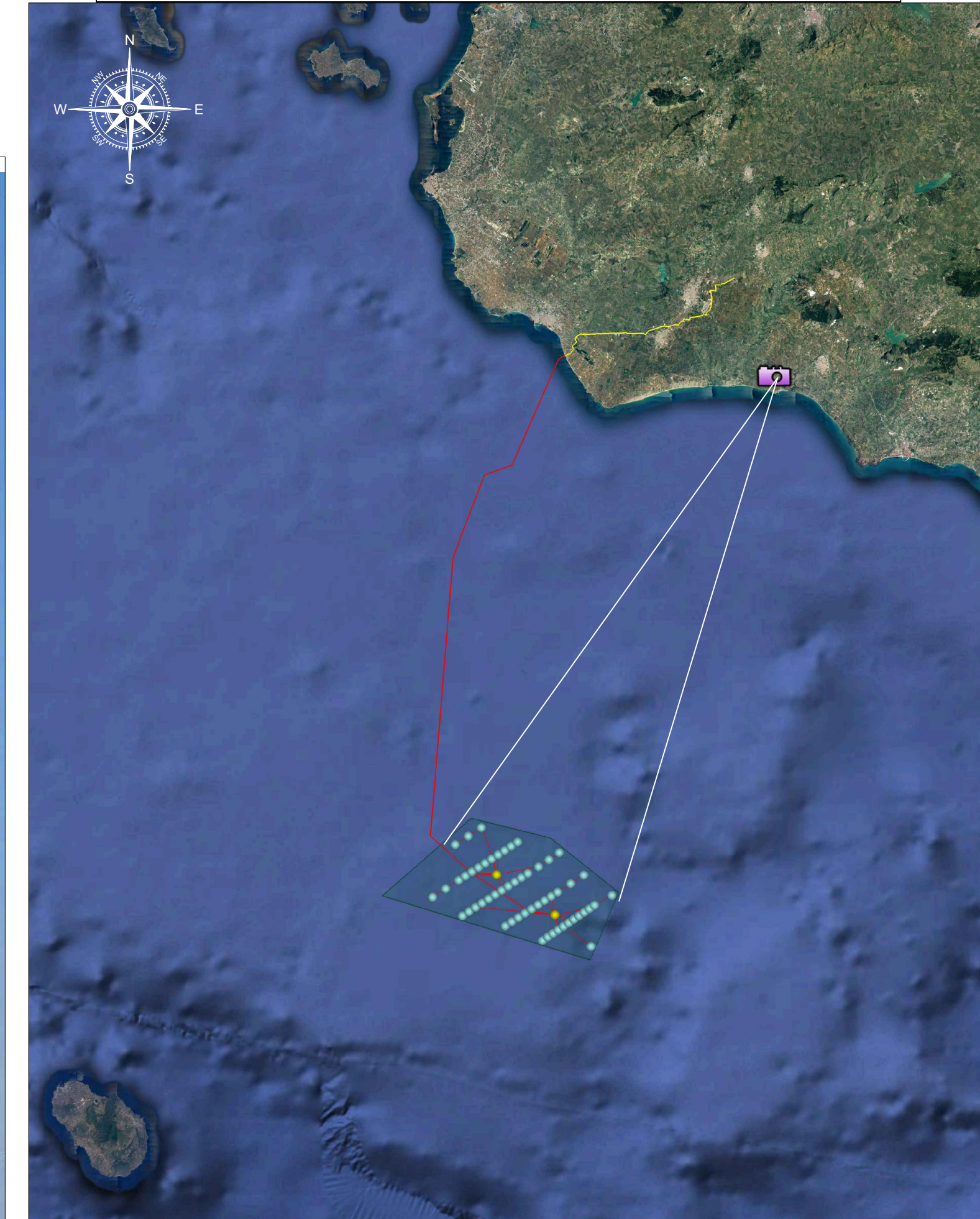
|     |            |                       |              |                    |                    |
|-----|------------|-----------------------|--------------|--------------------|--------------------|
| 00  | 30/11/2022 | PRIMA EMISSIONE       | TECNOCONSULT | NINFEA RINNOVABILI | NINFEA RINNOVABILI |
| REV | DATA       | DESCRIZIONE REVISIONE | REDATTO      | VERIFICA           | APPROVAZIONE       |

Cartiglio - Rev. 00  
COPYRIGHT - TUTTI I DIRITTI SONO RISERVATI A NORMA DI LEGGE



# FOTOINSERIMENTO DEL PARCO EOLICO DA PORTO PALO

SISTEMA GEODETICO DI RIFERIMENTO  
WGS84 / UTM ZONA 33 NORD  
EPSG CODE: 32633



Altezza presa fotografica a 28m sul livello del mare

Distanza minima dal parco: 60km

Distanza massima dal parco: 72km

PROponente  
**Ninfea Rinnovabili**  
Largo Augusto, 3  
20122 Milano

PROGETTAZIONE  
Progettista:  
Ing. Paolo Pierangeli  
**TECNOCONSULT**  
Via Enaudi, 20C  
61032 Fano (PS) ITALY  
Phone: +39 0721 855856 - +39 0721 855370 - fax: +39 0721 855733  
www.tecniconsult.it - tecniconsult@tecniconsult.it

**BayWa re.**

N° COMMESSA  
Mazara del Vallo 2  
PROGETTO PER LA REALIZZAZIONE DI UNA CENTRALE EOLICA OFFSHORE E OPERE DI CONNESSIONE A TERRA IN PROVINCIA DI TRAPANI  
POTENZA INSTALLATA: 795 MW  
PROGETTO PRELIMINARE

ELABORATO  
IMPATTO VISIVO  
CODICE ELABORATO  
**Tav.32**

SCALA: -  
FORMATO: A1

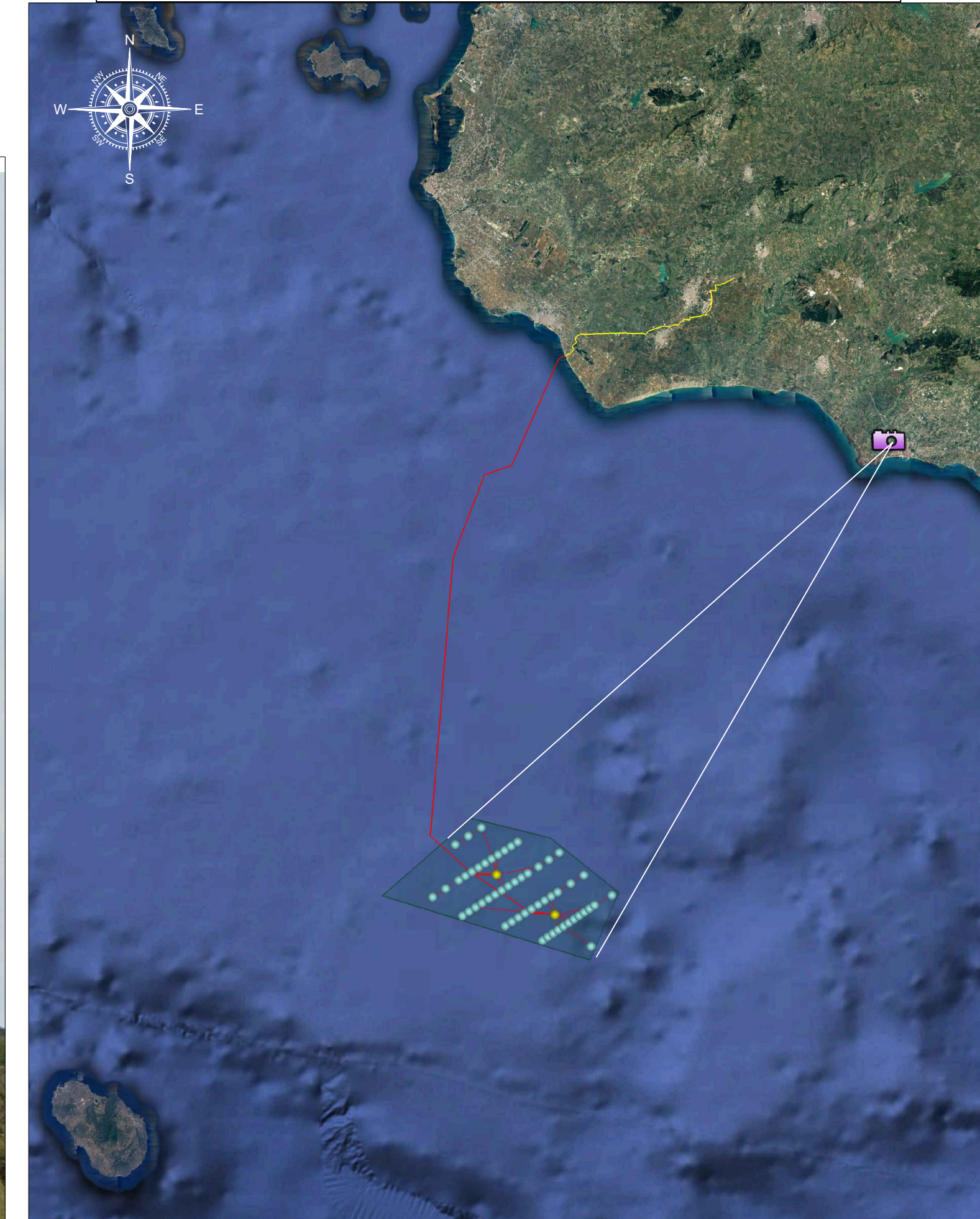
|       |            |                       |              |                    |                    |
|-------|------------|-----------------------|--------------|--------------------|--------------------|
| 00    | 30/11/2022 | PRIMA EMISSIONE       | TECNOCONSULT | NINFEA RINNOVABILI | NINFEA RINNOVABILI |
| REV.1 | DATA       | DESCRIZIONE REVISIONE | REDATTO      | VERIFICA           | APPROVAZIONE       |

Cartiglio - Rev. 00  
COPYRIGHT - TUTTI I DIRITTI SONO RISERVATI A NORMA DI LEGGE



# FOTOINSERIMENTO DEL PARCO EOLICO DA SCIACCA

SISTEMA GEODETICO DI RIFERIMENTO  
WGS84 / UTM ZONA 33 NORD  
EPSG CODE: 32633



Altezza presa fotografica a 15m sul livello del mare

Distanza minima dal parco: 62km

Distanza massima dal parco: 76km

PROPRONENTE  
**Ninfea Rinnovabili**  
Largo Augusto, 3  
20122 Milano

PROGETTAZIONE  
Progettista:  
**TECNOCONSULT** Ing. Paolo Pierangeli  
Via Enaudi, 20C  
61032 Fano (PS) ITALY  
Phone: +39 0721 855856 / +39 0721 855370 - fax: +39 0721 855733  
www.tecnocconsult.it - tecnocconsult@tecnocconsult.it

**BayWa re.**

N° COMMESSA  
Mazara del Vallo 2  
PROGETTO PER LA REALIZZAZIONE DI UNA CENTRALE EOLICA OFFSHORE  
E OPERE DI CONNESSIONE A TERRA IN PROVINCIA DI TRAPANI  
POTENZA INSTALLATA: 795 MW  
PROGETTO PRELIMINARE

ELABORATO  
IMPATTO VISIVO  
CODICE ELABORATO  
**Tav.32**

SCALA: - FORMATO: A1

|       |            |                       |              |                    |                    |
|-------|------------|-----------------------|--------------|--------------------|--------------------|
| 00    | 30/11/2022 | PRIMA EMISSIONE       | TECNOCONSULT | NINFEA RINNOVABILI | NINFEA RINNOVABILI |
| REV.1 | DATA       | DESCRIZIONE REVISIONE | REDATTO      | VERIFICA           | APPROVAZIONE       |

Copyright - Rev. 00  
COPYRIGHT - TUTTI I DIRITTI SONO RISERVATI A NORMA DI LEGGE