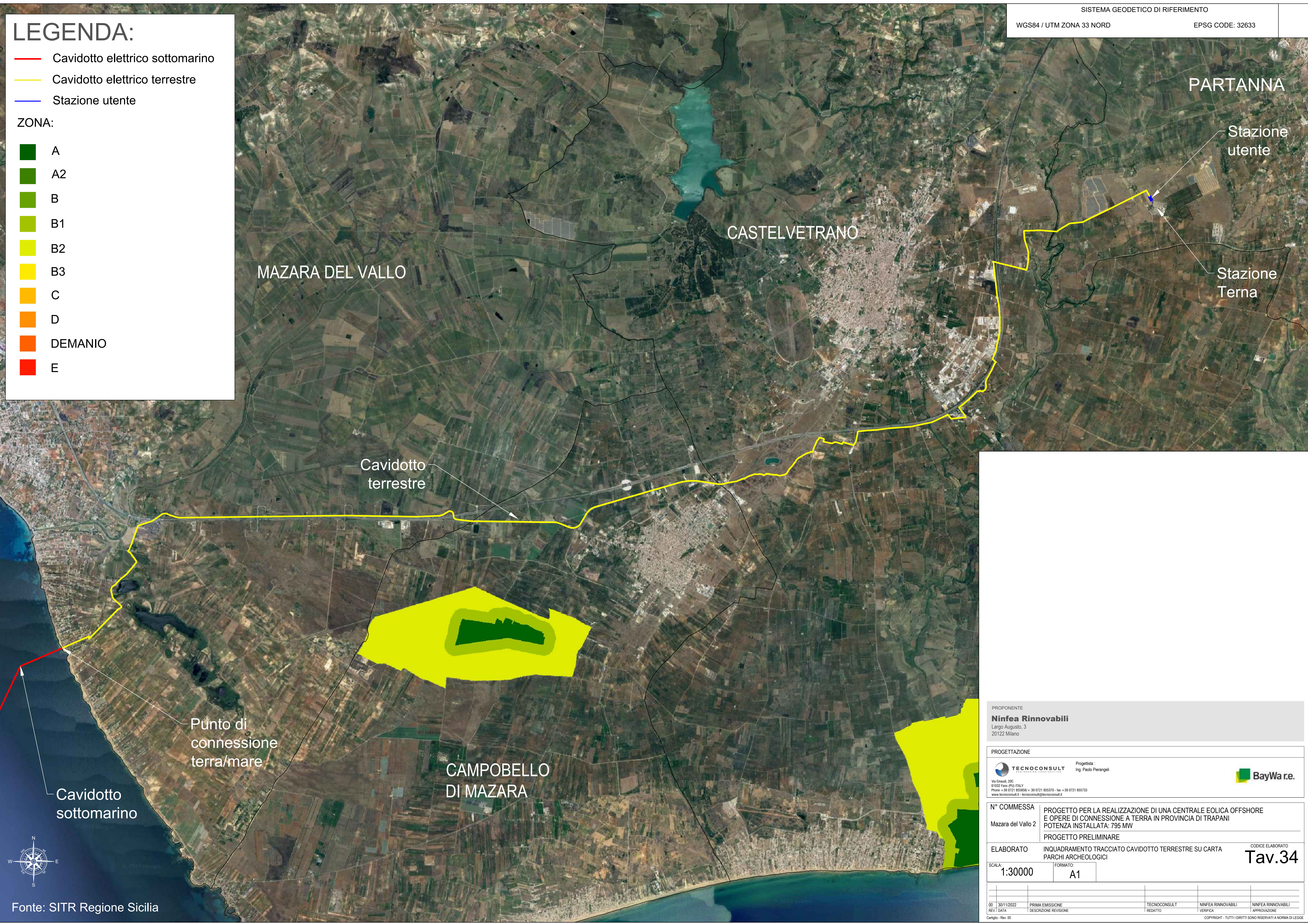


# LEGENDA:

- Cavidotto elettrico sottomarino
- Cavidotto elettrico terrestre
- Stazione utente

## ZONA:

- A
- A2
- B
- B1
- B2
- B3
- C
- D
- DEMANIO
- E



Fonte: SITR Regione Sicilia

PROPRONENTE <b>Ninfea Rinnovabili</b> Largo Augusto, 3 20122 Milano	
PROGETTAZIONE  Progettista: Ing. Paolo Pierangeli <small>Via Enaudi, 20C          61032 Fano (PU) ITALY          Phone: +39 0721 855656 - Fax: +39 0721 855370 - Fax: +39 0721 855733          www.tecniconsult.it - tecniconsult@tecniconsult.it</small>	
	
N° COMMESSA Mazara del Vallo 2	PROGETTO PER LA REALIZZAZIONE DI UNA CENTRALE EOLICA OFFSHORE E OPERE DI CONNESSIONE A TERRA IN PROVINCIA DI TRAPANI POTENZA INSTALLATA: 795 MW PROGETTO PRELIMINARE
ELABORATO SCALA: 1:30000 FORMATO: A1	INQUADRAMENTO TRACCIATO CAVIDOTTO TERRESTRE SU CARTA PARCHI ARCHEOLOGICI CODICE ELABORATO <b>Tav.34</b>
00 3011/2022 REV. DATA Cargio - Rev. 00	PRIMA EMISSIONE DESCRIZIONE REVISIONE TECNOCONSULT REDATTO NINFEA RINNOVABILI VERIFICA NINFEA RINNOVABILI APPROVAZIONE COPYRIGHT - TUTTI I DIRITTI SONO RISERVATI A NORMA DI LEGGE