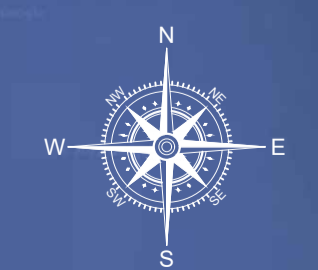
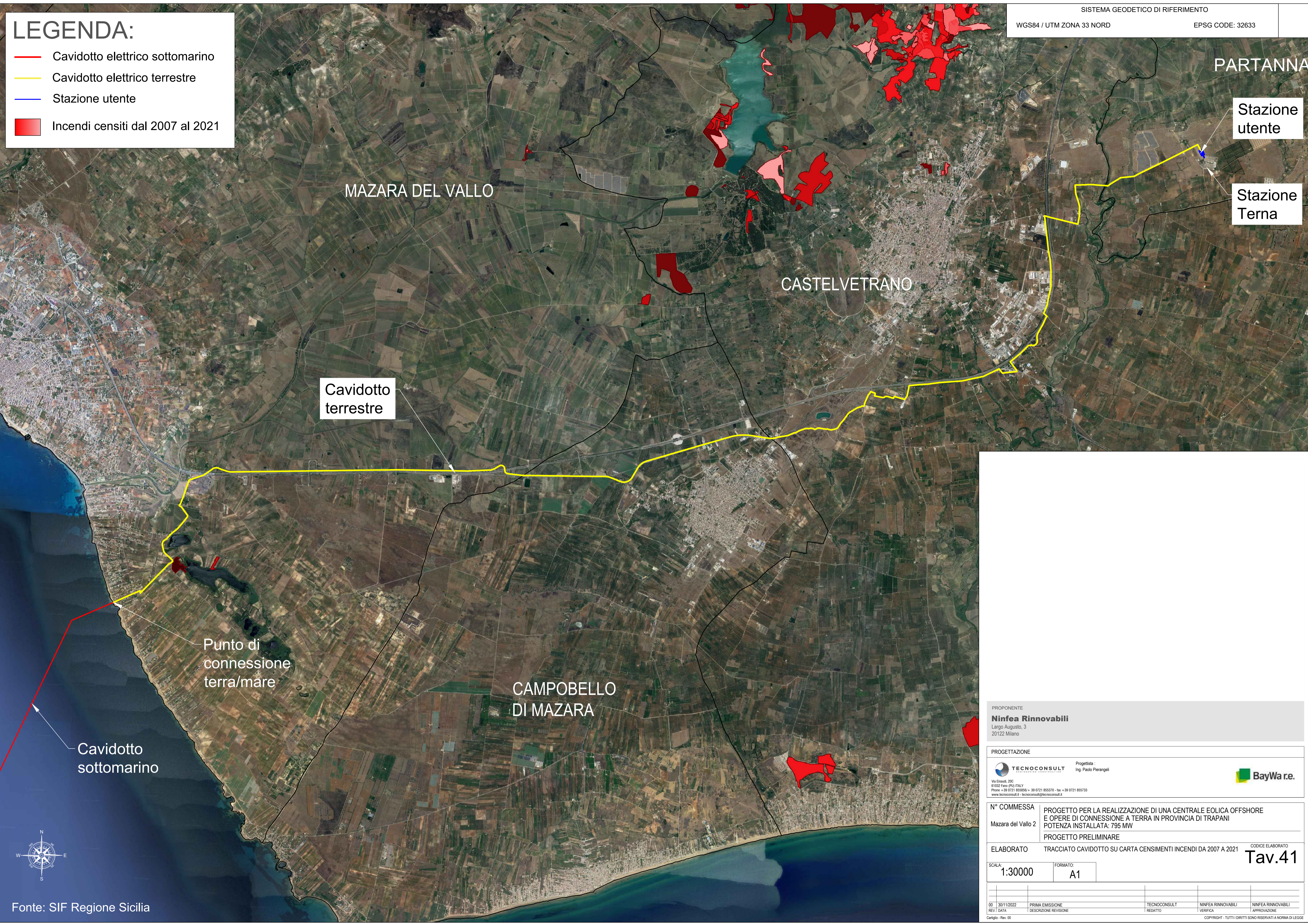


LEGENDA:

- Cavidotto elettrico sottomarino
- Cavidotto elettrico terrestre
- Stazione utente
- Incendi censiti dal 2007 al 2021



Fonte: SIF Regione Sicilia

PARTANNA

Stazione utente

Stazione Terna

MAZARA DEL VALLO

CASTELVETRANO

Cavidotto terrestre

Punto di connessione terra/mare

CAMPOBELLO DI MAZARA

Cavidotto sottomarino

PROPRONTE Ninfea Rinnovabili Largo Augusto, 3 20122 Milano	
PROGETTAZIONE TECNOCONSULT Progettista: Ing. Paolo Pierangeli Via Enaudi, 20C 61032 Fano (PU) ITALY Phone: +39 0721 855656 - Fax: +39 0721 855733 www.tecniconsult.it - tecniconsult@tecniconsult.it	
BayWa r.e.	
N° COMMESSA Mazara del Vallo 2	PROGETTO PER LA REALIZZAZIONE DI UNA CENTRALE EOLICA OFFSHORE E OPERE DI CONNESSIONE A TERRA IN PROVINCIA DI TRAPANI POTENZA INSTALLATA: 795 MW PROGETTO PRELIMINARE
ELABORATO SCALA: 1:30000	TRACCIATO CAVIDOTTO SU CARTA CENSIMENTI INCENDI DA 2007 A 2021 FORMATO: A1
00 30/11/2022 REV. DATA	PRIMA EMISSIONE DESCRIZIONE REVISIONE
	TECNOCONSULT REDATTO
	NINFEA RINNOVABILI VERIFICA
	NINFEA RINNOVABILI APPROVAZIONE
CARGIO - Rev. 00	
CODICE ELABORATO Tav.41	
COPYRIGHT - TUTTI I DIRITTI SONO RISERVATI A NORMA DI LEGGE	