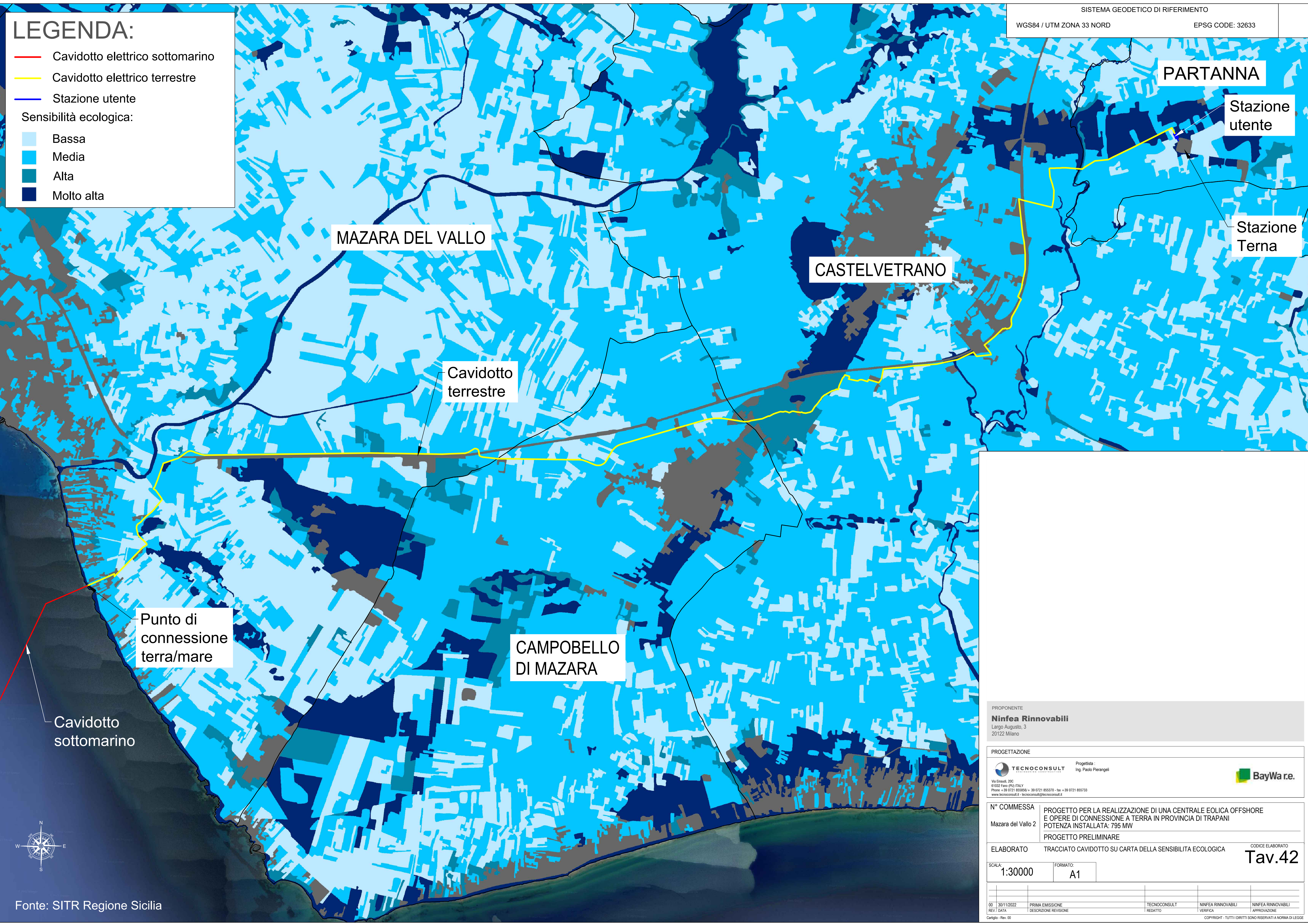


LEGENDA:

- Cavidotto elettrico sottomarino
 - Cavidotto elettrico terrestre
 - Stazione utente
- Sensibilità ecologica:
- Bassa
 - Media
 - Alta
 - Molto alta

SISTEMA GEODETICO DI RIFERIMENTO
WGS84 / UTM ZONA 33 NORD
EPSG CODE: 32633



Fonte: SITR Regione Sicilia

<p>PROPRONENTE Ninfea Rinnovabili Largo Augusto, 3 20122 Milano</p>	
<p>PROGETTAZIONE <small>Progettista: Ing. Paolo Pierangeli</small> </p>	
<p><small>Via Enaudi, 20C 61032 Fano (PU) ITALY Phone: +39 0721 855356 - Fax: +39 0721 855733 www.tecniconsult.it - tecniconsult@tecniconsult.it</small></p>	
<p>N° COMMESSA Mazara del Vallo 2</p>	<p>PROGETTO PER LA REALIZZAZIONE DI UNA CENTRALE EOLICA OFFSHORE E OPERE DI CONNESSIONE A TERRA IN PROVINCIA DI TRAPANI POTENZA INSTALLATA: 795 MW PROGETTO PRELIMINARE</p>
<p>ELABORATO SCALA: 1:30000</p>	<p>TRACCIATO CAVIDOTTO SU CARTA DELLA SENSIBILITÀ ECOLOGICA FORMATO: A1 Tav.42</p>
<p>00 30/11/2022 REV. DATA</p>	<p>PRIMA EMISSIONE DESCRIZIONE REVISIONE</p>
<p>Cargio - Rev. 00</p>	<p>TECNOCONSULT REDATTO</p>
<p></p>	<p>NINFEA RINNOVABILI VERIFICA</p>
<p></p>	<p>NINFEA RINNOVABILI APPROVAZIONE</p>
<p><small>COPYRIGHT - TUTTI I DIRITTI SONO RISERVATI A NORMA DI LEGGE</small></p>	