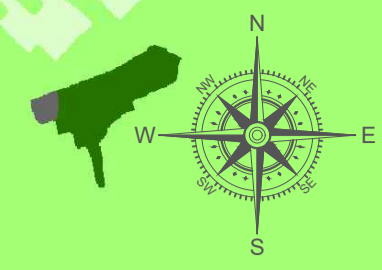
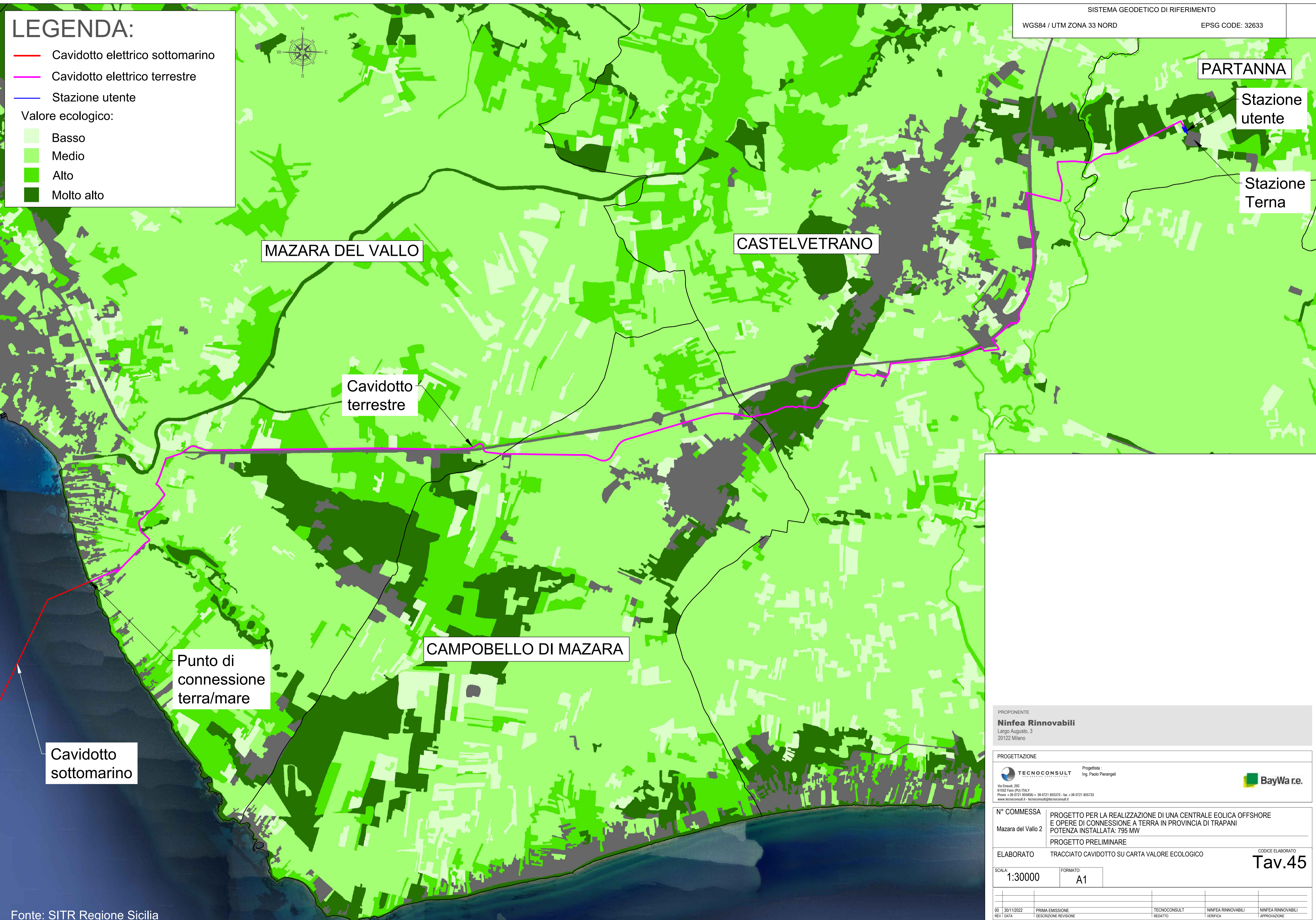


# LEGENDA:

- Cavidotto elettrico sottomarino
  - Cavidotto elettrico terrestre
  - Stazione utente
- Valore ecologico:
- Basso
  - Medio
  - Alto
  - Molto alto



SISTEMA GEODETICO DI RIFERIMENTO  
WGS84 / UTM ZONA 33 NORD  
EPSG CODE: 32633



Fonte: SITR Regione Sicilia

PROPRONENTE  
**Ninfea Rinnovabili**  
Largo Augusto, 3  
20122 Milano

PROGETTAZIONE  
**TECNOCONSULT** Progettista:  
Ing. Paolo Pierangeli  
Via Enaudi, 20C  
61032 Fano (PU) ITALY  
Phone: +39 0721 855356 - Fax: +39 0721 855733  
www.tecniconsult.it - tecniconsult@tecniconsult.it

**BayWa r.e.**

N° COMMESSA  
Mazara del Vallo 2  
PROGETTO PER LA REALIZZAZIONE DI UNA CENTRALE EOLICA OFFSHORE  
E OPERE DI CONNESSIONE A TERRA IN PROVINCIA DI TRAPANI  
POTENZA INSTALLATA: 795 MW  
PROGETTO PRELIMINARE

ELABORATO  
TRACCIATO CAVIDOTTO SU CARTA VALORE ECOLOGICO

SCALA: 1:30000  
FORMATO: A1

CODICE ELABORATO  
**Tav.45**

00	30/11/2022	PRIMA EMISSIONE	TECNOCONSULT	NINFEA RINNOVABILI	NINFEA RINNOVABILI
REV:	DATA	DESCRIZIONE REVISIONE	REDATTO	VERIFICA	APPROVAZIONE

Cargio - Rev. 00  
COPYRIGHT - TUTTI I DIRITTI SONO RISERVATI A NORMA DI LEGGE