

# LEGENDA


 LOCALIZZAZIONE AREA IMPIANTO ( 257-IV-NO/ 257-IV-NE)

COORDINATE GEOGRAFICHE (PUNTI INTERNI AI CAMPI FV)

FV-24 - 37°56'0.24"N, 12°34'15.55"E

FV-23 - 37°56'2.64"N, 12°34'54.54"E

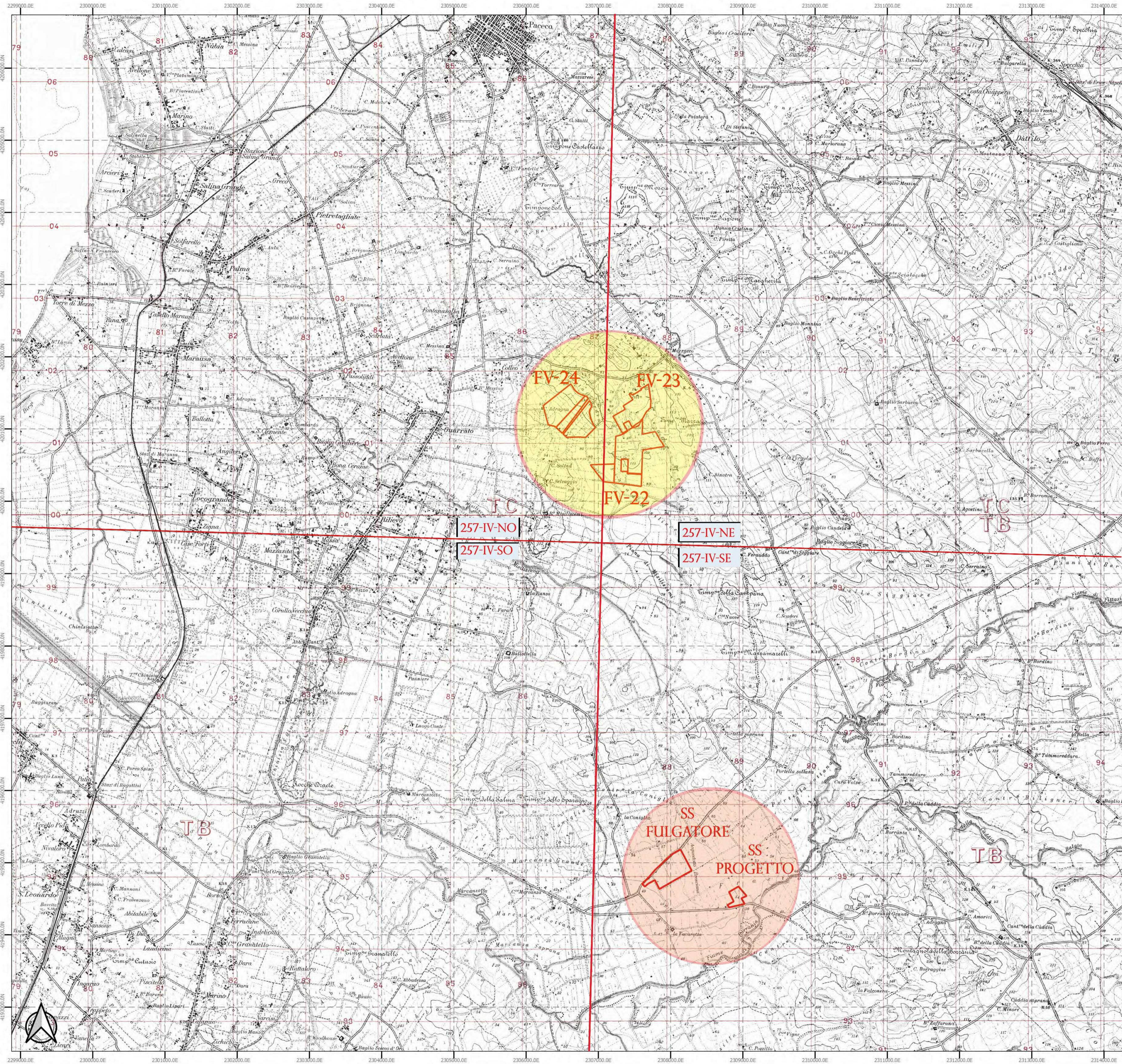
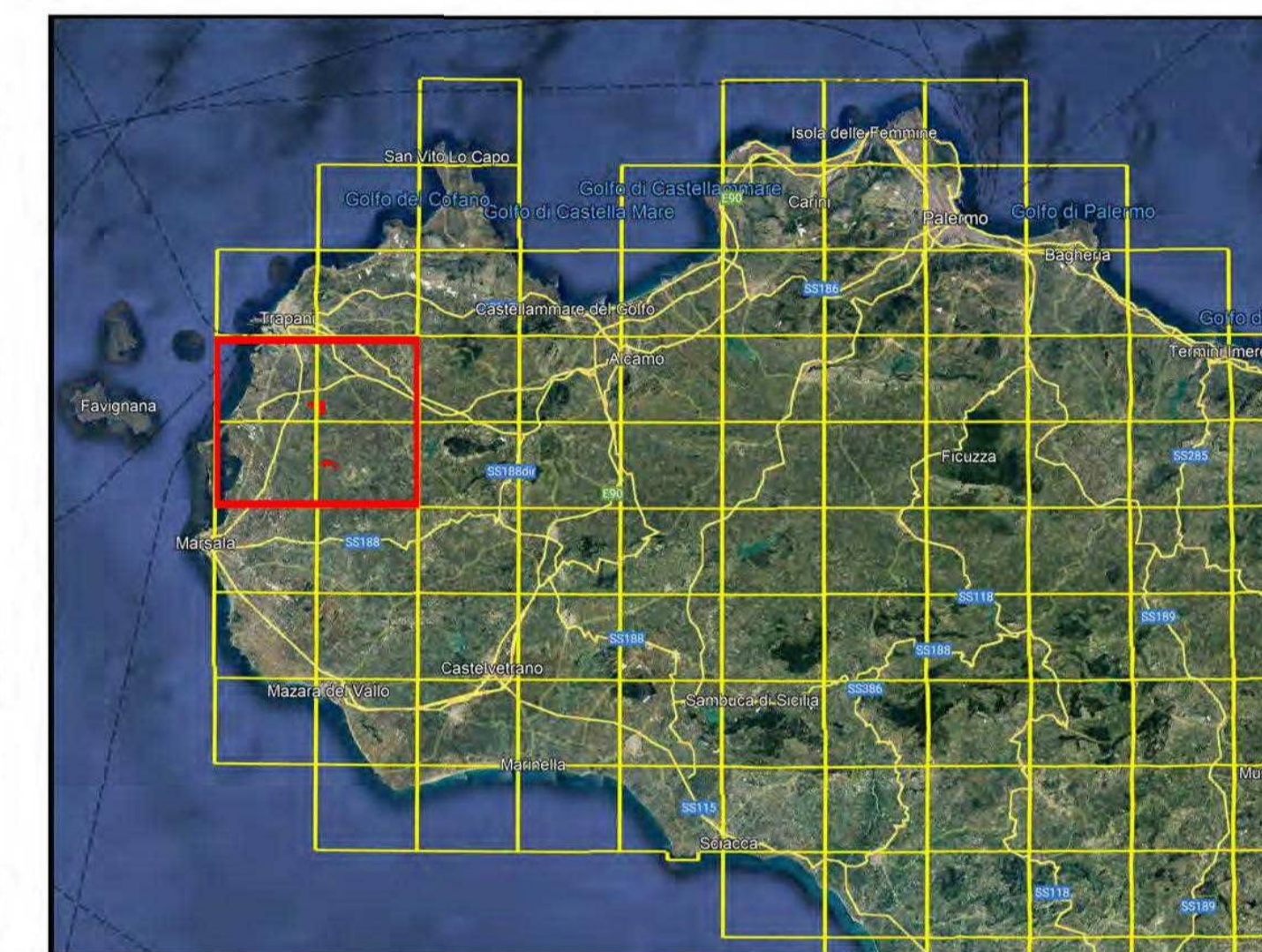
FV-22 - 37°55'44.58"N, 12°34'50.25"E

 LOCALIZZAZIONE SOTTOSTAZIONE (257-IV-SE)

COORDINATE GEOGRAFICHE (PUNTI INTERNI AI CAMPI FV)

SS-FULGATORE - 37°52'37.01"N, 12°35'22.22"E


SS-DI PROGETTO - 37°52'25.55"N, 12°36'0.54"E




TAV.  
**1.21**

REVISIONI	N.	DATA	DESCRIZIONE	ELABORATO	VERIFICATO	APPROVATO
00	4/06/2021	PRIMA EMISSIONE		SCM Ingegneria	SCM Ingegneria	Guarrato S.R.L.

NOME FILE <b>FV222324-PD_A_1.21_InquadramentoIGM</b> DOCUMENTO N° <b>FV222324-PD_A_1.21_TAV_r00</b>	CODIFICA DELL'ELABORATO <b>PROGETTO DEFINITIVO</b> TITOLO <b>COMUNE DI MISILISCEMI (TP) - c.da Costa Guardia</b> <b>Impianto Agrovoltico di 48,23 MWp denominato GUARRATO</b> <b>INQUADRAMENTO GENERALE</b> su IGM
SCALA CAD <b>1 unità = 1m</b>	FORMATO <b>A1</b>
SCALA <b>1:25.000</b>	FOGLIO <b>1 / 1</b>

COMMITTENTE  
 **Guarrato SR L**  
 Questo documento contiene informazioni di proprietà Guarrato s.r.l. e deve essere utilizzato esclusivamente dal destinatario in relazione alle finalità per le quali è stato ricevuto. È vietata qualsiasi forma di riproduzione o di divulgazione senza l'esplicito consenso di Guarrato s.r.l.  
 This document contains information proprietary to Guarrato s.r.l. and it will have to be used exclusively for the purposes for which it has been furnished. Whichever shape of spreading or reproduction without the written permission of Guarrato s.r.l. is prohibited.

PROJECT EXECUTION  
  
 Via C. del Croco, 55  
 72022 Leliano BR  
 Mail: info@scmengineering.it  
 Tel: +39 0831 728855  
 I TECNICI