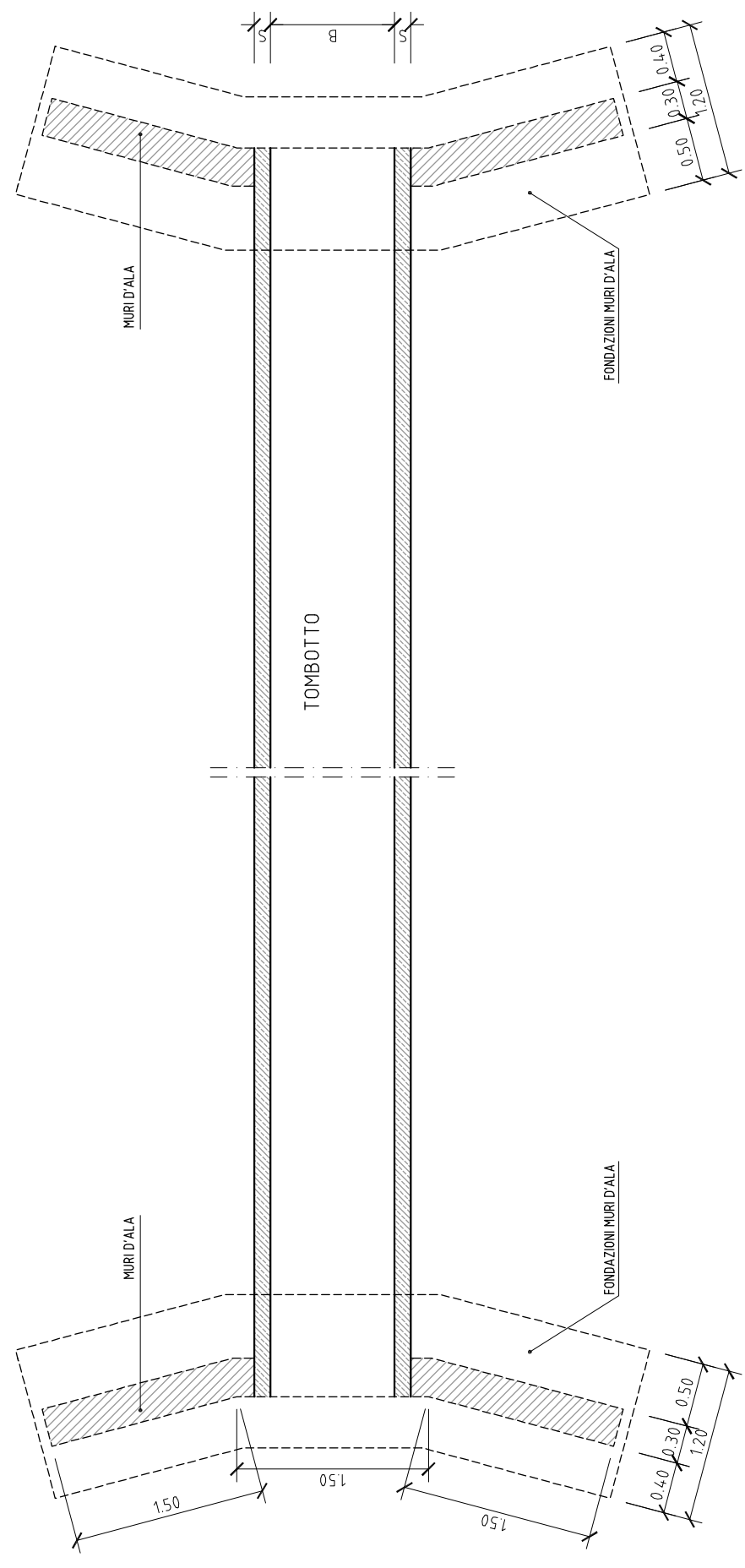
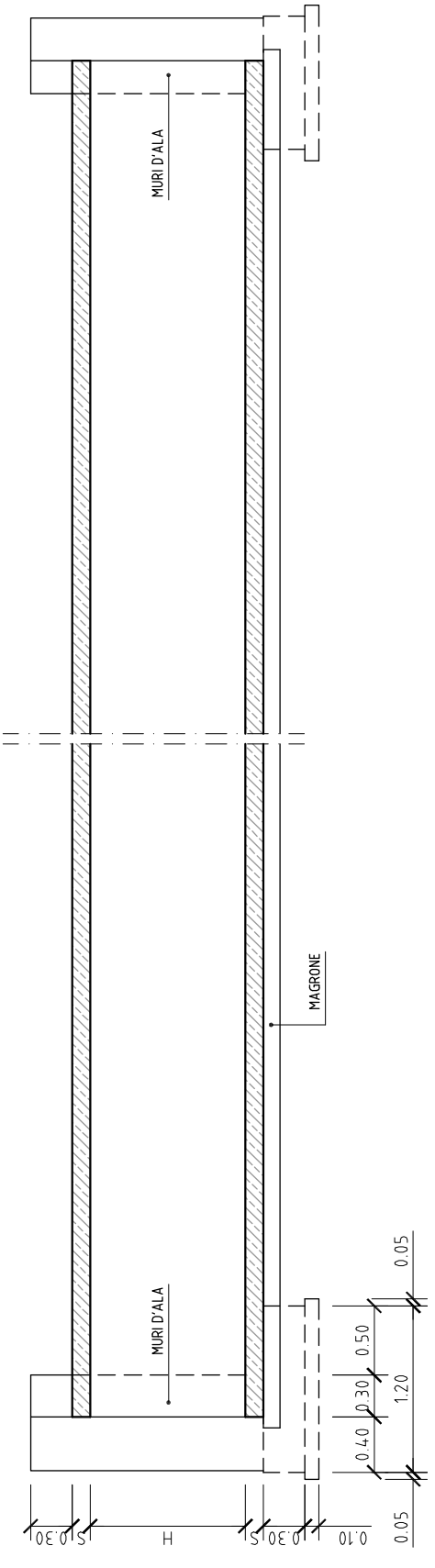


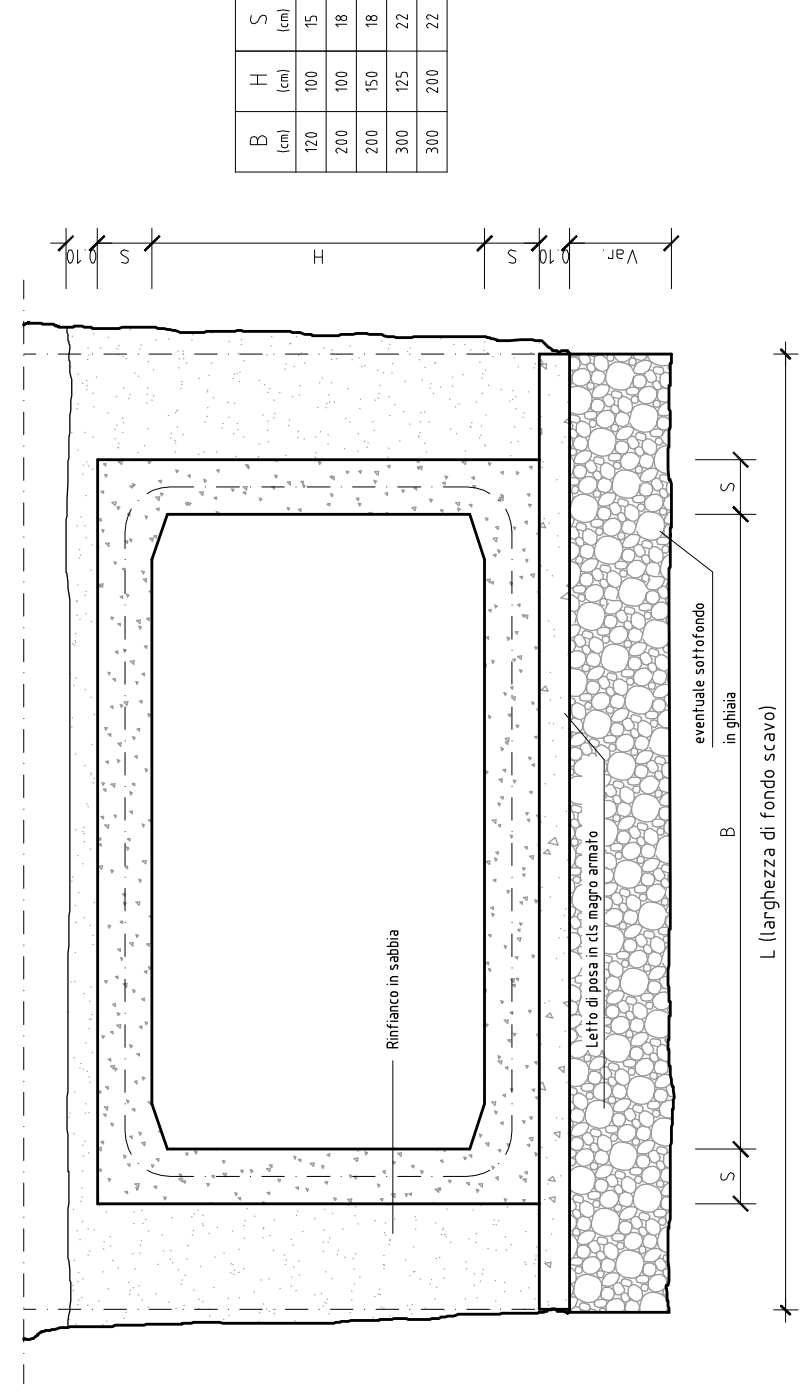
PIANTA
Scala 150



SEZIONE LONGITUDINALE TIPO
Scala 150

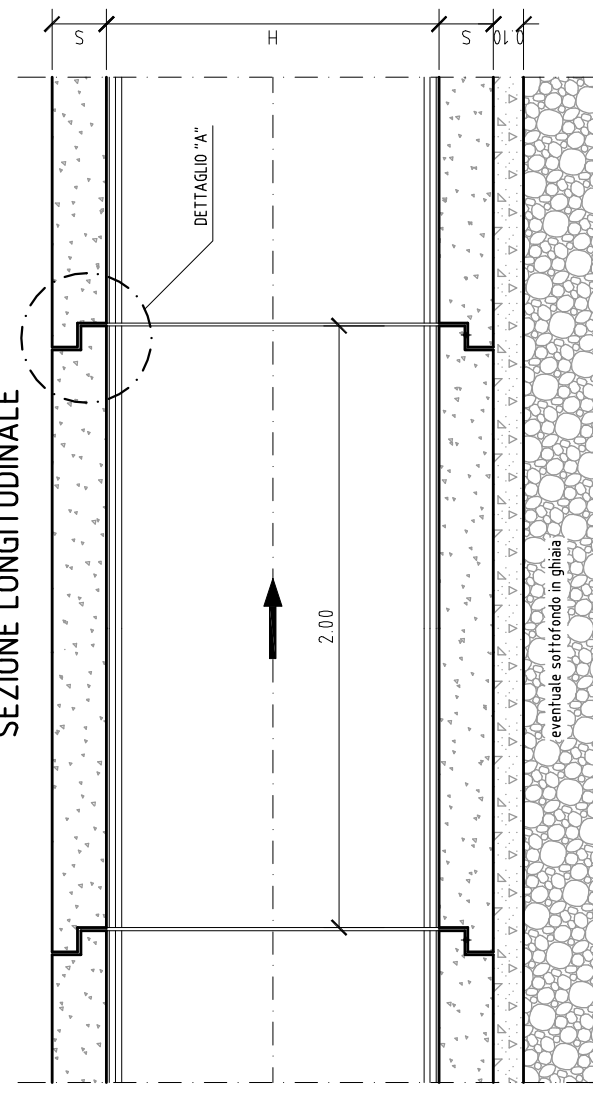


**CONDOTTE SCATOLARI IN ELEMENTI PREFABBRICATI
IN CALCESTRUZZO ARMATO TURBOVIBROCOMPRESSO**
SCALA 120

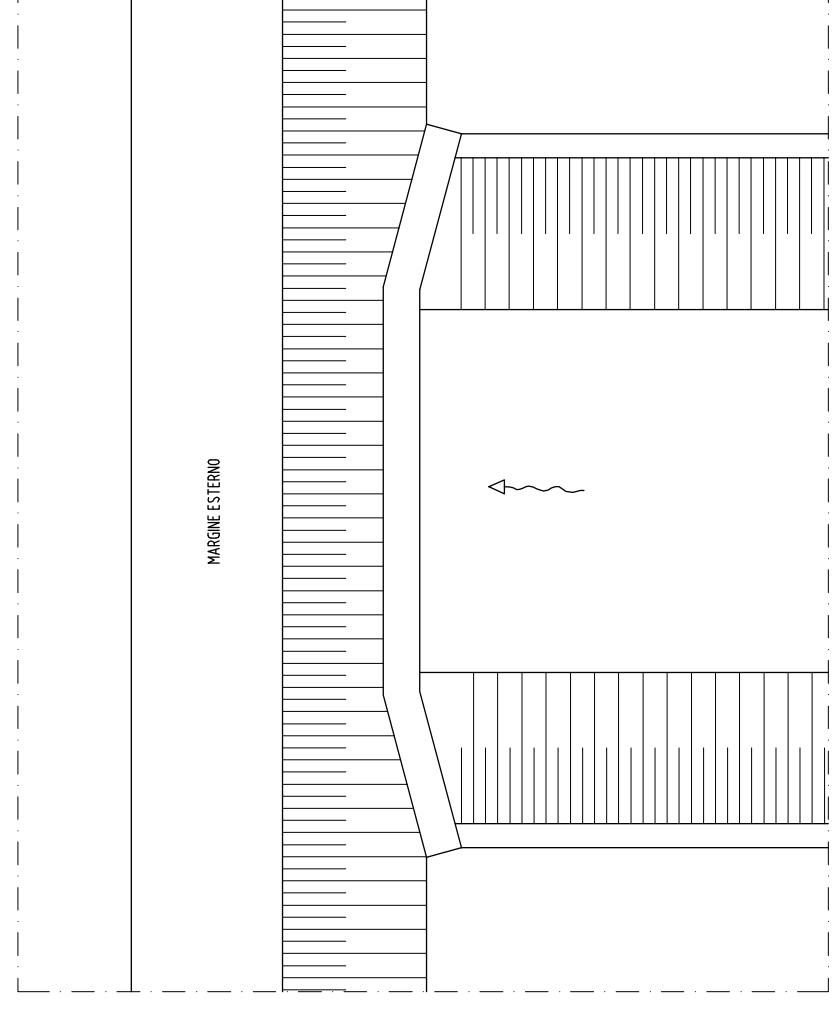


| B | H | S |
|-----|-----|----|
| 100 | 100 | 10 |
| 125 | 100 | 15 |
| 150 | 100 | 15 |
| 200 | 100 | 15 |
| 250 | 100 | 15 |
| 300 | 100 | 15 |
| 350 | 100 | 15 |
| 400 | 100 | 15 |
| 450 | 100 | 15 |
| 500 | 100 | 15 |

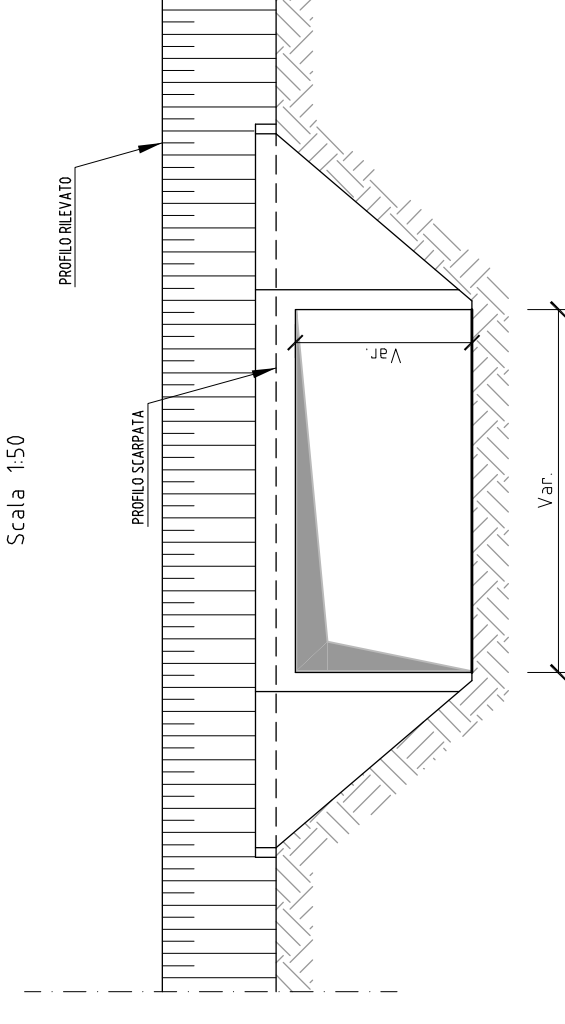
SEZIONE LONGITUDINALE



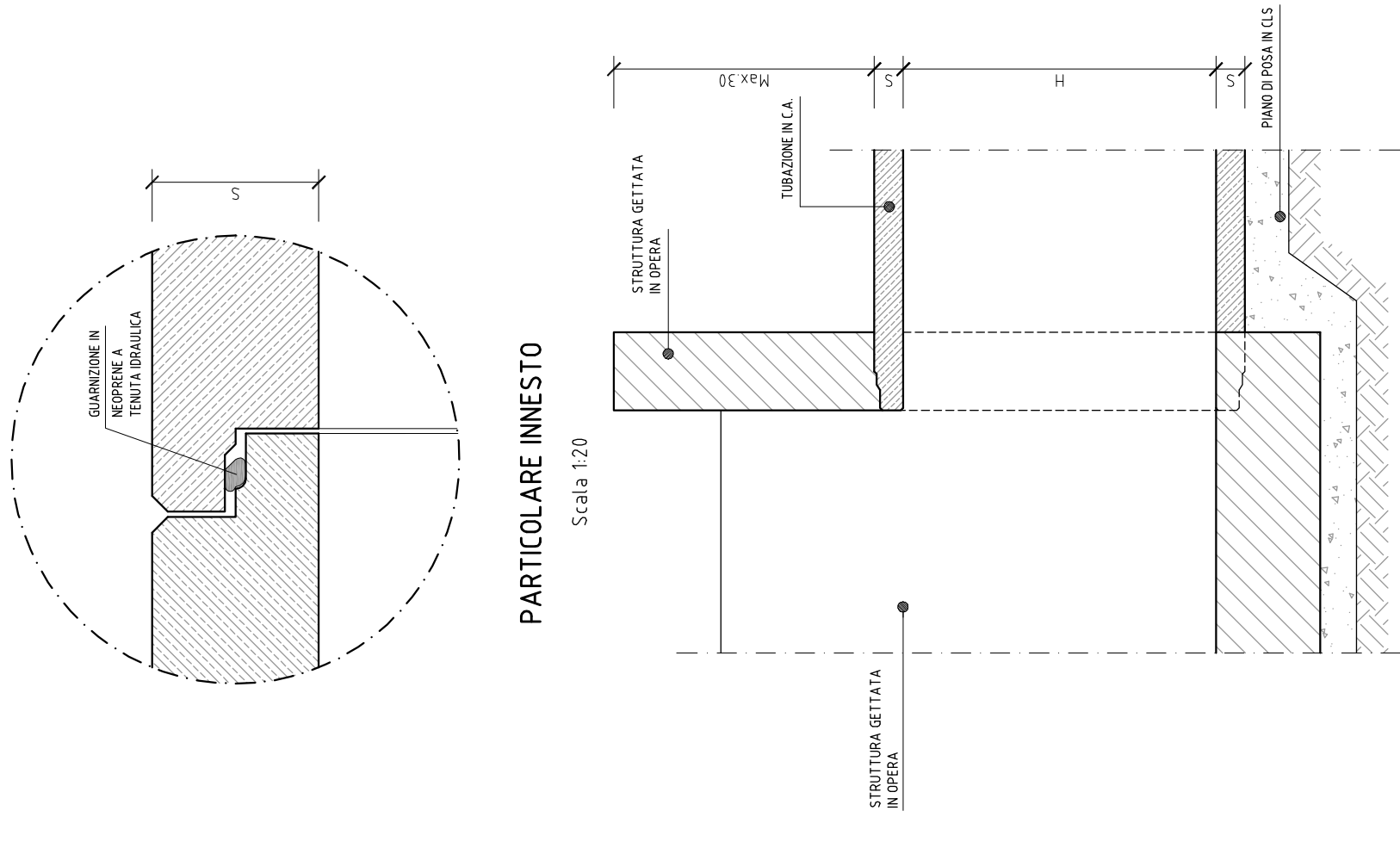
**TOMBOTTO SCATOLARE
PIANTA IMBOCCO TIPO**
Scala 150



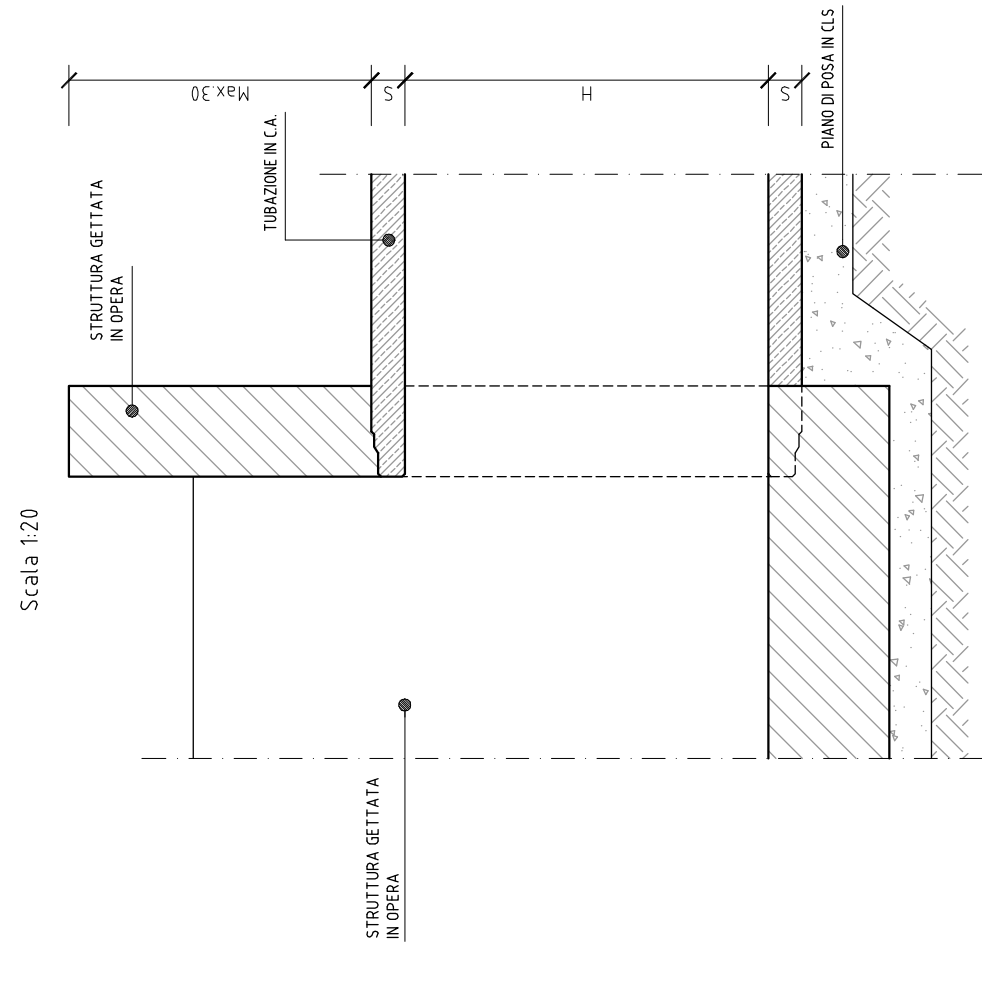
**TOMBOTTO SCATOLARE
VISTA IMBOCCO TIPO**
Scala 150



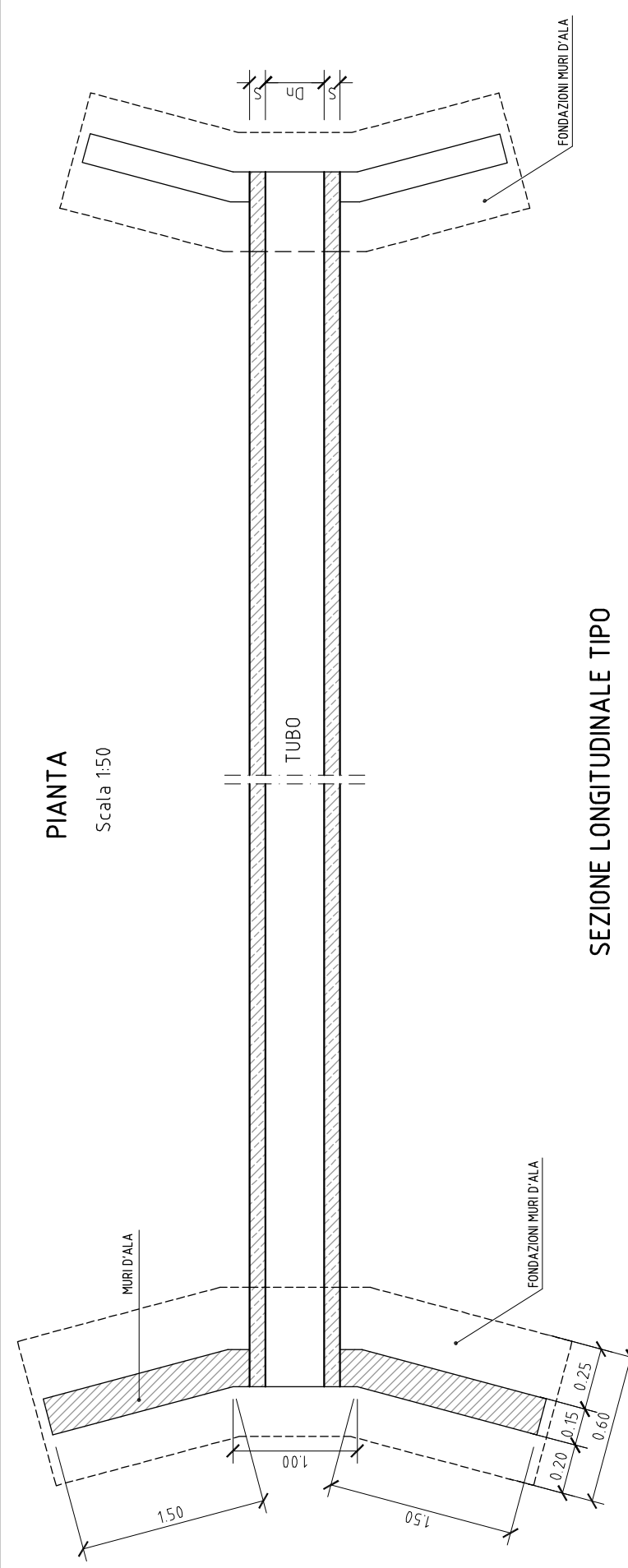
DETAGLIO "A"



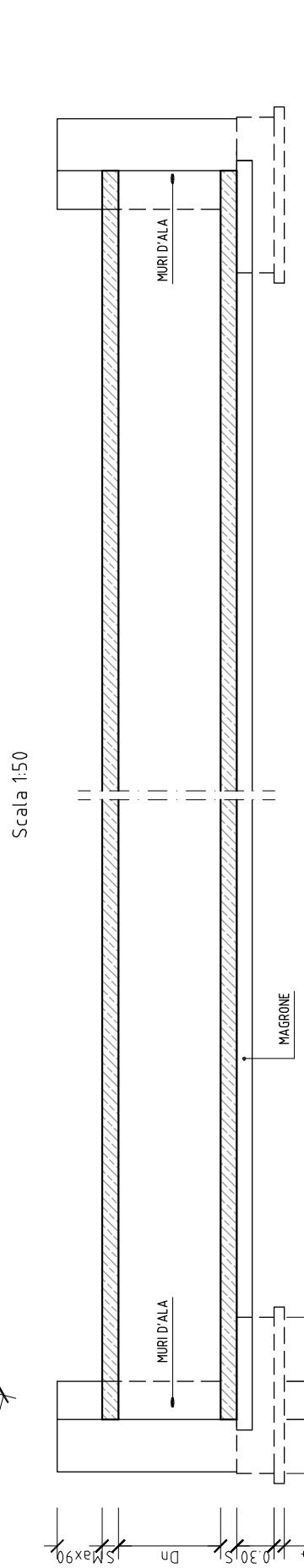
PARTICOLARE INNESTO
Scala 120



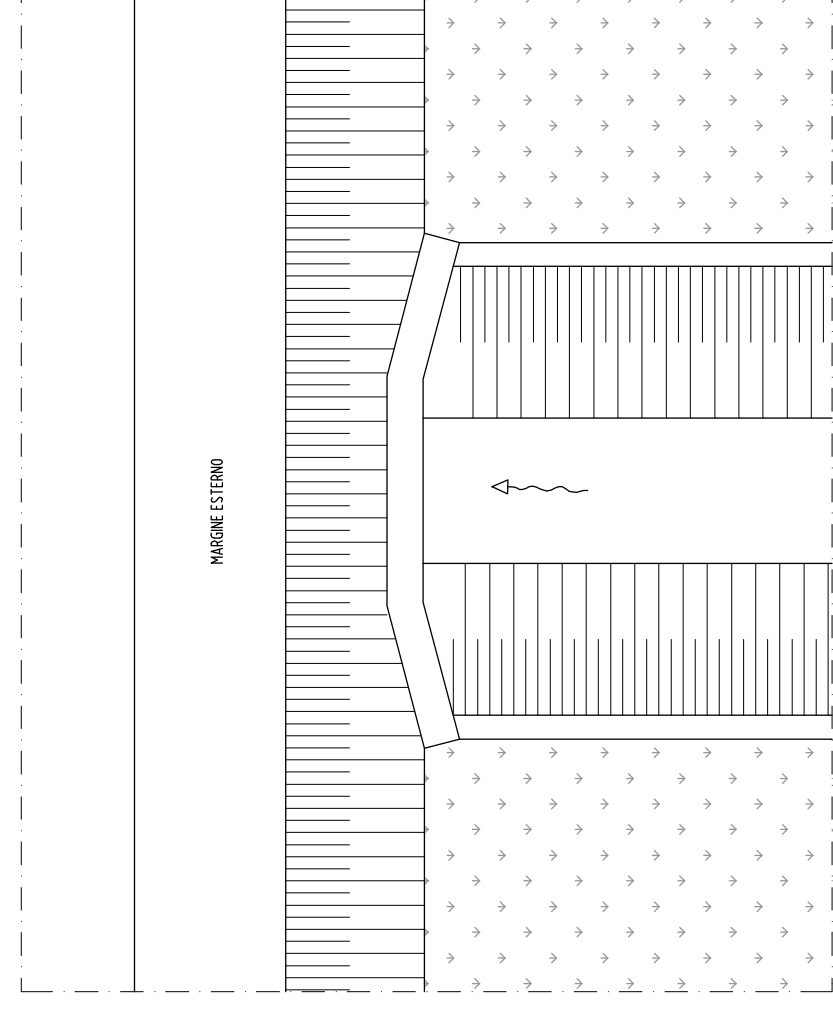
PIANTA
Scala 150



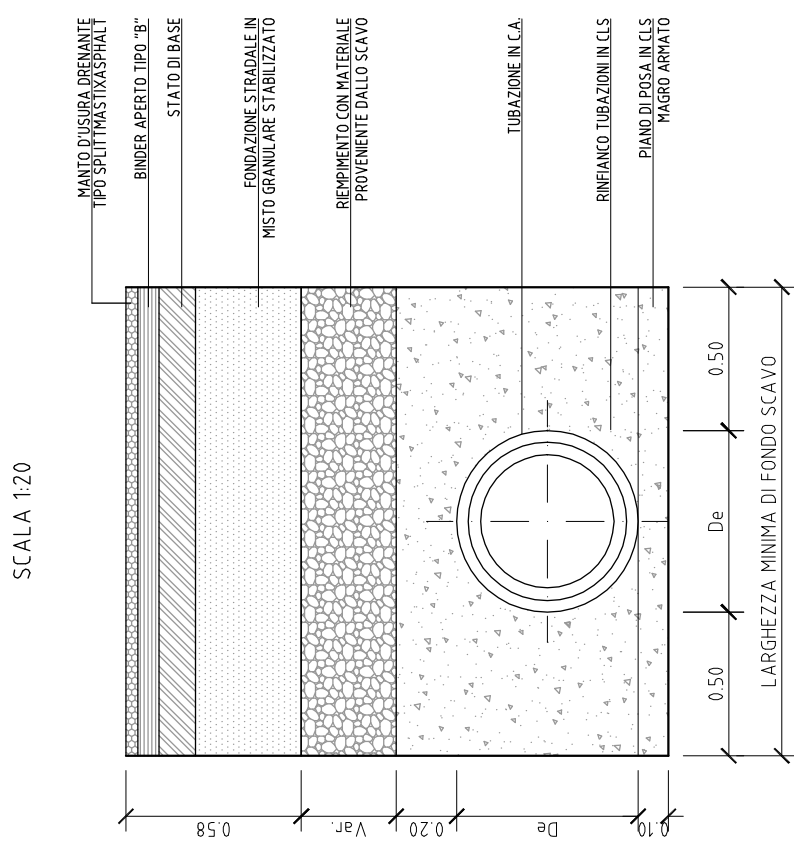
SEZIONE LONGITUDINALE TIPO
Scala 150



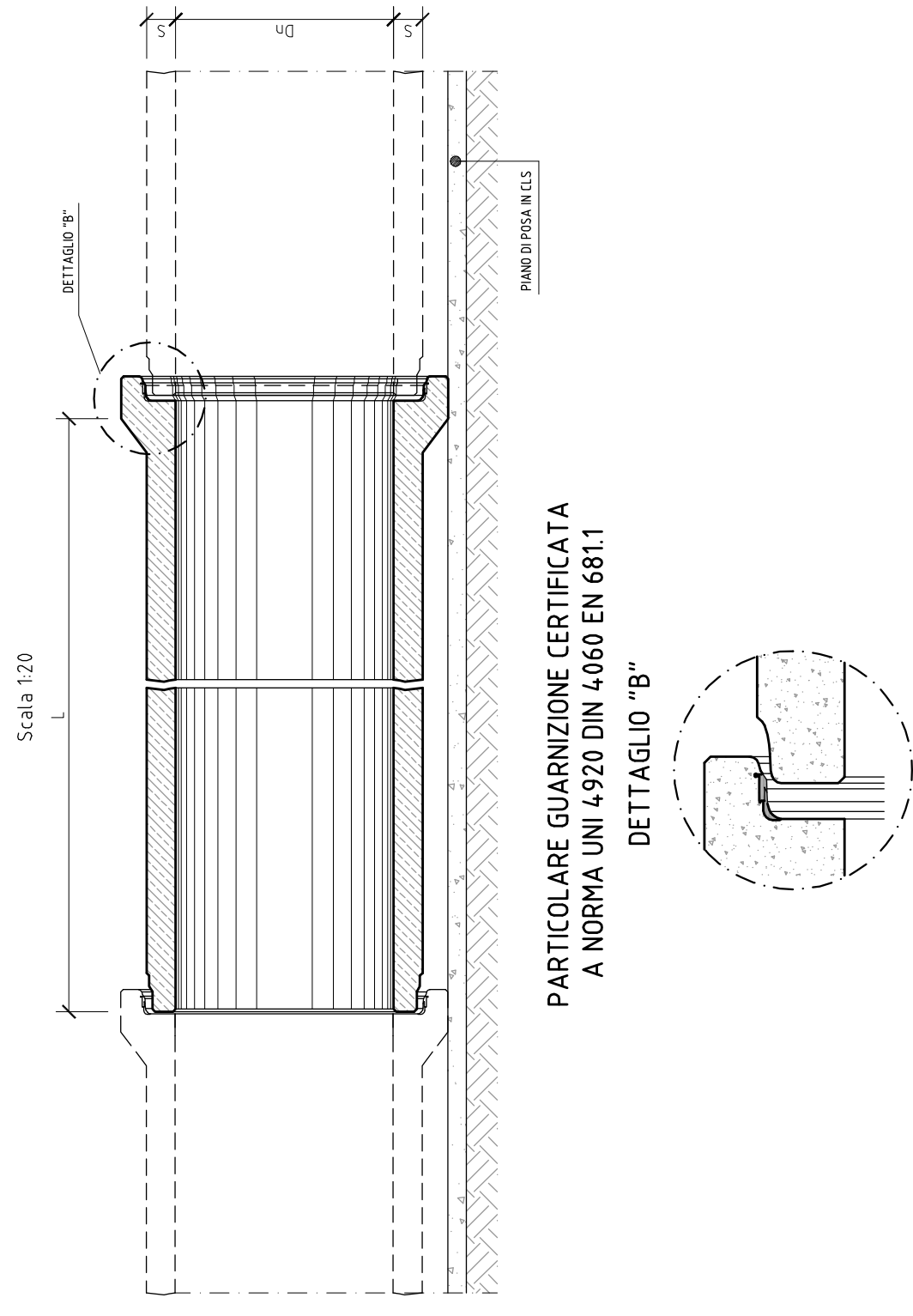
**TOMBINO CIRCOLARE
PIANTA IMBOCCO TIPO**
Scala 150



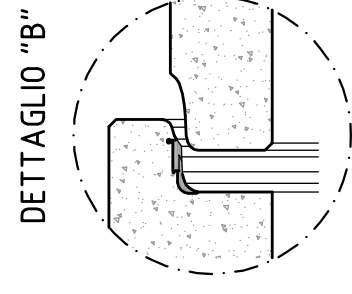
**SEZIONE DI POSA IN AREE TRANSITABILI
PER TUBAZIONI IN C.A.**
SCALA 120



SEZIONE LONGITUDINALE
Scala 120



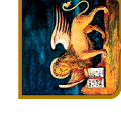
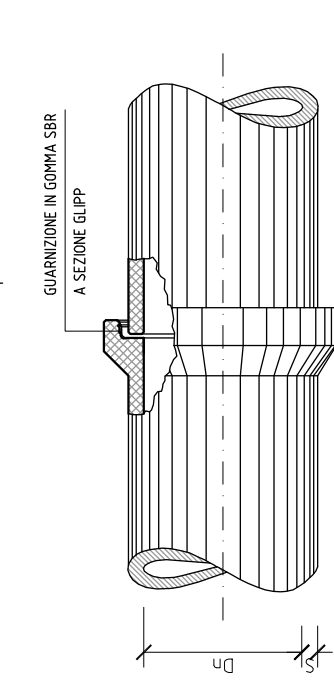
**PARTICOLARE GUARNIZIONE CERTIFICATA
A NORMA UNI 4920 DIN 4060 EN 681.1**



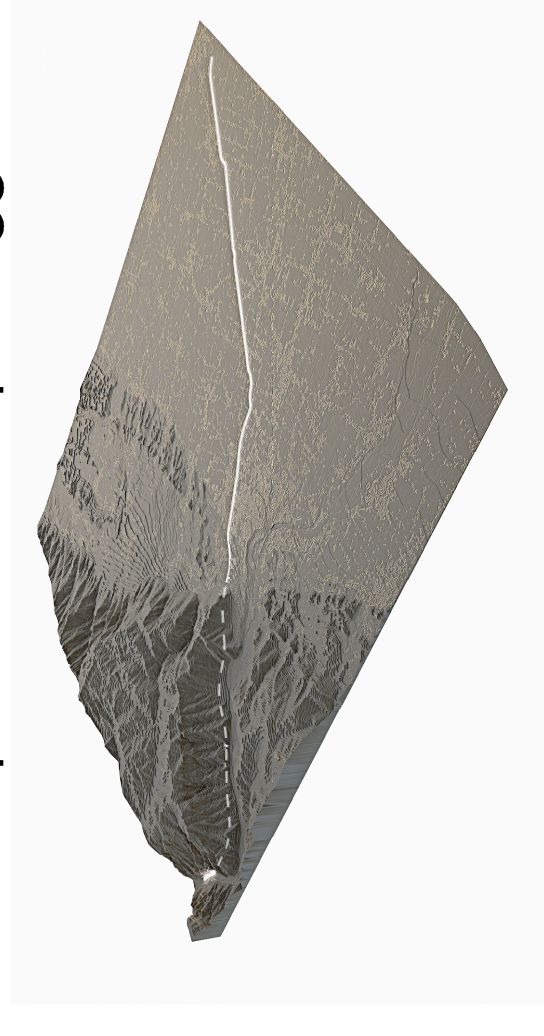
CARATTERISTICHE TECNICHE

| Dn | L | S | Peso Kg. cod. |
|------|------|---------|---------------|
| 300 | 3,00 | 60 | 570 |
| 400 | 3,00 | 65 | 805 |
| 500 | 3,00 | 67 | 985 |
| 600 | 3,00 | 82 | 1370 |
| 700 | 3,00 | 87 | 1730 |
| 800 | 3,00 | 95 | 2180 |
| 1000 | 3,00 | 110 | 3150 |
| 1200 | 3,00 | 135 | 4200 |
| 1400 | 3,00 | 140 | 5600 |
| 1600 | 3,00 | 165 | 7500 |
| 1800 | 3,00 | 180 | 8100 |
| 2000 | 2,00 | 200-220 | 11000 |

**TUBO TURBOCENTRIFUGATO ARMATO (Tipo phiomax)
CONFORME A NORMA DIN 4035 E EN 510E 1994.**



Regione del Veneto
Progettazione, costruzione e gestione
Itinerario della Valsugana Valbrenta - Bassano
Superstrada a pedaggio



PROPOSTA DI FINANZA DI PROGETTO
ai sensi della L.R.V. n° 15/2002 e D.Lgs. n° 163/2006
avviso BURV n° 71 del 28/08/2009

PROGETTO PRELIMINARE

PROPRONTE: COSTITUENDO CONSORZIO TRA



PROGETTAZIONE:
idroesse
idroesse infrastrutture spa
Sistema di estensione a cura di:
PROIECO
vencopass



RESPONSABILE INTEGRAZIONE PRESTAZIONI SPECIALESTICHE
Dot. Ing. Gianfranco ZOILETTO

**PROGETTO PRELIMINARE
OPERE D'ARTE MINORI
OPERE DI CONTINUITA' IDRAULICA**

Tombotti scatoletti e circolari - Disegno generale - Pianta e sezioni

ALL. N.
B.06.02.ID.01

DATA:
Dicembre 2009

| REVISIONE | DATA | DESCRIZIONE | PROGETTISTA | CONTROLLATO | AUTORIZZATO |
|-----------|------------|-----------------|-------------|-------------|-----------------|
| 0 | 09/12/2009 | Prima emissione | L. Gatti | L. Gatti | C. De Benedetti |

OPERA PROGETTATA IN OSSERANZA DELLA LEGGE 22 APRILE 1984 N° 483 TUTTI I DIRITTI RISERVATI. QUALSIASI RIPRODUZIONE ED UTILIZZAZIONE NON AUTORIZZATE SARANNO PERSEGUITATE A RISCHIO DI LEGGE.

CODICE DOCUMENTO - HD00100.DWG

DATA - 16/12/09 08:56

OPERATORE - LO