

Provincia Regionale di Trapani

5° SETTORE
"LAVORI PUBBLICI, VIABILITA', PORTUALITA' E PATRIMONIO"

GIUGNO 2013

Scala 1/75.000

**STATO DI TRANSITABILITA'
DELLE STRADE DI
COMPETENZA PROVINCIALE**

Cartografia di base
I.G.M. serie 50/L
Scala 1/50.000
Autorizzazione n° 5529 del 11/01/2002
Coordinate UTM - ED 50 - FUSO 33

LEGENDA

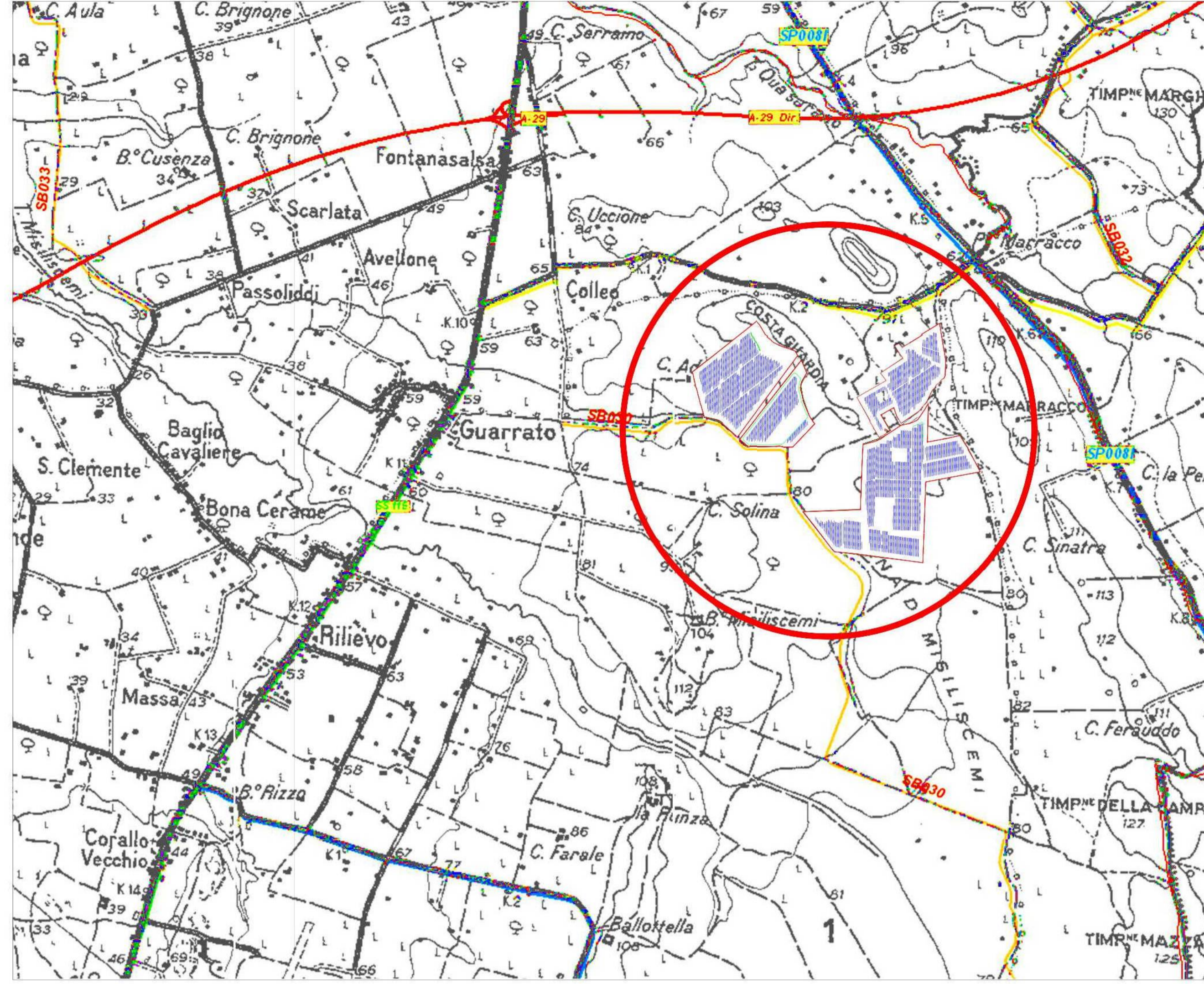
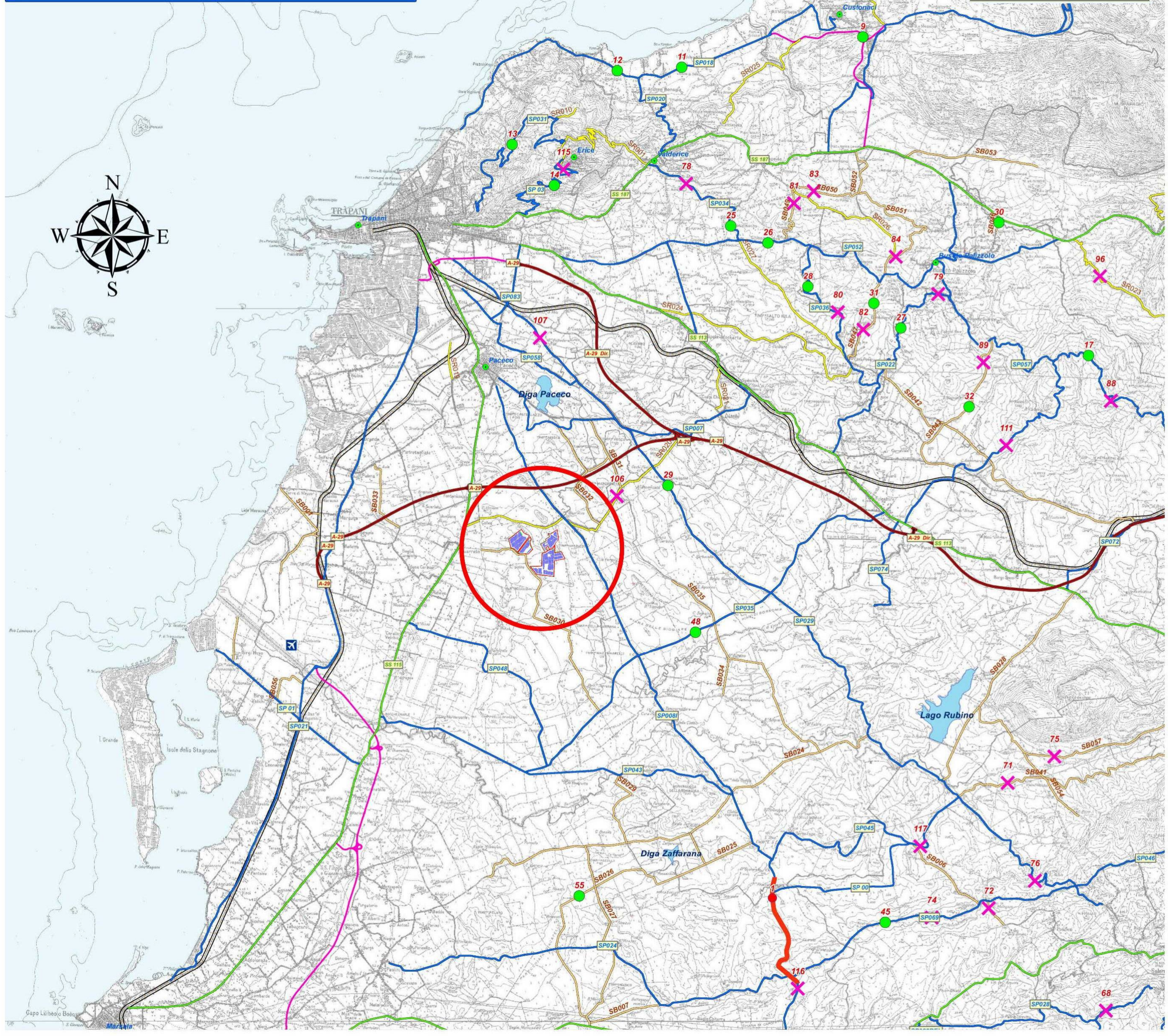
- Sede comuni
- ✈ Aeroporti
- Tratti di strade chiusi al Traffico
- Richiesta emissione ordinanza di chiusura traffico

Tipologia

- Chiusura tratto di Strada
- ▲ Chiusura tratto di Strada per Frana
- Chiusura tratto di Strada per caduta Massi
- I Indagini geologiche
- Interventi prioritari
- ✕ Strade interessate da frane e dissesti diffusi

Autopstrade

- Autostrade
- Statali
- Strade Provinciali
- Strade di Bonifica
- Strade Regionali
- Altra viabilità
- Ferrovie
- Invasi



Cod. N.	NOVE DELLA STRADA	Km. SVILUPPO	Esse	Car.	NOVE DELLA STRADA	Km. SVILUPPO	Esse
1	Castellana Grotte	0,50	1	A-10	Castellana Grotte	0,50	1
2	Castellana Grotte	0,50	1	A-10	Castellana Grotte	0,50	1
3	Castellana Grotte	0,50	1	A-10	Castellana Grotte	0,50	1
4	Castellana Grotte	0,50	1	A-10	Castellana Grotte	0,50	1
5	Castellana Grotte	0,50	1	A-10	Castellana Grotte	0,50	1
6	Castellana Grotte	0,50	1	A-10	Castellana Grotte	0,50	1
7	Castellana Grotte	0,50	1	A-10	Castellana Grotte	0,50	1
8	Castellana Grotte	0,50	1	A-10	Castellana Grotte	0,50	1
9	Castellana Grotte	0,50	1	A-10	Castellana Grotte	0,50	1
10	Castellana Grotte	0,50	1	A-10	Castellana Grotte	0,50	1
11	Castellana Grotte	0,50	1	A-10	Castellana Grotte	0,50	1
12	Castellana Grotte	0,50	1	A-10	Castellana Grotte	0,50	1
13	Castellana Grotte	0,50	1	A-10	Castellana Grotte	0,50	1
14	Castellana Grotte	0,50	1	A-10	Castellana Grotte	0,50	1
15	Castellana Grotte	0,50	1	A-10	Castellana Grotte	0,50	1
16	Castellana Grotte	0,50	1	A-10	Castellana Grotte	0,50	1
17	Castellana Grotte	0,50	1	A-10	Castellana Grotte	0,50	1
18	Castellana Grotte	0,50	1	A-10	Castellana Grotte	0,50	1
19	Castellana Grotte	0,50	1	A-10	Castellana Grotte	0,50	1
20	Castellana Grotte	0,50	1	A-10	Castellana Grotte	0,50	1
21	Castellana Grotte	0,50	1	A-10	Castellana Grotte	0,50	1
22	Castellana Grotte	0,50	1	A-10	Castellana Grotte	0,50	1
23	Castellana Grotte	0,50	1	A-10	Castellana Grotte	0,50	1
24	Castellana Grotte	0,50	1	A-10	Castellana Grotte	0,50	1
25	Castellana Grotte	0,50	1	A-10	Castellana Grotte	0,50	1
26	Castellana Grotte	0,50	1	A-10	Castellana Grotte	0,50	1
27	Castellana Grotte	0,50	1	A-10	Castellana Grotte	0,50	1
28	Castellana Grotte	0,50	1	A-10	Castellana Grotte	0,50	1
29	Castellana Grotte	0,50	1	A-10	Castellana Grotte	0,50	1
30	Castellana Grotte	0,50	1	A-10	Castellana Grotte	0,50	1
31	Castellana Grotte	0,50	1	A-10	Castellana Grotte	0,50	1
32	Castellana Grotte	0,50	1	A-10	Castellana Grotte	0,50	1
33	Castellana Grotte	0,50	1	A-10	Castellana Grotte	0,50	1
34	Castellana Grotte	0,50	1	A-10	Castellana Grotte	0,50	1
35	Castellana Grotte	0,50	1	A-10	Castellana Grotte	0,50	1
36	Castellana Grotte	0,50	1	A-10	Castellana Grotte	0,50	1
37	Castellana Grotte	0,50	1	A-10	Castellana Grotte	0,50	1
38	Castellana Grotte	0,50	1	A-10	Castellana Grotte	0,50	1
39	Castellana Grotte	0,50	1	A-10	Castellana Grotte	0,50	1
40	Castellana Grotte	0,50	1	A-10	Castellana Grotte	0,50	1
41	Castellana Grotte	0,50	1	A-10	Castellana Grotte	0,50	1
42	Castellana Grotte	0,50	1	A-10	Castellana Grotte	0,50	1
43	Castellana Grotte	0,50	1	A-10	Castellana Grotte	0,50	1
44	Castellana Grotte	0,50	1	A-10	Castellana Grotte	0,50	1
45	Castellana Grotte	0,50	1	A-10	Castellana Grotte	0,50	1
46	Castellana Grotte	0,50	1	A-10	Castellana Grotte	0,50	1
47	Castellana Grotte	0,50	1	A-10	Castellana Grotte	0,50	1
48	Castellana Grotte	0,50	1	A-10	Castellana Grotte	0,50	1
49	Castellana Grotte	0,50	1	A-10	Castellana Grotte	0,50	1
50	Castellana Grotte	0,50	1	A-10	Castellana Grotte	0,50	1
51	Castellana Grotte	0,50	1	A-10	Castellana Grotte	0,50	1
52	Castellana Grotte	0,50	1	A-10	Castellana Grotte	0,50	1
53	Castellana Grotte	0,50	1	A-10	Castellana Grotte	0,50	1
54	Castellana Grotte	0,50	1	A-10	Castellana Grotte	0,50	1
55	Castellana Grotte	0,50	1	A-10	Castellana Grotte	0,50	1
56	Castellana Grotte	0,50	1	A-10	Castellana Grotte	0,50	1
57	Castellana Grotte	0,50	1	A-10	Castellana Grotte	0,50	1
58	Castellana Grotte	0,50	1	A-10	Castellana Grotte	0,50	1
59	Castellana Grotte	0,50	1	A-10	Castellana Grotte	0,50	1
60	Castellana Grotte	0,50	1	A-10	Castellana Grotte	0,50	1
61	Castellana Grotte	0,50	1	A-10	Castellana Grotte	0,50	1
62	Castellana Grotte	0,50	1	A-10	Castellana Grotte	0,50	1
63	Castellana Grotte	0,50	1	A-10	Castellana Grotte	0,50	1
64	Castellana Grotte	0,50	1	A-10	Castellana Grotte	0,50	1
65	Castellana Grotte	0,50	1	A-10	Castellana Grotte	0,50	1
66	Castellana Grotte	0,50	1	A-10	Castellana Grotte	0,50	1
67	Castellana Grotte	0,50	1	A-10	Castellana Grotte	0,50	1
68	Castellana Grotte	0,50	1	A-10	Castellana Grotte	0,50	1
69	Castellana Grotte	0,50	1	A-10	Castellana Grotte	0,50	1
70	Castellana Grotte	0,50	1	A-10	Castellana Grotte	0,50	1
71	Castellana Grotte	0,50	1	A-10	Castellana Grotte	0,50	1
72	Castellana Grotte	0,50	1	A-10	Castellana Grotte	0,50	1
73	Castellana Grotte	0,50	1	A-10	Castellana Grotte	0,50	1
74	Castellana Grotte	0,50	1	A-10	Castellana Grotte	0,50	1
75	Castellana Grotte	0,50	1	A-10	Castellana Grotte	0,50	1
76	Castellana Grotte	0,50	1	A-10	Castellana Grotte	0,50	1
77	Castellana Grotte	0,50	1	A-10	Castellana Grotte	0,50	1
78	Castellana Grotte	0,50	1	A-10	Castellana Grotte	0,50	1
79	Castellana Grotte	0,50	1	A-10	Castellana Grotte	0,50	1
80	Castellana Grotte	0,50	1	A-10	Castellana Grotte	0,50	1
81	Castellana Grotte	0,50	1	A-10	Castellana Grotte	0,50	1
82	Castellana Grotte	0,50	1	A-10	Castellana Grotte	0,50	1
83	Castellana Grotte	0,50	1	A-10	Castellana Grotte	0,50	1
84	Castellana Grotte	0,50	1	A-10	Castellana Grotte	0,50	1
85	Castellana Grotte	0,50	1	A-10	Castellana Grotte	0,50	1
86	Castellana Grotte	0,50	1	A-10	Castellana Grotte	0,50	1
87	Castellana Grotte	0,50	1	A-10	Castellana Grotte	0,50	1
88	Castellana Grotte	0,50	1	A-10	Castellana Grotte	0,50	1
89	Castellana Grotte	0,50	1	A-10	Castellana Grotte	0,50	1
90	Castellana Grotte	0,50	1	A-10	Castellana Grotte	0,50	1
91	Castellana Grotte	0,50	1	A-10	Castellana Grotte	0,50	1
92	Castellana Grotte	0,50	1	A-10	Castellana Grotte	0,50	1
93	Castellana Grotte	0,50	1	A-10	Castellana Grotte	0,50	1
94	Castellana Grotte	0,50	1	A-10	Castellana Grotte	0,50	1
95	Castellana Grotte	0,50	1	A-10	Castellana Grotte	0,50	1
96	Castellana Grotte	0,50	1	A-10	Castellana Grotte	0,50	1
97	Castellana Grotte	0,50	1	A-10	Castellana Grotte	0,50	1
98	Castellana Grotte	0,50	1	A-10	Castellana Grotte	0,50	1
99	Castellana Grotte	0,50	1	A-10	Castellana Grotte	0,50	1
100	Castellana Grotte	0,50	1	A-10	Castellana Grotte	0,50	1

TAV. **1.2.2**

REVISIONI		SCM Ingegneria		SCM Ingegneria		Guarato S.R.L.	
N.	DATA	DESCRIZIONE	ELABORATO	VERIFICATO	APPROVATO		
00	4/06/2021	PRIMA EMISSIONE					

<p>NOVIE FILE</p> <p>FV222324-PD_A_1.2.2_InquadramentoVIABILITA'</p> <p>DOCUMENTO N°</p> <p>FV222324-PD_A_1.2.2_TAV_r00</p> <p>SCALA CAD</p> <p>1 unità = 1m</p> <p>SCALA</p> <p>1:75.000/1:20.000</p>	<p>CODIFICA DELL'ELABORATO</p> <p>PROGETTO DEFINITIVO</p> <p>TITOLO</p> <p>COMUNE DI MISILISCEMI (TP) - c.da Costa Guardia</p> <p>Impianto Agrovoltaico di 48,23 MWp denominato GUARRATO</p> <p>INQUADRAMENTO GENERALE</p> <p>viabilità esistente su CTR</p>
--	--

<p>COMMITTEE</p> <p>gnrcr</p> <p>ITALIA HOLDING</p> <p>Guarato S.R.L.</p>	<p>Questo documento contiene informazioni di proprietà Guarato s.r.l. e deve essere utilizzato esclusivamente dal destinatario in relazione alle finalità per le quali è stato ricevuto. E' vietata qualsiasi forma di riproduzione o di divulgazione senza l'esplicito consenso di Guarato s.r.l. This document contains information proprietary to Guarato s.r.l. and it will have to be used exclusively for the purposes for which it has been furnished. Whichever shape of spreading or reproduction without the written permission of Guarato s.r.l. is prohibited.</p> <p>PROJECT EXECUTION</p> <p>I TECNICI</p> <p>Via C. del Croci, 55</p> <p>72022 Latorre BR</p> <p>Mail: info@scmengineering.it</p> <p>Tel: +39 0831 729955</p>
--	--