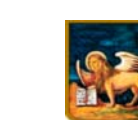


# 1.FOTOINSERIMENTO SISTEMAZIONE PAESAGGISTICA

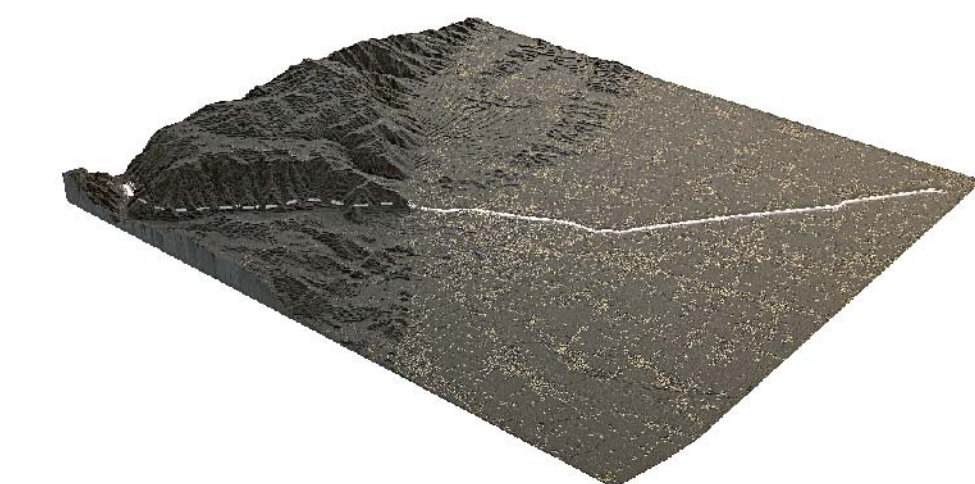


# 2.RENDERING STAZIONE DI CASSOLA



Regione del Veneto

Progettazione, costruzione e gestione  
Itinerario della Valsugana Valbrenta - Bassano  
Superstrada a pedaggio



PROPOSTA DI FINANZA DI PROGETTO  
ai sensi della L. R.V. n° 15 / 2002 e D. Lgs n° 163 / 2006  
avviso BURV n° 71 del 28/08/2009

PROGETTO PRELIMINARE

PROPONENTE: COSTITUENDO CONSORZIO TRA



PROGETTAZIONE:



RESPONSABILE INTEGRAZIONE PRESTAZIONI SPECIALISTICHE  
Dott. Ing. Gianfranco ZOILETTO

Sistema di esazione a cura di:



PROGETTO PRELIMINARE  
OPERE A VERDE E MITIGAZIONE ACUSTICA  
Sistemazione a Verde della trincea di Cassola

ALL. N°  
B.08.00.IN.02

SCALA:

-

DATA:  
Dicembre 2009

COMMESSA:  
ACSF291C.000/C

OPERA PROTETTA AI SENSI DELLA LEGGE 22 APRILE 1941 N° 633 TUTTI I DIRITTI RISERVATI. QUALSIASI RIPRODUZIONE ED UTILIZZAZIONE NON AUTORIZZATE SARANNO PERSEGUITE A RISCHIO DILEGGE