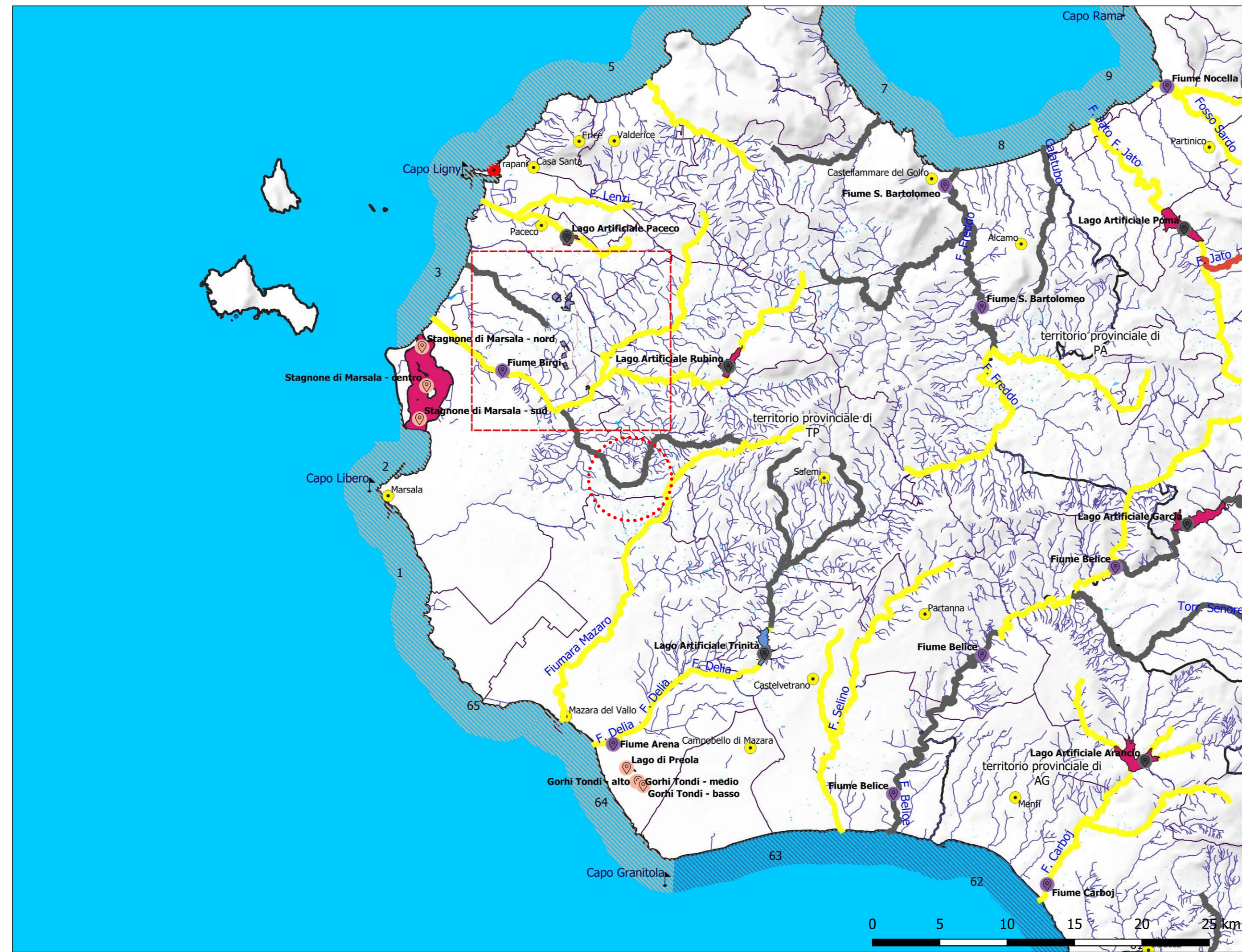


Bacini idrografici Sicilia	
ARENA	Bacini minori JATO e S. BARTOLOMEO
Bacini minori ARENA e MODIONE	Bacini minori LENTZI e BIRGI
Bacini minori BELICE e CARBO	Bacini minori Punta di Solanto e FORGIA
Bacini minori BIRGI e MAZZARO	Bacini minori S. BARTOLOMEO e Punta di Solanto
Bacini minori CARBO e VERDURA	Bacini minori MODIONE e BELICE
	Bacini minori S. BARTOLOMEO



Piano di Gestione del Distretto Idrografico della Sicilia 2016

Acque Superficiali

Stazioni di monitoraggio

- bacino
- fiume
- transizione
- Lago, bacini e acque di transizione censiti - Stato Ecologico
 - Cattivo
 - Non determinato
 - Sufficiente

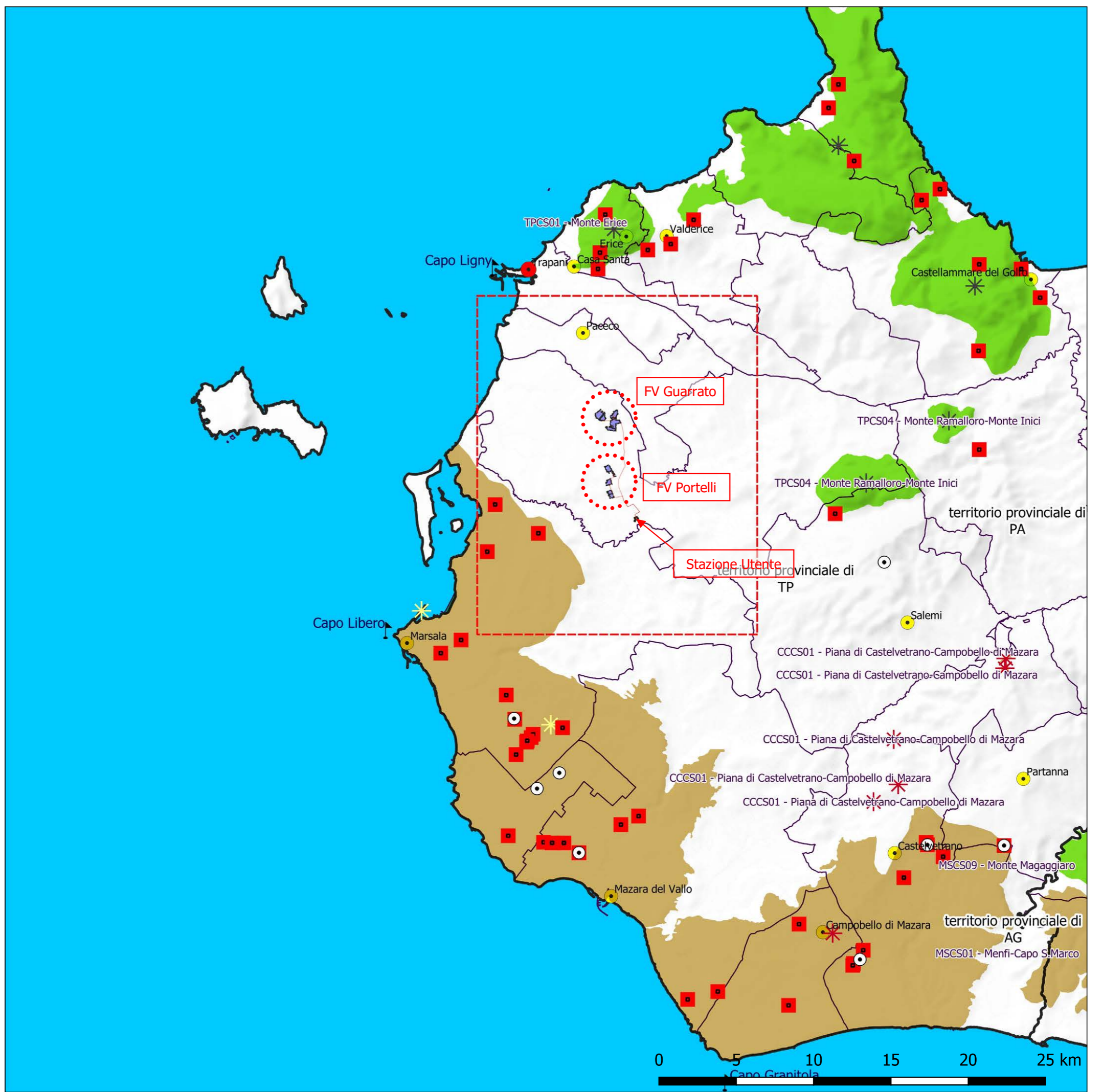
Stato Ecologico

- Non disponibile
- Scarso
- Sufficiente

Acque Marine

- Specchi d'acqua
- Capi Costa
- Acque Marine
- Aree marine - Stato Ecologico
 - Buono
 - Non disponibile

TOPONIMO	Bacino	Stato Ecologico	Stato Chimico	Pressioni
FIUME DI CHINISIA	BIRGI	Sufficiente	Non disponibile	3
FIUME DELLA MARCANZOTTA	BIRGI	Sufficiente	Non disponibile	3
CANALE DI BALATA	LENZI	Sufficiente	Non disponibile	3
CANALE DI XITTA	LENZI	Sufficiente	Non disponibile	3
FUMARA PELLEGRINO	BIRGI	Non disponibile	Non disponibile	1
FIUME DI BORRANIA	BIRGI	Sufficiente	Non disponibile	3
TORRENTE LENZI	LENZI	Sufficiente	Non disponibile	3
FIUME BORDINO	BIRGI	Sufficiente	Non disponibile	2
FIUME DELLA CIUDIA	BIRGI	Sufficiente	Non disponibile	2
FIUME BORDINO, ST	BIRGI	Sufficiente	Non disponibile	1
FIUME BORDINO	BIRGI	Sufficiente	Non disponibile	1
FIUME LENZI	LENZI	Sufficiente	Non disponibile	3
FUMARA AZEGLIO	BIRGI	Non disponibile	Non disponibile	1
FIUME BALATA	BIRGI	Sufficiente	Non disponibile	2
CANALE DELLE GIARINE	BIRGI	Non disponibile	Non disponibile	1
FIUME DI FITTASI	BIRGI	Sufficiente	Non disponibile	1
CANALE RICALCOTO	BIRGI	Non disponibile	Non disponibile	1
FOSSO CANALOTTI	BIRGI	Sufficiente	Non disponibile	1
TORRENTE JUDEO	MAZZARO e bacini minori fra MAZZARO e BIRGI	Sufficiente	Non disponibile	2
FOSSO RONCHIBLOTTO	MAZZARO e bacini minori fra MAZZARO e BIRGI	Sufficiente	Non disponibile	2



Piano di Gestione del Distretto Idrografico della Sicilia 2016

Acque Sotterranee

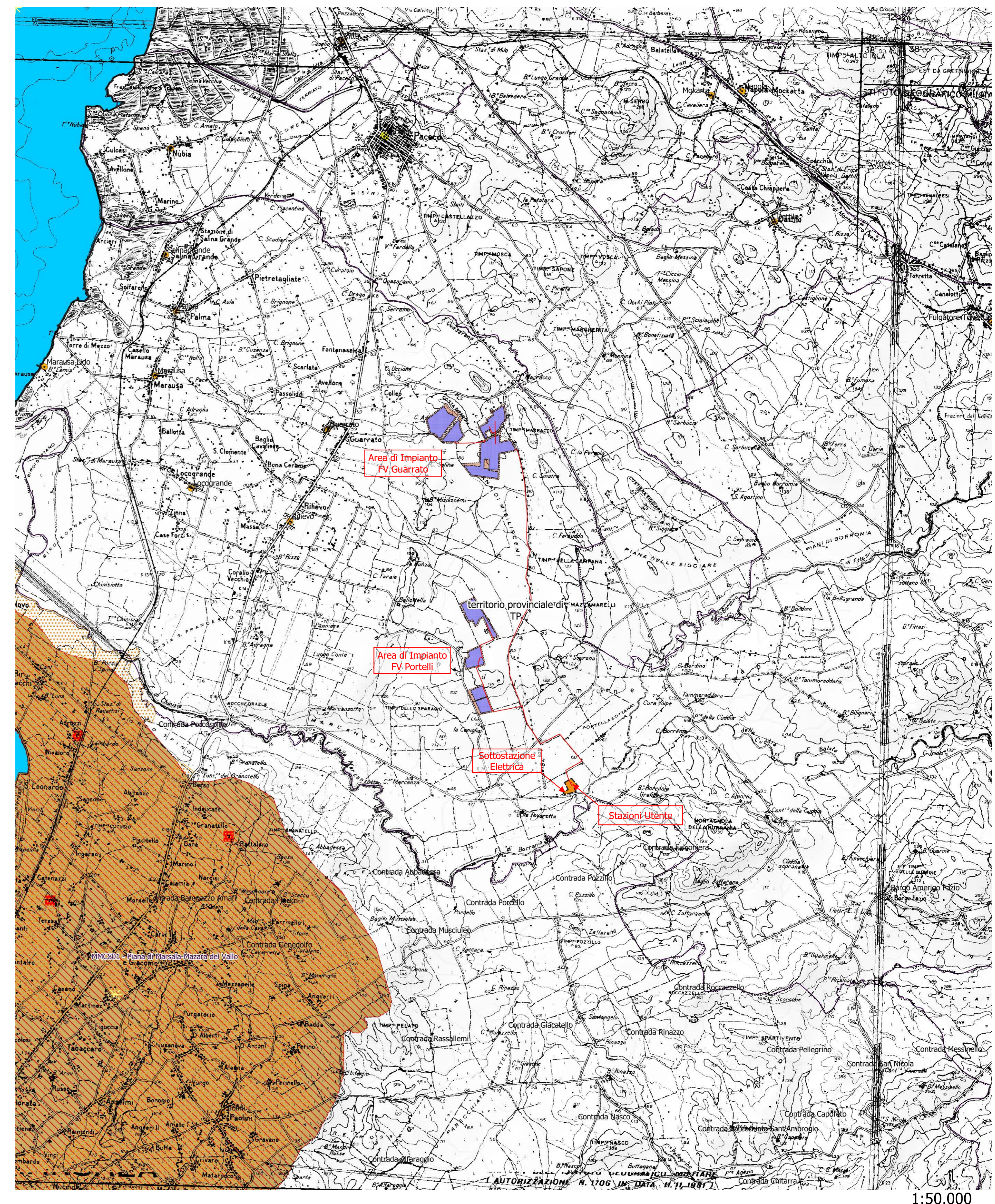
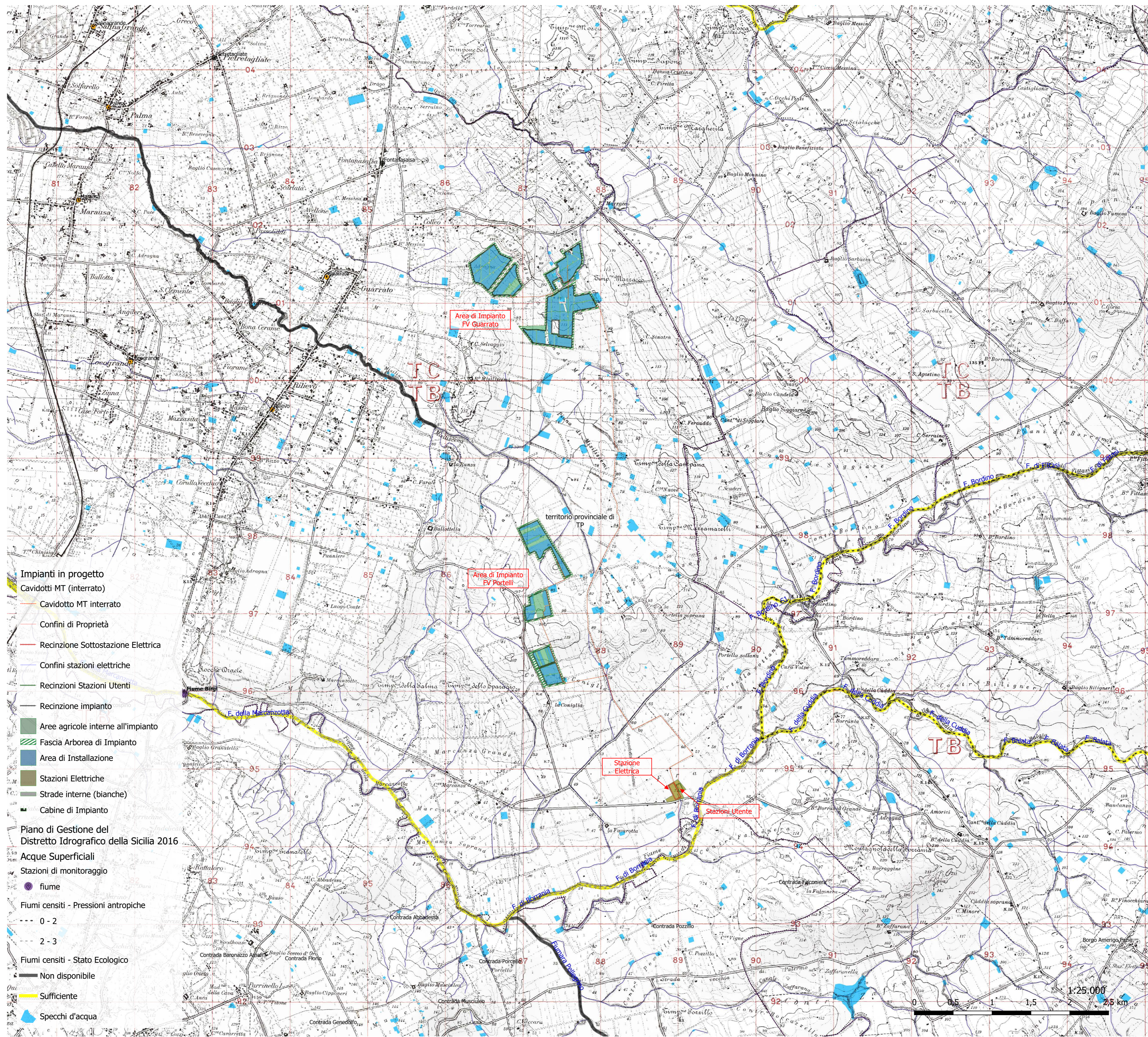
- Capi Costa
- Stazioni di monitoraggio quantitativo
- Stazioni di monitoraggio qualitativo

Complessi idrogeologici - Pressioni antropiche

- 0 - 1
- 1 - 2
- 2 - 4
- 4 - 6

Complessi idrogeologici

- Complesso Calcareo
- Complesso delle sabbie



Piano di Gestione del Distretto Idrografico della Sicilia 2016

Acque Sotterranee

- Stazioni di monitoraggio qualitativo
- Complessi idrogeologici - Pressioni antropiche
- Complessi idrogeologici
- Complesso delle sabbie
- ZVN - Zone Vulnerabili da Nitrati (2018)

Codice	Bacino idrogeologico	Pressioni antropiche	Stato Quantitativo	Stato Chimico	Rischio	Complesso	Def. carta Mouton	Descrizione	Tipologia
ITR19MMCS01	Piana di Marsala-Mazara del Vallo	4	Non buono	Scarso	a rischio	DET	Complesso delle sabbie	Calcarenite di Marsala (Emiliano II - Siciliano), in seguito ad una fase trasgressiva del Pleistocene medio si assiste alla deposizione di una placca calcarenitico-sabbiosa Grande Terrazzo Superiore (G.T.S.)	Acquifero multifalda

SIA 3

PROGETTO DEFINITIVO

COMUNE DI TRAPANI - c.da Costa Guardia
Impianto agro-voltaico di 48,23 MWp denominato GUARRATO

SCALA: 1:75.000 - 1:25.000

FORMATO: A0

ELABORATO: Analisi dello stato della componente Ambiente Idrico

Impianti in progetto

- Cavidotti MT (interrato)
- Confini di Proprietà
- Recinzione Sottostazione Elettrica
- Confini stazioni elettriche
- Recinzione Stazioni Utenti
- Recinzione impianto
- Aree agricole interne all'impianto
- Fascia Arborea di Impianto
- Area di Installazione
- Stazioni Elettriche
- Strade interne (bianche)
- Cabine di Impianto

Piano di Gestione del Distretto Idrografico della Sicilia 2016

Acque Superficiali

- Stazioni di monitoraggio
- fiume
- Fiumi censiti - Pressioni antropiche
 - 0 - 2
 - 2 - 3
- Fiumi censiti - Stato Ecologico
 - Non disponibile
 - Sufficiente
 - Specchi d'acqua

COMITENTE

gnrcr ITALIA HOLDING

Questo documento contiene informazioni di proprietà Guarrato s.r.l. e deve essere utilizzato esclusivamente dal destinatario in relazione alle finalità per le quali è stato ricevuto. E' vietata qualsiasi forma di riproduzione o di divulgazione senza il permesso scritto di Guarrato s.r.l.

PROGETTAZIONE

Ing. Michele Ognibene
Ing. Ivo Guirio

Team di progettazione ambientale

Ing. Paolo Caselli - gnrcr Resource File - agr. CONICE Casale