

TAV. SIA 04.1

REVISIONI	N.	DATA	DESCRIZIONE	ELABORATO	VERIFICATO	APPROVATO
00	4/06/2021	PRIMA EMISSIONE		SCM Ingegneria	SCM Ingegneria	Guararato S.R.L.

CODIFICA DELL'ELABORATO

**PROGETTO DEFINITIVO**

TITOLO

**COMUNE DI TRAPANI - c.da Costa Guardia**  
Impianto agro-voltaico di 48,23 MWp denominato GUARRATO

SCALA: 1:100.000 - 1:10.000

FORMATO: A1

ELABORATO: Analisi dello stato della componente suolo assetto idrogeomorfologico

COMMITTENTE: **gncr ITALIA HOLDING** Guararato S.R.L.

Questo documento contiene informazioni di proprietà Guararato s.r.l. e deve essere utilizzato esclusivamente dal destinatario in relazione alle finalità per le quali è stato ricevuto. È vietata qualsiasi forma di riproduzione o di divulgazione senza l'esplicito consenso di Guararato s.r.l.

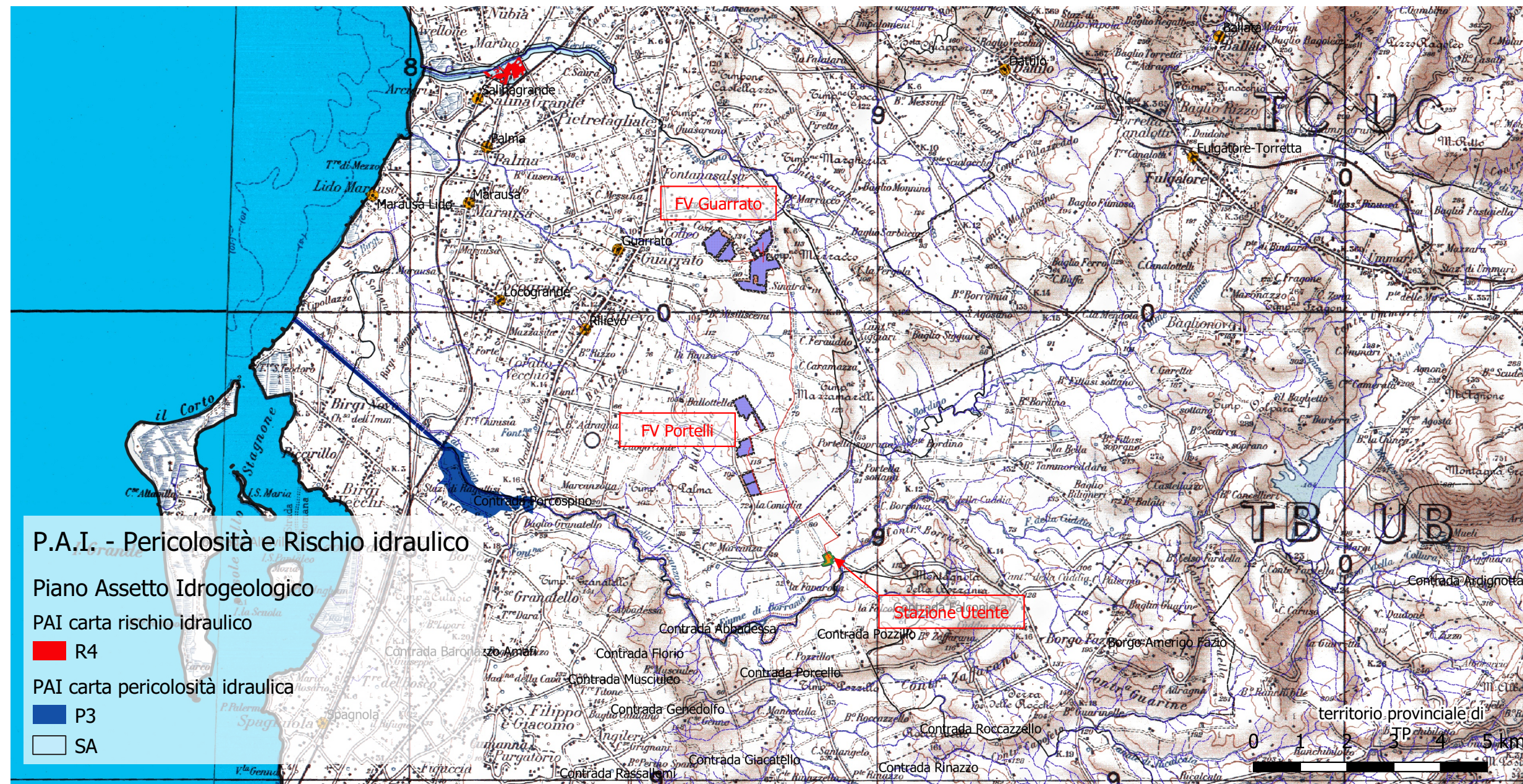
Team di progettazione ambientale: agr. Paolo Castelli - geol. Rosario Fria - agr. Corrado Gastello

geol. Michele Ognibene

ing. Ivo Gulino

SCM Ingegneria

Via C. del Croco, 55  
72022 Latiano BR  
Mail: info@scmengineering.it  
Tel: +39 0831 728995



P.A.I. - Pericolosità e Rischio geomorfologico

1:10.000

0 0,1 0,2 0,3 0,4 0,5 km

<ul style="list-style-type: none"> <li>Impianti in progetto</li> <li>--- Cavidotto MT interrato</li> <li>--- Confini di Proprietà</li> <li>--- Recinzione Sottostazione Elettrica</li> <li>--- Confini stazioni elettriche</li> <li>--- Recinzioni Stazioni Utenti</li> <li>--- Recinzione impianto</li> <li>--- Area agricole interne all'impianto</li> <li>--- Fascia Arborea di Impianto</li> <li>--- Area di Installazione</li> <li>--- Strade interne (bianche)</li> <li>--- Cabine di Impianto</li> </ul>	<ul style="list-style-type: none"> <li>Stazioni Utente in progetto</li> <li>--- Fascia Arborea di Impianto</li> <li>--- Recinzione</li> <li>--- Stazioni Elettriche (area verde)</li> <li>--- Futuro ampliamento Stazione Elettrica</li> <li>--- Stazione Elettrica</li> <li>--- Stazione Elettrica Imp. FV Portelli</li> <li>--- Altro produttore</li> <li>--- Stazione Elettrica Imp. FV Guararato</li> </ul>
---	---

Piano Assetto Idrogeologico

Vincolo Idrogeologico R.D.L. 30/12/1923 n. 3267