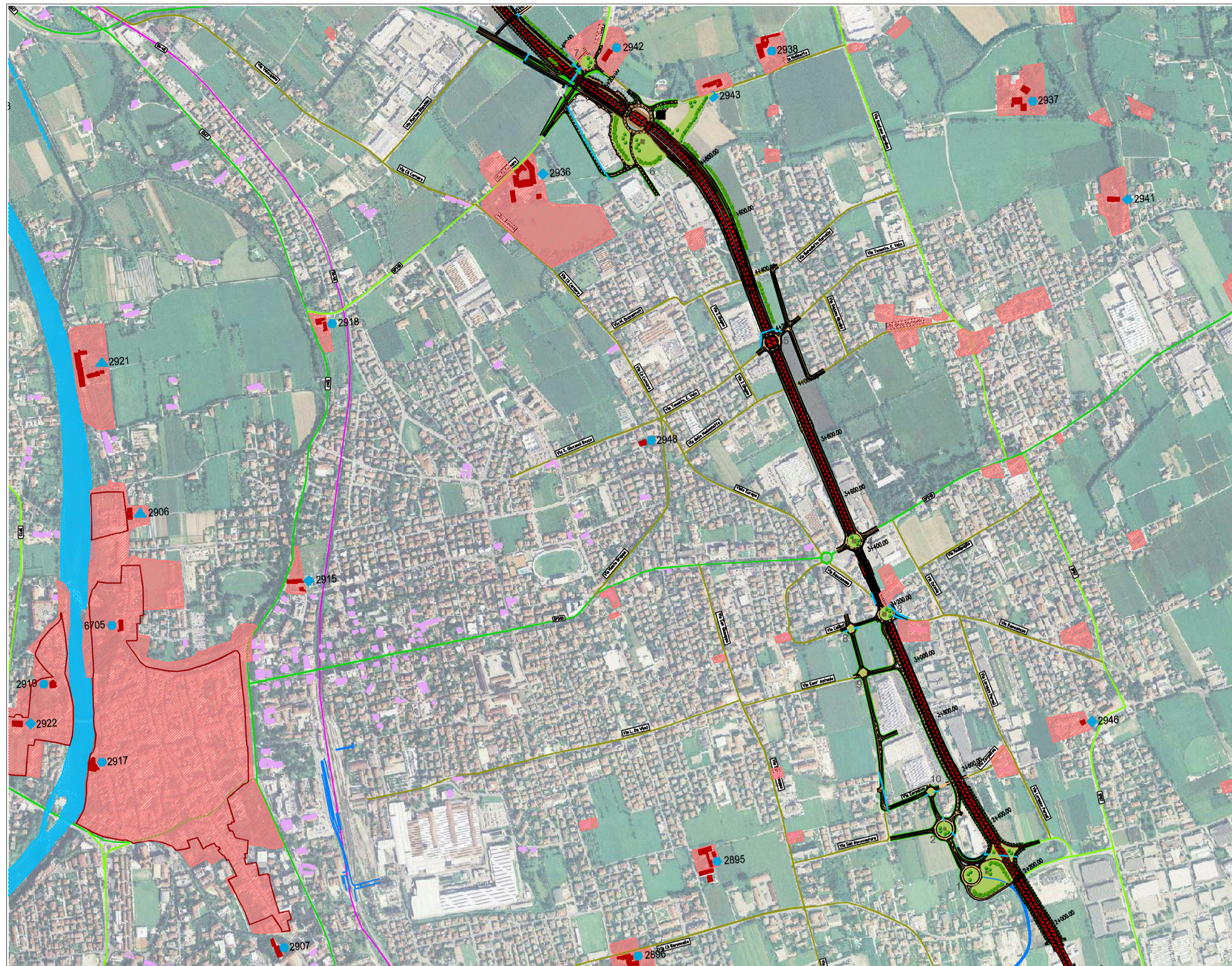
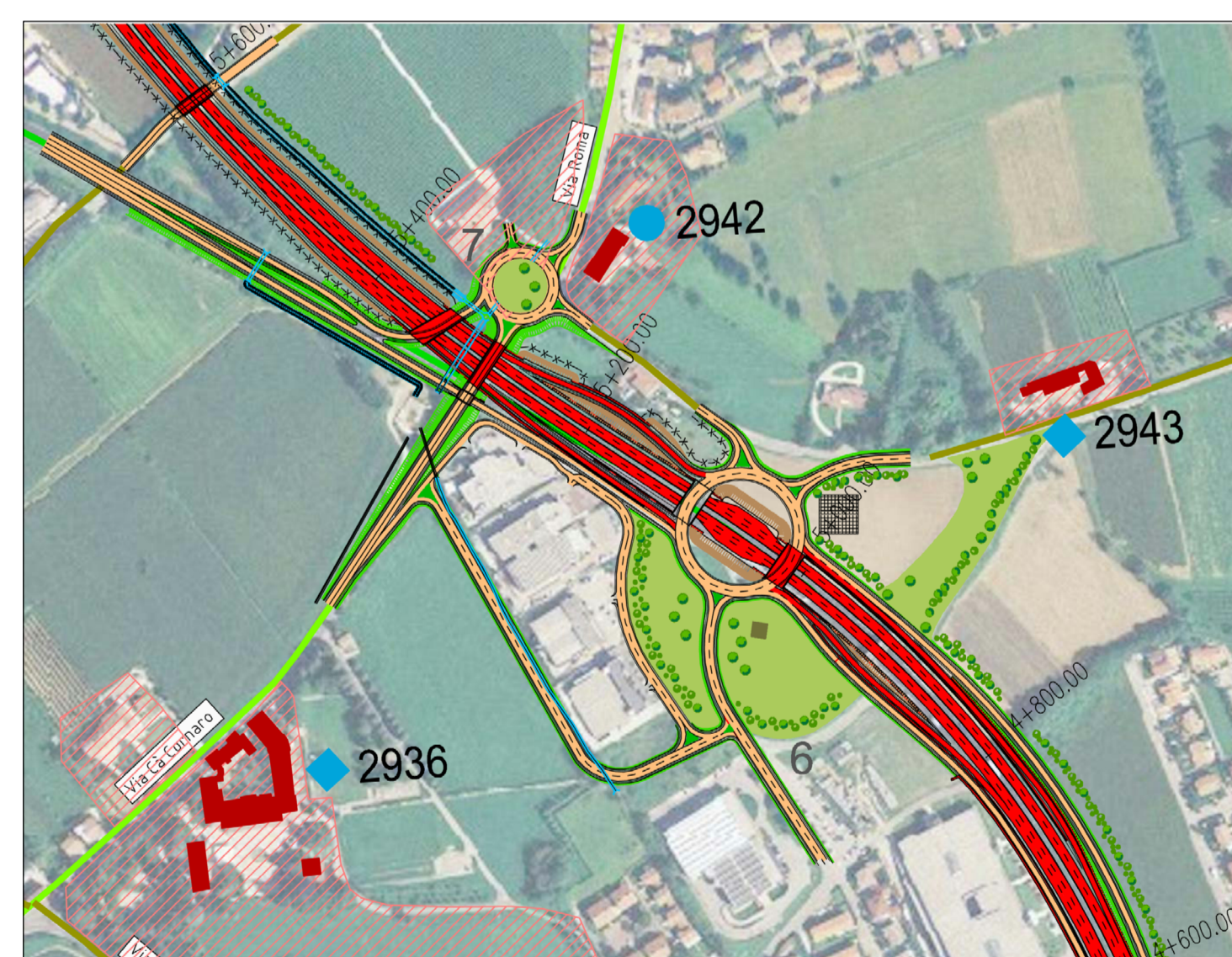


# 1. SISTEMAZIONE PAESAGGISTICA - TANGENZIALE DI BASSANO DEL GRAPPA



2. PARTICOLARE SVINCOLO KM 2+000

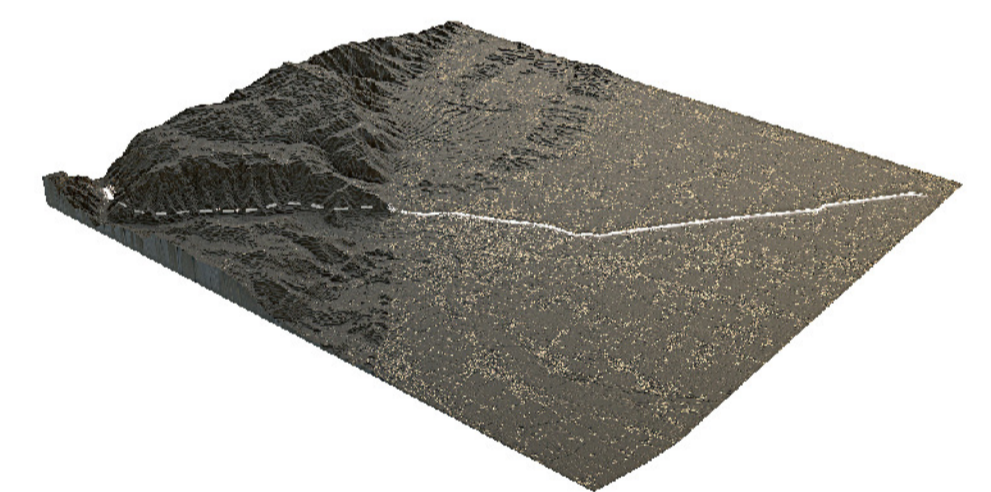


3. PARTICOLARE SVINCOLO KM 5+000



Regione del Veneto

Progettazione, costruzione e gestione  
Itinerario della Valsugana Valbrenta - Bassano  
Superstrada a pedaggio



PROPOSTA DI FINANZA DI PROGETTO  
ai sensi della L. R. V. n° 15 / 2002 e D. Lgs n° 163 / 2006  
avviso BURV n° 71 del 28/08/2009

PROGETTO PRELIMINARE

PROponente: COSTITUENDO CONSORZIO TRA



PROGETTAZIONE:



RESPONSABILE INTEGRAZIONE PRESTAZIONI SPECIALISTICHE  
Dott. Ing. Gianfranco ZOLETTO

Sistema di esazione a cura di:



PROGETTO PRELIMINARE  
OPERE A VERDE E MITIGAZIONE ACUSTICA  
Trincea Bassano del Grappa - Sistemazione Paesaggistica

ALL. N°

B.08.00.IN.03

SCALA:

DATA:

Dicembre 2009

COMMESSA:

ACSF291C.000/C

OPERA PROTETTA AI SENSI DELLA LEGGE 22 APRILE 1961 N° 633 TUTTI I DIRITTI RISERVATI. QUALSIASI RIPRODUZIONE ED UTILIZZAZIONE NON AUTORIZZATE SARANNO PERSEGUITE A RIGORE DI LEGGE