

FAV. SIA 09.2

CODIFICA DELL'ELABORATO				
ID	DATA	DESCRIZIONE	SCM TITOLARE	SCM VERIFICATO
00	4/06/2021	PRIMA EMISSIONE	SCM TITOLARE	SCM VERIFICATO
N			ELABORATO	VERIFICATO

PROGETTO DEFINITIVO

COMUNE DI TRAPANI - c.da Costa Guardia
Impianto fotovoltaico di 48,23 MWp denominato GUARRATO

SCALA	FORMATO	ELABORATO
1:25.000	A0	Analisi di intervisibilità territoriale patrimonio storico, culturale e paesaggistico

COMITENTE

gnccr ITALIA HOLDING

Questo documento contiene informazioni di proprietà Guarato s.r.l. e deve essere utilizzato esclusivamente dal destinatario in relazione alla finalità per la quale è stato ricevuto. E' vietata qualsiasi forma di riproduzione o di divulgazione senza l'esplicito consenso di Guarato s.r.l. This document contains information proprietary to Guarato s.r.l. and it will have to be used exclusively by the recipient for the specific final purpose for which it was received. Any reproduction without the written permission of Guarato s.r.l. is prohibited.

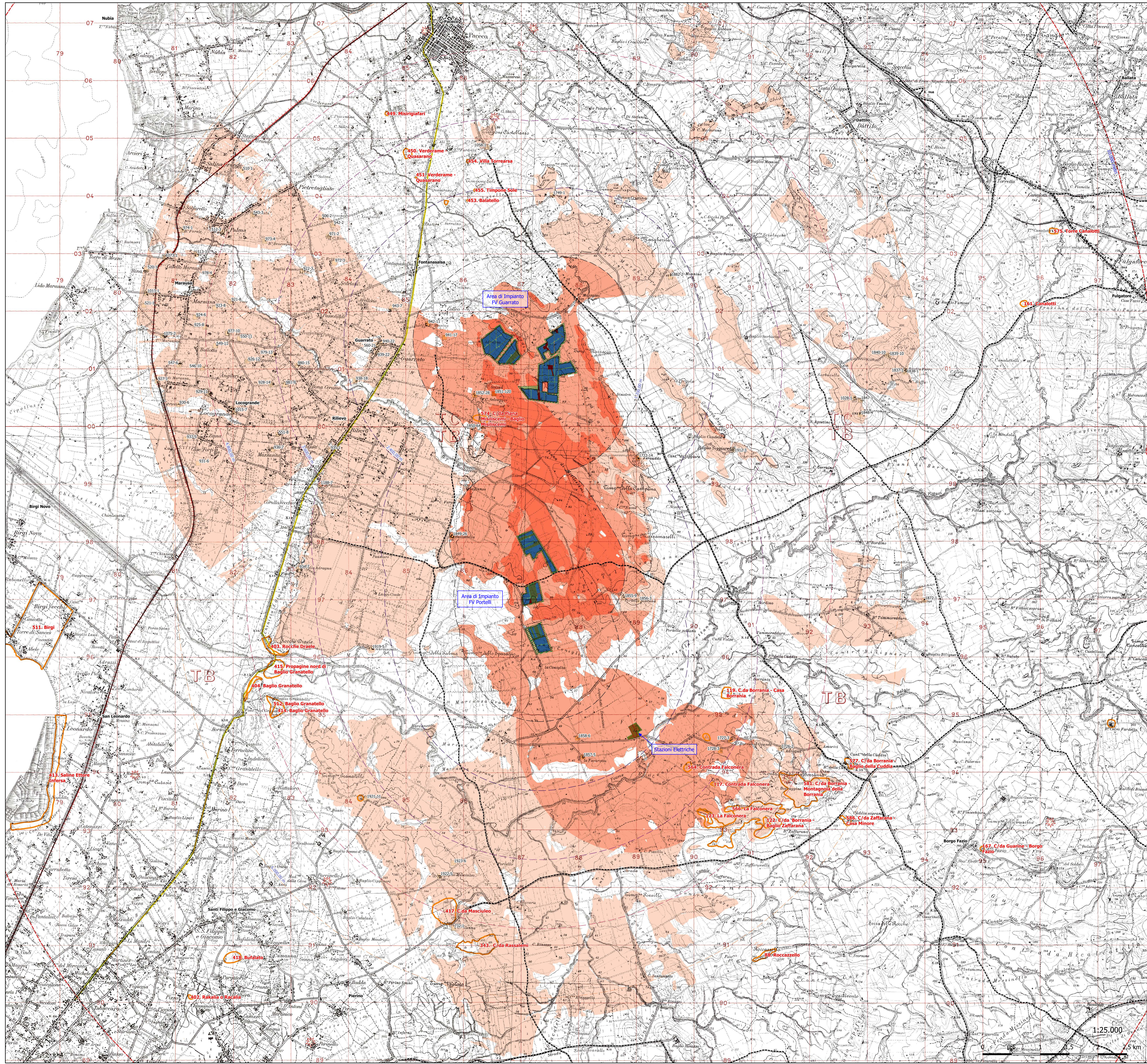
PROGETTO DEFINITIVO

COMUNE DI TRAPANI - c.da Costa Guardia
Impianto fotovoltaico di 48,23 MWp denominato GUARRATO

TECNICI

geol. Michele Ogibene
ing. Ivo Gulino

Team di progettazione ambientale
agr. Paolo Cattoli - geol. Teodoro Fila - agr. Corrado Caputo

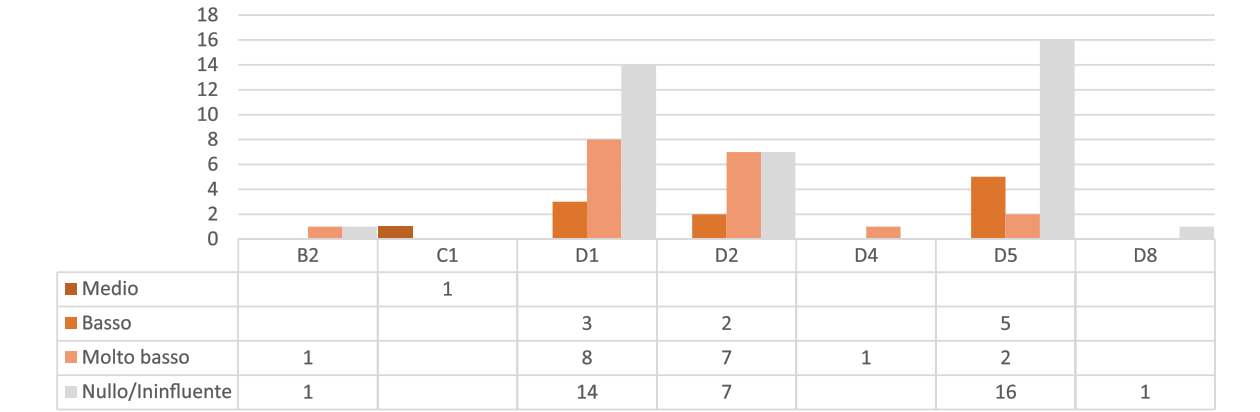


Carta del grado di intervisibilità territoriale e delle interferenze sui beni storici e paesaggistici

- Impianti in progetto**
- Cavidotto MT interrato
 - Confini di Proprietà
 - Recinzione Sottostazione Elettrica
 - Confini stazioni elettriche
 - Recinzioni Stazioni Utenti
 - Recinzione impianto
 - Aree agricole interne all'impianto
 - Fascia Arborea di Impianto
- Area di Installazione**
- Area di Installazione
 - Stazioni Elettriche
 - Strade interne (bianche)
 - Cabine di Impianto
- Analisi del grado di Interferenza visuale sul Patrimonio storico/artistico e paesaggistico**
- Valutazione Centri e Nuclei Storici
- Nulla/Ininfluente
 - Valutazione Siti di interesse Archeologico
 - Basso
 - Molto basso
 - Nulla/Ininfluente
 - Valutazione Beni Isolati sparsi
 - Medio
- COMPONENTI DEL SISTEMA ANTROPICO**
- Sistema Storico Culturale**
- Area di Interesse Archeologico
 - Viabilità storica
 - regie trazzere
 - viabilità storica principale
 - ferrovia storica
- Carta dell'intervisibilità con opere di mitigazione**
- Critico
 - Alto
 - Medio
 - Basso
 - Molto basso
 - Nulla/Ininfluente

Beni sparsi interferenti entro l'area di probabile influenza visuale con indicazione del grado di interferenza e la distanza dall'impianto

ID	benomn	classe	Codice	FV Guarato (km)	FV Partelli (km)	Stazioni Elettriche (km)	Grado Intert.		
521	Casa Gallo	D2	0078_02	5,80	7,63	11'	Molto basso		
1013	Baglio	D1	0042_02	5,88	7,71	11'	Molto basso		
1025	Casella	B2	0040_02	5,54	7,24	2'	Molto basso		
574	Baglio Farale	D1	0059_02	5,54	7,29	11'	Molto basso		
512	Casa Cristani	D1_n	0034_02	4,88	7,37	3'	Molto basso		
1073	Casa rurale	D1_n	0045_02	5,68	7,81	11'	Molto basso		
513	Casa Pizzo	D2	0079_02	5,17	7,43	11'	Molto basso		
540	Casa Aulia	D1	0040_02	4,53	7,24	3'	Molto basso		
523	Baglio Saverenga	D1	0058_02	4,14	6,73	11'	Molto basso		
578	Casa Noto	D1_n	0053_02	4,80	6,97	4'	Molto basso		
520	Mulino Giacalone	D4	0036_02	5,94	7,94	11'	Molto basso		
510	Casa Ali	D1	0083_02	5,09	7,96	11'	Molto basso		
1056	Villa	C1	1023_02	3,10	6,60	11'	Molto basso		
508	Casa Alvina	D2	0072_02	3,50	6,50	2'	Molto basso		
562	Casa Iaria	D1	0102_02	3,28	6,29	11'	Molto basso		
571	Casa Rizzo	D1	0063_02	3,21	6,17	2'	Molto basso		
572	Casa Brignone	D1	0088_02	2,89	5,72	3'	Molto basso		
522	Casa Cosenza	D1	0048_02	3,34	5,54	3'	Molto basso		
521	Casa di Biasi	D2	0079_02	4,41	6,44	8'	Molto basso		
523	Casa Sora	D2	0054_02	4,27	6,29	8'	Molto basso		
524	Casa Raccosta	D1_n	0052_02	4,98	6,77	11'	Molto basso		
525	Casa Fina	D1	0080_02	4,81	6,54	8'	Molto basso		
577	Casa Adragna	D1	0080_02	4,42	6,16	10'	Molto basso		
590	Pizzo	D5	0109_02	4,21	5,93	11'	Molto basso		
549	Baglio	D1	0058_02	4,83	6,21	11'	Molto basso		
547	Casa rurale	D1_n	0057_02	5,27	6,59	8'	Molto basso		
546	Casa rurale	D2	0108_02	4,88	6,21	10'	Molto basso		
529	Casa Forte	D1_n	0056_02	4,83	5,91	11'	Molto basso		
530	Casa Dastone	D1	0055_02	5,38	6,32	6'	Molto basso		
527	Stazione di Marausa	E7		5,68	6,82	11'	Molto basso		
528	Casa di Marante	D1	0059_02	4,68	5,50	12'	Molto basso		
574	Casa Lombardi	D1	0091_02	3,63	5,29	11'	Molto basso		
580	Casa Balotte Scuderi	D1	0090_02	3,24	4,88	15'	Molto basso		
581	Casa Fusio	D2		3,50	4,83	9'	Molto basso		
588	Casa De Biasi	D2	0081_02	3,73	5,03	14'	Molto basso		
1015	Chiesa Madre	B2	0062_02	4,46	5,36	7'	Molto basso		
581	Casa Sora	D2	0110_02	3,98	4,53	8'	Molto basso		
536	Casa Mazza Sola	D2		4,04	4,51	2'	Molto basso		
537	Fonana	D5		5,40	6,01	5'	Molto basso		
531	Casa Forte	D2		5,33	5,69	6'	Molto basso		
1749	Casa Carassia	D2	783_03	2,27	5,83	11'	Molto basso		
543	Casa Avallone	D2	0024_02	1,66	4,53	7'	Molto basso		
542	Casa Scuderi	D2	0026_02	1,98	4,29	11'	Molto basso		
541	Casa Niso	D2		0,85	3,68	17'	Basso		
540	Casa Vaccaro	D2	0084_02	1,74	4,10	22'	Molto basso		
560	Capocchia	B2	0111_02	1,82	4,12	21'	Molto basso		
539	Mulino Sarvianara	D4	0063_02	1,84	4,03	22'	Molto basso		
539	Casa Partelli	D2	0082_02	2,30	3,92	18'	Molto basso		
535	Casa Sora	D2		3,35	3,92	11'	Molto basso		
1188	Baglio Rizzo	D1	0027_02	3,67	3,56	7'	Molto basso		
534	Casa Adragna	D1	0029_02	4,95	3,85	7'	Molto basso		
1844	Pizzo	D5	790_03	2,73	1,14	26'	43'	Basso	
1851	Casa Selvaugio	C1	795_03	0,48	2,46	120'	Medio		
1852	Abbeveratoio Mulinisemi	D5	792_03	0,68	2,52	28'	Basso		
1850	Baglio Mulinisemi	D1	793_03	0,93	2,01	64'	3'	Basso	
1722	Pizzo Ferraudo	D5	753_03	1,71	2,23	14'	20'	Basso	
1812	Baglio delle Siggare	D1	749_03	3,06	3,71	11'	3'	Molto basso	
1855	Baglio Portella Soprana	D1	803_03	3,59	1,27	9'	3'	Molto basso	
1856	Sargiana Soprona Soprana	D5	804_03	3,73	3,93	3'	3'	Molto basso	
1852	Baglio Baglio Moro	D1	792_03	2,05	5,02	2'	Molto basso		
1839	Pizzo Baglio Ferro	D5	683_03	5,44	6,86	10'	Molto basso		
1840	Pizzo Baglio Ferro	D5	694_03	5,40	6,84	10'	Molto basso		
1838	Baglio Ferro	D1	692_03	5,72	6,97	11'	Molto basso		
1837	Pizzo Baglio Ferro	D5	691_03	5,71	6,95	11'	Molto basso		
1841	Pizzo Boronia	D5	701_03	4,96	6,04	11'	Molto basso		
1847	Pizzo Boronia	D5	701_03	4,96	6,04	11'	Molto basso		
1848	Baglio Boronia	D1	702_03	4,99	5,92	4'	Molto basso		
1872	Casa riforma agraria	D2	827_03	7,23	6,41	11'	Molto basso		
1919	Baglio Maranzotta	D1	850_03	5,12	2,74	5'	11'	2'	Molto basso
1858	Pizzo	D5	807_03	5,84	1,59	6'	7'	Basso	
1857	Baglio La Favarella	D1	805_03	3,69	1,59	13'	8'	7'	Basso
1727	Baglio Boronia Grande	D1	759_03	6,59	3,47	3'	Basso		
1728	Pizzo Boronia	D5	760_03	6,68	3,41	3'	6'	Basso	
1728	Casa Adragna	D2	758_03	7,16	4,53	2'	Molto basso		
1921	Pizzo Abbadesse	D5	853_03	7,49	3,93	11'	11'	2'	Molto basso
1923	Abbeveratoio Mulinisemi	D5	689_03	5,17	3,95	9'	3'	Molto basso	
1922	Baglio Masciullo	D1	689_03	5,14	4,24	9'	3'	Molto basso	
732	Casa Jema	D2		9,28	5,01	11'	Molto basso		



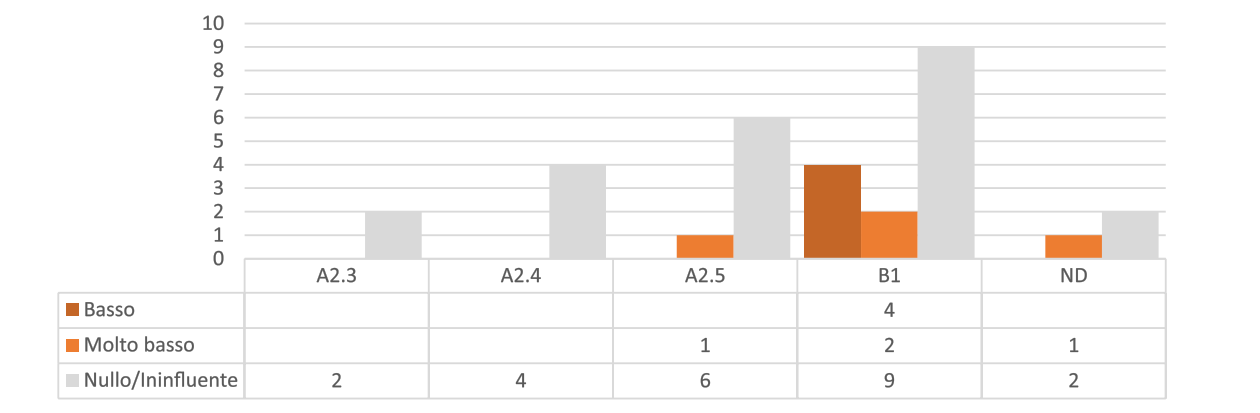
B2 - Coppole, chiese;
C1 - Casino, casini, palazzetti, palazzetti, palazzi, ville, villette, villini;
D1 - Azienda, bagli, casali, case, cortili, fattorie, fondi, gasone, masserie;
D2 - Case contadine, fattorie, depositi, frantoi, magazzini, stalle;
D4 - Mulini;
D5 - Abbeveratoi, acque, cisterne, fontane, fonti, gobbie, macchine idriche, norie, pozzi, sepi, serbatoi, vasche;
D6 - Cave, miniere, soffiate.

Centri e Nuclei Storici interferenti entro l'area di studio con indicazione del grado di interferenza e la distanza dall'impianto

Tipo	Nome	FV Guarato (km)	FV Partelli (km)	Stazioni elettriche (km)	Grado Intert.	
nuclei storici	Guarrato	1,82	4,12	7,88	21'	Molto basso
nuclei storici	Loocarando	4,40	5,45	8,91	7'	Molto basso
nuclei storici	Nibivo	2,64	3,91	7,21	11'	Molto basso

Area di interesse archeologico interferenti entro l'area di probabile influenza visuale con indicazione del grado di interferenza e la distanza dall'impianto

ID	Toponimo	Classe	FV Guarato (km)	FV Partelli (km)	Stazioni elettriche (km)	Grado Intert.		
514	C.da Piana Mulinisemi	B1	0,88	2,13	5,97	21'	Basso	
540	C.da Boronia - Baglio Boronia Grande	B1	6,30	3,08	1,10	2'	8'	Basso
583	C.da Hasslem	B1	9,51	5,18	4,82	11'	11'	Molto basso
417	C.da Masciullo	A2.5	9,01	4,78	4,57	1'	2'	Molto basso
518	C.da Abbadesse - Casa Abbadesse	B1	7,52	4,00	4,82	11'	2'	Molto basso
564	Contrada Falconera	B1	6,72	3,11	1,04	3'	8'	Basso
517	Contrada Falconera	B1	7,16	3,69	1,58	4'	5'	Basso
192	C.da Boronia - Baglio Zaffarana	B1	6,15	4,78	2,72	3'	8'	Molto basso



A2 - Insediamenti;
A2.3 - Abitazioni (ruepstr);
A2.4 - Fattorie, casali, strutture agricole e rurali, Villa, villa rurale;
A2.5 - Insediamento-frequenzato con tracce di stanzialità (strutture murarie, tegole, resti, ruderi), Monete, tesauri;
B - Area di interesse archeologico;
B1 - Area di frammenti, frequentazione, presenza, testimonianza.