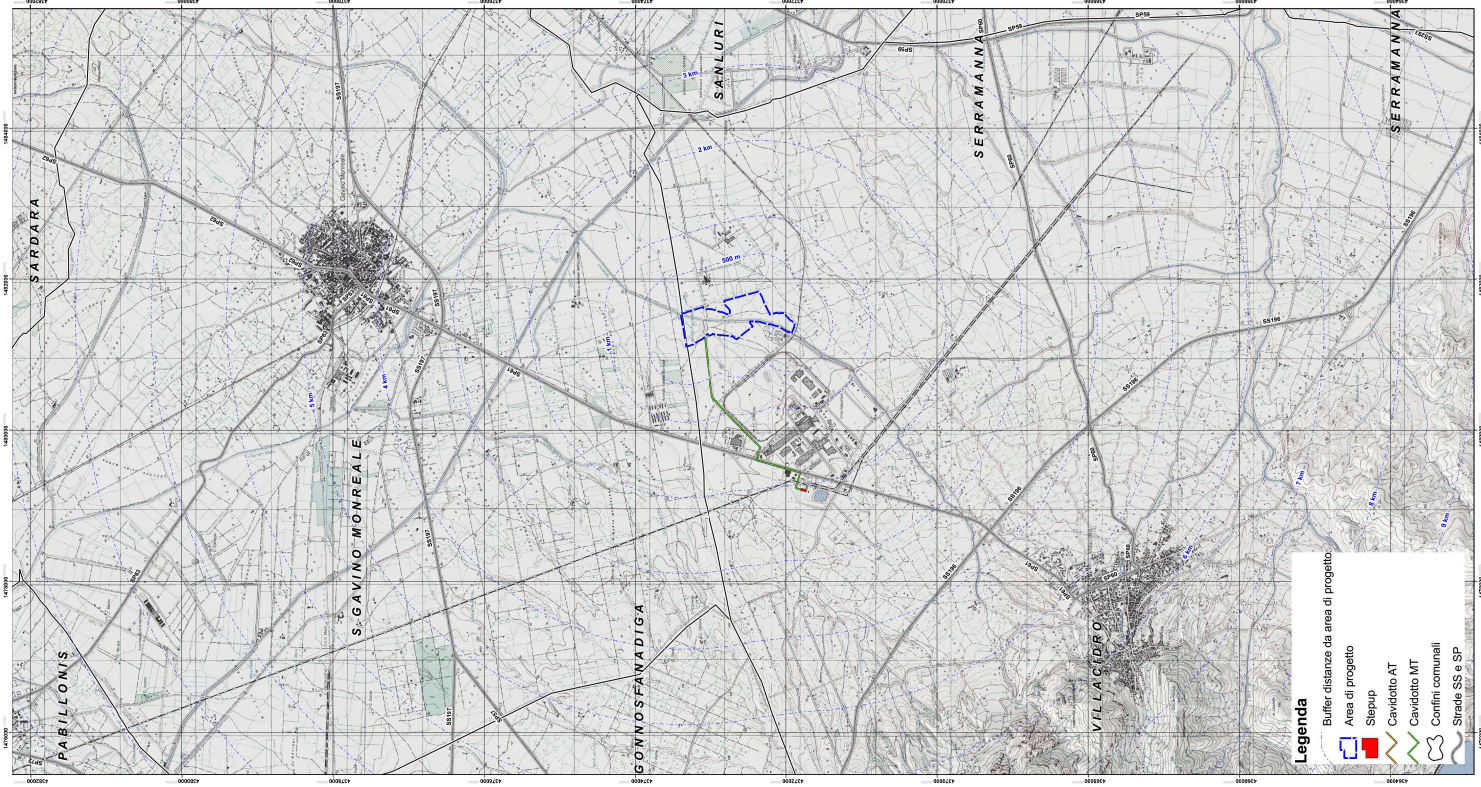


Carta IGM 1:25.000

Scala 1:25.000 1 cm = 250 m

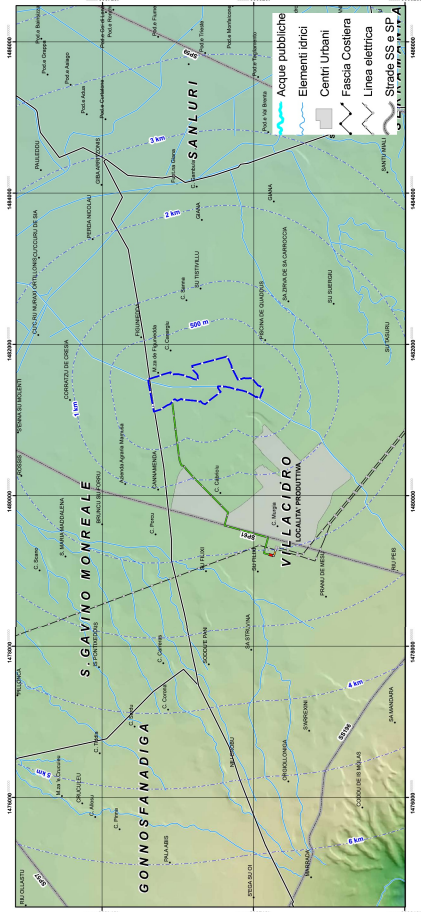


Legenda

- Buffer distanze da area di progetto
- Area di progetto
- Stepup
- Cavalletto AT
- Cavalletto MT
- Confini comunali
- Strade SS e SP

Modello digitale del terreno (DTM)

Scala 1:25.000 1 cm = 250 m

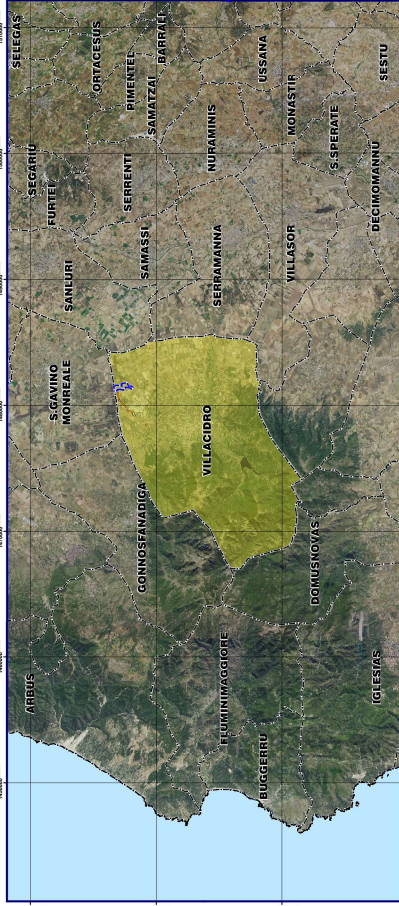


Legenda

- Acque pubbliche
- Elementi idrici
- Centri Urbani
- Fascia Costiera
- Linea elettrica
- Strade SS e SP

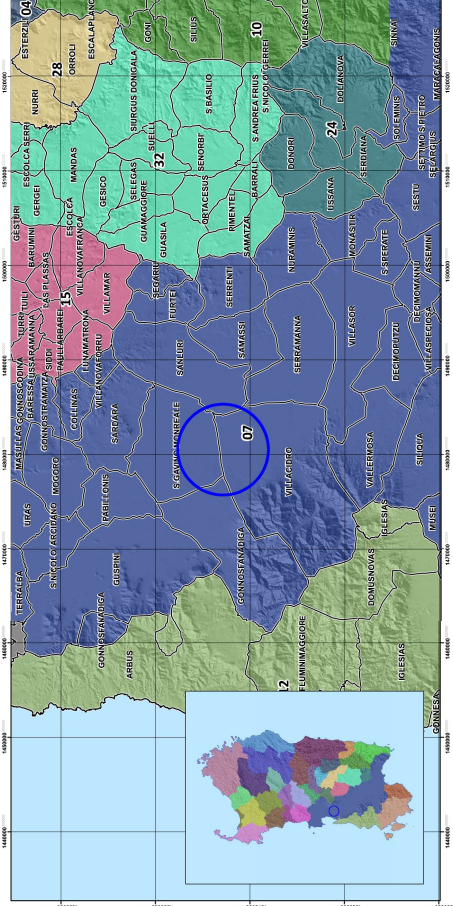
Limiti Amministrativi Comunali

Scala 1:150.000 1 cm = 1.500 m



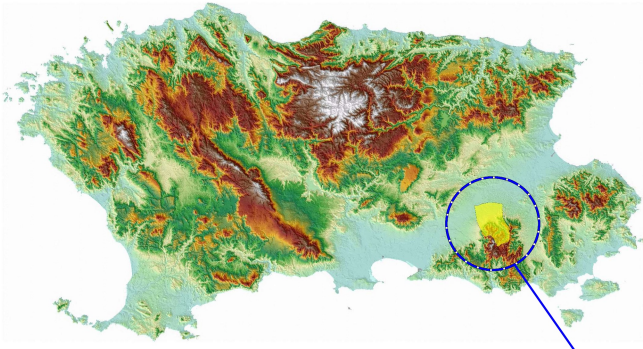
Carta Regioni Storiche

Scala 1:200.000 1 cm = 2.000 m



Legenda

- Mare
- Regioni storiche
- 04- Bartaglia di Seulo
- 10- Gerrei
- 12- Iglesiente
- 15- Marmilla
- 24- Pattaola
- 28- Sarcidano
- 32- Trexenta



Area di progetto

Comuni interessati



REGIONE SARDEGNA

COMUNE DI VILLACIDRO

Tracce del progetto
Progetto di costruzione ed esercizio di un impianto fotovoltaico della potenza di 41,163 MWp da realizzarsi nel comune di Villacido (SU) con le relative opere di commissioning e gestione.

Commissario delegato
Accomandato Tgr/Atedat

Proponente
econey
Prestazioni finanziarie
ECONOMIA S.p.A.
Via Sardegna 19 - 09100 (SU)
Tel. 070/220000 - Fax 070/220001

Proseguimento
Inquadramento territoriale
Codice esodo
PV003-ELB001
Stato del progetto
Definitivo

Intelligence
Via Sardegna 19 - 09100 (SU) - Tel. 070/220000 - Fax 070/220001

Rev.	Descrizione	Data	Redatto	Verificato	Approvato
00	Emesso	20/07/2023	Ing. S. Costantini	Ing. S. Costantini	Ing. S. Costantini