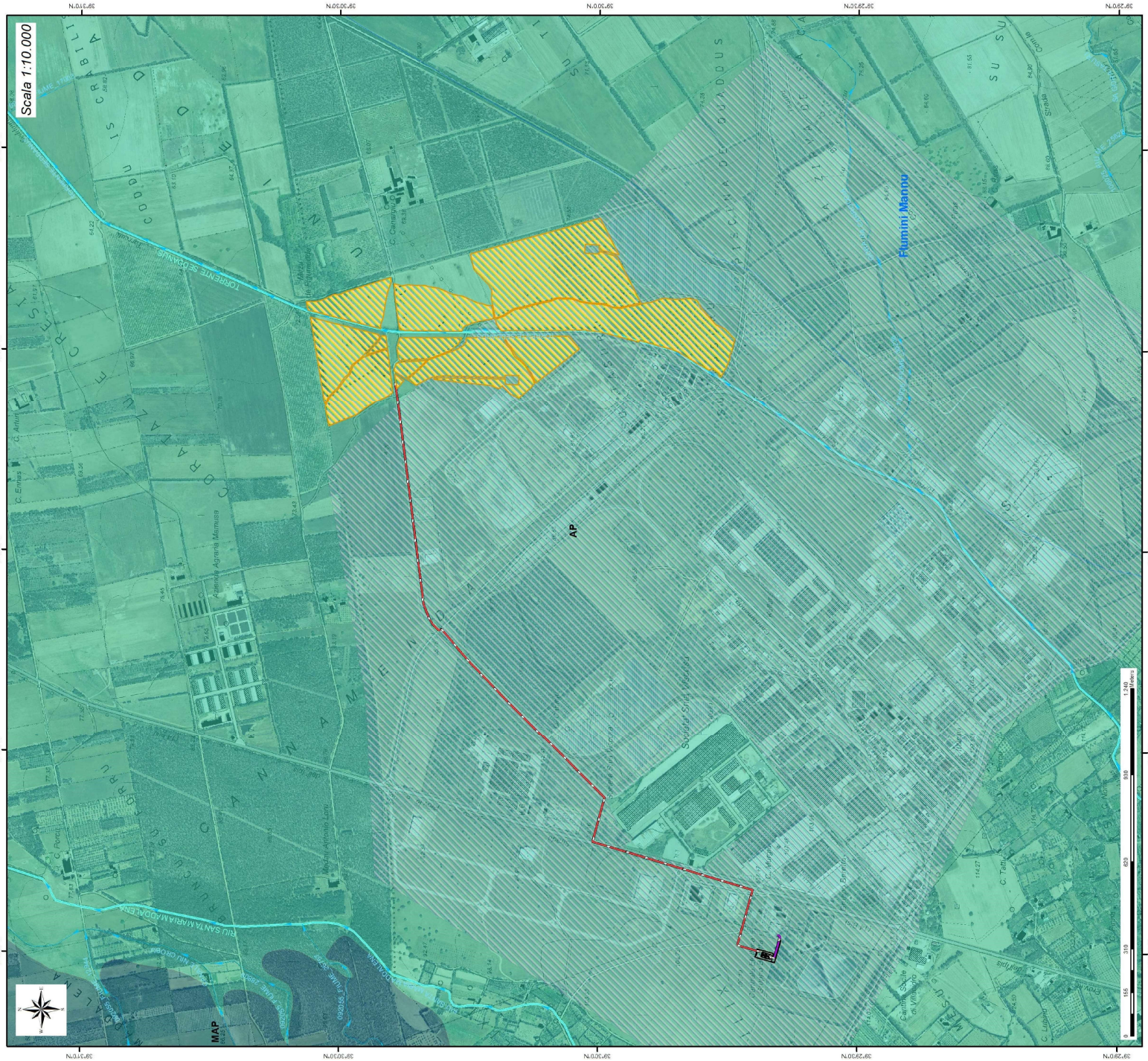


- Area dell'impianto
- Cavovetto AT
- STEPUP
- Area Industriale Villacidro
- Sorgenti
- Poligono ortogonale
- fiumi, torrenti, canali, ruscelli, in bianco
- ACI: Permeabilità alta per cascano e fratturazione
- AP: Permeabilità alta per porosità
- BP: Permeabilità bassa per fratturazione
- LP: Laghi e canali
- MACFI: Permeabilità medio alta per cascano e fratturazione
- MAF: Permeabilità medio alta per fratturazione
- MBF: Permeabilità medio bassa per fratturazione
- MBP: Permeabilità medio bassa per porosità
- MF: Permeabilità medio per cascano e fratturazione
- MP: Permeabilità medio per porosità



01/01/21	CC	MISSIONE PER APPROVAZIONE	AA	DV	PC
	REV.	COMMENTS/COMMENT	DRAWN BY SUSPENSIO DA	CHECKED BY CRISTOFORO DA	APPROVED BY APPROVATO DA
		Queerug Renewables 1110 Great West Road UB8 3QT, London Milano (MI)			
			Leosarcinico S.r.l. Via Marconi 30, Milano (MI)		
IMPIANTO PER LA PRODUZIONE DI ENERGIA RINNOVABILE A CASCANO E FRATTURAZIONE PERMEABILITÀ ALTA PER CASCANO E FRATTURAZIONE PERMEABILITÀ ALTA PER POROSITÀ IMPIANTO PER LA PRODUZIONE DI ENERGIA RINNOVABILE A CASCANO E FRATTURAZIONE PERMEABILITÀ ALTA PER CASCANO E FRATTURAZIONE PERMEABILITÀ ALTA PER POROSITÀ					
Carta della Permeabilità dei "Substrat" e dei Suoli Impianto per la produzione di energia fotovoltaica ca. 41.163 kWp "F.lli Niscodà" - Comune di Villacidro (SU)					
DOCUMENT NAME PV003-EB012					
DIM. A1 DRAWING SCALE 1:10.000 PAGE 1 of 1					