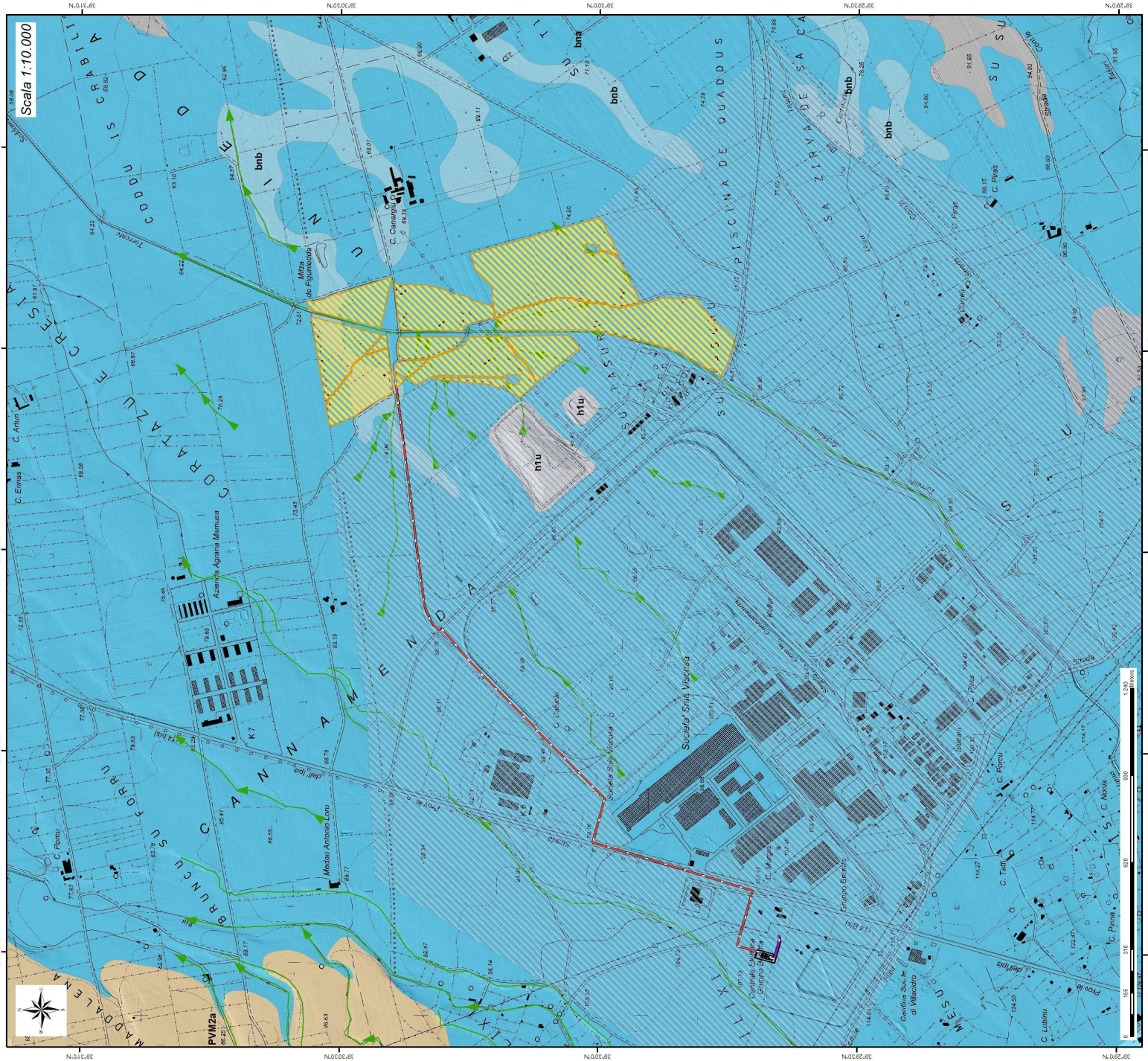


- Area dell'impianto
- Cavodotto AT
- Cavodotto MT
- STEPUP
- Area industriale Villacidro
- Siti di recupero di terrazzo fluviale
- Coto di scapato di terrazzo fluviale
- PAVIA: Litoreale nel Substema di Portofino (SISTEMA DI PORTOFINO): Ghiaie alluvionali terrazzate da medie a grossolane, con subordinate sabbie, PLIUSTOCENE SUP.
- bna: Depositi alluvionali terrazzati. Ghiaie con subordinate sabbie. OLOCENE
- bnb: Depositi alluvionali terrazzati. Sabbie con subordinate limi ed argille. OLOCENE
- Inlu: Depositi antropici. Discariche per rifiuti solidi urbani. OLOCENE

Scala 1:10.000



01/01/21	00	EMISSIONE PER APPROVAZIONE	AA	DV	DC
DATA	REV.	COMPTN'S/COMPTN'I	DISASSI BY DESIGNATO DA	CE. ECLUI BY CONTIGLIATO DA	APPROVATO BY
Queues Renewables Unit 021 1110 Great West Road UB8 3QH, London			Economy Powering Renewables Ecosordino S. r.l. Via Manzoni 30, Milano (MI)		
<small>IL DISEGNO È DI PROPRIETÀ INTELLETTUALE DI QUEUES RENEWABLES LTD. È AUTORIZZATA LA RIPRODUZIONE DEL PRESENTE DISEGNO A SCOPO ILLUSTRATIVO, MA È VIETATA LA RIPRODUZIONE PER QUALSIASI SCOPO COMMERCIALE. È VIETATA LA RIPRODUZIONE DEL PRESENTE DISEGNO PER QUALSIASI SCOPO PUBBLICITARIO. È VIETATA LA RIPRODUZIONE DEL PRESENTE DISEGNO PER QUALSIASI SCOPO PUBBLICITARIO.</small>					
Carlo Ceomortologica Impianto per la produzione di energia fotovoltaica da 4.163,4Wp "Figli Nèdda" - Comune di Villacidro (SU)					
DOCUMENTI NAVALI PV003-ELB014					
DWG A1 DRAWING SCALE 1:10.000 -ASL- 1 of 1					