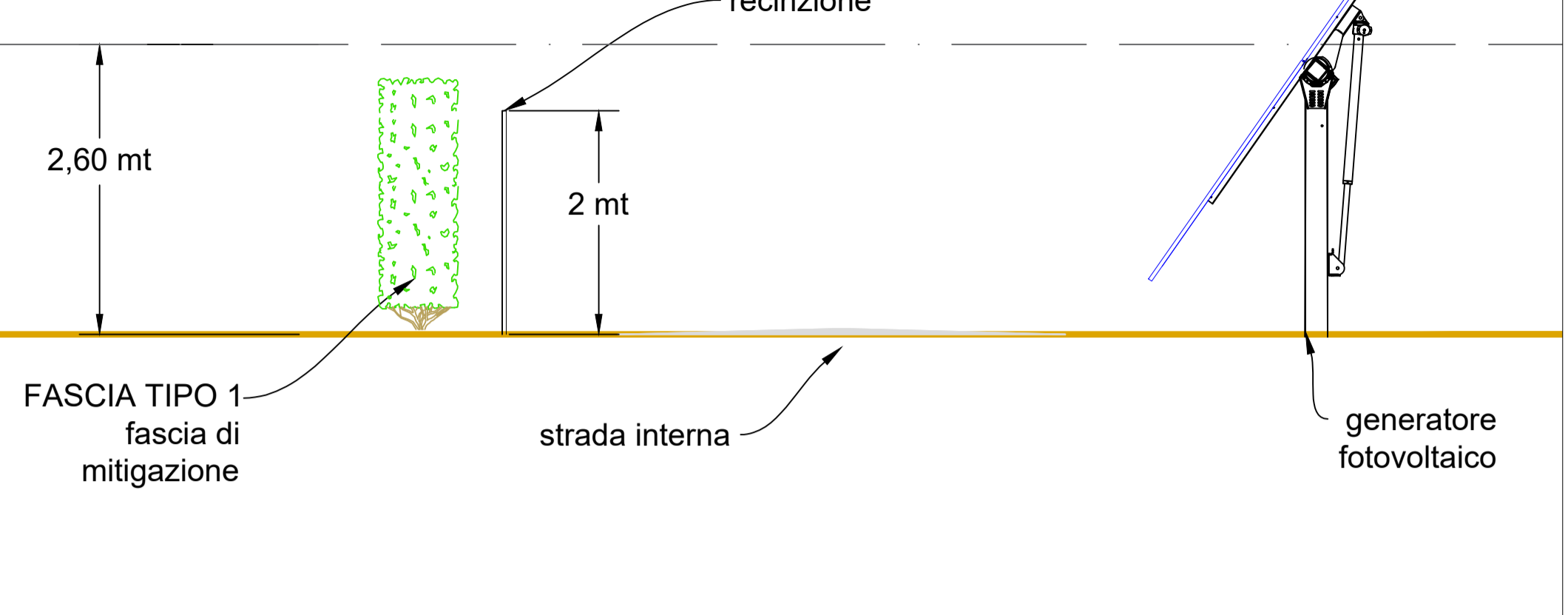
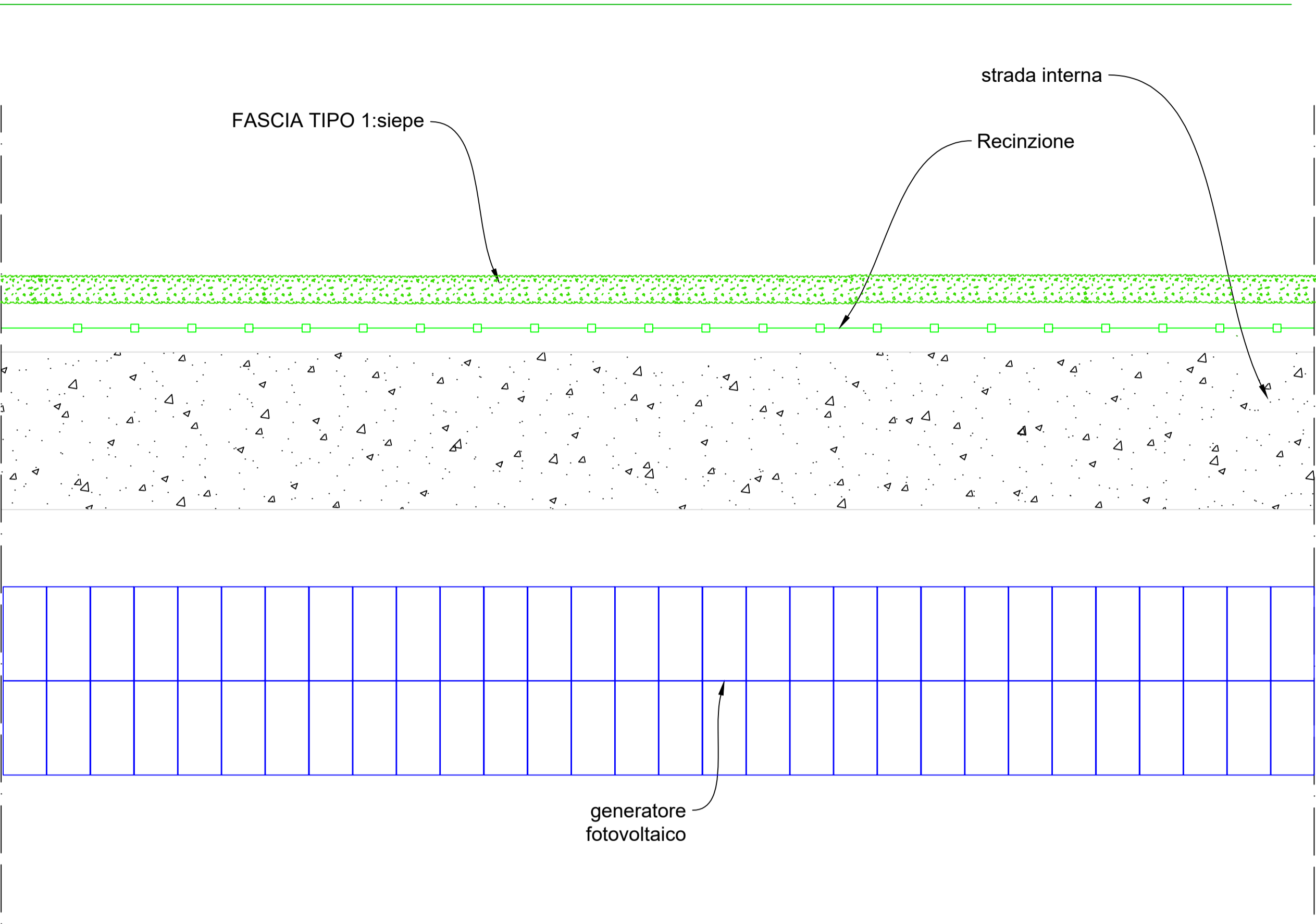


fascia tipo 1



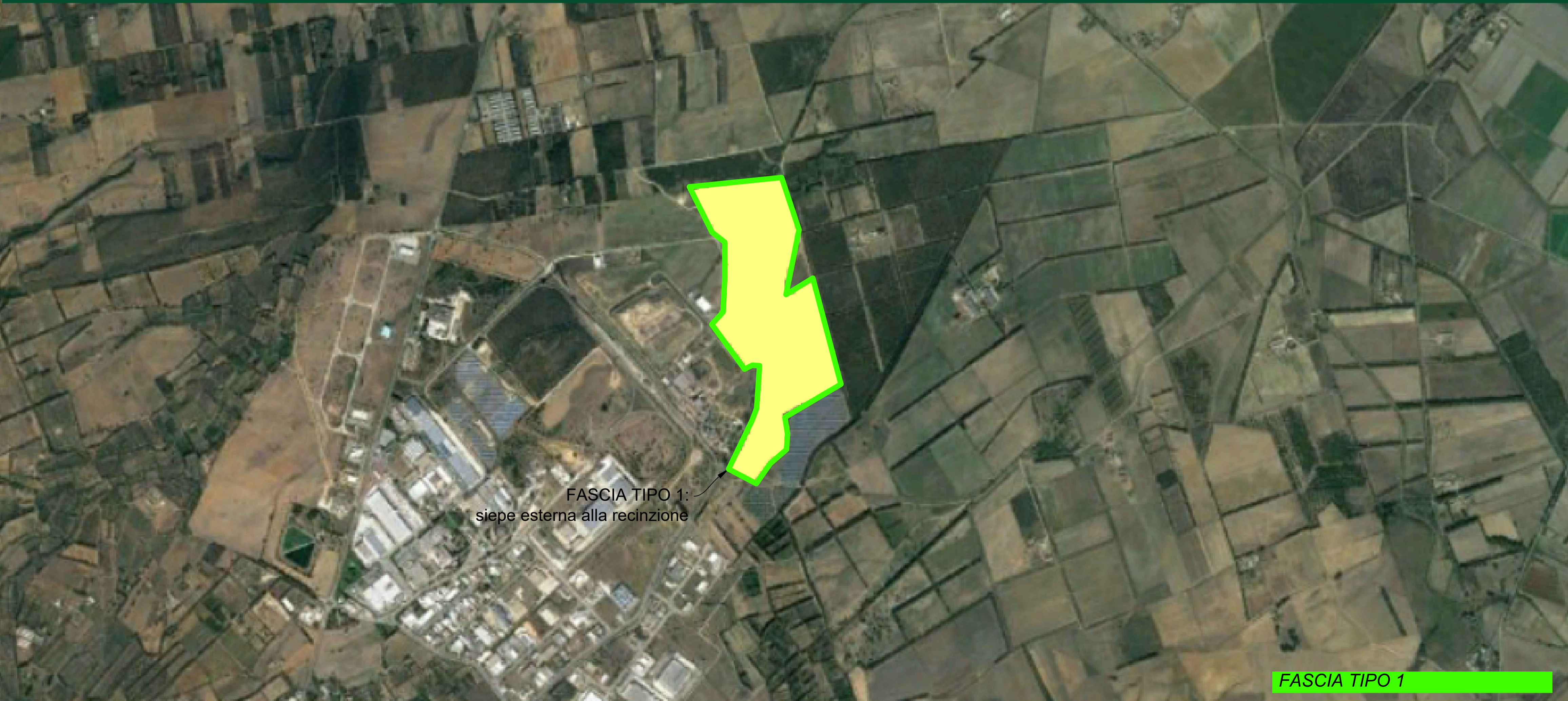
LEGENDA	
	Recinzione
	Confine proprietà
	Viabilità Interna
	Moduli Fotovoltaici
	Cabine Inverter trasformazione
	Cabine di campo
	Mitigazione
	Cabina di Consegna

DATI DI PROGETTO	
Tipologia del pannello	VERTEX TrinaSolar 500 Wp
Tipologia inverter	Huawei Technologies SUN2000-185KTL-H1
Totale dei moduli	27586
Totale potenza	13793 kWp

FASCIA TIPO 1

FASCIA TIPO 1 fascia di mitigazione di nuova piantumazione

La fascia di "Tipo 1" è composta da una siepe alta poco più di 2m che corre lungo tutto il perimetro di recinzione dell'impianto.



REGIONE SARDEGNA **COMUNE DI VILLACIDRO**

Titolo del progetto
 Progetto di costruzione ed esercizio di un impianto fotovoltaico della potenza di 41,163 MWp da realizzarsi nel comune di Villacidro (SU) con le relative opere di connessione elettriche
 Denominato "Figu Niedda"

Proponente
 
 Queequeg Renewables
 Unit 3.21 - 1110 Great West Road - TW8 OGP, London
 Ecosardinia 5 S.r.l.
 Via Manzoni 30 - Milano (MI)

Titolo elaborato
 Opere di Mitigazione Impianto

Timbro e firma progettista


Codice elaborato
 PV003-ELB030

Stato del progetto
 Definitivo

Ingegneria

 Sede legale e operativa - Roma:
 Via Giacomo Peroni n.452, 00131
 Roma tel. 06/21126934
 Sede operativa - Macerata:
 Strada Cilentina 26, 62100 - Macerata
 tel. 0733/1990394 - fax 0733/1990394
 info@intellienergia.com - www.intellienergia.com
 p.iva/c.f.: 10619391005 - REA 1244731 - cap. soc. 25.000 euro i.v.

Rev.	Descrizione	Data	Redatto	Verificato	Approvato
00	Emissione	26/04/2022	Ing. G. Capozzi	Ing. M. Antonini	Ing. A. Zanini