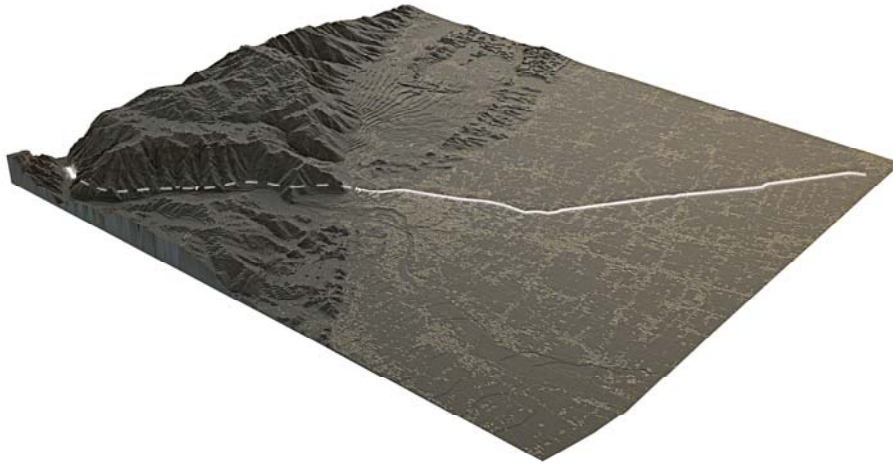




Regione del Veneto

Progettazione, costruzione e gestione Itinerario della Valsugana Valbrenta - Bassano Superstrada a pedaggio



PROPOSTA DI FINANZA DI PROGETTO

ai sensi della L.R.V. n° 15 / 2002 e D.Lgs n° 163 / 2006
avviso BURV n° 71 del 28/08/2009

PROGETTO PRELIMINARE

PROPONENTE: COSTITUENDO CONSORZIO TRA



PIZZAROTTI



PROGETTAZIONE:

RESPONSABILE INTEGRAZIONE PRESTAZIONI SPECIALISTICHE

Dott. Ing. Gianfranco ZOLETTO



idroesse infrastrutture spa



Sistema di esazione a cura di:



PROGETTO PRELIMINARE IMPIANTI STRADALI

ALL. N.

B.09.00.IM.02

SCALA:

Particolare dei punti luce per impianti di illuminazione stradale

DATA:

DICEMBRE 2009

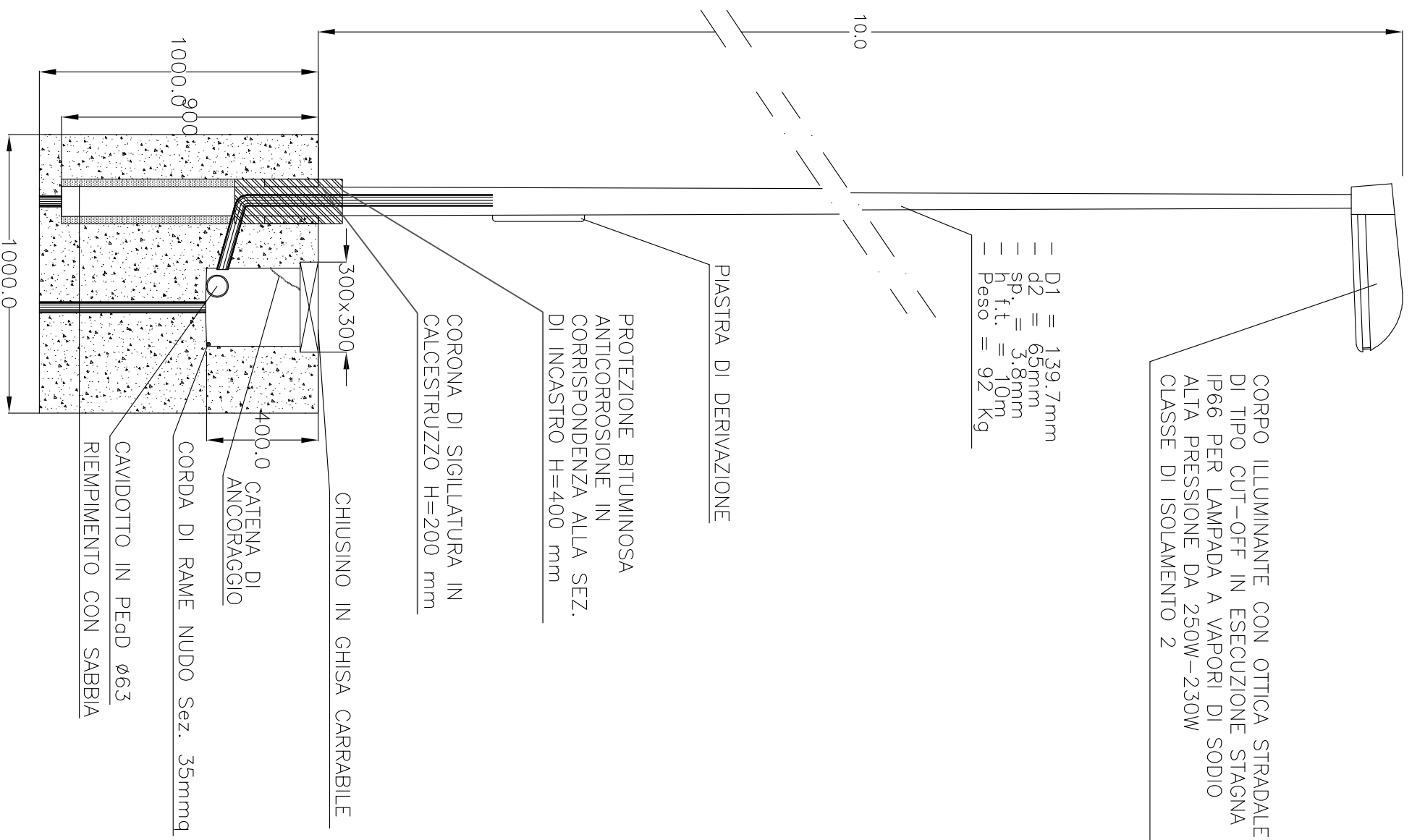
COMMESSA:

ACSF291C.000/C

REVISIONE	DATA	DESCRIZIONE	REDATTO	CONTROLLATO	AUTORIZZATO
0	Dicembre 2009	Prima emissione	G. Sutto	L. Tesser	G. De Stavola

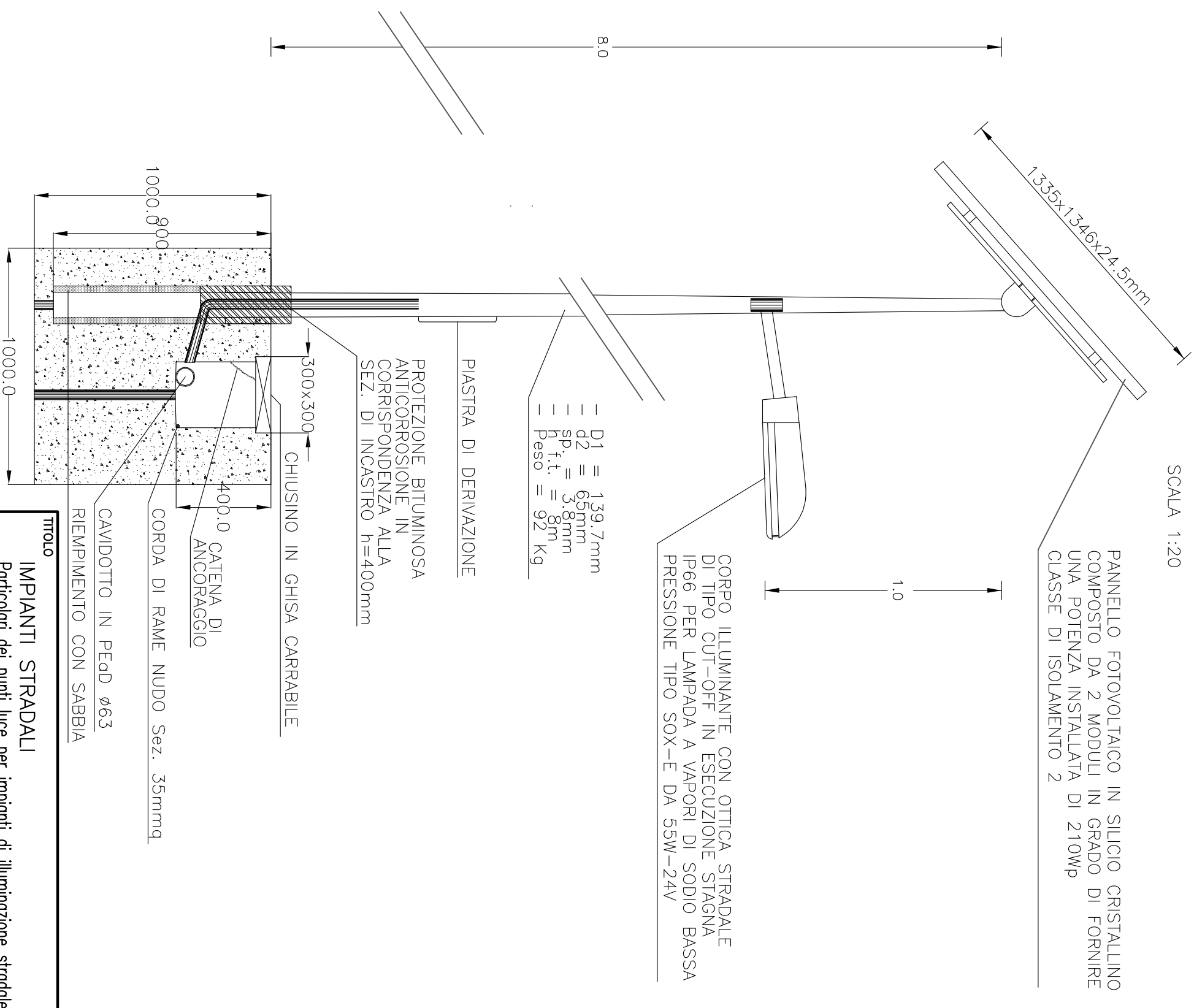
PUNTO LUCE PER ILLUMINAZIONE STRADALE A
TESTA-PALO SINGOLO PER LAMPADA DA 250 W

SCALA 1:20



PUNTO LUCE PER ILLUMINAZIONE STRADALE COMPLETO
CON PANNELLO FOTOVOLTAICO PER LAMPADA DA 55 W

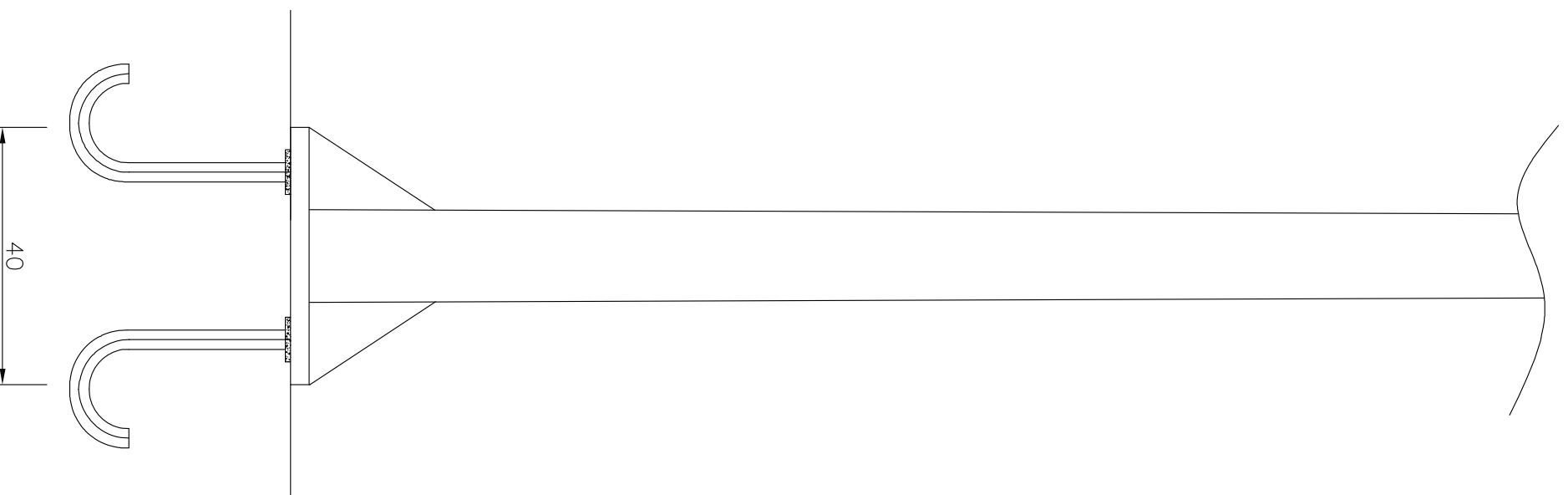
SCALA 1:20



TITOLO	
IMPIANTI STRADALI	
Particolari dei punti luce per impianti di illuminazione stradale	
ALL. N.	TAVOLA 1 DI 3
B.09.00.IM.02	

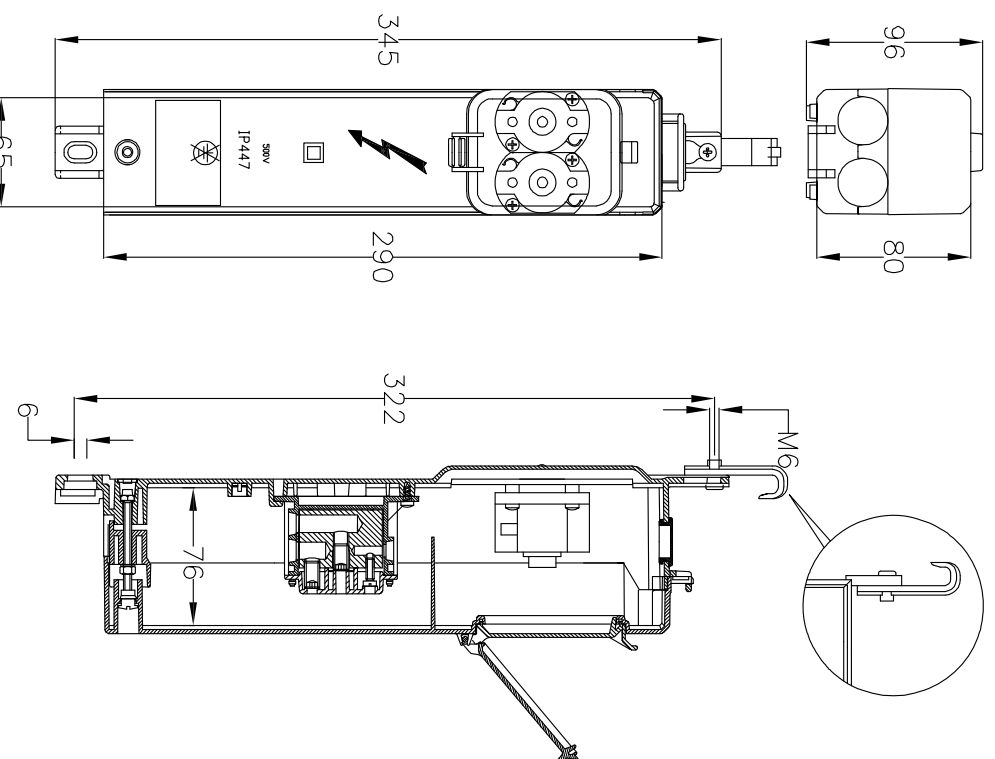
PARTICOLARE ANCORAGGIO
PALO SU PIASTRA

SCALA 1:10



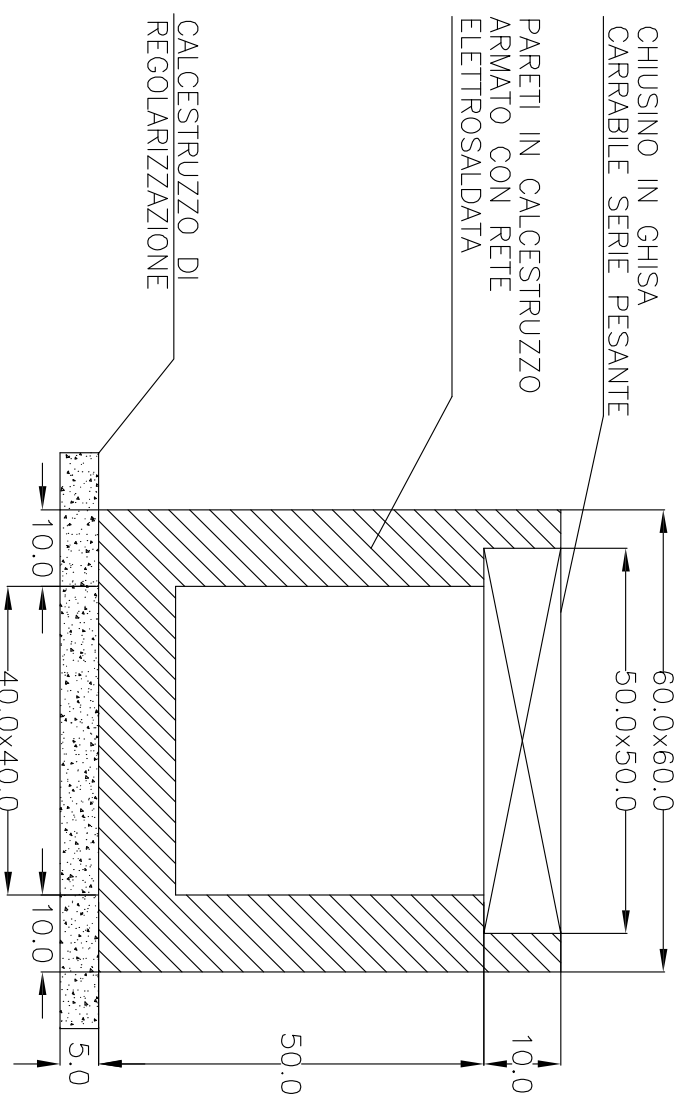
PARTICOLARE
MORSETTIERA DI DERIVAZIONE

SCALA 1:5

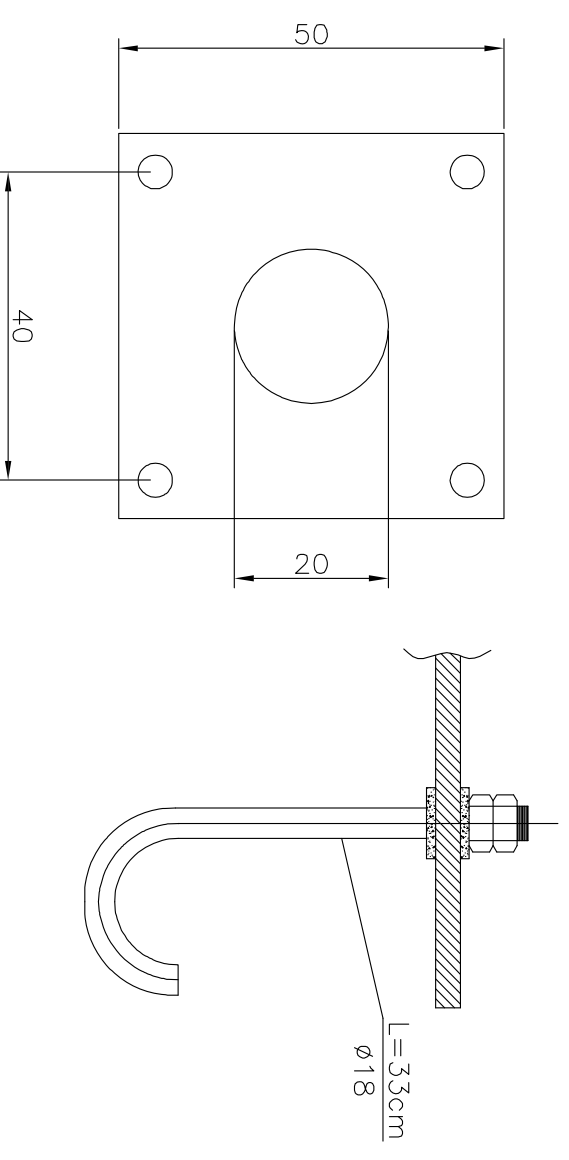


NOTA: SEZIONE MAX LINEA IN ENTRATA 35mmq.

PARTICOLARE POZZETTO DI
DERIVAZIONE E TRANSITO

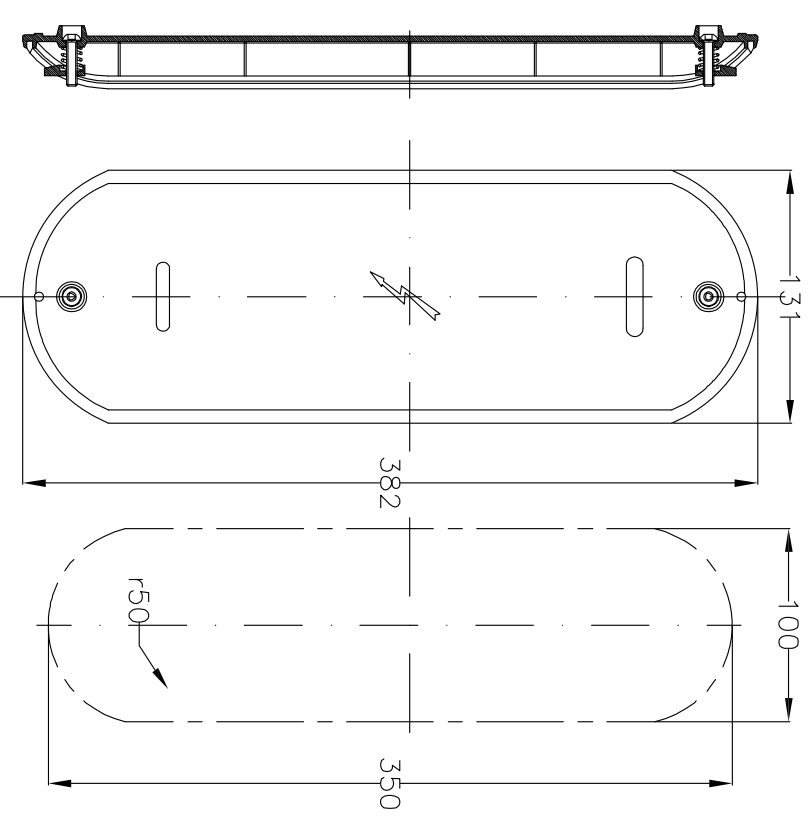


PARTICOLARE PIASTRA DI FONDAZIONE
VISTA IN PIANTA



PARTICOLARE
PIASTRA DI DERIVAZIONE

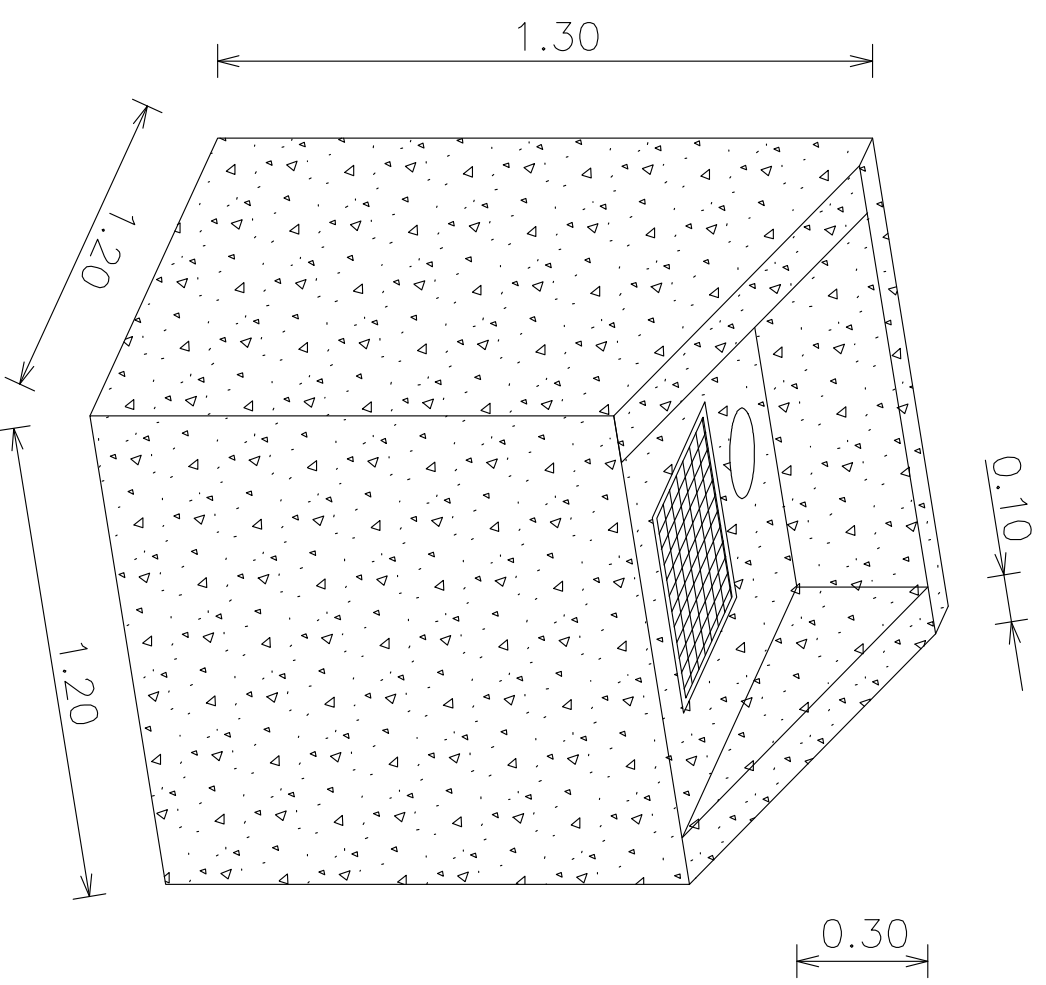
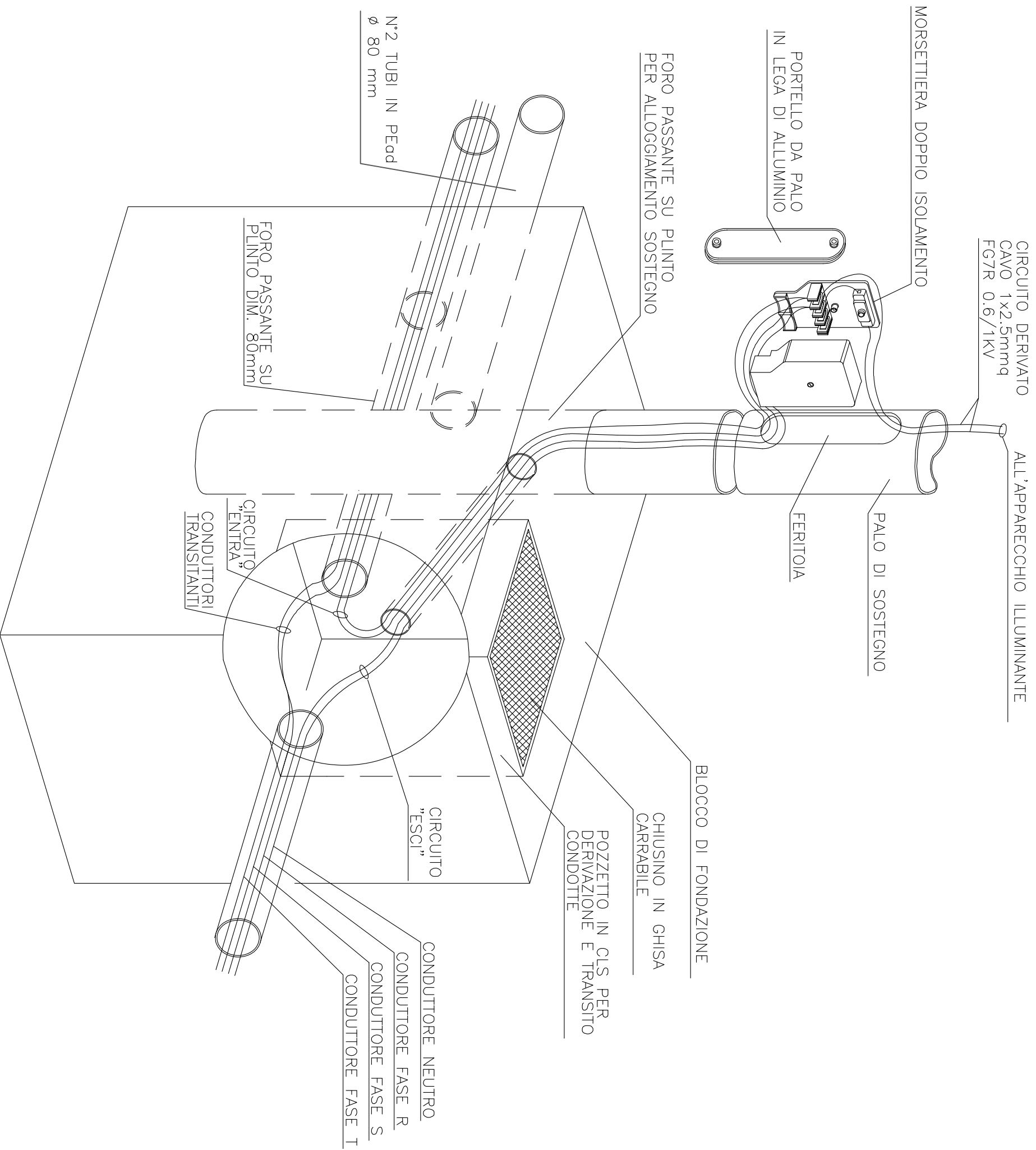
SCALA 1:5



TITOLO	IMPIANTI STRADALI
ALL. N.	Particolari dei punti luce per impianti di illuminazione stradale
B.09.00.IM.02	TAVOLA 2 DI 3

DERIVAZIONE TERMINALE "ENTRA-ESCE"
IN MORSETTIERA DA PALO

PARTICOLARE PROTEZIONE DEL BLOCCO
DI FONDAZIONE SU SCARPATA



TITOLO	
IMPIANTI STRADALI	
Particolari dei punti luce per impianti di illuminazione stradale	
ALL. N.	TAVOLA 3 DI 3
B.09.00.IM.02	