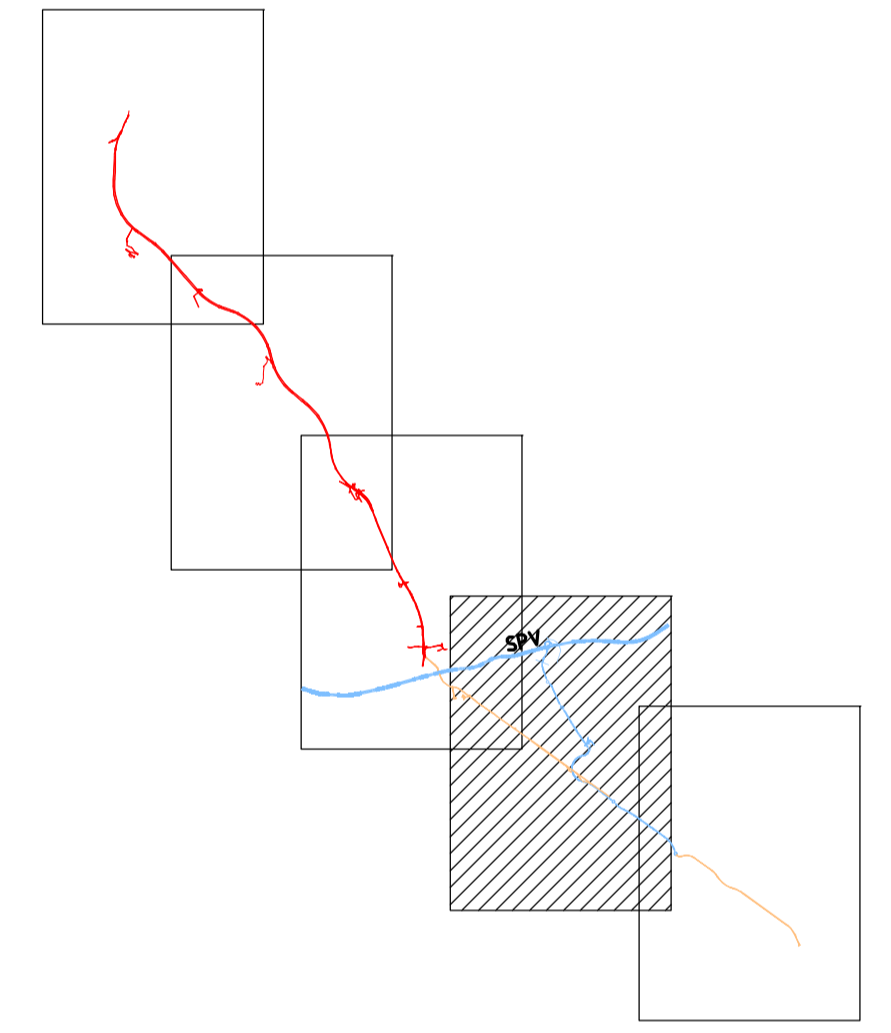




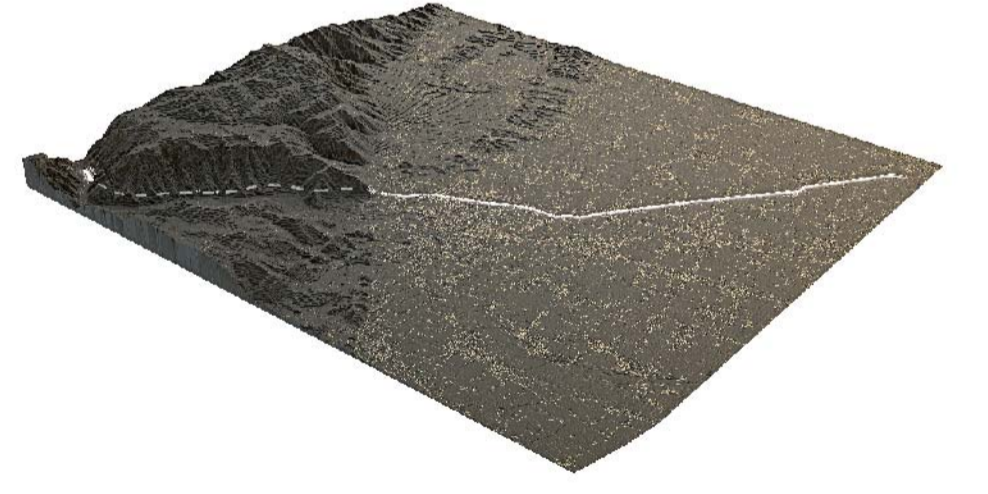
- LEGENDA**
- ● ● ● ● CONFINI PROVINCIALE
  - ● ● ● ● CONFINI COMUNALE
  - Bassano CONFINI
  - AREA DI OCCUPAZIONE
  - TRATTO IN GALERIA

Key plan



**Regione del Veneto**

Progettazione, costruzione e gestione  
Itinerario della Valsugana Valbrenta - Bassano  
Superstrada a pedaggio



**PROPOSTA DI FINANZA DI PROGETTO**  
ai sensi della L.R.V. n° 15 / 2002 e D.Lgs n° 163 / 2006  
avviso BURV n° 71 del 28/08/2009

**PROGETTO PRELIMINARE**

PROPRONTE: COSTITUENDO CONSORZIO TRA

**PIZZAROTTI** **ING. E. MANTOVANI** **CIS** **CORDOLI&C**

PROGETTAZIONE: **idroesse** **PROTECO** **HYDROSTUDIO**

Responsabile integrazione prestazioni specialistiche: Dott. Ing. Gianfranco ZOLETTO

<b>PROGETTO PRELIMINARE ESPROPRI</b>		AL. N.	B.10.00.CE.02
Fascia di occupazione su ortofoto 2/5		SCALA:	1 : 10.000
		DATA:	DICEMBRE 2009
REVISIONE	DATA	PROJEZIONE	DETERMINAZIONE
		REDAZIONE	CONTROLLO (AUTORIZZATO)

OPERA PROGETTA AI SENSI DELLA LEGGE 22 APRILE 1961 N° 435 TUTTI I DIRITTI RISERVATI. QUALSIASI RIPRODUZIONE ED UTILIZZAZIONE NON AUTORIZZATE SANANO PENSARE E RIDURRE GLI ESSE.