


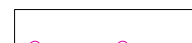

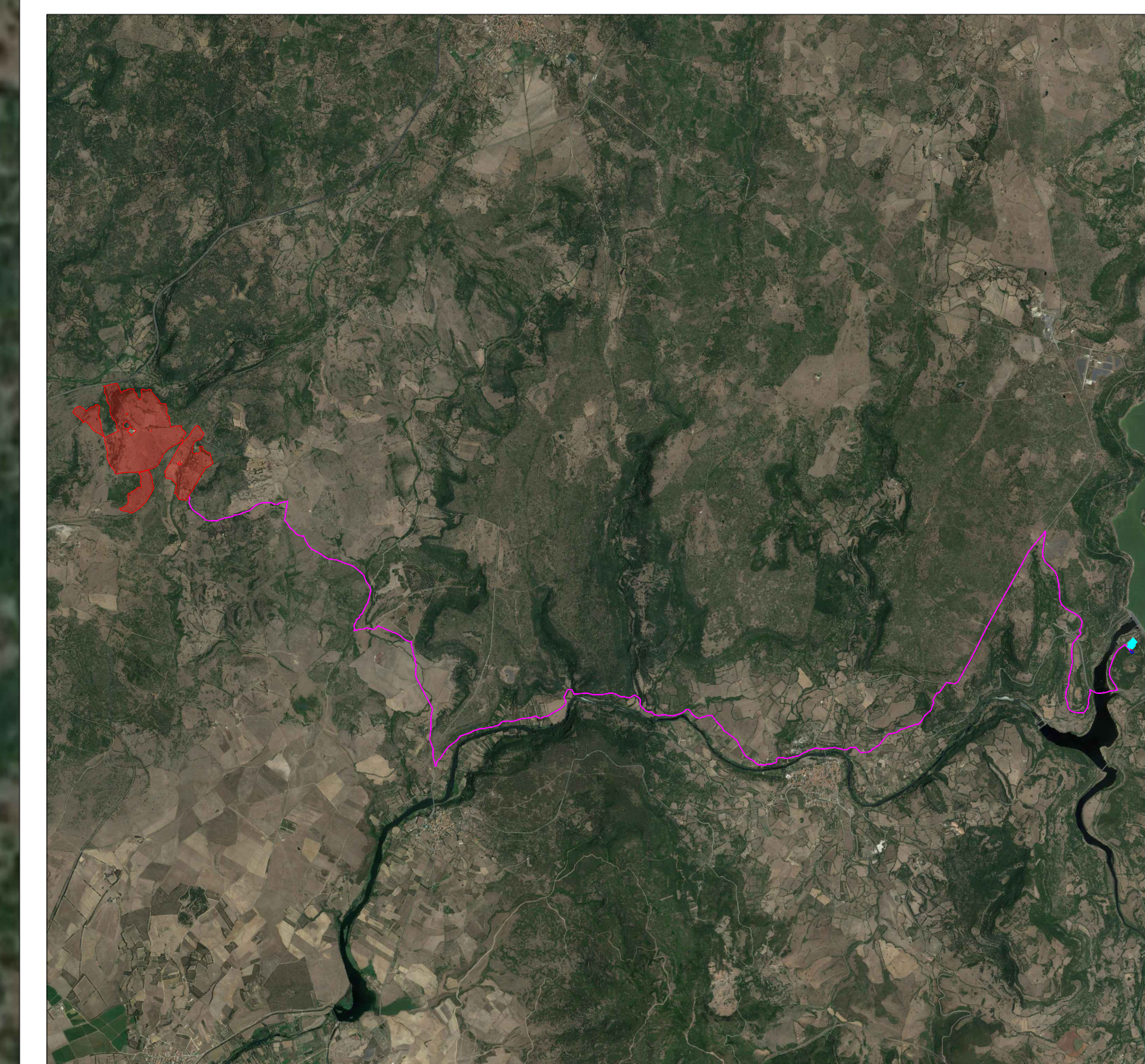


-  Confini comunali
-  Confini catastali
-  Recinzione: muretto a secco
-  Recinzione: rete metallica
-  Cancello di accesso

BAULADU

PAULILATINO



**Realizzazione di un impianto agrivoltaico integrato con allevamento non intensivo di ovini, produzione agricola, produzione di energia elettrica da fonte rinnovabile fotovoltaica e sistema di accumulo elettrochimico da ubicarsi in agro di Bauladu e Paulilatino (OR) e delle relative opere di connessione nei Comuni di Paulilatino, Zerfalu, Villanova Truschedu, Fordongianus, Busachi (OR) per la connessione alla Stazione Elettrica SE "Busachi"**

Impianto FV: Potenza nominale cc: 52,390 MWp - Potenza in immissione ca: 45,888 MVA  
 Sistema di accumulo: Potenza nominale ca: 10,00 MVA - Capacità nominale: 22,320 MWh

ELABORATO

PLANIMETRIA RECINZIONE

IDENTIFICAZIONE ELABORATO

Linea progetto	Codice Pratica AU	Documento	Codice elaborato	n° Fogli	n° fog. Seg.	Nome file	Data	Scala
PD		D	3.15_01	1	1	D_3.15_01_PLANIMETRIARECINZIONE.pdf	Giugno 2022	1:2.500

REVISIONI

Rev. n°	Data	Descrizione	Redatto	Verificato	Approvato
00	27/06/2022	1 Emissione	PETRELLI	SPINELLI	AMBRON

PROGETTAZIONE:

**MATE System S.r.l.**  
 Via Papa Pio XII, n.8 70020 Cassano delle Murge (BA)  
 tel. +39 080 5746758  
 mail: info@mate-system.it pec: mate-system@pec.it



PROPRONTE:  
 MARMARIA SOLARE 2 S.r.l.  
 Via TEVERE n° 41  
 00198 ROMA

Il legale rappresentante  
 Dott. PABLO MIGUEL OTIN PINTADO